





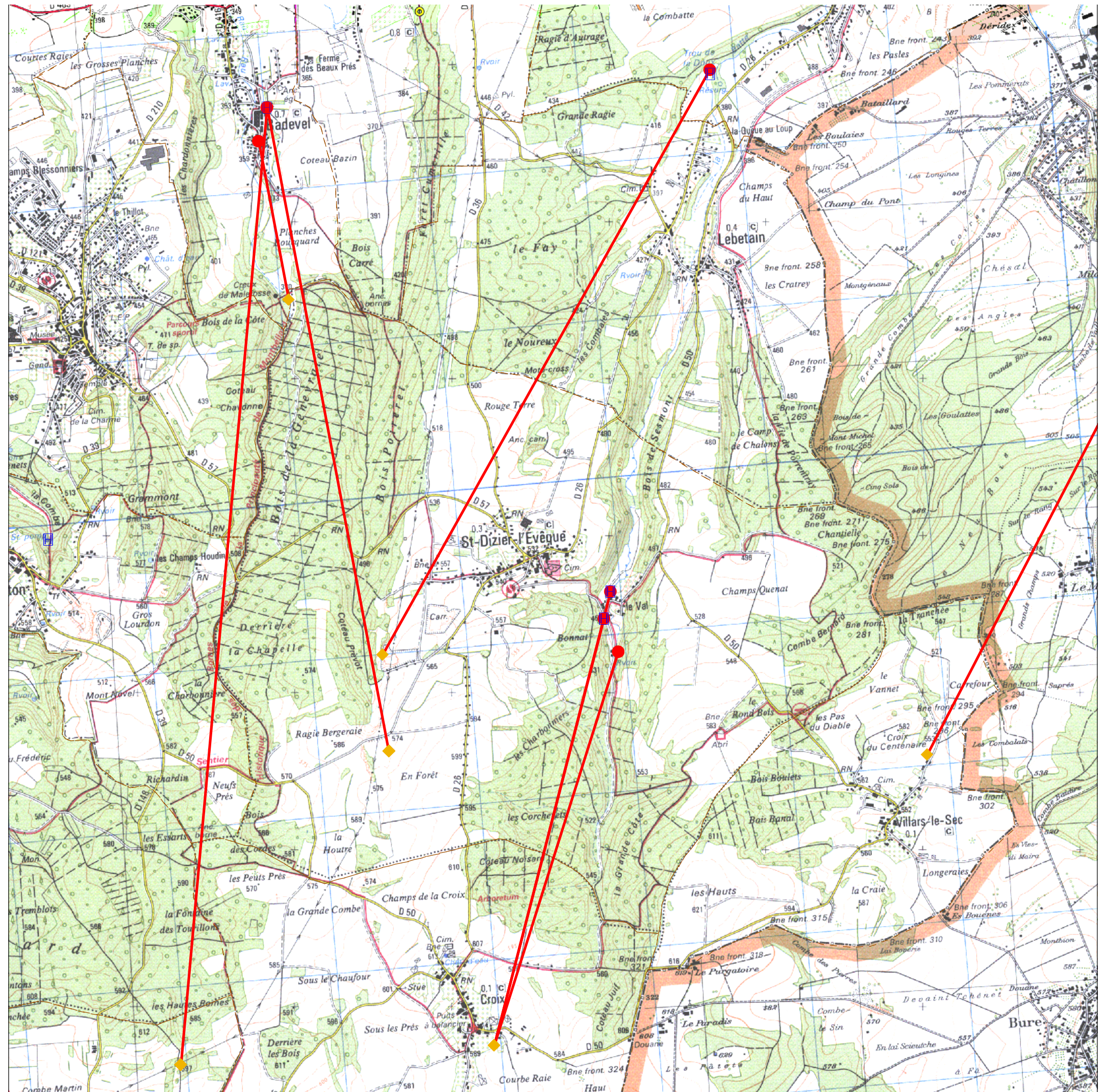


Fichier provisoire
des circulations souterraines

LEGENDE

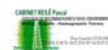
-  Point d'injection
-  Traçage
-  Point de restitution
-  Limites communales

Sources :
 © Bureaux Etudes (divers)
 © IGN - SCAN25 - IGN
 - Paris 2007-protocole MEDAD ©
 © DIREN Franche-Comté 2009 / BF



Circulations souterraines reconnues par traçage

INVENTAIRE - DIREN FRANCHE COMTE



COMMUNE INJECTEE : Saint-Dizier-l'Évêque

INSEE : 90090

Carrière Coord_X 997389 Coord_Y 6714731 Alt. : 545

Commentaires Moyennes Eaux

Date hors norme

Traçage_ID: Date du traçage Debit Masse Etat hydrologique Traceur: Operateur:

TB010 17/04/1982 2 Eaux moyennes Fluoresceine GS CATAMARAN

DESTINATIONS SURVEILLEES CONNUES

Commune	Toponyme:	Alt.	CoordX	CoordY	Rest.	Debit	Dist	Temp
Delle	Trou de la Doux	375	999505	6718434	<input checked="" type="checkbox"/>	0	4260	48

Ragie Bergeraie Coord_X 997423 Coord_Y 6714117 Alt. : 570

Commentaires

Date hors norme

Traçage_ID: Date du traçage Debit Masse Etat hydrologique Traceur: Operateur:

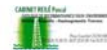
TB015 04/06/2002 3 basses eaux Rhodamine B Sciences Environnement

DESTINATIONS SURVEILLEES CONNUES

Commune	Toponyme:	Alt.	CoordX	CoordY	Rest.	Debit	Dist	Temp
Dampierre-les-Bois	Source du bois de l'Essart	350	994161	6719544	<input type="checkbox"/>			
Abbévillers	Source d'Abbévillers	517	995755	6710097	<input type="checkbox"/>			
Abbévillers	Source d'Entremay	520	996433	6709982	<input type="checkbox"/>			
Badevel	Source de la fabrique	356	996685	6718221	<input checked="" type="checkbox"/>			
Étupes	Source du parcours santé	365	991825	6717711	<input type="checkbox"/>			
Fesches-le-Châtel	Source du Jardin	330	993502	6721123	<input type="checkbox"/>			
Hérimoncourt	Le Gland	365	992290	6711217	<input type="checkbox"/>			
Vandoncourt	Source du pont Sarrazin	470	994839	6713554	<input type="checkbox"/>			
Delle	La Batte	365	999509	6718411	<input type="checkbox"/>			
Saint-Dizier-l'Évêque	Fontaine du Val	466	998799	6714950	<input type="checkbox"/>			
Saint-Dizier-l'Évêque	Le Val	451	998841	6715119	<input type="checkbox"/>			
Fêche-l'Église	Fontaine Mazarin	352	997274	6718977	<input type="checkbox"/>			
Montbouton	Station de pompage de Monbouton	483	995266	6715484	<input type="checkbox"/>			

Circulations souterraines reconnues par traçage : origine des écoulements

INVENTAIRE - DIREN FRANCHE COMTE



COMMUNE SURVEILLEE: <i>Saint-Dizier-l'Évêque</i>	INSEE: 90090
<i>Lavoir</i>	<i>Coord X 998800 Coord Y 6714950 Alt. : 466</i>

Liste des différents résultats des surveillances à ce point suite aux traçages

N° du Traçage	Restitution	Debit	Distance:	Vitesse :	Temps :	Commentaires :
TB005	<input checked="" type="checkbox"/>	0	2800	36	77	

COMMUNE INJECTEE Croix	INSEE: 90030
Perte Station Epuration	Coord_X 998077 Coord_Y 6712237 Alt. : 584
Commentaires	Date hors norme
Date d'injection	Traceur: Operateur: Debit Masse Etat hydrologique
19/04/1985	Fluoresceine CPEPESC 4 Sec

<i>Captage</i>	<i>Coord X 998888 Coord Y 6714739 Alt. : 473</i>
----------------	--

Liste des différents résultats des surveillances à ce point suite aux traçages

N° du Traçage	Restitution	Debit	Distance:	Vitesse :	Temps :	Commentaires :
TB005	<input checked="" type="checkbox"/>	0	2630	34	77	

COMMUNE INJECTEE Croix	INSEE: 90030
Perte Station Epuration	Coord_X 998077 Coord_Y 6712237 Alt. : 584
Commentaires	Date hors norme
Date d'injection	Traceur: Operateur: Debit Masse Etat hydrologique
19/04/1985	Fluoresceine CPEPESC 4 Sec

<i>Ruisseau de la Batte</i>	<i>Coord X 998841 Coord Y 6715119 Alt. : 451</i>
-----------------------------	--

Liste des différents résultats des surveillances à ce point suite aux traçages

N° du Traçage	Restitution	Debit	Distance:	Vitesse :	Temps :	Commentaires :
TB005	<input checked="" type="checkbox"/>	0	2980	39	77	

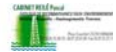
COMMUNE INJECTEE Croix	INSEE: 90030
Perte Station Epuration	Coord_X 998077 Coord_Y 6712237 Alt. : 584
Commentaires	Date hors norme
Date d'injection	Traceur: Operateur: Debit Masse Etat hydrologique
19/04/1985	Fluoresceine CPEPESC 4 Sec

<i>Fontaine du Val</i>	<i>Coord X 998799 Coord Y 6714950 Alt. : 466</i>
------------------------	--

Liste des différents résultats des surveillances à ce point suite aux traçages

Circulations souterraines reconnues par traçage : origine des écoulements

INVENTAIRE - DIREN FRANCHE COMTE



COMMUNE SURVEILLEE: **Saint-Dizier-l'Évêque** INSEE: **90090**

N° du Traçage *Restitution* *Debit* *Distance:* *Vitesse:* *Temps:* *Commentaires:*

D722

COMMUNE INJECTEE		Abbévillers		INSEE:		25004	
Combe Rangier à proximité du point côté 597		Coord_X	996083	Coord_Y	6712130	Alt.:	595
Commentaires		Date hors norme					
Date d'injection	Traceur:	Operateur:		Debit	Masse	Etat hydrologique	
04/06/2002	Fluorescéine	Sciences Environnement			3 kg	basses eaux	

N° du Traçage *Restitution* *Debit* *Distance:* *Vitesse:* *Temps:* *Commentaires:*

D770

COMMUNE INJECTEE		Dasle		INSEE:		25196	
Bois de Vernes		Coord_X	994032	Coord_Y	6717719	Alt.:	390
Commentaires		Date hors norme					
Date d'injection	Traceur:	Operateur:		Debit	Masse	Etat hydrologique	
04/06/2002	Eosine	Sciences Environnement			3.5	basses eaux	

N° du Traçage *Restitution* *Debit* *Distance:* *Vitesse:* *Temps:* *Commentaires:*

TB015

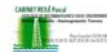
COMMUNE INJECTEE		Saint-Dizier-l'Évêque		INSEE:		90090	
Ragie Bergeraie		Coord_X	997423	Coord_Y	6714117	Alt.:	570
Commentaires		Date hors norme					
Date d'injection	Traceur:	Operateur:		Debit	Masse	Etat hydrologique	
04/06/2002	Rhodamine B	Sciences Environnement			3	basses eaux	

Le Val *Coord X* **998841** *Coord Y* **6715119** *Alt.:* **451**

Liste des différents résultats des surveillances à ce point suite aux traçages

Circulations souterraines reconnues par traçage : origine des écoulements

INVENTAIRE - DIREN FRANCHE COMTE



COMMUNE SURVEILLEE: **Saint-Dizier-l'Évêque** INSEE: **90090**

N° du Traçage *Restitution* *Debit* *Distance:* *Vitesse:* *Temps:* *Commentaires:*

D722

COMMUNE INJECTEE		Abbévillers		INSEE:		25004	
Combe Rangier à proximité du point côté 597		Coord_X	996083	Coord_Y	6712130	Alt.:	595
Commentaires		Date hors norme					
Date d'injection	Traceur:	Operateur:		Debit	Masse	Etat hydrologique	
04/06/2002	Fluorescéine	Sciences Environnement			3 kg	basses eaux	

N° du Traçage *Restitution* *Debit* *Distance:* *Vitesse:* *Temps:* *Commentaires:*

D770

COMMUNE INJECTEE		Dasle		INSEE:		25196	
Bois de Vernes		Coord_X	994032	Coord_Y	6717719	Alt.:	390
Commentaires		Date hors norme					
Date d'injection	Traceur:	Operateur:		Debit	Masse	Etat hydrologique	
04/06/2002	Eosine	Sciences Environnement			3.5	basses eaux	

N° du Traçage *Restitution* *Debit* *Distance:* *Vitesse:* *Temps:* *Commentaires:*

TB015

COMMUNE INJECTEE		Saint-Dizier-l'Évêque		INSEE:		90090	
Ragie Bergeraie		Coord_X	997423	Coord_Y	6714117	Alt.:	570
Commentaires		Date hors norme					
Date d'injection	Traceur:	Operateur:		Debit	Masse	Etat hydrologique	
04/06/2002	Rhodamine B	Sciences Environnement			3	basses eaux	