





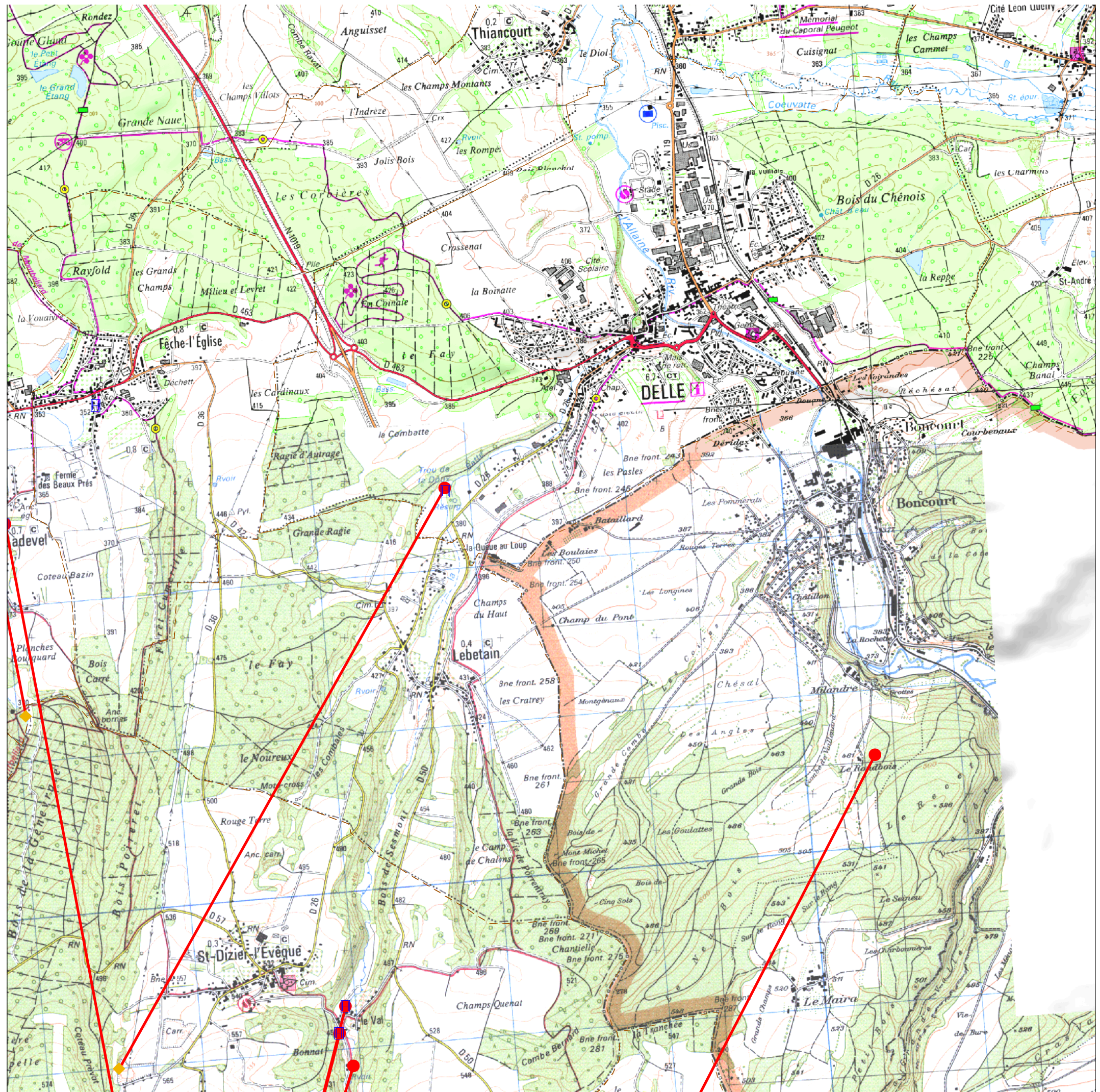


Fichier provisoire
des circulations souterraines

LEGENDE

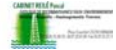
-  Point d'injection
-  Traçage
-  Point de restitution
-  Limites communales

Sources :
© Bureaux Etudes (divers)
© IGN - SCAN25 - IGN
- Paris 2007-protocole MEDAD ©
© DIREN Franche-Comté 2009 / BF



Circulations souterraines reconnues par traçage : origine des écoulements

INVENTAIRE - DIREN FRANCHE COMTE



COMMUNE SURVEILLEE: *Delle* INSEE: 90033

Trou de la Doux Coord X 999505 Coord Y 6718434 Alt. : 375

Liste des différents résultats des surveillances à ce point suite aux traçages

N° du Traçage Restitution Debit Distance: Vitesse : Temps : Commentaires :

TB010 0 4260 89 48

COMMUNE INJECTEE **Saint-Dizier-l'Évêque** INSEE: 90090

Carrière Coord_X 997389 Coord_Y 6714731 Alt. : 545

Commentaires

Date hors norme

Date d'injection Traceur: Operateur: Debit Masse Etat hydrologique

17/04/1982 Fluoresceine GS CATAMARAN 2 Eaux moyennes

La Batte Coord X 999509 Coord Y 6718411 Alt. : 365

Liste des différents résultats des surveillances à ce point suite aux traçages

N° du Traçage Restitution Debit Distance: Vitesse : Temps : Commentaires :

D722

COMMUNE INJECTEE **Abbévillers** INSEE: 25004

Combe Rangier à proximité du point côté 597 Coord_X 996083 Coord_Y 6712130 Alt. : 595

Commentaires

Date hors norme

Date d'injection Traceur: Operateur: Debit Masse Etat hydrologique

04/06/2002 Fluorescéine Sciences Environnement 3 kg basses eaux

N° du Traçage Restitution Debit Distance: Vitesse : Temps : Commentaires :

D770

COMMUNE INJECTEE **Dasle** INSEE: 25196

Bois de Vernes Coord_X 994032 Coord_Y 6717719 Alt. : 390

Commentaires

Date hors norme

Date d'injection Traceur: Operateur: Debit Masse Etat hydrologique

04/06/2002 Eosine Sciences Environnement 3.5 basses eaux

