





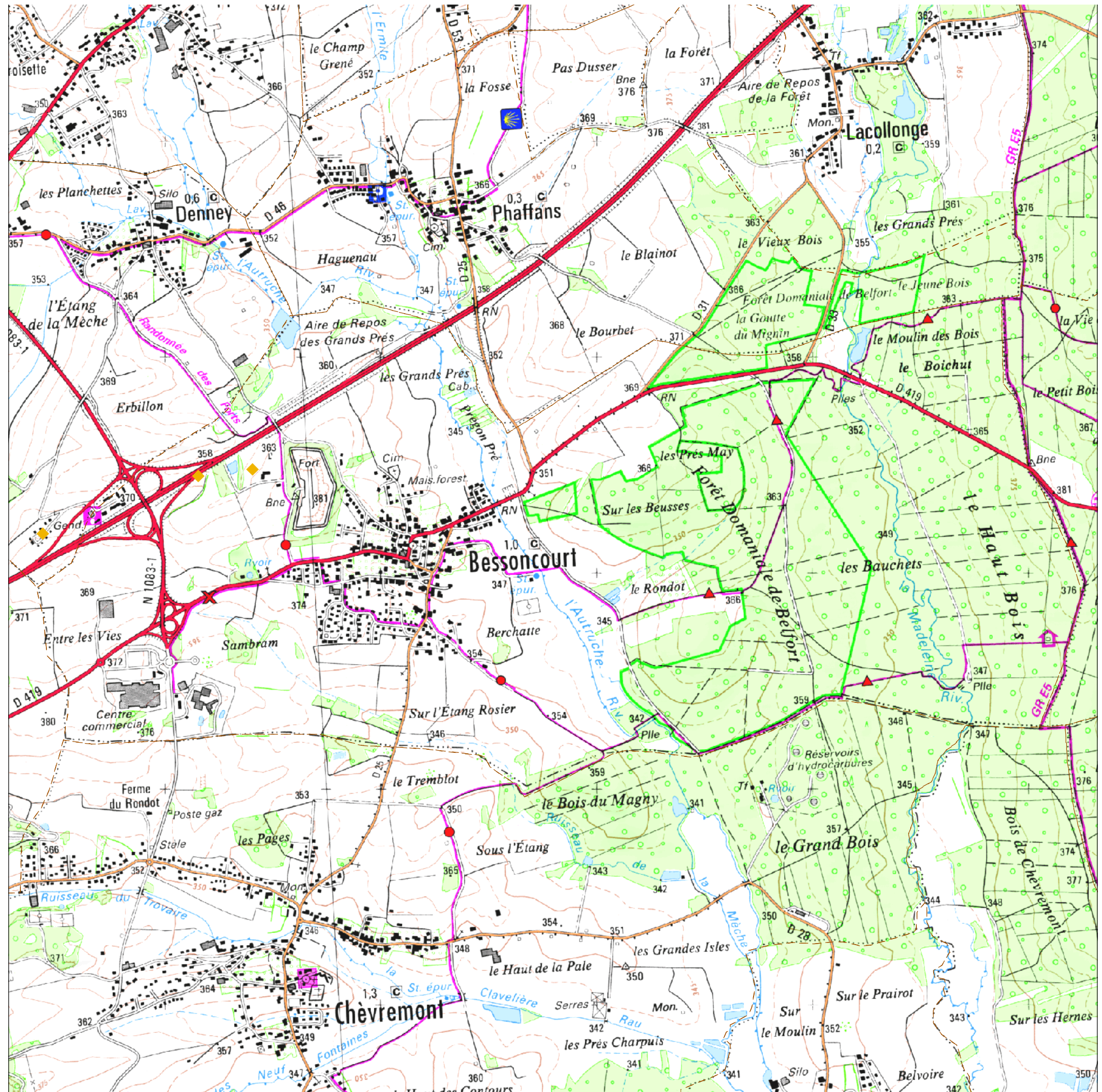


Fichier provisoire
des circulations souterraines

LEGENDE

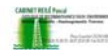
-  Point d'injection
-  Traçage
-  Point de restitution
-  Limites communales

Sources :
© Bureaux Etudes (divers)
© IGN - SCAN25 - IGN
- Paris 2007-protocole MEDAD ©
© DIREN Franche-Comté 2009 / BF



Circulations souterraines reconnues par traçage

INVENTAIRE - DIREN FRANCHE COMTE



COMMUNE INJECTEE : Bessoncourt

INSEE : 90012

nord est Giratoire

Coord_X 994157 Coord_Y 6734955 Alt. : 354

Commentaires Réapparition non constatée

Date hors norme

Traçage_ID: Date du traçage Debit Masse Etat hydrologique Traceur: Operateur:

TB002 07/08/1978

DDA 90

DESTINATIONS SURVEILLEES CONNUES

Perte Stabulation

Coord_X 994407 Coord_Y 6734983 Alt. : 358

Commentaires Réapparition non constatée

Date hors norme

Traçage_ID: Date du traçage Debit Masse Etat hydrologique Traceur: Operateur:

TB003 18/12/1981

1

Fluoresceine

SRAE

DESTINATIONS SURVEILLEES CONNUES