

COMMUNE DE THIANCOURT

Légende

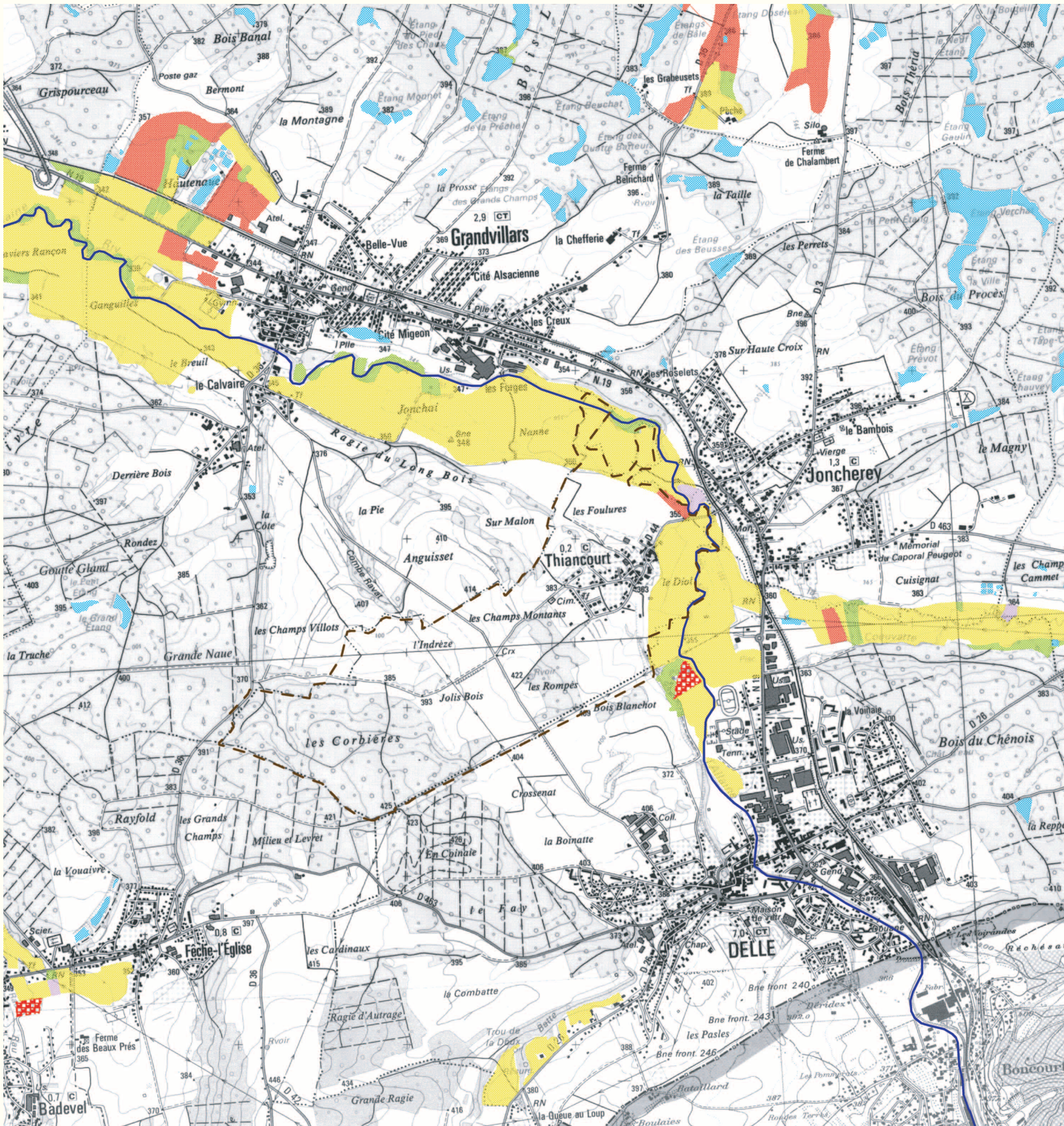
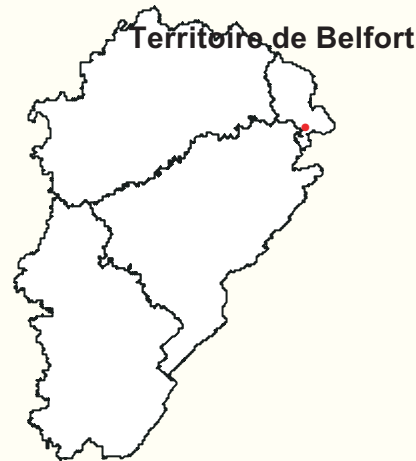
-  Masse d'eau
-  Eau stagnante et végétation aquatique
-  Carrière en eau
-  Végétation des rives d'eau courante ou stagnante
-  Prairie humide fauchée ou pâturée
-  Formation humide à hautes herbes
-  Tourbière et groupements associés
-  Bas-marais et groupements associés
-  Forêt humide de bois tendre
-  Forêt humide de bois dur
-  Boisement tourbeux
-  Plantation en zone humide
-  Culture et prairie artificielle en zone humide

Avertissement

La cartographie a été élaborée à l'échelle du 1/25000^{ème} et l'exhaustivité est recherchée pour les zones humides dont la superficie est supérieure à 1 ha. Ainsi, l'utilisation de cette cartographie à l'échelle parcellaire peut présenter des imprécisions. Les zones ponctuelles de petite taille restent à localiser, ainsi que les secteurs régulièrement inondés par des ruisseaux temporaires ou des remontées karstiques. Malgré tout le soin apporté à son élaboration, ce document est susceptible d'évoluer pour ces différentes raisons

Sources :
 © IGN - SCAN25 - IGN - Paris - 1998©
 © Diren Franche-Comté - DDAF Territoire de Belfort - 2006

Date d'acquisition de l'information : 1998
 Date de mise à jour : janvier 2006
 Mise à jour actualisée sur le site internet DIREN : www.franche-comte.ecologie.gouv.fr



0 0,25 0,5 km