

# COMMUNE DE SAINT-GERMAIN-LE-CHÂTELET

## Légende

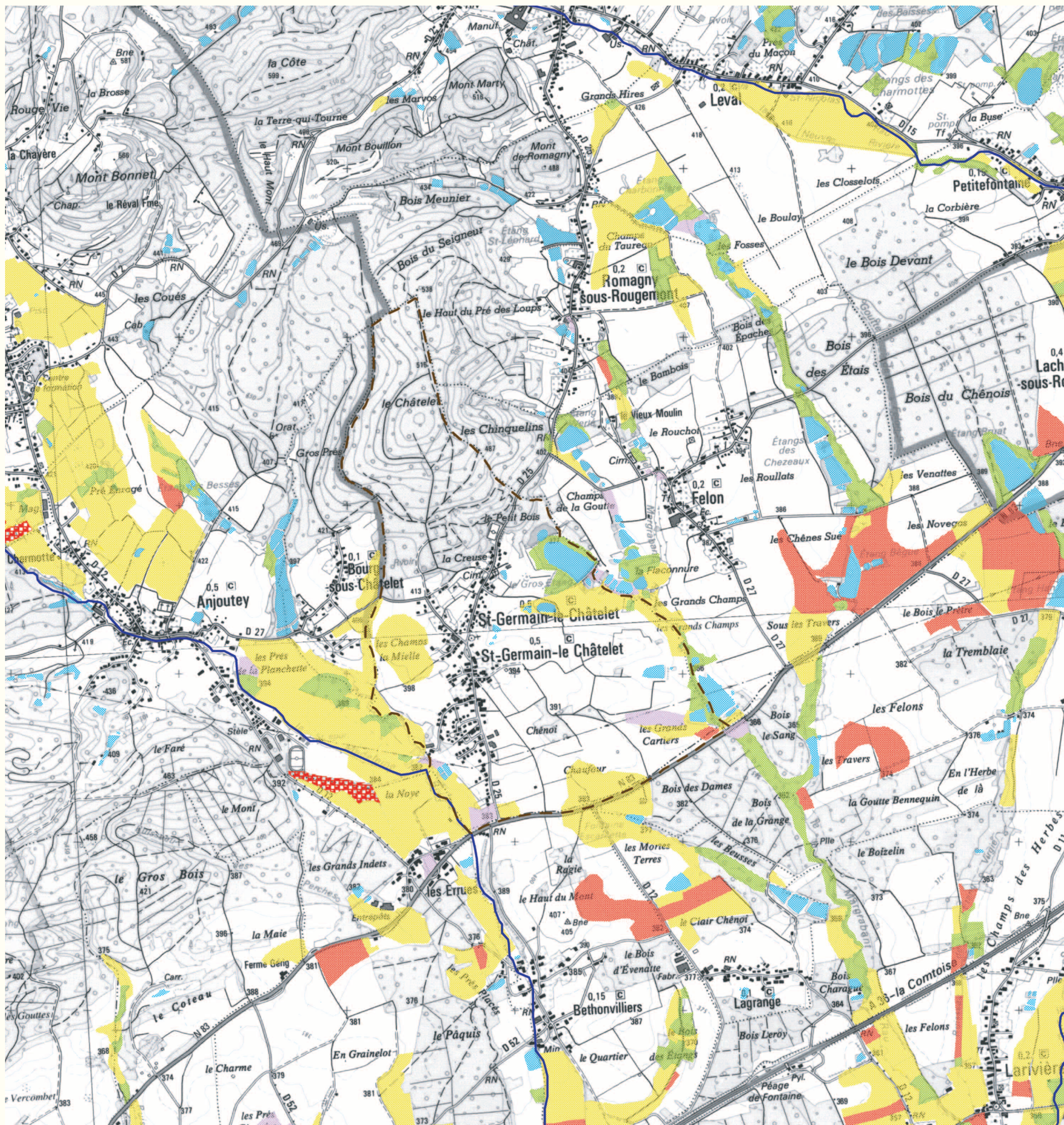
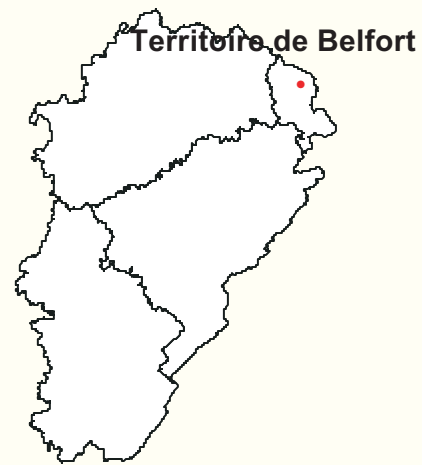
- Masse d'eau
- Eau stagnante et végétation aquatique
- Carrière en eau
- Végétation des rives d'eau courante ou stagnante
- Prairie humide fauchée ou pâturée
- Formation humide à hautes herbes
- Tourbière et groupements associés
- Bas-marais et groupements associés
- Forêt humide de bois tendre
- Forêt humide de bois dur
- Boisement tourbeux
- Plantation en zone humide
- Culture et prairie artificielle en zone humide

## Avertissement

La cartographie a été élaborée à l'échelle du 1/25000<sup>ème</sup> et l'exhaustivité est recherchée pour les zones humides dont la superficie est supérieure à 1 ha. Ainsi, l'utilisation de cette cartographie à l'échelle parcellaire peut présenter des imprécisions. Les zones ponctuelles de petite taille restent à localiser, ainsi que les secteurs régulièrement inondés par des ruisseaux temporaires ou des remontées karstiques. Malgré tout le soin apporté à son élaboration, ce document est susceptible d'évoluer pour ces différentes raisons

Sources :  
 © IGN - SCAN25 - IGN - Paris - 1998©  
 © Dren Franche-Comté - DDAF Territoire de Belfort - 2006

Date d'acquisition de l'information : 1998  
 Date de mise à jour : janvier 2006  
 Mise à jour actualisée sur le site internet DIREN : [www.franche-comte.ecologie.gouv.fr](http://www.franche-comte.ecologie.gouv.fr)



0 0,25 0,5 km