

# COMMUNE DE FOUSSEMAGNE

## Légende

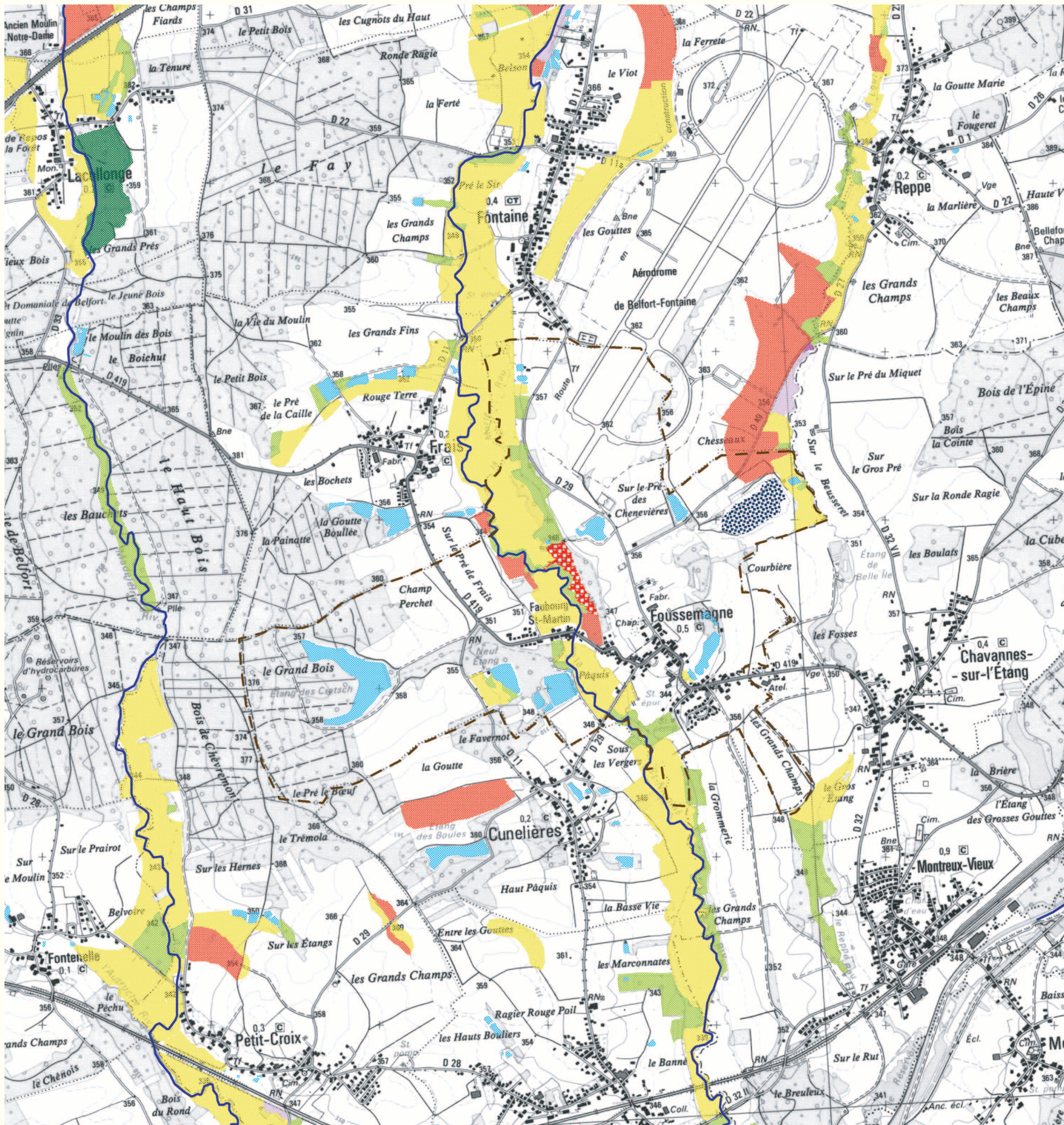
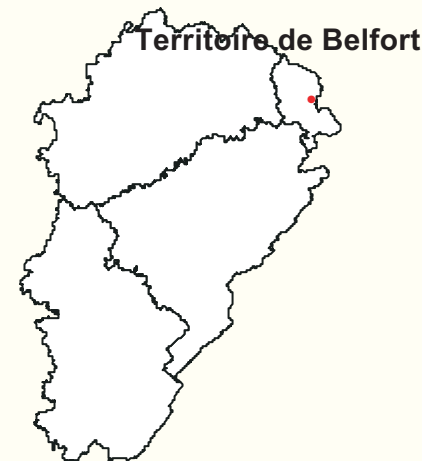
-  Masse d'eau
-  Eau stagnante et végétation aquatique
-  Carrière en eau
-  Végétation des rives d'eau courante ou stagnante
-  Prairie humide fauchée ou pâturée
-  Formation humide à hautes herbes
-  Tourbière et groupements associés
-  Bas-marais et groupements associés
-  Forêt humide de bois tendre
-  Forêt humide de bois dur
-  Boisement tourbeux
-  Plantation en zone humide
-  Culture et prairie artificielle en zone humide

## Avertissement

La cartographie a été élaborée à l'échelle de 1/25000<sup>ème</sup> et l'exhaustivité est recherchée pour les zones humides dont la superficie est supérieure à 1 ha. Ainsi, l'utilisation de cette cartographie à l'échelle parcellaire peut présenter des imprécisions. Les zones ponctuelles de petite taille restent à localiser, ainsi que les secteurs régulièrement inondés par des ruisseaux temporaires ou des remontées karstiques. Malgré tout le soin apporté à son élaboration, ce document est susceptible d'évoluer pour ces différentes raisons

Sources :  
 © IGN - SCAN25 - IGN - Paris - 1998©  
 © Diren Franche-Comté - DDAF Territoire de Belfort - 2006

Date d'acquisition de l'information : 1998  
 Date de mise à jour : janvier 2006  
 Mise à jour actualisée sur le site internet DIREN : [www.franche-comte.ecologie.gouv.fr](http://www.franche-comte.ecologie.gouv.fr)



0 0,25 0,5 km



Direction Régionale de l'Environnement  
FRANCHE-COMTÉ

DIREN de Franche-Comté - 5, rue du Général Sarrail BP 137 25014 Besançon CEDEX - Tél.03.81.61.53.33 - [diren@franche-comte.ecologie.gouv.fr](mailto:diren@franche-comte.ecologie.gouv.fr)

DDAF du Territoire de Belfort - Place de la révolution française BP279 90005 Belfort CEDEX - Tél.03.84.21.98.98 - [ddaf90@agriculture.gouv.fr](mailto:ddaf90@agriculture.gouv.fr)