

COMMUNE DE BORON

Légende

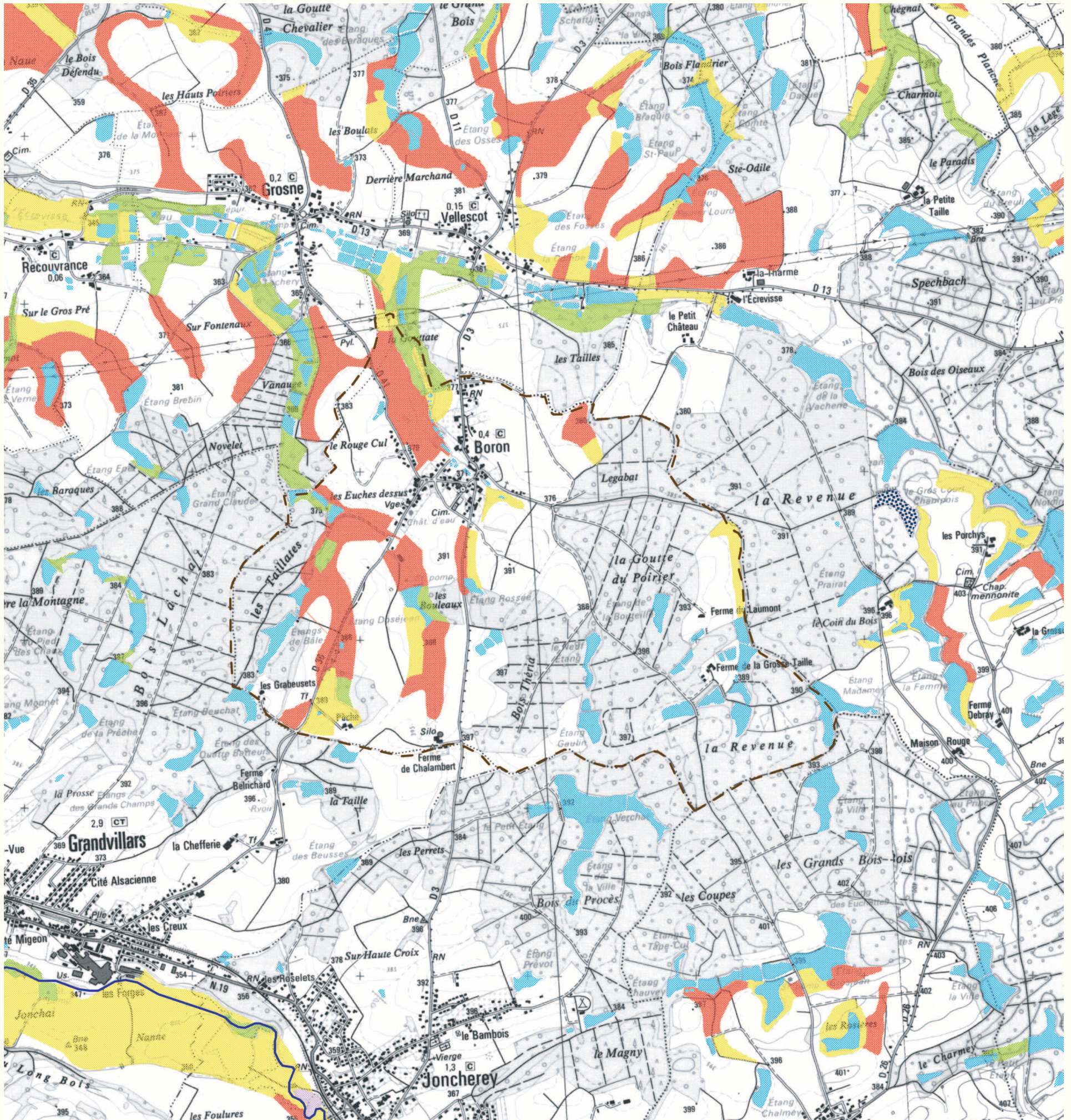
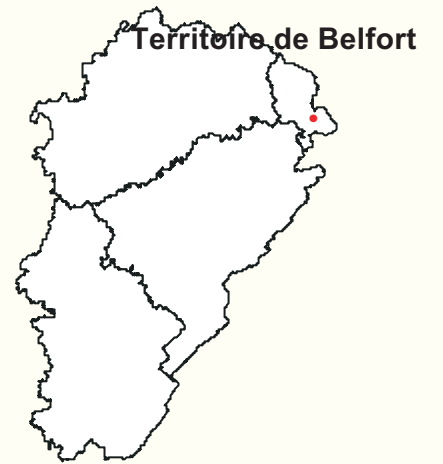
- Masse d'eau
- Eau stagnante et végétation aquatique
- Carrière en eau
- Végétation des rives d'eau courante ou stagnante
- Prairie humide fauchée ou pâturée
- Formation humide à hautes herbes
- Tourbière et groupements associés
- Bas-marais et groupements associés
- Forêt humide de bois tendre
- Forêt humide de bois dur
- Boisement tourbeux
- Plantation en zone humide
- Culture et prairie artificielle en zone humide

Avertissement

La cartographie a été élaborée à l'échelle du 1/25000^{ème} et l'exhaustivité est recherchée pour les zones humides dont la superficie est supérieure à 1 ha. Ainsi, l'utilisation de cette cartographie à l'échelle parcellaire peut présenter des imprécisions. Les zones ponctuelles de petite taille restent à localiser, ainsi que les secteurs régulièrement inondés par des ruisseaux temporaires ou des remontées karstiques. Malgré tout le soin apporté à son élaboration, ce document est susceptible d'évoluer pour ces différentes raisons

Sources :
 © IGN - SCAN25 - IGN - Paris - 1998©
 © Dren Franche-Comté - DDAF Territoire de Belfort - janvier 2006

Date d'acquisition de l'information : 1998
 Date de mise à jour : janvier 2006
 Mise à jour actualisée sur le site internet DIREN : www.franche-comte.ecologie.gouv.fr



Direction Régionale de l'Environnement
FRANCHE-COMTÉ

0 0,25 0,5 km

DIREN de Franche-Comté - 5, rue du Général Sarrail BP 137 25014 Besançon CEDEX - Tél.03.81.61.53.33 - diren@franche-comte.ecologie.gouv.fr

DDAF du Territoire de Belfort - Place de la révolution française BP279 90005 Belfort CEDEX - Tél.03.84.21.98.98 - ddaf90@agriculture.gouv.fr