

Mathieu et Émilie
Garaurisk
vont à l'école
dans le Territoire de Belfort



Le mot du Préfet

Quand tu joues au foot ou aux cartes avec tes copains, tu respectes la règle du jeu.

Les cyclistes, les piétons, les conducteurs de scooters et les automobilistes doivent respecter des règles communes à tous : c'est le code de la route.

La chaussée est un espace partagé. Toutes les catégories d'usagers doivent se respecter.

C'est aussi par ton comportement, ta vigilance et ta courtoisie que nous pourrons ensemble rendre la route plus sûre.

Jean-Benoît ALBERTINI

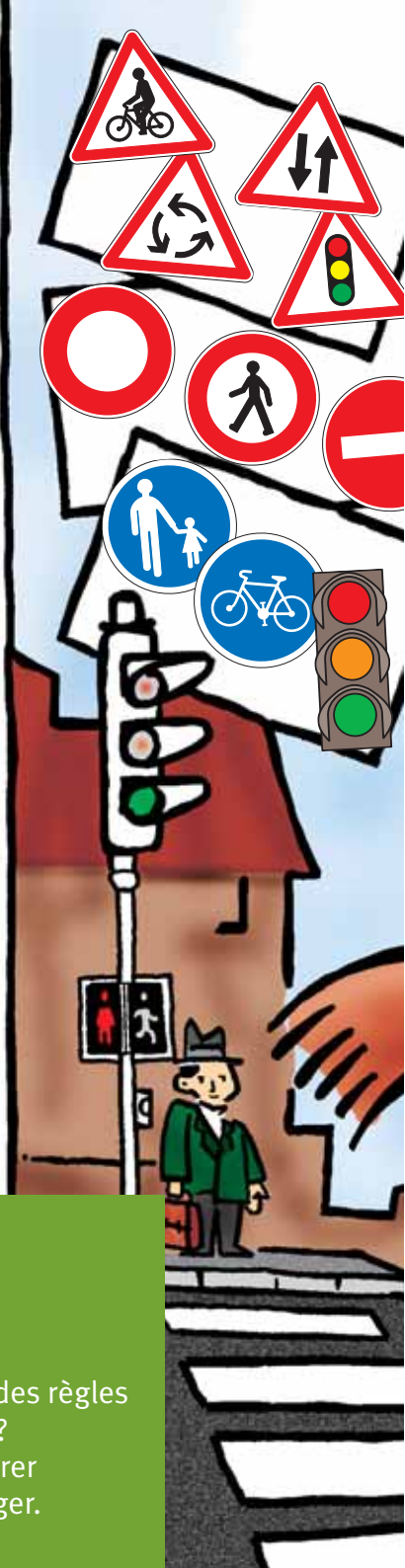
La sécurité routière, c'est l'affaire de tous...

Tu vas à l'école

à pied, en vélo, avec tes parents en voiture ou bien encore en bus (scolaire)...

sais-tu qu'il y a un comportement à avoir et des règles à respecter pour chaque mode de transport ?

Si tu ne les connais pas, nous allons te montrer comment faire pour ne pas te mettre en danger.





Si tu regardes bien,


Il y a dans la rue plein d'indices qui t'aideront à circuler en toute sécurité :

La signalisation verticale :

- les panneaux de danger (ralentisseur, passage pour piétons, endroit fréquenté par les enfants...)
- les panneaux d'interdiction (sens interdit, circulation interdite, accès interdit aux piétons...)
- les panneaux d'obligation (sens unique, chemin obligatoire pour piétons, piste obligatoire pour les cycles...)
- les feux tricolores (vert/orange/rouge, feu piétonnier)

La signalisation horizontale :

passage pour piétons, bande cyclable, arrêt de bus...



Bonjour, je m'appelle Emilie Garaurisk et je te présente mon cousin Mathieu. On va à l'école, on est grands... Nous allons te montrer comment faire pour éviter les pièges qui, sur la route, peuvent conduire à l'accident.



*Marcher dans la rue ou sur la route, c'est banal.
Pourtant le piéton est le plus vulnérable des usagers de la route.*

Emilie et Mathieu vont à l'école à pied

- Je marche seul ou à plusieurs, je fais du roller, j'ai un vélo à la main : dans toutes ces situations, je suis un piéton qui doit marcher sur le trottoir.
- En ville, comme pour les voitures, il peut y avoir des feux pour les piétons. Il faut les respecter.
- Aux passages piétons et aux feux piétonniers, il faut regarder à gauche et à droite avant de traverser.
 - si le petit bonhomme est **rouge**, je ne traverse pas.
 - si le petit bonhomme est **vert**, je peux traverser seulement si tous les véhicules sont arrêtés.
 - si le petit bonhomme redevient **rouge**, je finis de traverser sans courir.





1

Avant de traverser, je regarde bien à gauche, puis à droite puis encore à gauche pour vérifier qu'aucun véhicule n'arrive.

2

Je fais un signe de la main pour être sûr d'avoir été vu par le conducteur.

3

Je traverse sans courir en continuant à surveiller la circulation. Surtout j'évite de traverser la rue en diagonale, derrière une voiture ou un camion qui me cache la visibilité.



Je m'informe



Je suis protégé si...



Je ne suis pas protégé si...

En l'absence de trottoir, je surveille la circulation.

Je marche sur le trottoir.

Je marche sur la chaussée.

Je regarde avant de traverser.

Je traverse sur les passages piétons.

Je traverse en courant.

Aller à l'école en vélo c'est sympa, mais encore faut-il être bien équipé pour être bien vu par les autres usagers de la route et faire attention à ne pas me mettre en danger par mon comportement.

Emilie et Mathieu vont à l'école en vélo

- Je vérifie l'équipement (casque) et le bon état du vélo.
- En vélo, je roule sur la route, à droite. Mais je ne circule pas trop près des voitures garées.
- Quand je le peux, je roule sur la piste cyclable, j'y serai plus en sécurité.
- Avant de tourner, je signale mon changement de direction en tendant le bras.
- En vélo, comme papa et maman au volant, je respecte le code de la route : je m'arrête au feu rouge, je marque le stop en mettant le pied à terre, je laisse passer les véhicules qui viennent à ma droite.
- Je ne circule pas en vélo en écoutant mon baladeur.
- De nuit, je roule en portant un gilet de sécurité.





Pneus gonflés,
sonnette en état de marche,
freins et lumières qui fonctionnent,
casque bien sanglé,
chaussures lacées, pieds protégés,
c'est parfait !



Je m'informe	Je suis protégé si...	Je ne suis pas protégé si...
Je regarde autour de moi avant de franchir un carrefour.	Je respecte les priorités à droite, je marque le stop et je m'arrête au feu rouge.	Je ne marque pas le stop, je passe au feu rouge.
Je regarde avant de tourner.	Je signale tout changement de direction.	Je tourne à gauche sans prévenir.

*En voiture, c'est papa ou maman qui conduit...
mais, moi aussi, je participe à la sécurité en respectant
quelques règles simples.*

Emilie et Mathieu vont à l'école en voiture

- Quand je monte dans la voiture, je mets la ceinture de sécurité, **MÊME** sur des courts trajets.
- En voiture, j'occupe une place et je ne partage pas la ceinture.

Si je n'ai pas eu le temps de mettre la ceinture quand papa ou maman démarre, je préviens pour qu'il attende.

- Avant d'ouvrir la portière, je m'assure de ne gêner personne.





Pour être efficace, la ceinture de sécurité doit reposer sur l'épaule, ne pas être trop près du cou. La sangle basse doit reposer sur les os du bassin et être placée sur le haut des cuisses mais pas plus haut !



...❖ Je m'assois devant ou derrière ?

Il faut avoir dix ans pour pouvoir s'asseoir à l'avant de la voiture.

...❖ J'ai moins de 10 ans ?

Papa ou maman s'assure que je suis maintenu par un système homologué adapté à ma morphologie et à mon poids.



Je m'informe

Je suis protégé si...

Je ne suis pas protégé si...

La ceinture est bien bouclée.

Je mets ma ceinture.

La ceinture est mal mise ou pas attachée.

Je regarde avant de descendre de voiture.

Je descends à droite du côté du trottoir.

Je descends de la voiture du côté de la route.

C'est rigolo d'aller à l'école avec les copains en bus mais, là aussi, je montre que je suis responsable et respectueux des règles de sécurité.

Emilie et Mathieu vont à l'école en Bus de ramassage scolaire

- Je m'approche du bus lorsqu'il est complètement arrêté.
- Je n'oublie pas de mettre la ceinture si le bus en est équipé.
- Pendant le trajet, je reste assis et je ne m'adresse pas au chauffeur, ce qui pourrait le distraire. Mais c'est plus sympa de lui dire bonjour quand je monte dans le bus.

Je descends du bus calmement, ce serait dommage de se casser une jambe en glissant sur une marche.





Je ne traverse pas n'importe comment devant ou derrière un bus.

Je dois voir et être vu pour éviter les mauvaises surprises.



Je m'informe

Je suis protégé si...

Je ne suis pas protégé si...

Je m'assure que le bus s'est bien arrêté.

Je mets ma ceinture dans le bus.

Je ne reste pas assis pendant le trajet.

Je surveille la circulation.

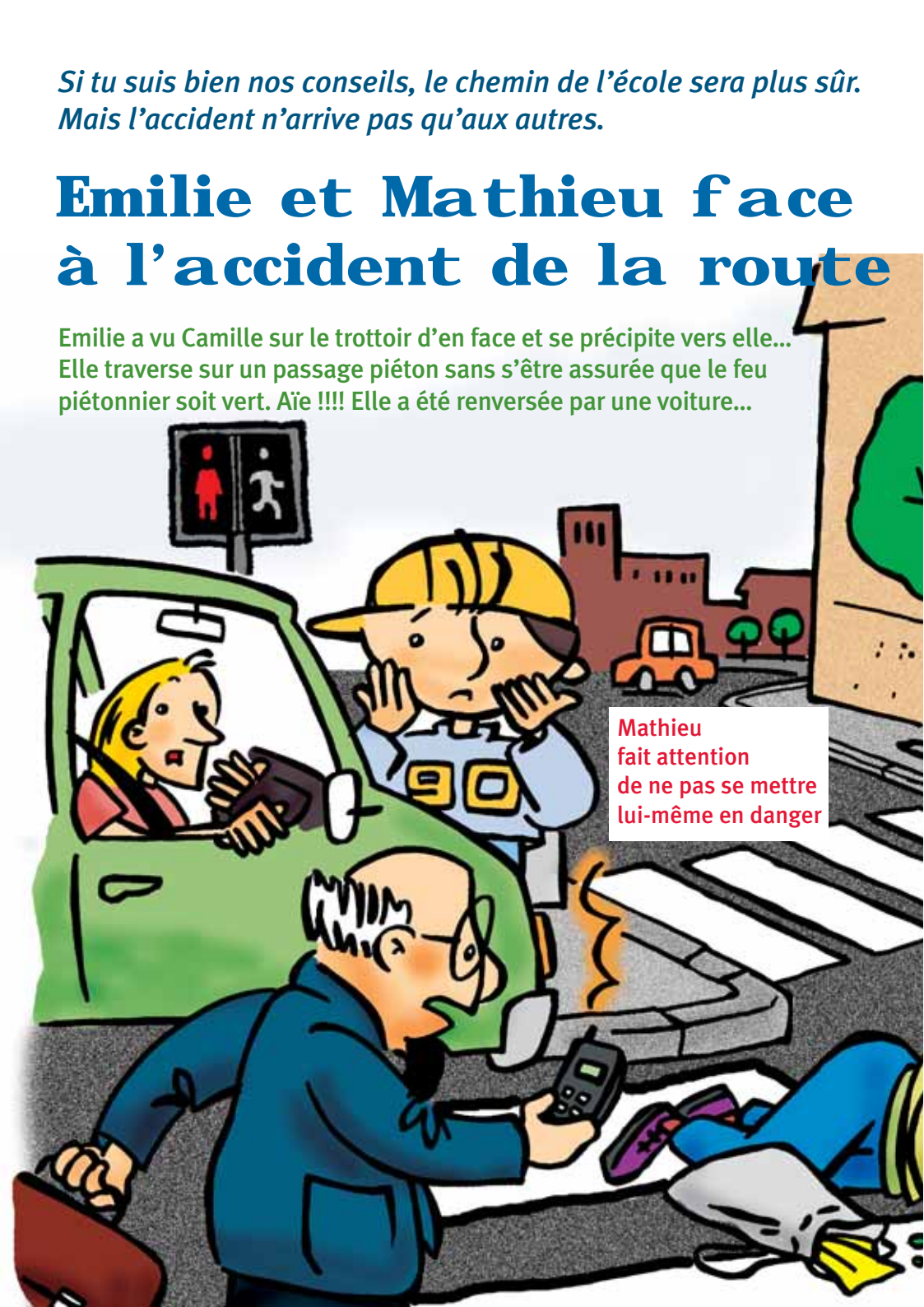
J'attends le départ du bus avant de traverser la rue.

Je traverse la rue devant ou derrière le bus.

*Si tu suis bien nos conseils, le chemin de l'école sera plus sûr.
Mais l'accident n'arrive pas qu'aux autres.*

Emilie et Mathieu face à l'accident de la route

Emilie a vu Camille sur le trottoir d'en face et se précipite vers elle... Elle traverse sur un passage piéton sans s'être assurée que le feu piétonnier soit vert. Aïe !!!! Elle a été renversée par une voiture...



Mathieu fait attention de ne pas se mettre lui-même en danger

Et si malgré toutes les précautions,
l'accident survient... pas de panique.



Il rassure ensuite sa cousine mais n'effectue aucun geste de secourisme parce qu'il ne les connaît pas.

Protéger...

c'est prévenir les autres conducteurs qu'il y a un accident : en faisant signe de s'arrêter ou bien encore en plaçant un triangle de signalisation sur l'autre voie de circulation...

Ne te mets pas au milieu de la route pour faire signe, reste sur l'accotement.

Alerter les secours...

avec n'importe quel téléphone (une cabine téléphonique ou un portable même si tu n'as plus de crédit) l'appel est gratuit.

Compose le 18, le 17, le 15 ou bien encore le 112.

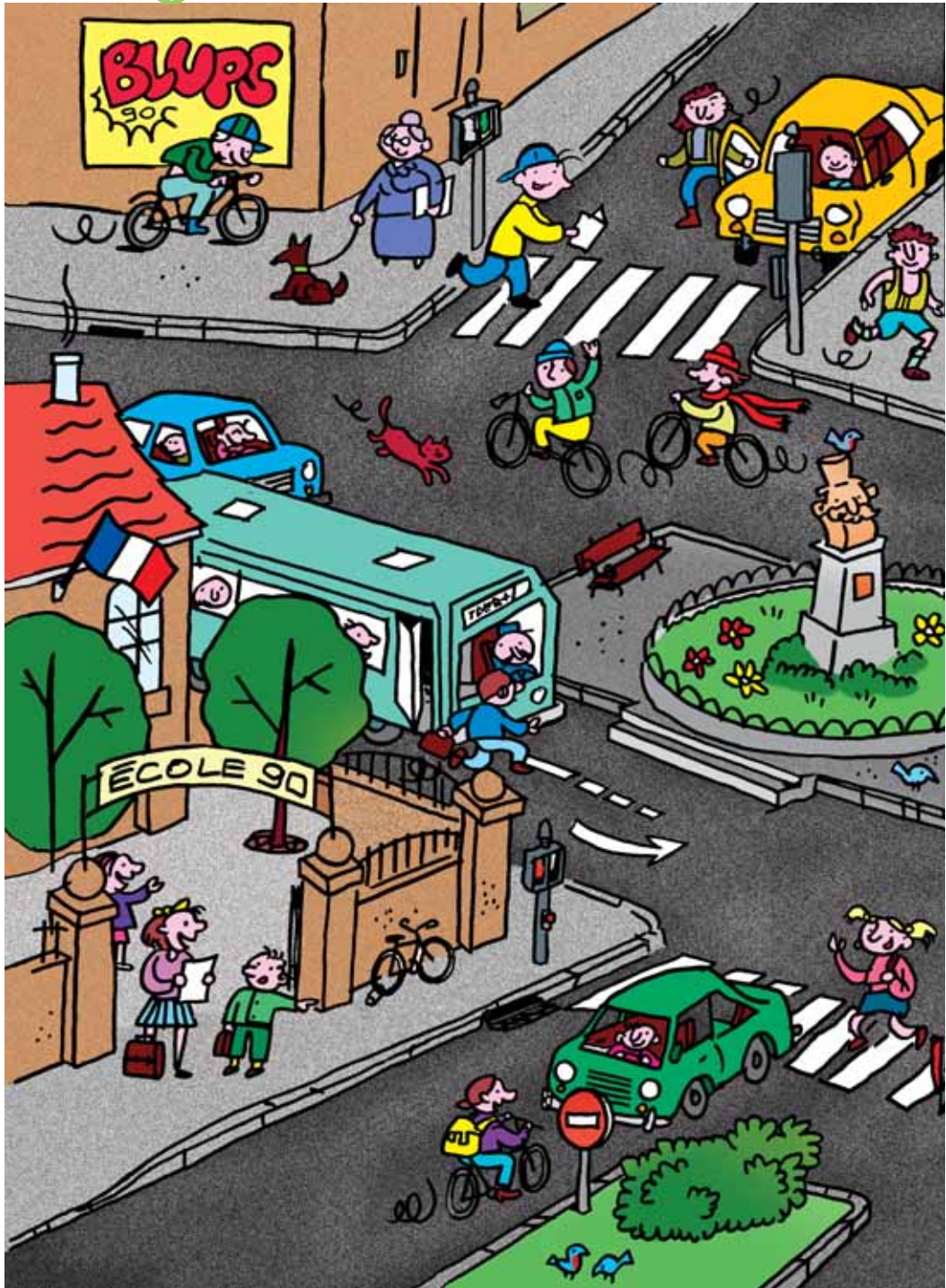
Donne le lieu de l'accident (le nom de la ville ou du village, le nom de la rue, le numéro de la route...).

Le nombre et le type de véhicules impliqués (voiture, camion, cyclo...).

Les risques particuliers (feu, chute...) et si possible le nombre de blessés.

Pour vous rassurer, Émilie a eu plus de peur que de mal. Mais que d'émotions !

Le jeu des 12 erreurs





QUIZZ GARAURISK

Cette fois, à toi de jouer. Si tu as bien suivi notre exposé, tu dois pouvoir répondre à toutes ces questions (entoure les bonnes réponses).

1. Un panneau en forme de triangle :
a) donne une direction. b) signale un danger. c) donne un ordre.
2. Si tu dois marcher sur la route, comment te places-tu sur la chaussée ?
a) à droite de la chaussée, dos aux véhicules qui arrivent.
b) à gauche de la chaussée, face aux véhicules qui arrivent.
c) au milieu de la route sur la ligne blanche entre les véhicules.
3. La nuit, à vélo dans une ville éclairée, des catadioptrés sont suffisants :
a) vrai. b) faux.
4. Remets dans l'ordre les actions que tu dois faire quand tu veux traverser la rue sur un passage piéton.
a) Regarder encore à gauche. b) faire signe aux automobilistes. c) regarder à gauche puis à droite. d) Traverser en marchant. e) s'arrêter sur le bord du trottoir.
5. Je peux utiliser mon téléphone portable pour prévenir les secours après un accident de la circulation même si je n'ai plus de crédit ?
a) vrai. b) faux.
6. À partir de quel âge peut-on s'asseoir à l'avant d'une voiture ?
a) 8 ans. b) 9 ans. c) 10 ans. d) 11 ans.
7. A partir de quelle distance parcourue en voiture est-il obligatoire de mettre la ceinture de sécurité ?
a) 0 mètre, dès que l'on s'installe dans la voiture. b) 50 mètres parcourus.
c) 100 mètres parcourus. d) 1 kilomètre parcouru.
8. Après être descendu du bus scolaire, tu dois traverser la rue. Que fais-tu ?
a) je traverse devant le bus. b) j'attends que le bus soit parti. c) je traverse derrière le bus.
9. En vélo, tu as le droit de remonter une rue en sens interdit.
a) vrai. b) faux.



10. Si tu dois appeler les secours, quel numéro de téléphone dois-tu faire (plusieurs réponses possibles) ?
a) le 12. b) le 15. c) le 16. d) Le 17. e) le 18.
f) le 112. g) le 1515. h) le 118. i) le 119.

11. Quand je circule en vélo sur la chaussée, je dois respecter la signalisation : stop, cédez le passage, feu rouge...
a) vrai. b) faux.

Pour aller plus loin...

12. Les feux blancs à l'arrière d'une voiture viennent de s'allumer, que va faire la voiture :
a) elle va s'arrêter. b) elle va reculer.

13. L'airbag de la voiture peut remplacer la ceinture de sécurité ?
a) vrai. b) faux.

14. Les signes des agents de police annulent les indications des panneaux et des feux :
a) vrai. b) faux.

15. Qu'indique ce panneau ?
a) attention aux cyclistes.
b) je peux utiliser cette piste cyclable.
c) cette piste est obligatoire pour les cyclistes.



16. Qu'indique ce panneau ?
a) soyez prudent, il y a des piétons à proximité. b) ralentissez, école. c) chemin obligatoire pour les piétons.



17. Généralement, les cyclistes peuvent circuler en rue piétonne :
a) vrai. b) faux.

18. Les piétons doivent leur céder le passage :
a) vrai. b) faux.

19. Traverser la rue en écoutant de la musique avec son baladeur est sans danger :
a) vrai, parce que la musique ça n'a rien à voir avec la sécurité routière.
b) faux, parce que cela me distrait et peut m'empêcher d'entendre un véhicule qui arrive.

20. Mes parents peuvent téléphoner en conduisant ?
a) vrai. b) faux.



L'éducation à la conduite et à la sécurité routière s'inscrit dans un déroulement progressif et continu, qui commence à l'école, et qui ne cesse pas après l'obtention du permis de conduire.

L'éducation routière tout au long de la vie.

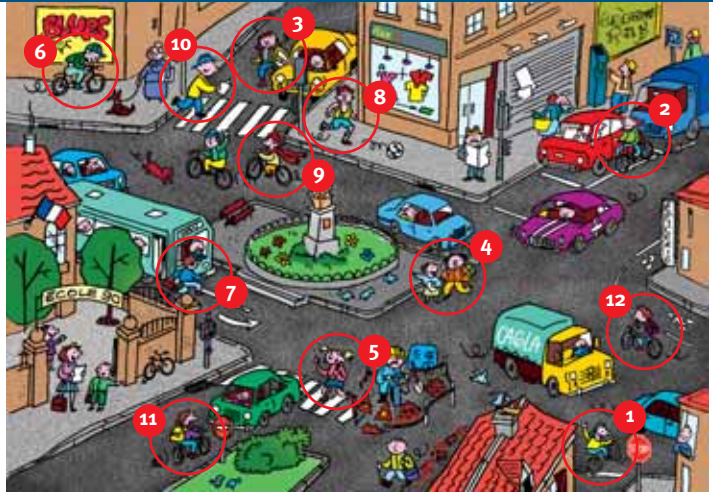


<p>L'APER, attestation de première éducation à la route</p>	<p>jusqu'au cm2</p>	<p>Elle permet d'évaluer ce que tu sais en tant que piéton, passager et rouleur (vélo, rollers...).</p>
<p>L'ASSR 1, attestation scolaire de sécurité routière de premier niveau</p>	<p>Les élèves qui auront 14 ans avant la date des épreuves l'année suivante</p>	<p>L'ASSR 1 est obligatoire pour se présenter à la formation pratique du BSR.</p>
<p>Le BSR, brevet de sécurité routière</p>	<p>A partir de 14 ans</p>	<p>Il est obligatoire pour conduire un cyclo dès 14 ans. C'est une formation pratique de 5 heures minimum assurée par une auto-école.</p>
<p>L'ASSR 2, attestation scolaire de sécurité routière de second niveau</p>	<p>Les élèves qui auront 16 ans avant la date des épreuves l'année suivante</p>	<p>Elle est obligatoire pour se former au permis de conduire.</p>
<p>L'ASR, attestation de sécurité routière</p>	<p>Dès 16 ans pour ceux qui ne sont plus scolarisés et qui n'ont pas obtenu les ASSR 1 et 2</p>	<p>Elle donne l'équivalence des ASSR 1 et 2 pour les candidats au BSR et au permis de conduire.</p>
<p>L'AAC, apprentissage anticipé de la conduite</p>	<p>A partir de 16 ans</p>	<p>C'est d'abord une formation dans une auto-école pendant 20 heures puis réussir l'examen théorique général, «le code». La conduite accompagnée peut enfin commencer...</p>

Tu peux même faire ces jeux avec tes parents pour voir s'ils sont plus prudents que toi !

Réponses au Quizz Garaurisk

1. b
2. b
3. b
4. e, c, a, b, d
5. a
6. c
7. a
8. b
9. b
10. b, d, e, f
11. a
12. b
13. b
14. a
15. c
16. c
17. a
18. b
19. b
20. b



Réponses au jeu des 12 erreurs

1. Je ne franchis jamais un stop sans m'arrêter.
2. A vélo, je ne rase pas les voitures en stationnement.
3. Je descends de la voiture côté trottoir.
4. Je ne traverse pas la rue hors du passage piéton.
5. J'attends que le bonhomme soit vert pour traverser.
6. Je ne roule pas à vélo sur le trottoir.
7. Je ne traverse pas devant/derrière le bus, j'attends qu'il soit parti.
8. Je ne joue pas au ballon sur le trottoir.
9. Je ne fais pas du vélo avec une écharpe dans le vent.
10. Je traverse sans courir en continuant à surveiller la circulation. Surtout j'évite de traverser la rue en diagonale, derrière une voiture ou un camion qui me cache la visibilité.
11. Je ne prends pas de sens interdit en vélo.
12. En vélo, je privilégie la piste cyclable.

Résultats

Tu as bien répondu à toutes les questions, alors bravo, non seulement tu connais ton code de la route mais tu es prudent dans la rue.

Si tu as entre 16 et 19 bonnes réponses, c'est un excellent résultat : pour toi la sécurité routière c'est sérieux, alors continue !

Si tu as de 10 à 15 bonnes réponses justes, tu as quelques révisions à faire, garde les yeux bien ouverts !

Si tu as moins de 10 bonnes réponses, il faut que tu relises bien ce guide, tu peux encore progresser, et surtout sois prudent !

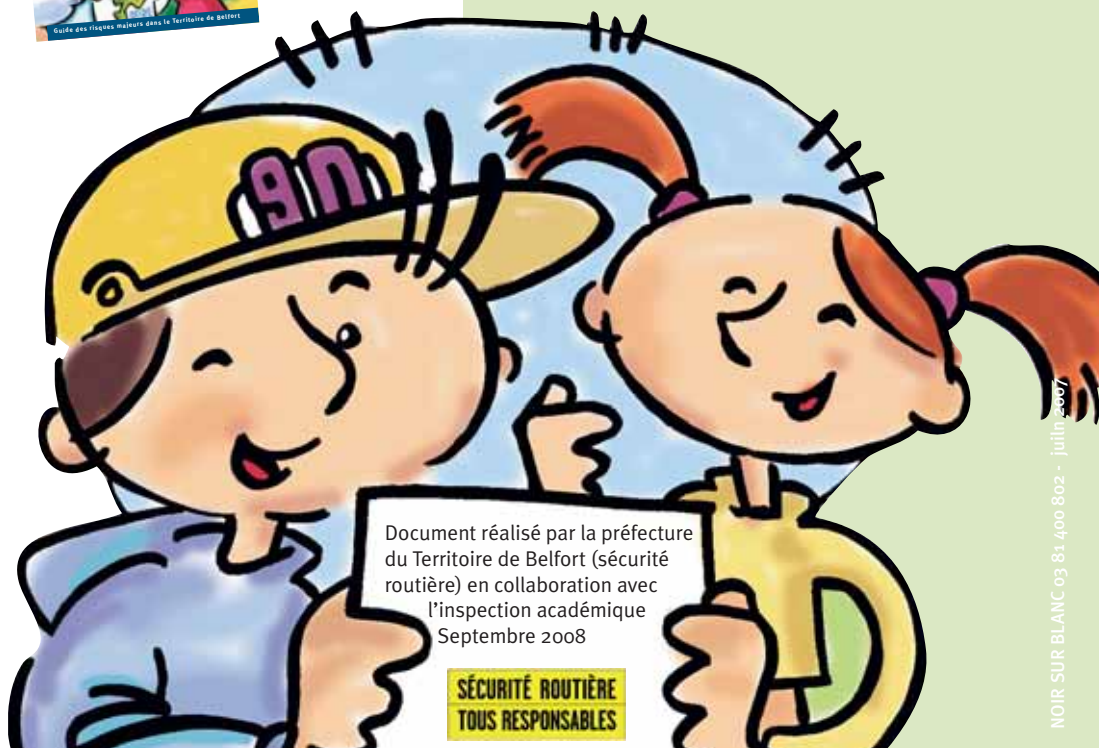
*Alors pour résumer,
il faut que
tu te souviennes
que dans la rue,
sur la route, tu dois
respecter des règles,
observer la circulation
et être prudent.*



*Dans
la même
collection :
"Guide
des risques
majeurs"*

**Mathieu et Émilie
Garaurisk
vont à l'école
dans le Territoire de Belfort**

*Tu vois, ce n'est pas si compliqué.
En faisant tout ça, tu contribues
toi aussi à rendre la route plus
sûre pour ta propre sécurité
et celle des autres.*



Document réalisé par la préfecture
du Territoire de Belfort (sécurité
routière) en collaboration avec
l'inspection académique
Septembre 2008

**SÉCURITÉ ROUTIÈRE
TOUS RESPONSABLES**