







0 200 400 m

Echelle : 1 : 10 000
Date création : 07/06/2021
Service producteur : Setec hydratec
Maitre d ouvrage : DDT90
Référentiel : BDORTHO-IGN2014 /
BDTOPO-IGN2014 / SCAN25-IGN

Légende

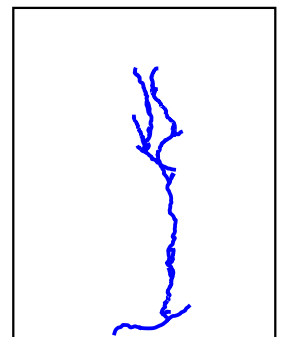
-  Cours d'eau modélisés
-  Communes concernées par le PPRi

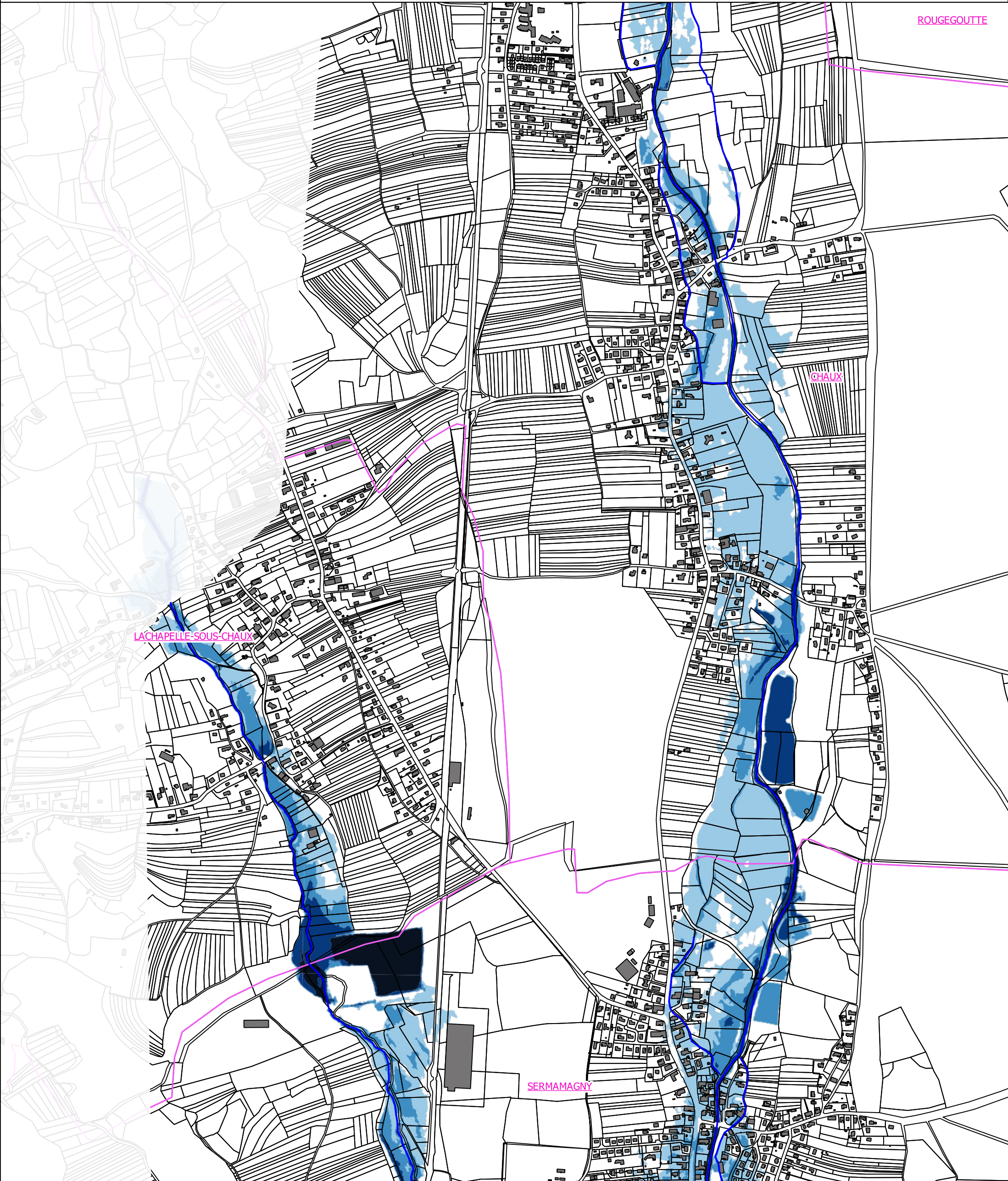
Hauteur de submersion au sein de la zone inondable

-  Inférieur à 50cm
-  entre 50cm et 1m
-  entre 1m et 2m
-  Supérieur à 2m


**PRÉFET
DU TERRITOIRE
DE BELFORT**
*Liberté
Égalité
Fraternité*

 **setec
hydratec**





0 200 400 m



Echelle : 1 : 10 000
Date création : 07/06/2021
Service producteur : Setec hydratec
Maitre d ouvrage : DDT90
Référentiel : BDORTHO-IGN2014 /
BDTOPO-IGN2014 / SCAN25-IGN

Légende

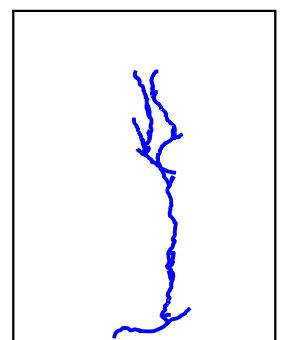
- Cours d'eau modélisés
- Communes concernées par le PPRi

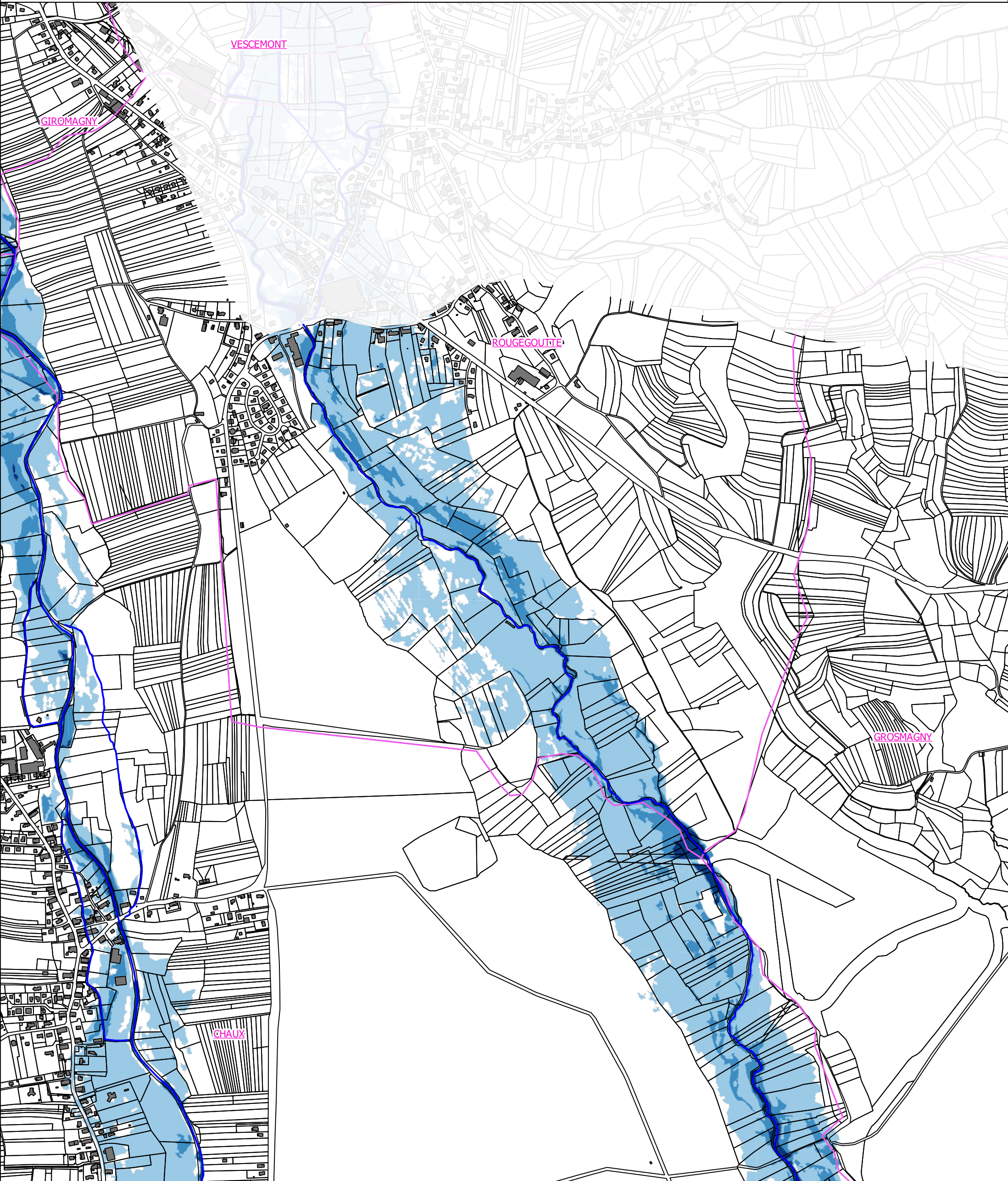
Hauteur de submersion au sein de la zone inondable

- Inférieur à 50cm
- entre 50cm et 1m
- entre 1m et 2m
- Supérieur à 2m


**PRÉFET
DU TERRITOIRE
DE BELFORT**
*Liberté
Égalité
Fraternité*

 **setec
hydratec**





0 200 400 m



Echelle : 1 : 10 000
Date création : 07/06/2021
Service producteur : Setec hydratec
Maitre d ouvrage : DDT90
Référentiel : BDORTHO-IGN2014 /
BDTOPO-IGN2014 / SCAN25-IGN

Légende

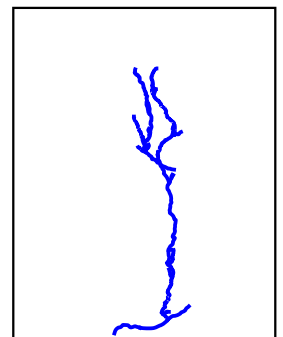
- Cours d'eau modélisés
- Communes concernées par le PPRi

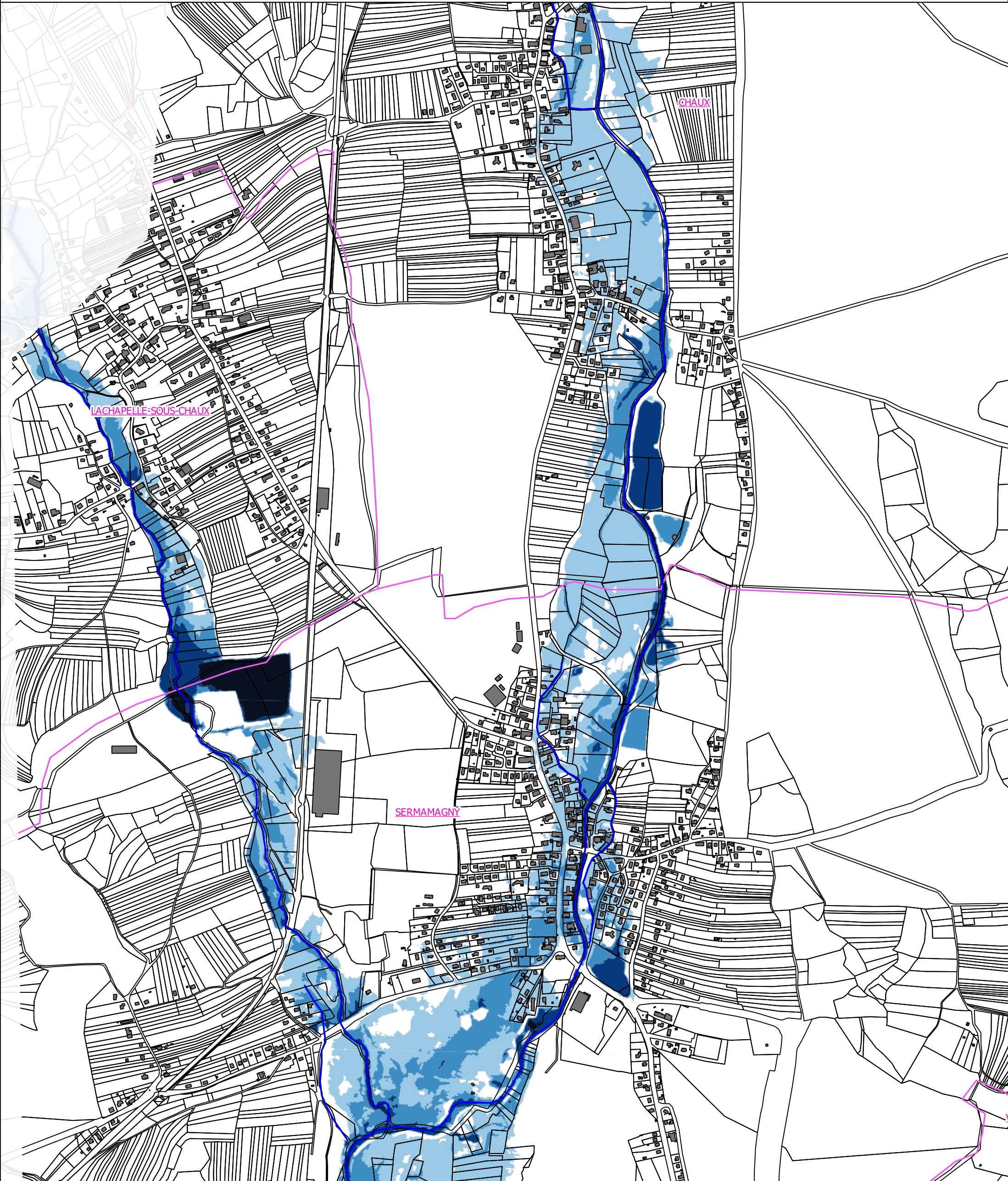
Hauteur de submersion au sein de la zone inondable

- Inférieur à 50cm
- entre 50cm et 1m
- entre 1m et 2m
- Supérieur à 2m


**PRÉFET
DU TERRITOIRE
DE BELFORT**
*Liberté
Égalité
Fraternité*

 **setec
hydratec**





0 200 400 m



Echelle : 1 : 10 000
Date création : 07/06/2021
Service producteur : Setec hydratec
Maitre d ouvrage : DDT90
Référentiel : BDORTHO-IGN2014 /
BDTOPO-IGN2014 / SCAN25-IGN

Légende

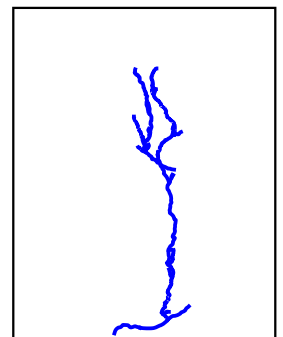
- Cours d'eau modélisés
- Communes concernées par le PPRi

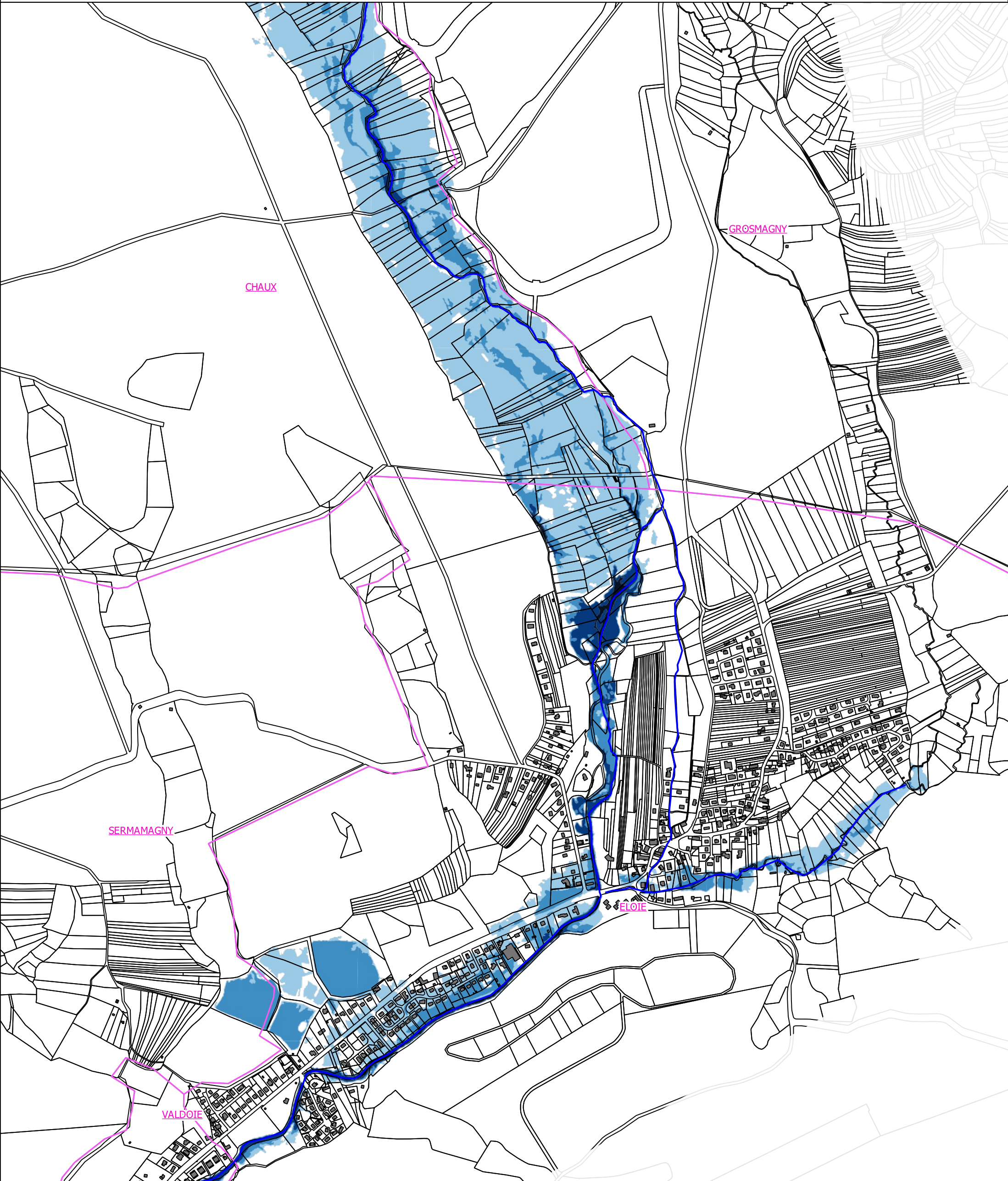
Hauteur de submersion au sein de la zone inondable

- Inférieur à 50cm
- entre 50cm et 1m
- entre 1m et 2m
- Supérieur à 2m


**PRÉFET
DU TERRITOIRE
DE BELFORT**
*Liberté
Égalité
Fraternité*

 **setec
hydratec**





0 200 400 m



Echelle : 1 : 10 000
Date création : 07/06/2021
Service producteur : Setec hydratec
Maitre d ouvrage : DDT90
Référentiel : BDORTHO-IGN2014 /
BDTOPO-IGN2014 / SCAN25-IGN

Légende

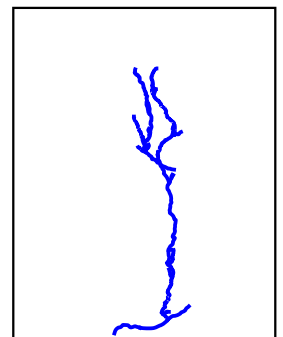
- Cours d'eau modélisés
- Communes concernées par le PPRi

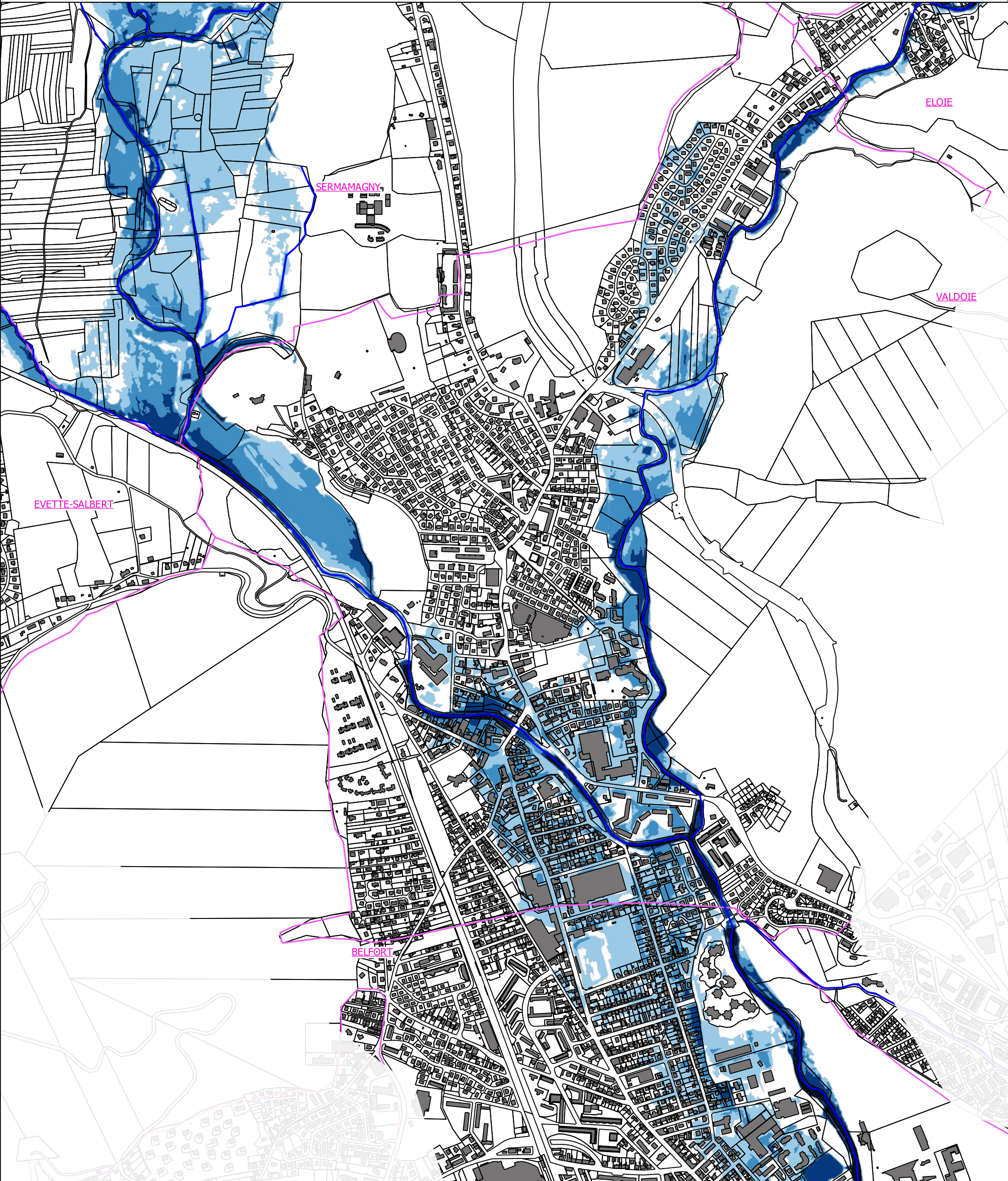
**Hauteur de submersion
au sein de la zone inondable**

- Inférieur à 50cm
- entre 50cm et 1m
- entre 1m et 2m
- Supérieur à 2m


**PRÉFET
DU TERRITOIRE
DE BELFORT**
*Liberté
Égalité
Fraternité*

 **setec
hydratec**





0 200 400 m

Echelle : 1 : 10 000
Date création : 07/06/2021
Service producteur : Setec hydratec
Maitre d ouvrage : DDT90
Référentiel : BDORTHO-IGN2014 /
BDTOPO-IGN2014 / SCAN25-IGN

Légende

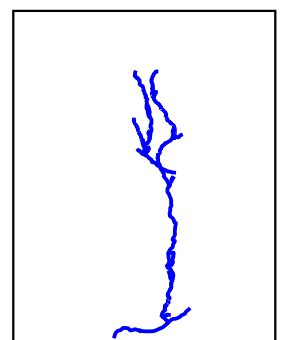
- Cours d'eau modélisés
- Communes concernées par le PPRi

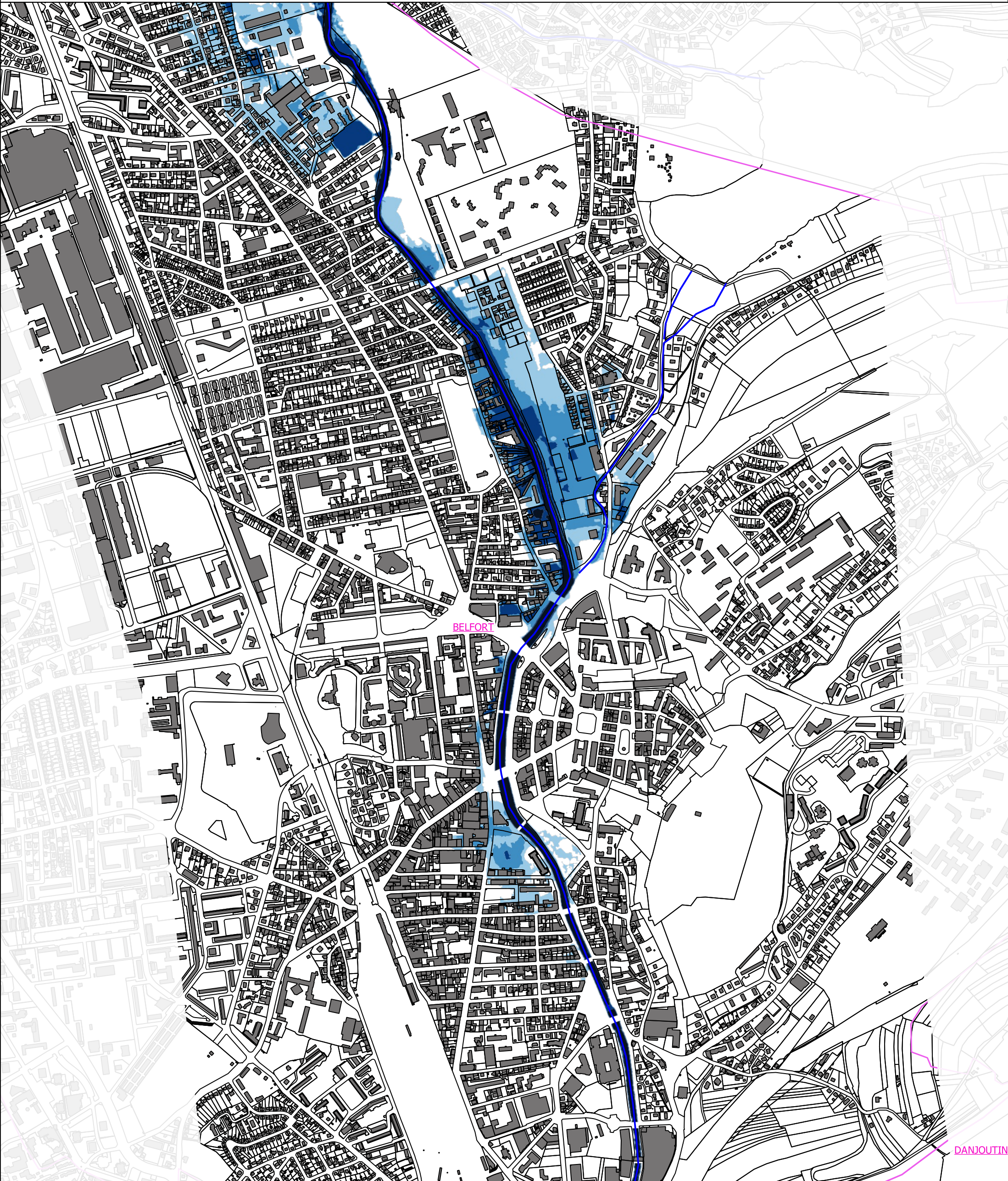
**Hauteur de submersion
au sein de la zone inondable**

- Inférieur à 50cm
- entre 50cm et 1m
- entre 1m et 2m
- Supérieur à 2m

**PRÉFET
DU TERRITOIRE
DE BELFORT**
*Liberté
Égalité
Fraternité*

**setec
hydratec**











0 200 400 m

Echelle : 1 : 10 000
Date création : 07/06/2021
Service producteur : Setec hydratec
Maitre d ouvrage : DDT90
Référentiel : BDORTHO-IGN2014 /
BDTOPO-IGN2014 / SCAN25-IGN

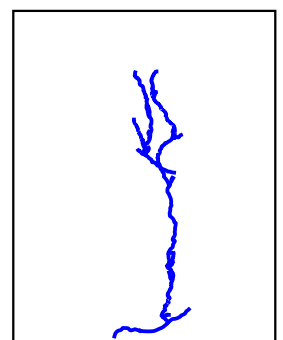
Légende

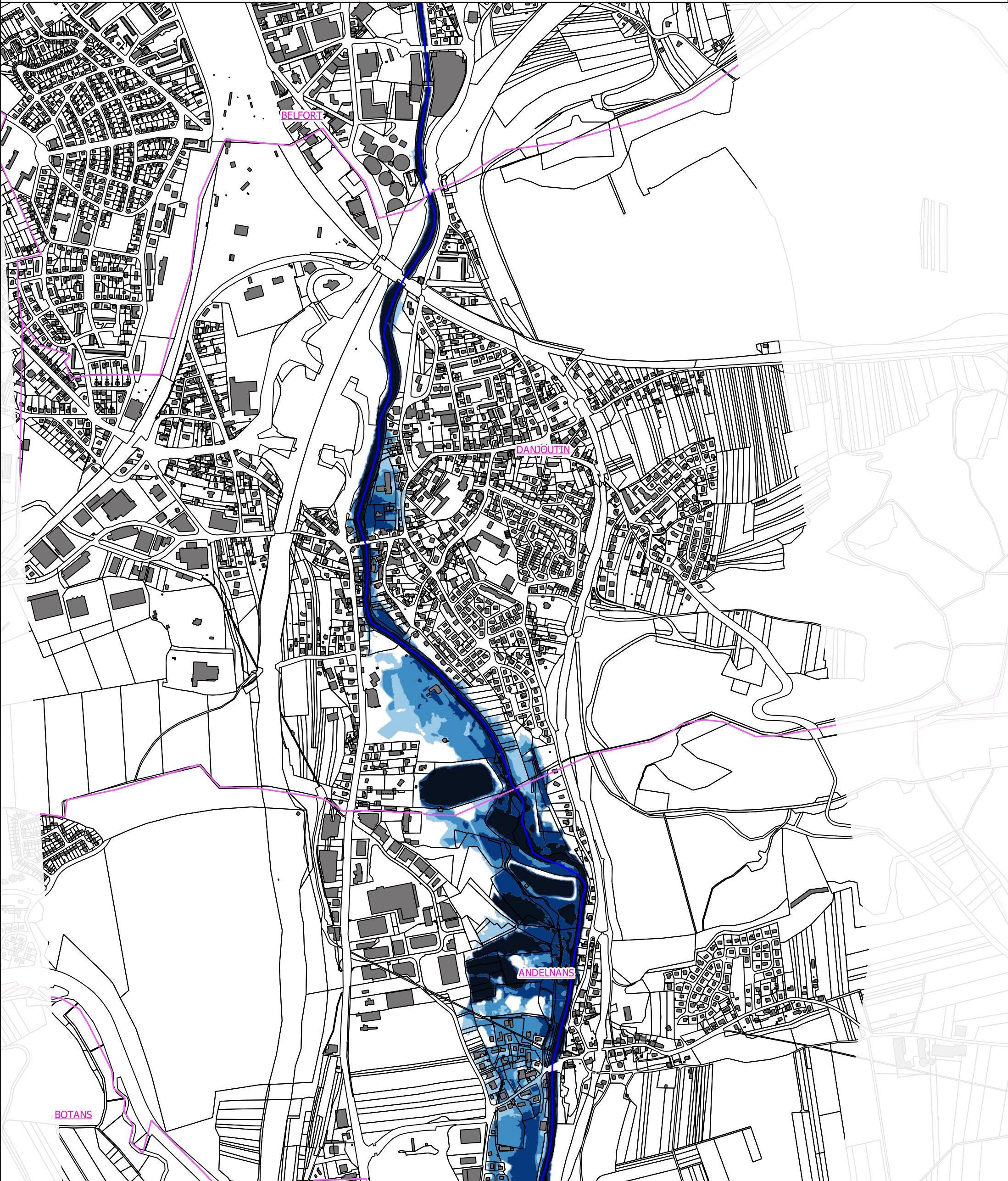
-  Cours d'eau modélisés
-  Communes concernées par le PPRi

- Hauteur de submersion
au sein de la zone inondable**
-  Inférieur à 50cm
 -  entre 50cm et 1m
 -  entre 1m et 2m
 -  Supérieur à 2m


**PRÉFET
DU TERRITOIRE
DE BELFORT**
*Liberté
Égalité
Fraternité*

 **setec
hydratec**











0 200 400 m

Echelle : 1 : 10 000
Date création : 07/06/2021
Service producteur : Setec hydratec
Maitre d ouvrage : DDT90
Référentiel : BDORTHO-IGN2014 /
BDTOPO-IGN2014 / SCAN25-IGN

Légende

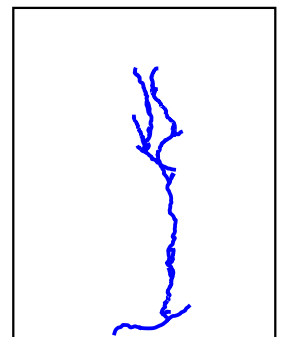
-  Cours d'eau modélisés
-  Communes concernées par le PPRi

Hauteur de submersion au sein de la zone inondable

-  Inférieur à 50cm
-  entre 50cm et 1m
-  entre 1m et 2m
-  Supérieur à 2m


**PRÉFET
DU TERRITOIRE
DE BELFORT**
*Liberté
Égalité
Fraternité*

 **setec
hydratec**











0 200 400 m

Echelle : 1 : 10 000
Date création : 07/06/2021
Service producteur : Setec hydratec
Maitre d ouvrage : DDT90
Référentiel : BDORTHO-IGN2014 /
BDTOPO-IGN2014 / SCAN25-IGN

Légende

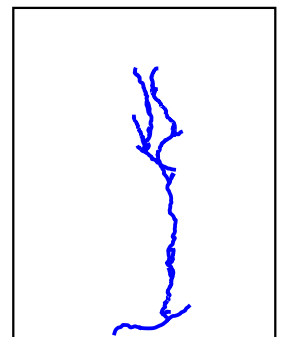
-  Cours d'eau modélisés
-  Communes concernées par le PPRi

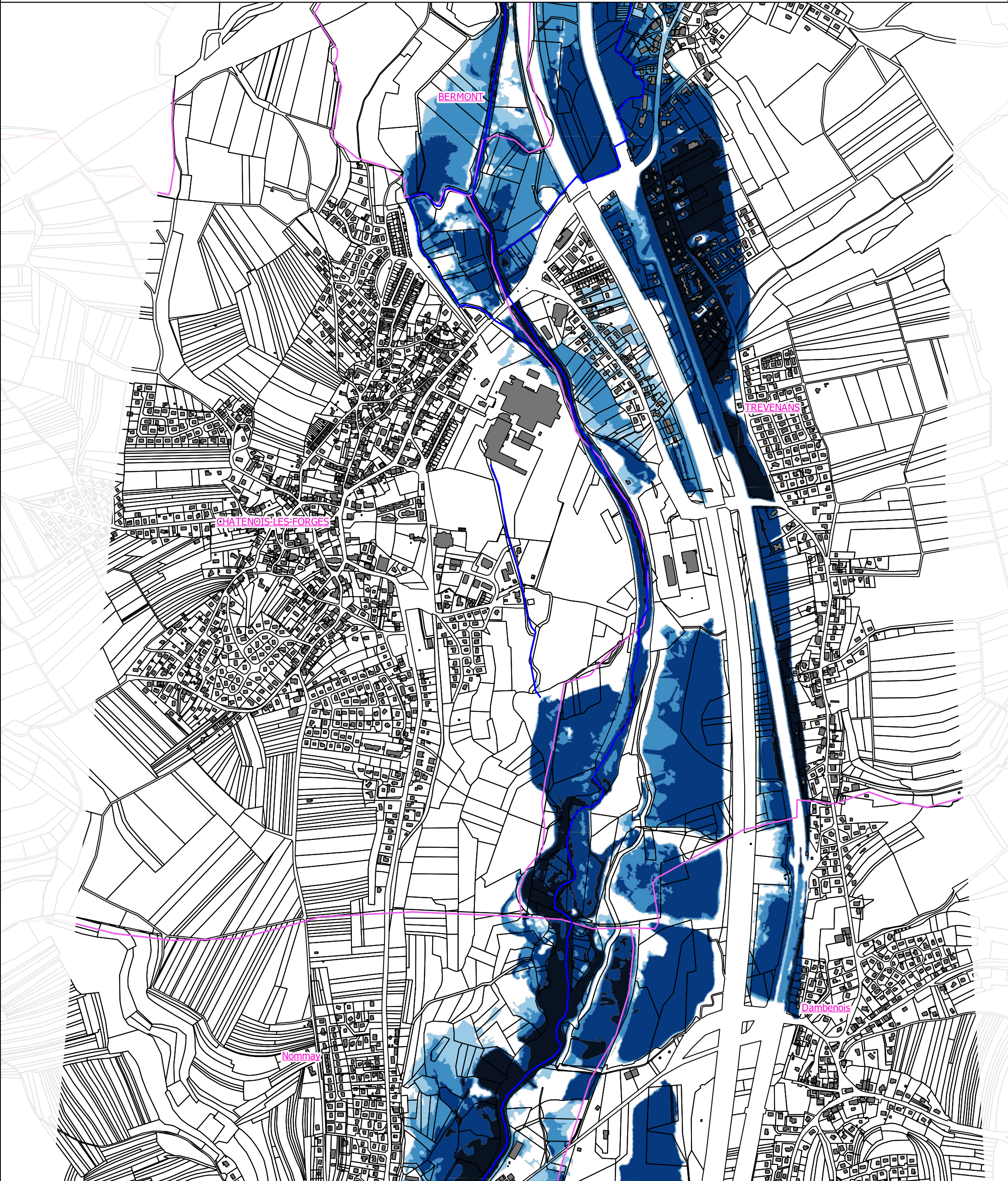
Hauteur de submersion au sein de la zone inondable

-  Inférieur à 50cm
-  entre 50cm et 1m
-  entre 1m et 2m
-  Supérieur à 2m


**PRÉFET
DU TERRITOIRE
DE BELFORT**
*Liberté
Égalité
Fraternité*

 **setec
hydratec**





0 200 400 m



Echelle : 1 : 10 000
Date création : 07/06/2021
Service producteur : Setec hydratec
Maitre d ouvrage : DDT90
Référentiel : BDORTHO-IGN2014 /
BDTOPO-IGN2014 / SCAN25-IGN

Légende

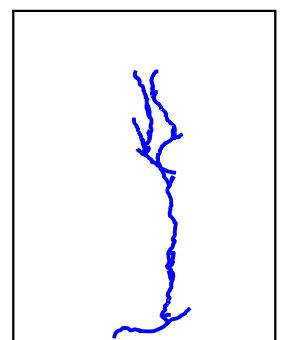
- Cours d'eau modélisés
- Communes concernées par le PPRi

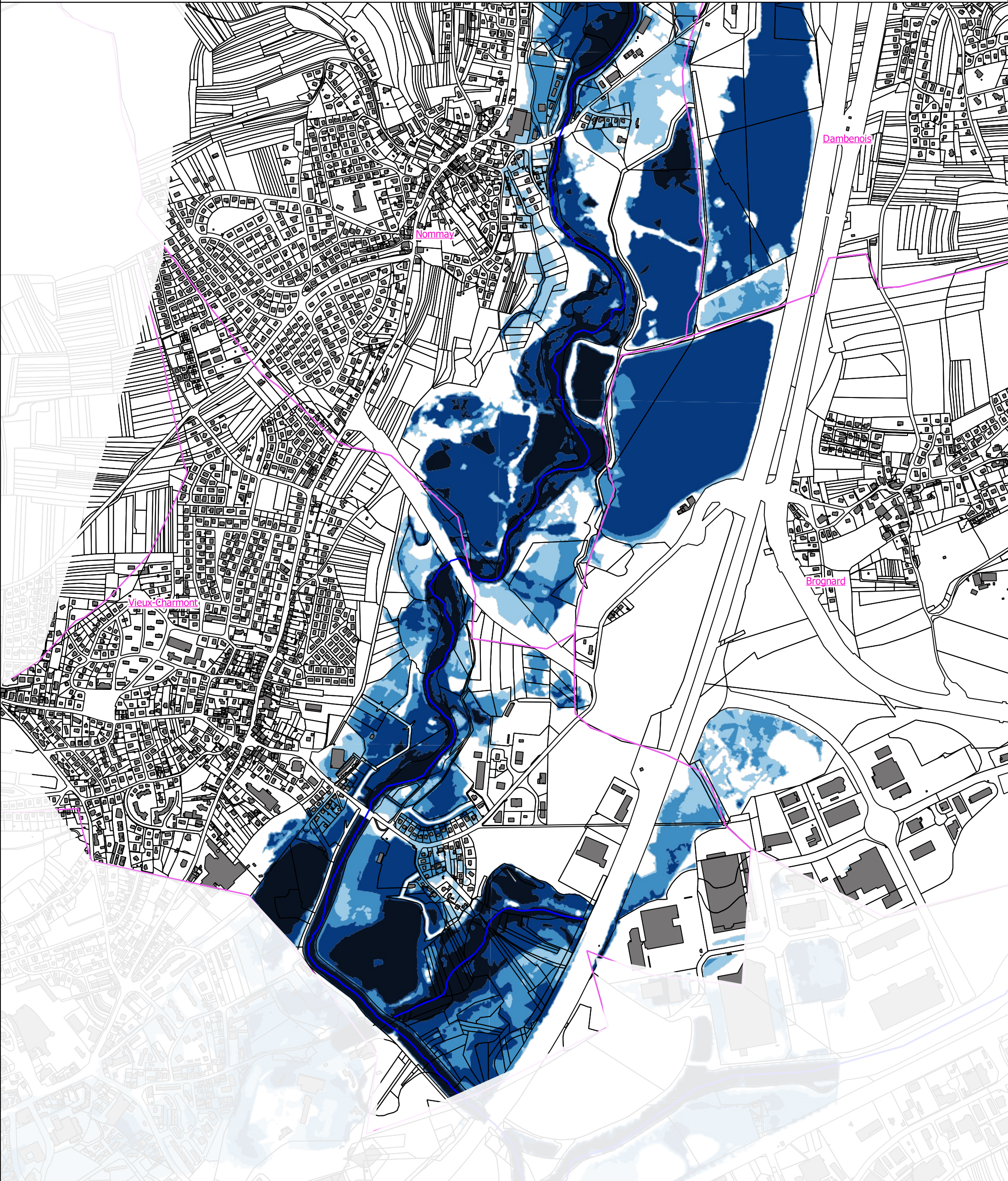
Hauteur de submersion au sein de la zone inondable

- Inférieur à 50cm
- entre 50cm et 1m
- entre 1m et 2m
- Supérieur à 2m


**PRÉFET
DU TERRITOIRE
DE BELFORT**
*Liberté
Égalité
Fraternité*

 **setec
hydratec**





0 200 400 m



Echelle : 1 : 10 000
Date création : 07/06/2021
Service producteur : Setec hydratec
Maitre d ouvrage : DDT90
Référentiel : BDORTHO-IGN2014 /
BDTOPO-IGN2014 / SCAN25-IGN

Légende

- Cours d'eau modélisés
- Communes concernées par le PPRi

Hauteur de submersion au sein de la zone inondable

- Inférieur à 50cm
- entre 50cm et 1m
- entre 1m et 2m
- Supérieur à 2m

PRÉFET
DU TERRITOIRE
DE BELFORT
*Liberté
Égalité
Fraternité*

setec
hydratec

