

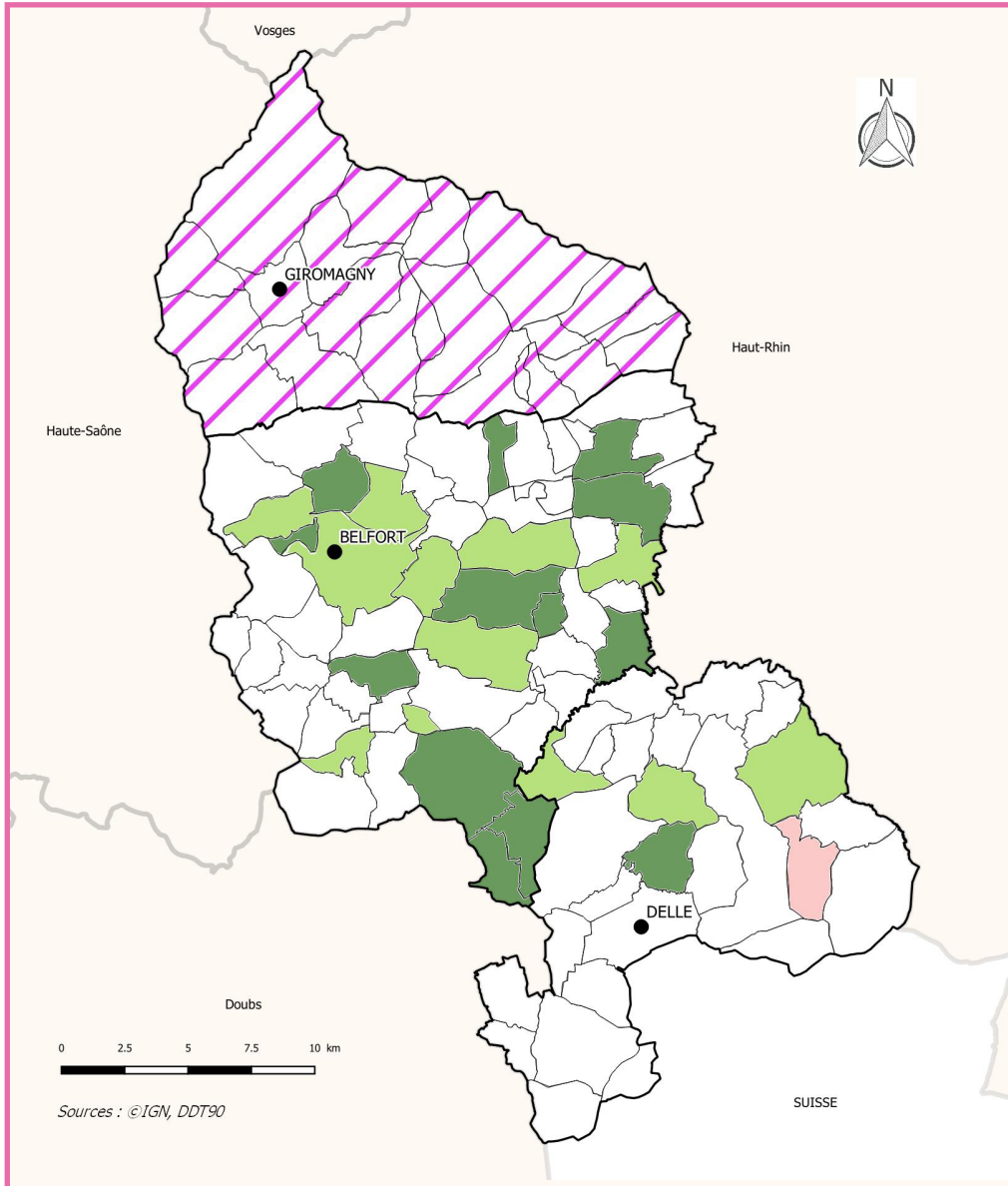
Documents d'urbanisme opposables

Intercommunalités

- Plan local d'urbanisme (PLU) [46]
- Plan d'occupation des sols (POS) [5]
- Carte communale [18]
- Aucun document d'urbanisme [33]

Documents au 31/12/2019 [102]

À noter qu'un unique schéma de cohérence territoriale (SCoT), approuvé le 27 février 2014, couvre l'intégralité du département.



Procédures d'urbanisme en cours

Intercommunalités

Procédures en cours au 31/12/2019 [102]

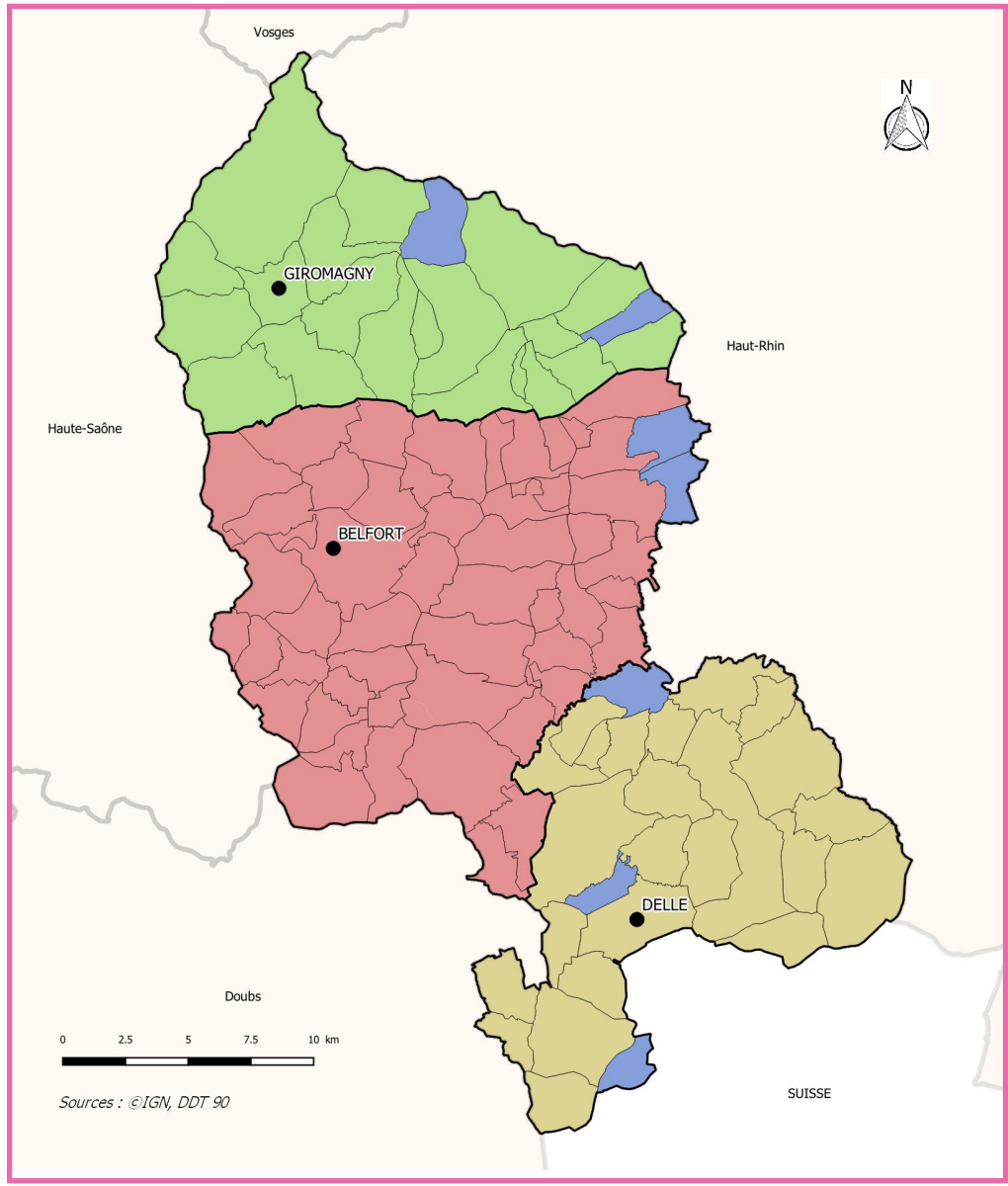
Élaboration PLUI [22]

Élaboration PLU [13]

Révision PLU [11]

Élaboration carte communale [1]

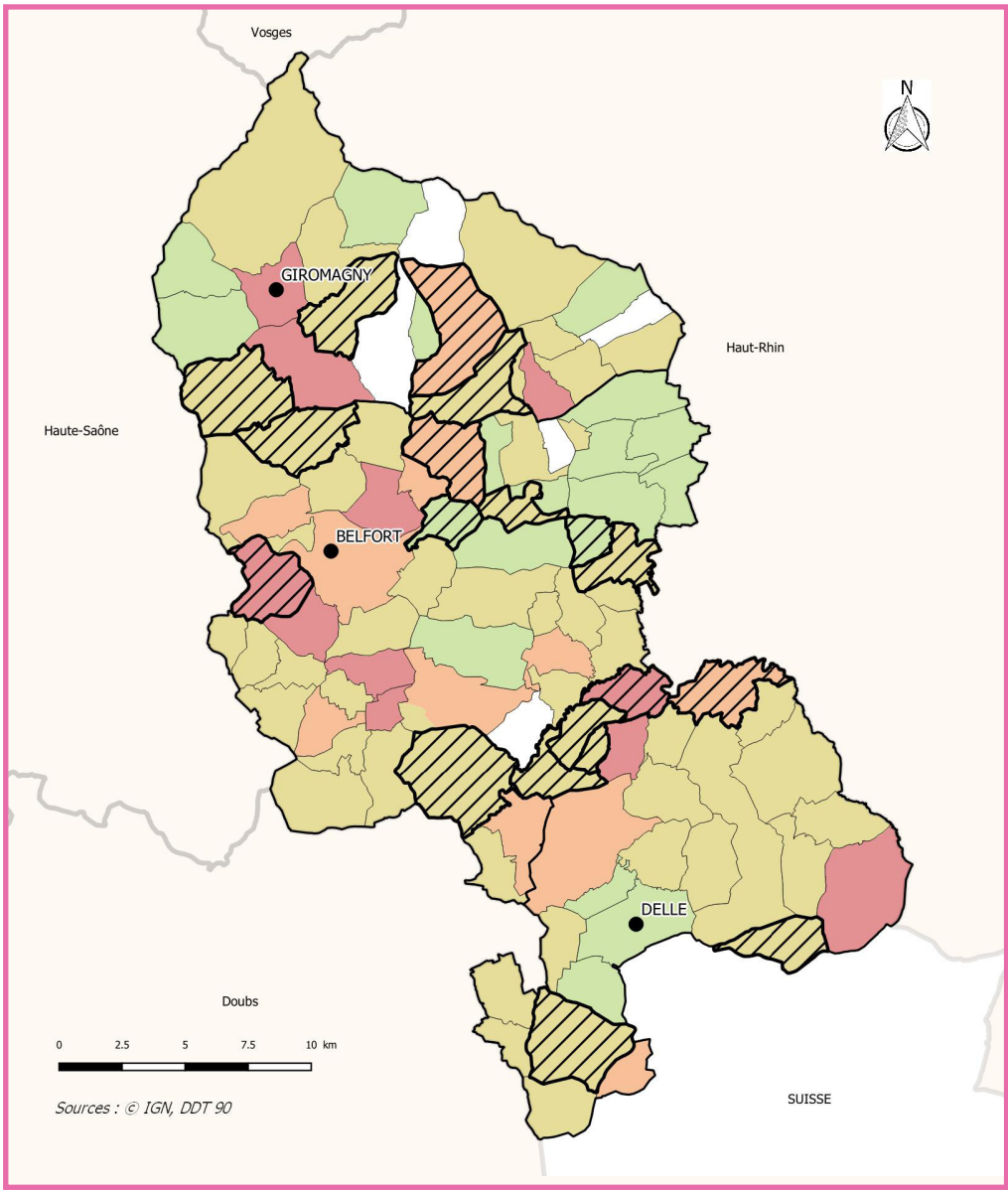
Pas de procédure [55]





Services instructeurs des actes d'urbanisme

Intercommunalités


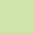



- Services instructeurs
- Grand Belfort CA
 - CC du Sud Territoire
 - CC des Vosges du Sud
 - DDT



Taxes d'aménagement *

-  Intercommunalités
-  Communes à secteurs spécifique

Taux communal janvier 2020

-  0%
-  1% - 2%
-  2,50% - 3%
-  3,50% - 4,50%
-  5%

Etat des lieux de l'accessibilité des établissements recevant du public aux personnes handicapées.

Données au 1^{er} janvier 2020

Nombre d'attestations d'accessibilité reçues	661
Établissements isolés ayant terminé leurs travaux (Ad'Ap/AT)	140
Établissements sous Ad'Ap patrimoine ayant terminé leurs travaux	25

Tout gestionnaire d'établissement recevant du public doit être entré dans une démarche de mise en accessibilité :

- via le dépôt d'un Agenda d'Accessibilité Programmée (Ad'Ap) pour planifier les travaux, ou d'une demande d'Autorisation de Travaux,
- en attestant de la conformité de son établissement.

Sur les 101 communes du Territoire de Belfort, 97% ont entamé des démarches de mise en accessibilité.