



# Sols et zones potentiellement humides de l'Aéroparc de Fontaine - 2



*JP.Party - SOL-CONSEIL*

27 Septembre 2019

# Méthode de classement de l'artificialisation des terrains

**1. Examen de la conformité des sols vis-à-vis de sols équivalents environnants non remaniés selon 3 cas possibles :**

- Sol lessivé hydromorphe (LUVISOL rédoxique à LUVISOL-REDOXISOL)
- Sol colluvial ± lessivé hydromorphe (COLLUVIOSOL luvique rédoxique)
- Sol alluvio-colluvial hydromorphe (FLUVIOSOL rédoxique à réductique)

selon la succession des couches présentes ou manquantes

**2. Examen des formes du relief** selon les termes suivants

- plateau, concavités ou convexités a priori originelle,
- talus, arasements, buttes ou excavations artificielles

**3. Morphologie et type de la végétation** selon la cartographie des habitats

# Morphologie des sols d'origine



> 95 %

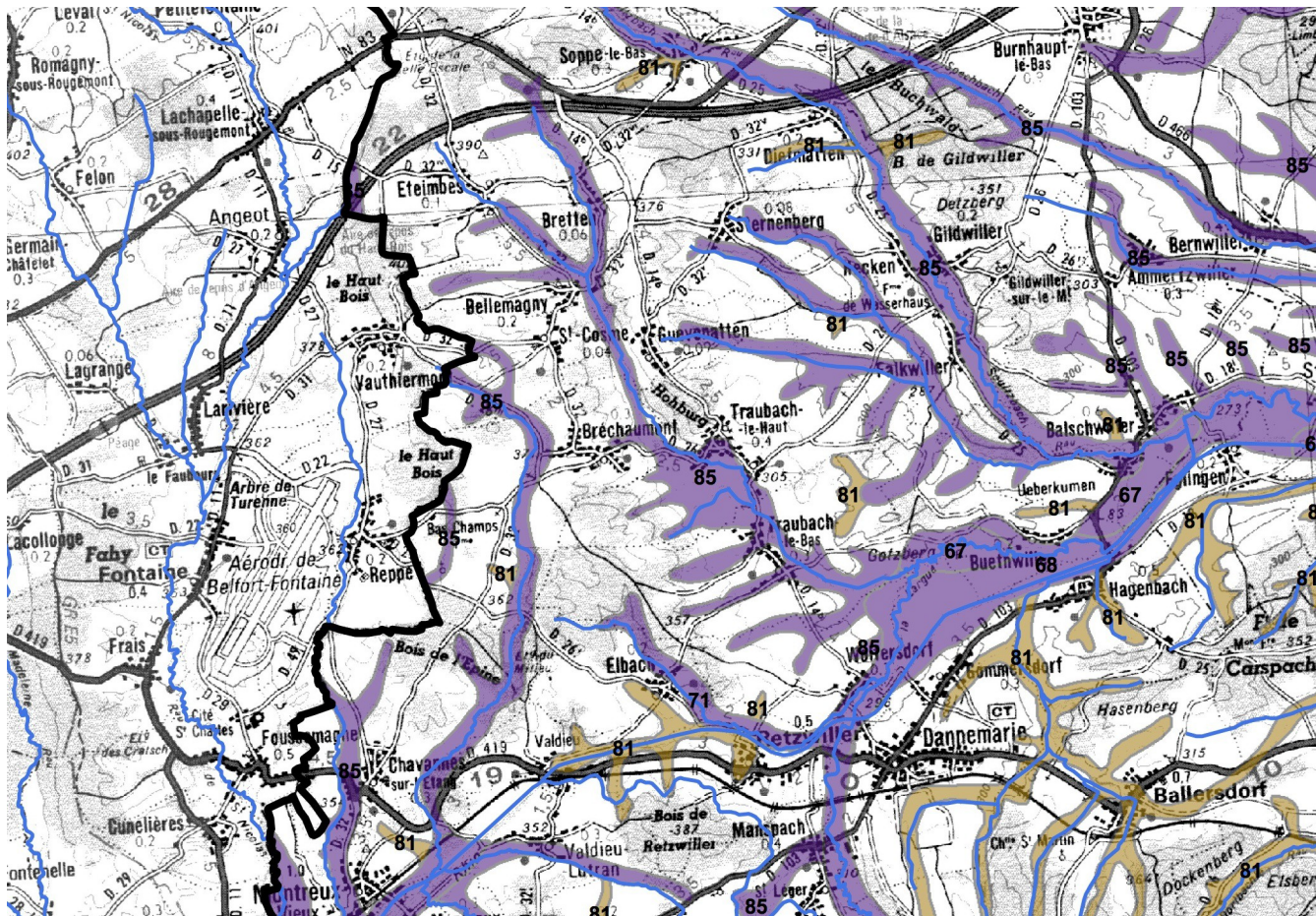


< 5 %



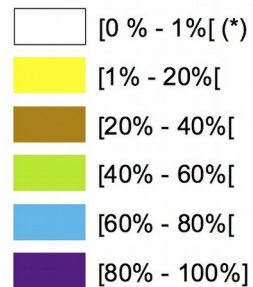
**1-Sol lessivé hydromorphe**   **2-Sol colluvial lessivé hydromorphe**   **3-Sol alluvial très hydromorphe**

# 1-Zones potentiellement humides en Alsace



## Légende

% de surface des sols indicateurs de Zone Humide

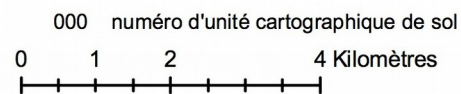
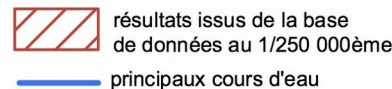


(\*) possibilité de zone humide non identifiable à cette échelle et avec les données disponibles

Une unité cartographique de sol regroupe un ou plusieurs types de sols dont on ne peut dessiner précisément la localisation mais dont on peut estimer l'emprise surfacique et qualifier l'engorgement. La présence prolongée d'eau est évaluée pour chaque type de sol et classée selon les classes d'hydromorphie du GEPPA conformément à l'arrêté du 24 juin 2008 modifié (version consolidée du 25 novembre 2009). Au final, c'est le pourcentage de surface de sols indicateurs de zone humide qui est représenté pour chaque unité cartographique de sol.

## AVERTISSEMENT :

Toute interprétation à un niveau de précision plus élevé nécessite des investigations complémentaires  
DOCUMENT NON OPPOSABLE



Sources : BDDsols 1/100 000ème - données issues des guides des sols d'Alsace (REGION ALSACE)  
BDDsols 1/250 000ème  
fonds cartographiques : SCAN 100© © IGN 2007, © DREAL Alsace  
Reproduction interdite  
Convention IGN-MEEDDM  
BD CARTHAGE©  
Réalisation ARAA - janvier 2010

# 2-Zones humides sur le Grand Est

carto.geo-ide.application.developpement-durable.gouv.fr/832/CARTE\_ZONES\_HUMIDES\_GRAND\_EST\_R44.map#

Rechercher

Logo par défaut du bandeau

Zones Humides Grand Est

## CARTE DES ZONES HUMIDES SUR LE GRAND

### EST

#### AVERTISSEMENT :


Les données affichées sur cette carte sont mises à disposition afin d'**apporter une connaissance sur les zones humides** en région Grand Est et de **permettre d'éviter leur destruction**. Sont mis à disposition :


- la cartographie nationale des milieux potentiellement humides (1/100 000ème)
- des inventaires de signalement correspondant à des travaux sur les trois anciennes régions
- des zonages particuliers : zones humides d'importance internationale Ramsar, boisements alluviaux en Champagne-Ardenne, zones humides remarquables sur le bassin Rhin-Meuse et zones humides prioritaires identifiées dans des SAGE
- des inventaires ayant fait l'objet de prospections terrains, regroupés par département.


Ces travaux ont été réalisés avec un objectif, une méthodologie et une échelle propres à chacun ; il convient donc de se renseigner sur la nature du travail et de contacter le maître d'ouvrage pour plus de renseignements.

**Ces inventaires ne sont en aucun cas exhaustifs au sens de la police de l'eau.**

Dans le cas d'un projet susceptible d'impacter une zone humide, la délimitation et la caractérisation des zones humides relèvent de la responsabilité du porteur de projet.

Pour plus de visibilité vous pouvez fermer le bandeau en utilisant le bouton  situé ci-dessous à droite.

Vous pouvez aussi lire le document d'aide à l'utilisation du logiciel cartographique en utilisant le bouton  situé à droite.

Vous avez accès aux métadonnées (informations) de la couche concernée en utilisant le bouton  situé dans la légende.

[?](#) [Catalogue de données](#) [Autres cartes](#)

#### Situation



#### Localiser

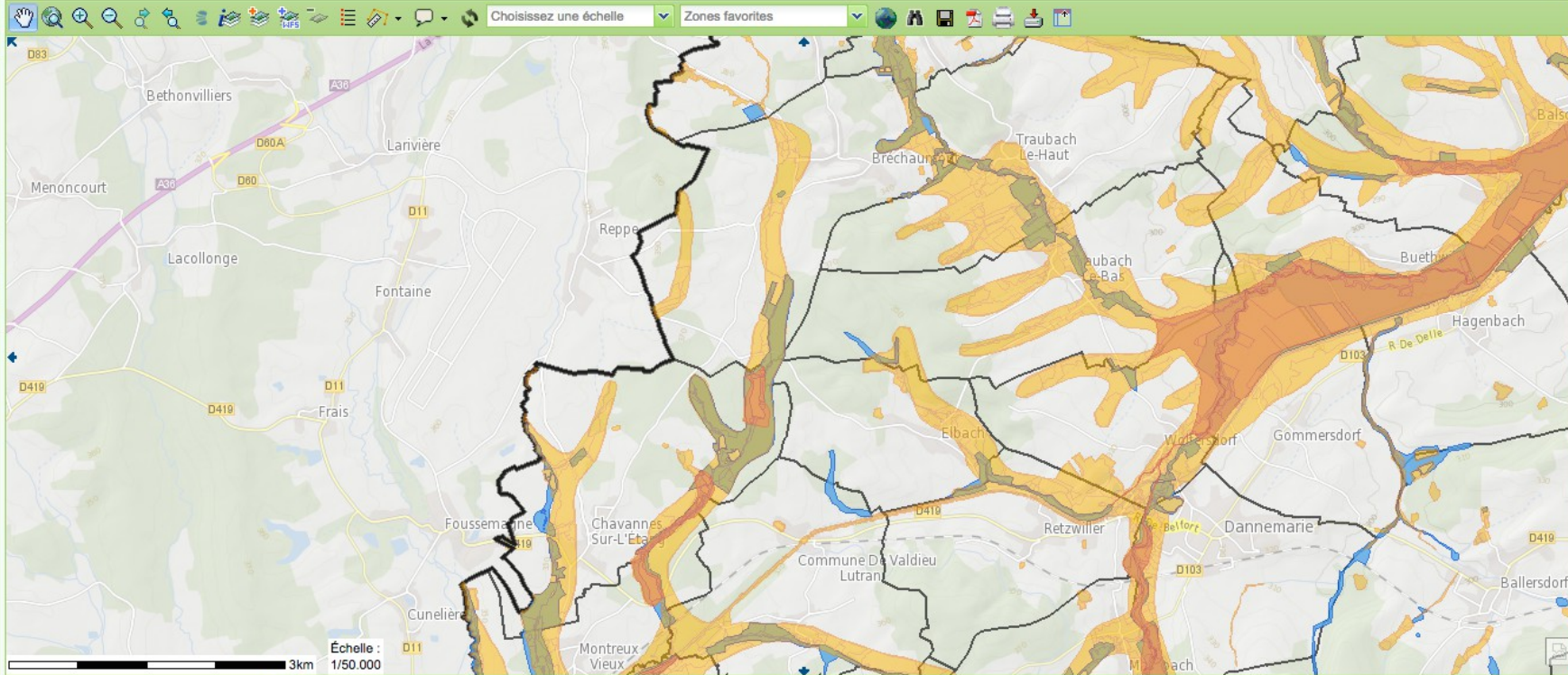
#### Recentrer

#### Localisation à l'adresse

#### Localisation parcellaire

#### Légende

- Contenu de la carte
  - ZONES A DOMINANTE HUMIDE (ZDH)
  - ZONAGES PARTICULIERS
    - RAMSAR
    - BOISEMENTS ALLUVIAUX
  - ZONES HUMIDES REMARQUABLES
  - ZONES HUMIDES PRIORITAIRES IDENTIFIEES
- DIAGNOSTICS TERRAINS
  - DEPARTEMENT 08
  - DEPARTEMENT 10
  - DEPARTEMENT 51
  - DEPARTEMENT 52
  - DEPARTEMENT 54
  - DEPARTEMENT 55
  - DEPARTEMENT 57
  - DEPARTEMENT 67



RGF93/Lambert 93

Position : 997599.00, 6733544.14

# 3-Zones à dominante humide dans le Grand Est

avec Firefox

https://www.geograndest.fr/mapfishapp/?wmc=contexts/ZDH.wmc

Rechercher

**GÉOGRAND EST**  
Coopération pour l'information géographique du Grand Est

LE PARTENARIAT LES PROJETS LES RESSOURCES

SE CONNECTER

Aide | Légende | Outils | Espace de travail

**Couches disponibles**

- Contour-Aeroparc\_cadastre.zip  
1:267 à 1:559 082 264 | source : inconnue
- \_CIGAL BDZDH 2008 1/10000  
1:7 000 à 1:149 999 | source : BdZDH 2008 CIGAL v1 (w...
- \_CIGAL BDZDH 2008 1/250000  
1:150 000 à 1:10 000 000 | source : BdZDH 2008 CIGAL ...
- CIGAL limites  
1:267 à 1:8 735 660 | source : www.geograndest.fr
- CIGAL SCAN25 2006  
1:267 à 1:559 082 264 | source : Source : © IGN SCAN 2...

Ajouter des couches

Localités Référentiels

Aller à :

1 : 68 247 1000 m

Coordonnées en Lambert 93 X = 1 005 235, Y = 6 730 522

# 4-Milieus potentiellement humides de France

geowww.agrocampus-ouest.fr/portails/?portail=mph&mode=viewer&viewer=http://geowww.agrocampus-ouest.fr/map

Rechercher

## Milieus potentiellement humides de France

Accueil Notice Métaonnées Découverte **Expert**

Connexion Aide Légende Outils Espace de travail

1:267 à 1:559 082 264 | source : inconnue

1:267 à 1:559 082 264 | source : geowww.agrocampus-o...

1:267 à 1:559 082 264 | source : osm.geobretagne.fr

Ajouter des couches

Localités Référentiels

Aller à :

1 : 34 124 500 m

Coordonnées en Lambert 93 X = 997 482, Y = 6 733 217

# 5-Milieux humides de Franche-Comté

carmen.developpement-durable.gouv.fr/9/SRCE\_FC.map#

Rechercher

avec Firefox



Écologie, Développement Durable, Transports et Logement - DREAL Bourgogne Franche-Comté

## BOURGOGNE FRANCHE COMTE - SRCE de la Franche-Comté

Mode

**Situation**

**Localiser**

Départements BFC:

Communes BFC:

**Recentrer**

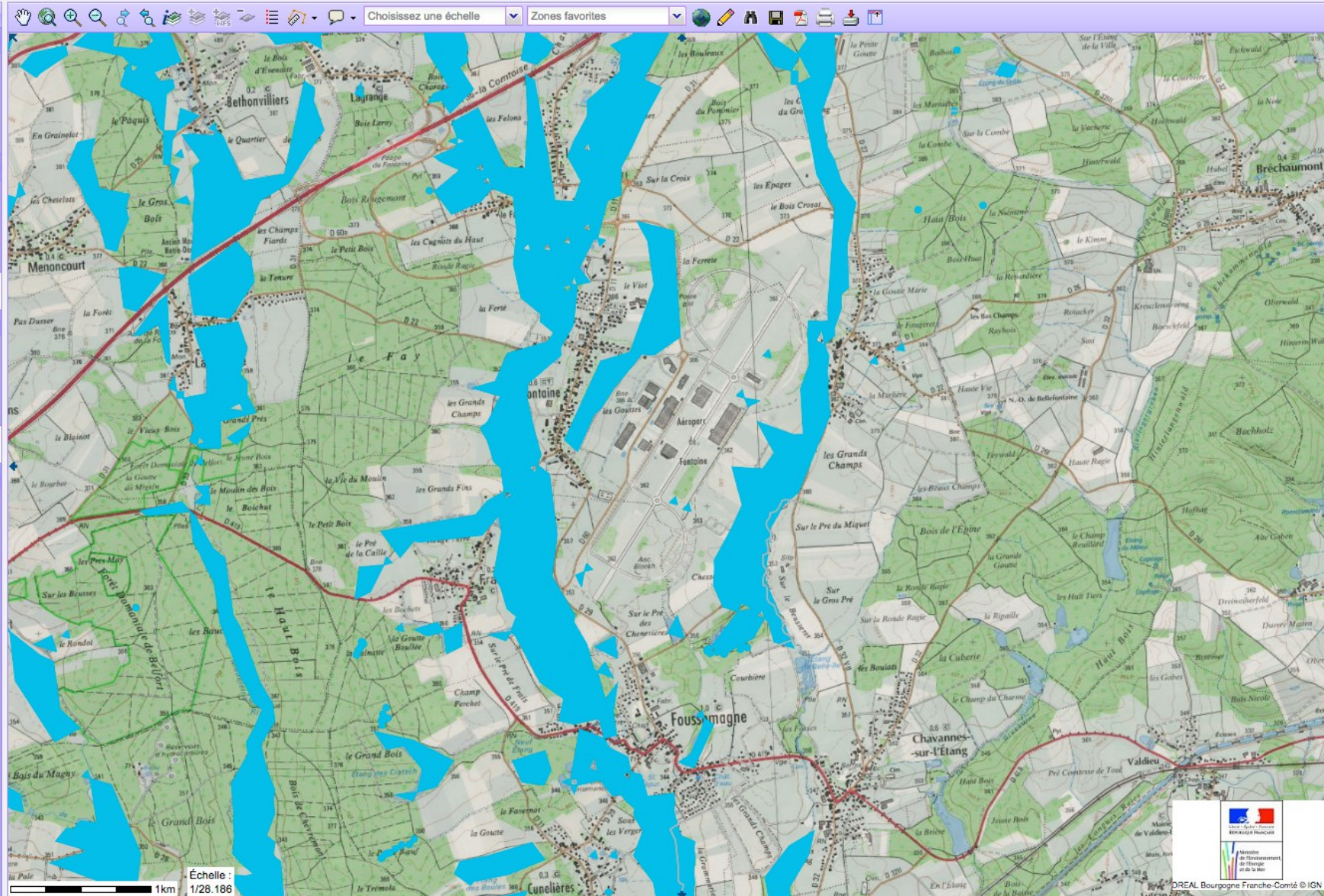
Projection: RGF93 / Lambert 93

X:

Y:

**Légende**

- Occupation du sol
  - Forêts
    - Forêts
  - Milieux semi-ouverts
    - Milieux semi-ouverts
  - Milieux herbacés permanents
    - Milieux herbacés
  - Pelouses sèches et milieux rup
    - Pelouses sèches et milieux rup
  - Milieux humides
    - Milieux humides
  - Chevelu hydrographique
    - Cours d'eau
    - Lacs et tronçons de cours d'eau
    - Plans d'eau
- Sous-trame Forêts
- Sous-trame Milieux Herbacés permanents
- Sous-trame Mosaïque paysagère
- Sous-trame des Milieux Xériques ouverts
- Sous-trame Milieux Souterrains (cavités)
- Sous-trame Milieux Humides



RGF93 / Lambert 93 Position : 998657.51, 6732923.81



# Les sites web consultés

## Carte 1 (notice)

[https://infogeo68.fr/infogeo68/files/DREAL/notice\\_zph100.pdf](https://infogeo68.fr/infogeo68/files/DREAL/notice_zph100.pdf)

## Carte 2

[http://carto.geo-ide.application.developpement-durable.gouv.fr/832/CARTE\\_ZONES\\_HUMIDES\\_GRAND\\_EST\\_R44.map#](http://carto.geo-ide.application.developpement-durable.gouv.fr/832/CARTE_ZONES_HUMIDES_GRAND_EST_R44.map#)

## Carte 3

<https://www.geograndest.fr/mapfishapp/?wmc=contexts/ZDH.wmc>

## Carte 4

<http://geowww.agrocampus-ouest.fr/portails/?portail=mph&mode=viewer&viewer=http://geowww.agrocampus-ouest.fr/mapfishapp>

## Carte 4 (notice)

[http://geowww.agrocampus-ouest.fr/metadata/pdf/Notice\\_MPH\\_France-1.pdf](http://geowww.agrocampus-ouest.fr/metadata/pdf/Notice_MPH_France-1.pdf)

## Carte 5

[http://carmen.developpement-durable.gouv.fr/9/SRCE\\_FC.map#](http://carmen.developpement-durable.gouv.fr/9/SRCE_FC.map#)