



# Sols et zones potentiellement humides de l'Aéroparc de Fontaine



*JP.Party - SOL-CONSEIL*

10 Juillet 2019



faiblement argileux, avec l'apparition d'un pseudogley **g** oxydé à réduit bariolé gris-orangé apparaissant entre 25 et 50 cm (23 sondages, classe d'hydromorphie IIIb, IVa et IVb),

- dans 15% des cas, soit des parcelles cultivées, prés et clairières herbacées, des **LUVISOLS rédoxiques**, profonds (120 cm et plus), limoneux à limoneux faiblement argileux, avec l'apparition d'un pseudogley **g** oxydé à réduit bariolé gris-orangé apparaissant entre 25 et 50 cm (22 sondages, classe d'hydromorphie IVc),
- dans 5% des cas (8 sondages), les sondages bloqués avant 20 cm ou des sites non accessibles (espace clos, aire des gens du voyage) ne permettant pas de statuer sur le caractère humide ou non des terrains,

ces 3 premières catégories,, soit 35% des sondages, qui ne définissent a priori pas de zones humides, comportent sont anthropisés aux trois-quarts (45% d'ANTHROPOSOLS et 30% de BRUNISOLS anthropisés),

- dans 65% des cas, soit la grande majorité des prés et des formations arbustives, des **BRUNISOLS ou LUVISOLS surrédoxiques à LUVISOLS-REDOXISOLS**, localement anthropisés, profonds (120 cm et plus), limoneux à limono-argileux, voire argileux, avec l'apparition d'un pseudogley **g** oxydé à réduit bariolé gris-orangé entre 0 et 20 cm (81 sondages, classe d'hydromorphie IVd à Vb), et dans certains cas d'un gley oxydé **G** vers 100 cm (16 sondages, classes d'hydromorphie Vcd et VIcd),

A partir de l'observation de l'état des sols sur les sondages, une carte des zones artificialisées (*annexe 4*) a été établie. Celle-ci montre des surfaces à des degrés d'artificialisation différents :

#### Bilan des surfaces de l'Aéroparc de Fontaine selon leur degré d'artificialisation.

Classe	Artificialisation	Surfaces (ha)	%
0	absente ou très faible	35	14,6
1	faible	16	6,7
1	faible (cultivée)	2	0,8
2	intermédiaire	87	36,4
3	forte à très forte	30	12,5
4	bâtiments et accès	45	18,8
5	pistes	24	10,0
<b>Total</b>		<b>239</b>	<b>100,0</b>

Ainsi,

- près de 30% des surfaces de l'ensemble de l'Aéroparc (239 ha) sont définitivement bétonnées ou goudronnées (45 ha d'entreprises et 24 ha de pistes, en rouge et gris),
- en outre, près de 50 % des surfaces sont artificialisées à très artificialisées (près de 120 ha en rose et jaune), avec souvent des sols qui ont été bouleversés et en corollaire une végétation qui n'est plus vraiment 'naturelle',
- enfin, un peu plus de 20 % non ou faiblement artificialisé (en bleu, environ 35 ha, et vert, environ 15 ha), où sols et végétations sont encore proche de leur état d'origine, les surfaces vertes restant à vérifier (dont 2 parcelles cultivées avec des sols dont l'état semble correct et ne montre pas de ZH).

Les zones où l'artificialisation reste faible, soit environ 50 ha, contiennent les formations végétales les plus hygrophiles, soit :

principalement,

- les prés hygrophiles acidoclines à Jonc à fleurs aigües,

faiblement argileux, avec l'apparition d'un pseudogley **g** oxydé à réduit bariolé gris-orangé apparaissant entre 25 et 50 cm (23 sondages, classe d'hydromorphie IIIb, IVa et IVb),

- dans 15% des cas, soit des parcelles cultivées, prés et clairières herbacées, des **LUVISOLS rédoxiques**, profonds (120 cm et plus), limoneux à limoneux faiblement argileux, avec l'apparition d'un pseudogley **g** oxydé à réduit bariolé gris-orangé apparaissant entre 25 et 50 cm (22 sondages, classe d'hydromorphie IVc),
- dans 5% des cas (8 sondages), les sondages bloqués avant 20 cm ou des sites non accessibles (espace clos, aire des gens du voyage) ne permettant pas de statuer sur le caractère humide ou non des terrains,

ces 3 premières catégories,, soit 35% des sondages, qui ne définissent a priori pas de zones humides, comportent sont anthropisés aux trois-quarts (45% d'ANTHROPOSOLS et 30% de BRUNISOLS anthropisés),

- dans 65% des cas, soit la grande majorité des prés et des formations arbustives, des **BRUNISOLS ou LUVISOLS surrédoxiques à LUVISOLS-REDOXISOLS**, localement anthropisés, profonds (120 cm et plus), limoneux à limono-argileux, voire argileux, avec l'apparition d'un pseudogley **g** oxydé à réduit bariolé gris-orangé entre 0 et 20 cm (81 sondages, classe d'hydromorphie IVd à Vb), et dans certains cas d'un gley oxydé **G** vers 100 cm (16 sondages, classes d'hydromorphie Vcd et VIcd),

A partir de l'observation de l'état des sols sur les sondages, une carte des zones artificialisées (*annexe 4*) a été établie. Celle-ci montre des surfaces à des degrés d'artificialisation différents :

#### Bilan des surfaces de l'Aéroparc de Fontaine selon leur degré d'artificialisation.

Classe	Artificialisation	Surfaces (ha)	%
0	absente ou très faible	35	14,6
1	faible	16	6,7
1	faible (cultivée)	2	0,8
2	intermédiaire	87	36,4
3	forte à très forte	30	12,5
4	bâtiments et accès	45	18,8
5	pistes	24	10,0
<b>Total</b>		<b>239</b>	<b>100,0</b>

Ainsi,

- près de 30% des surfaces de l'ensemble de l'Aéroparc (239 ha) sont définitivement bétonnées ou goudronnées (45 ha d'entreprises et 24 ha de pistes, en rouge et gris),
- en outre, près de 50 % des surfaces sont artificialisées à très artificialisées (près de 120 ha en rose et jaune), avec souvent des sols qui ont été bouleversés et en corollaire une végétation qui n'est plus vraiment 'naturelle',
- enfin, un peu plus de 20 % non ou faiblement artificialisé (en bleu, environ 35 ha, et vert, environ 15 ha), où sols et végétations sont encore proche de leur état d'origine, les surfaces vertes restant à vérifier (dont 2 parcelles cultivées avec des sols dont l'état semble correct et ne montre pas de ZH).

Les zones où l'artificialisation reste faible, soit environ 50 ha, contiennent les formations végétales les plus hygrophiles, soit :

principalement,

- les prés hygrophiles acidoclines à Jonc à fleurs aigües,

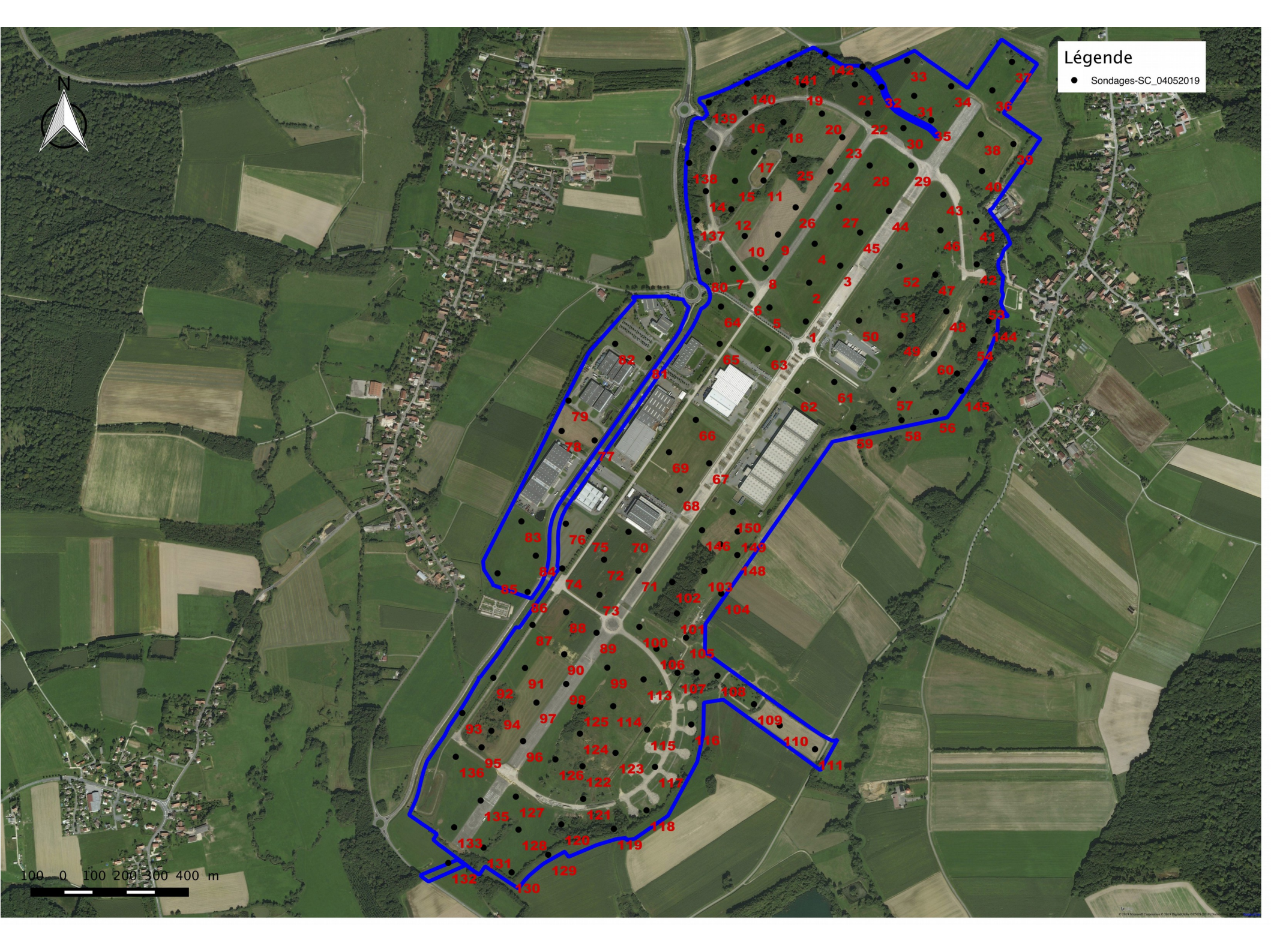


# Légende

● Sondages-SC\_04052019



100 0 100 200 300 400 m





# Méthode de classement de l'artificialisation des terrains

**1. Examen de la conformité des sols vis-à-vis de sols équivalents environnants non remaniés selon 3 cas possibles :**

- Sol lessivé hydromorphe (LUVISOL rédoxique à LUVISOL-REDOXISOL)
- Sol colluvial ± lessivé hydromorphe (COLLUVIOSOL luvique rédoxique)
- Sol alluvio-colluvial hydromorphe (FLUVIOSOL rédoxique à réductique)

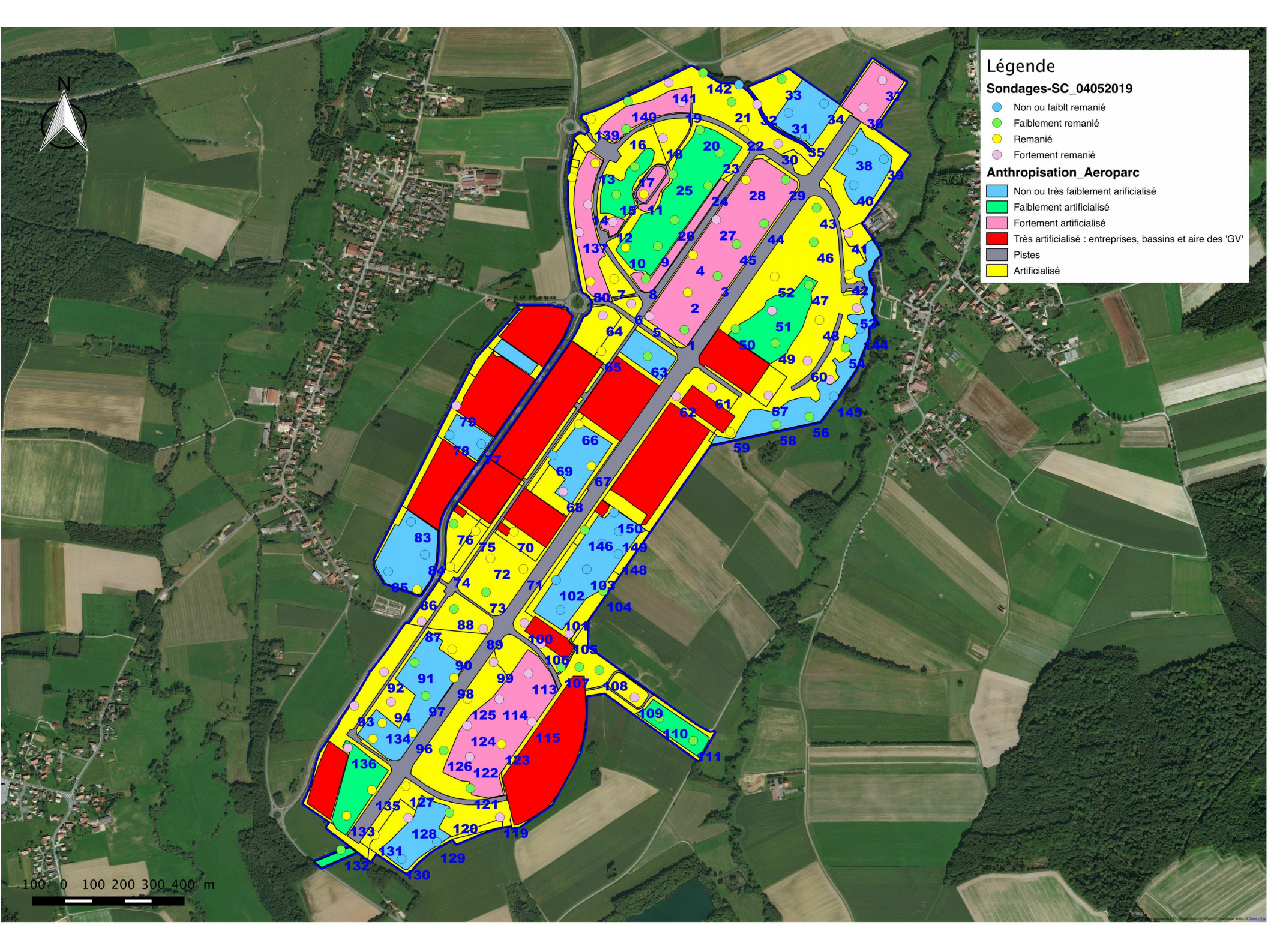
selon la succession des couches présentes ou manquantes

**2. Examen des formes du relief** selon les termes suivants

- plateau, concavités ou convexités a priori originelle,
- talus, arasements, buttes ou excavations artificielles

**3. Morphologie et type de la végétation** selon la cartographie des habitats





## Légende

### Sondages-SC\_04052019

- Non ou faibl't remanié
- Faiblement remanié
- Remanié
- Fortement remanié

### Anthropisation\_Aeroparc

- Non ou très faiblement artificialisé
- Faiblement artificialisé
- Fortement artificialisé
- Très artificialisé : entreprises, bassins et aire des 'GV'
- Pistes
- Artificialisé

100 0 100 200 300 400 m



# Morphologie des sols d'origine



> 95 %



< 5 %



**1-Sol lessivé hydromorphe**   **2-Sol colluvial lessivé hydromorphe**   **3-Sol alluvial très hydromorphe**



# Exemples de sols anthropisés (/ sols lessivés)



...à galets peu, moyt profonds et profonds, organiques ou non

**ANTHROPOSOLS-1...**

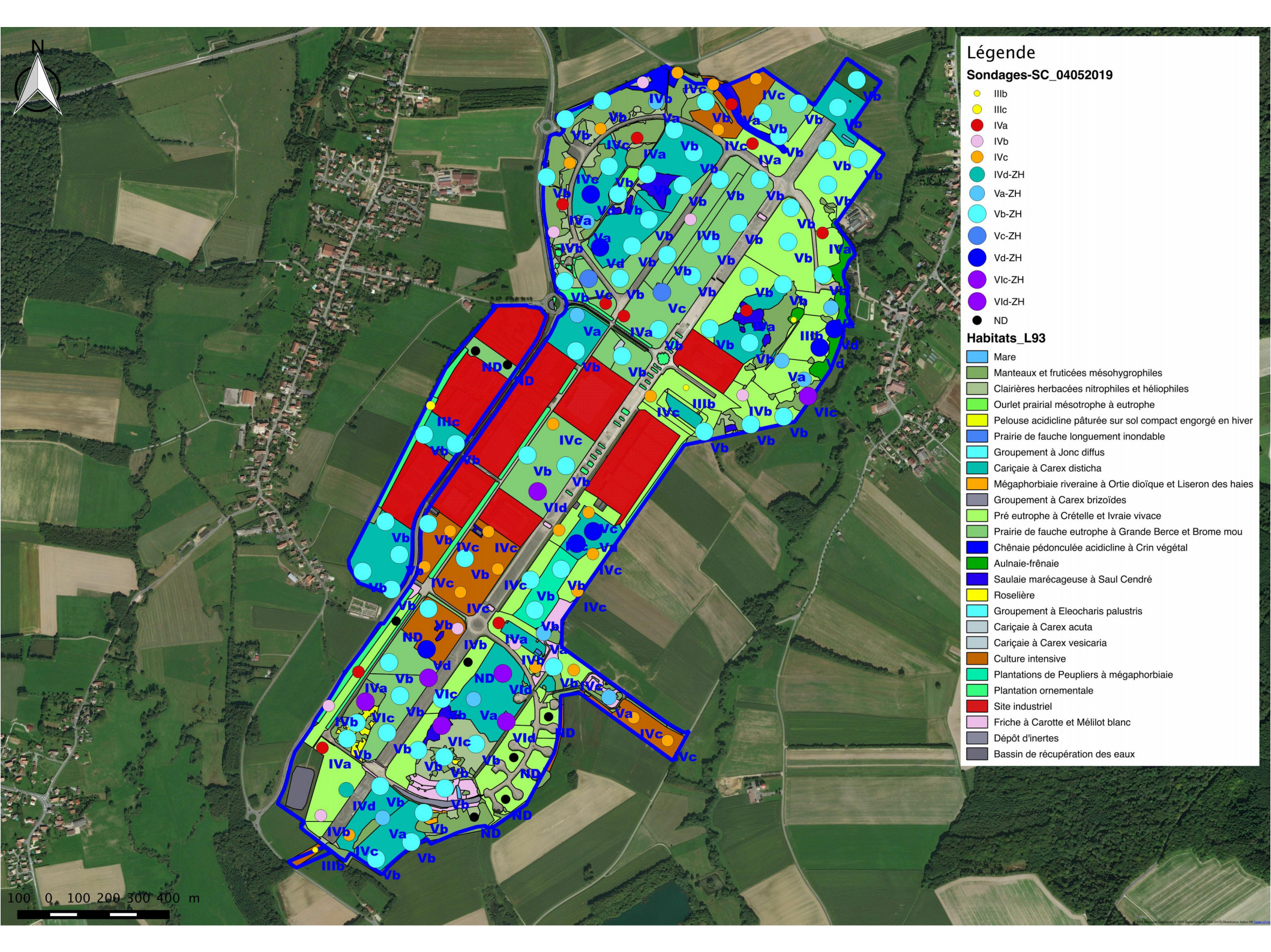




...de remblais limoneux ou argileux, à matière organique enfouie ou absente

**ANTHROPOSOLS-2...**





### Légende

**Sondages-SC\_04052019**

- IIIb
- IIIc
- IVa
- IVb
- IVc
- IVd-ZH
- Va-ZH
- Vb-ZH
- Vc-ZH
- Vd-ZH
- VIc-ZH
- VIId-ZH
- ND

**Habitats\_L93**

- Mare
- Manteaux et fruticiées mésohygrophiles
- Clairières herbacées nitrophiles et héliophiles
- Ourlet prairial mésotrophe à eutrophe
- Pelouse acidocline pâturée sur sol compact engorgé en hiver
- Prairie de fauche longuement inondable
- Groupement à Jonc diffus
- Cariçaie à Carex disticha
- Mégaphorbiaie riveraine à Ortie dioïque et Liseron des haies
- Groupement à Carex brizoïdes
- Pré eutrophe à Crételle et Ivraie vivace
- Prairie de fauche eutrophe à Grande Berce et Brome mou
- Chênaie pédonculée acidocline à Crin végétal
- Aulnaie-frênaie
- Saulaie marécageuse à Saul Cendré
- Roselière
- Groupement à Eleocharis palustris
- Cariçaie à Carex acuta
- Cariçaie à Carex vesicaria
- Culture intensive
- Plantations de Peupliers à mégaphorbiaie
- Plantation ornementale
- Site industriel
- Friche à Carotte et Mèliot blanc
- Dépôt d'inertes
- Bassin de récupération des eaux



100 0 100 200 300 400 m