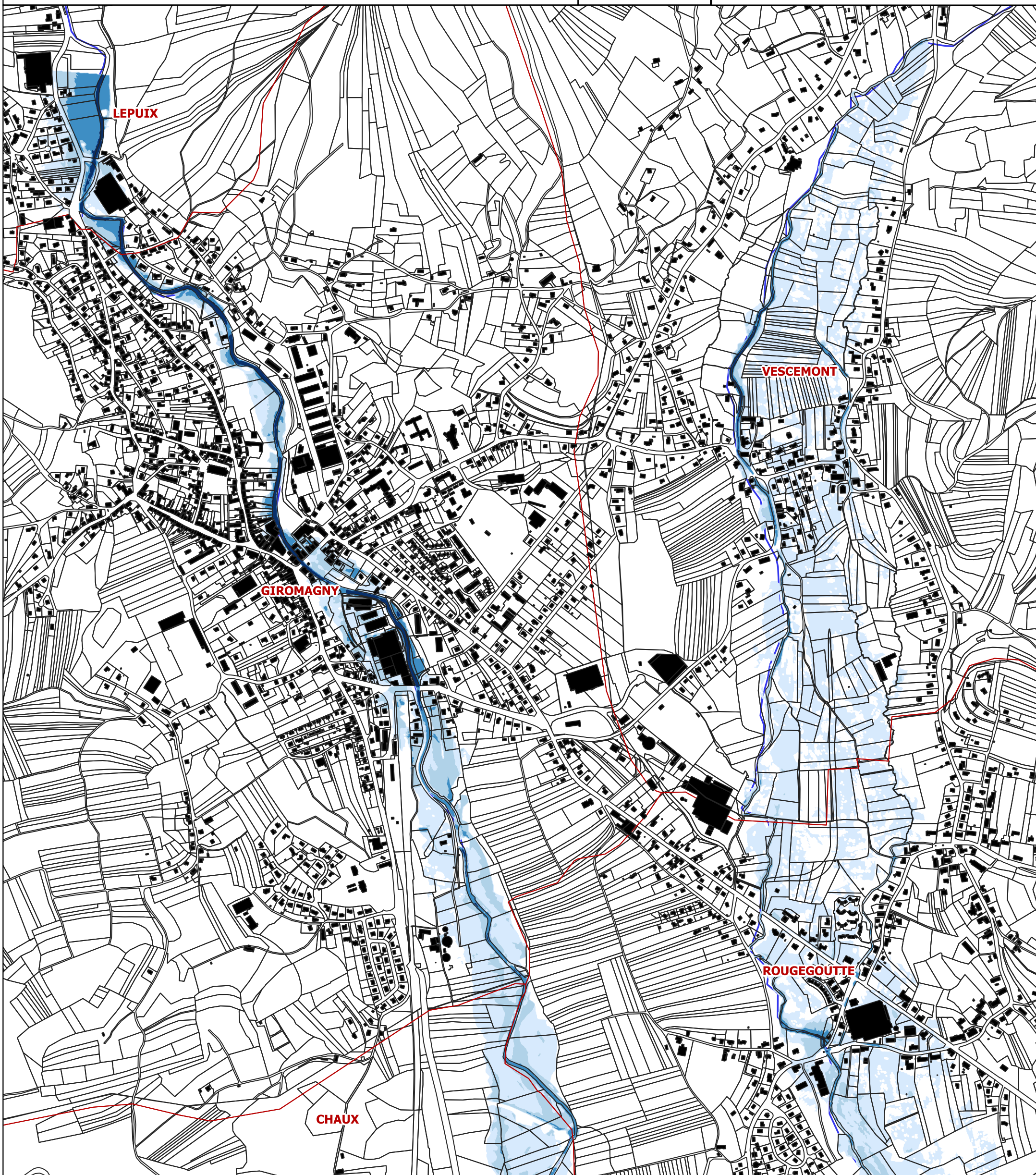


Révision-extension du PPRi de la Savoureuse Carte des zones inondables de la crue de calage de février 1990

Cartographie
validée post-
concertation
Mars 2021

Communes:
**LEPUIX GIROMAGNY
VECEMONT ROUGEGOUTTE CHAUX**



0 150 300 m



Échelle : 1/10 000

Mise à jour le 26/03/2021

Données

Date de création: 27/01/2019
Service producteur: Setec Hydratec
Maître d'ouvrage: DDT90

Référentiel
BD-TOPO- Cadastre Etalab

Légende

- Limites communales
- Parcelle
- Bâtiments

Hauteur d'eau

- Inférieur à 50cm
- entre 50cm et 1m
- entre 1m et 2m
- Supérieur à 2m


**PRÉFET
DU TERRITOIRE
DE BELFORT**
*Liberté
Égalité
Fraternité*



 **setec
hydratec**

Nota: Les résultats numériques sont projetés sur le MNT actuel, ce qui explique les zones blanches au droit des digues, infrastructures, bassins de rétention, etc.

Révision-extension du PPRi de la Savoureuse Carte des zones inondables de la crue de calage de février 1990

Cartographie
validée post-
concertation
Mars 2021

Communes:
**CHAUX ROUGEGOUTTE
GROSMAGNY**



0 150 300 m

Échelle : 1/10 000

Mise à jour le 26/03/2021

Données
Date de création: 27/01/2019
Service producteur: Setec Hydratec
Maître d'ouvrage: DDT90

Référentiel
BD-TOPO- Cadastre Etalab

Légende

- Limites communales
- Parcelle
- Bâtiments

Hauteur d'eau

- Inférieur à 50cm
- entre 50cm et 1m
- entre 1m et 2m
- Supérieur à 2m

Nota: Les résultats numériques sont projetés sur le MNT actuel, ce qui explique les zones blanches au droit des digues, infrastructures, bassins de rétention, etc.


**PRÉFET
DU TERRITOIRE
DE BELFORT**
*Liberté
Égalité
Fraternité*

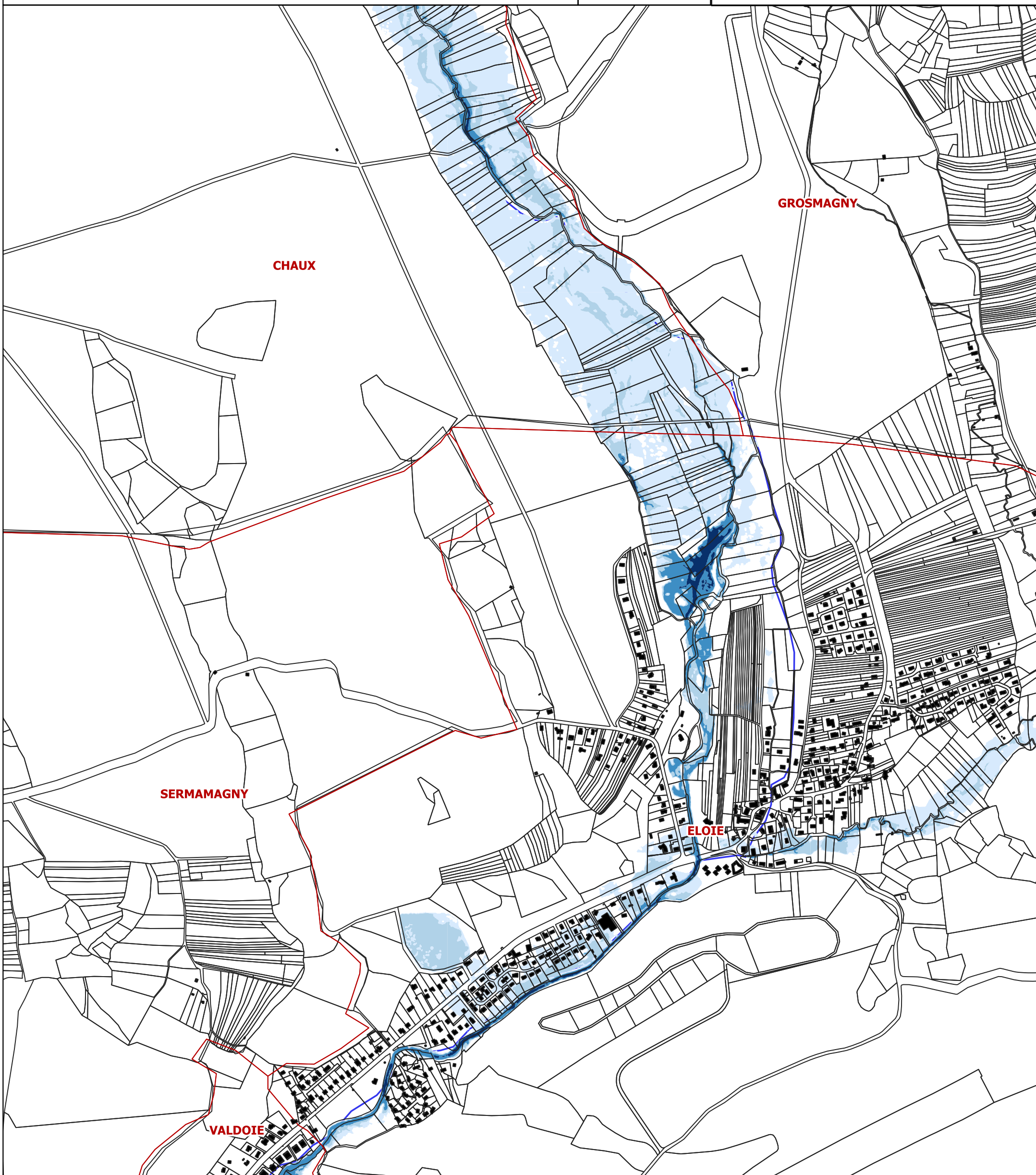


 **setec
hydratec**

Révision-extension du PPRi de la Savoureuse
Carte des zones inondables de la crue de calage de février 1990

Cartographie
validée post-
concertation
Mars 2021

Communes:
GROSMAGNY ELOIE



0 150 300 m

Échelle : 1/10 000

Mise à jour le 26/03/2021

Données
Date de création: 27/01/2019
Service producteur: Setec Hydratec
Maitre d'ouvrage: DDT90

Référentiel
BD-TOPO- Cadastre Etalab

Légende

- Limites communales
- Parcelle
- Bâtiments

Hauteur d'eau

- Inférieur à 50cm
- entre 50cm et 1m
- entre 1m et 2m
- Supérieur à 2m

PRÉFET
DU TERRITOIRE
DE BELFORT
*Liberté
Égalité
Fraternité*

setec
hydratec

Nota: Les résultats numériques sont projetés sur le MNT actuel, ce qui explique les zones blanches au droit des digues, infrastructures, bassins de rétention, etc.

Révision-extension du PPRi de la Savoureuse
Carte des zones inondables de la crue de calage de février 1990

Cartographie
validée post-
concertation
Mars 2021

Communes:
CHAUX LACHAPPELLE-SOUS-CHAUX
SERMAMAGNY



0 150 300 m

Échelle : 1/10 000

Mise à jour le 26/03/2021

Données
Date de création: 27/01/2019
Service producteur: Setec Hydratec
Maitre d'ouvrage: DDT90

Référentiel
BD-TOPO- Cadastre Etalab

Légende

- Limites communales
- Parcelle
- Bâtiments

Hauteur d'eau

- Inférieur à 50cm
- entre 50cm et 1m
- entre 1m et 2m
- Supérieur à 2m

Nota: Les résultats numériques sont projetés sur le MNT actuel, ce qui explique les zones blanches au droit des digues, infrastructures, bassins de rétention, etc.

PRÉFET
DU TERRITOIRE
DE BELFORT
*Liberté
Égalité
Fraternité*

setec
hydratec



Révision-extension du PPRi de la Savoureuse
Carte des zones inondables de la crue de calage de février 1990

Cartographie
 validée post-
 concertation
 Mars 2021

Communes:
 SERMAMAGNY ELOIE
 VALDOIE BELFORT



0 150 300 m

Échelle : 1/10 000

Mise à jour le 26/03/2021

Données
 Date de création: 27/01/2019
 Service producteur: Setec Hydratec
 Maître d'ouvrage: DDT90

Référentiel
 BD-TOPO- Cadastre Etalab

Légende

- Limites communales
- Parcelle
- Bâtiments

Hauteur d'eau

- Inférieur à 50cm
- entre 50cm et 1m
- entre 1m et 2m
- Supérieur à 2m

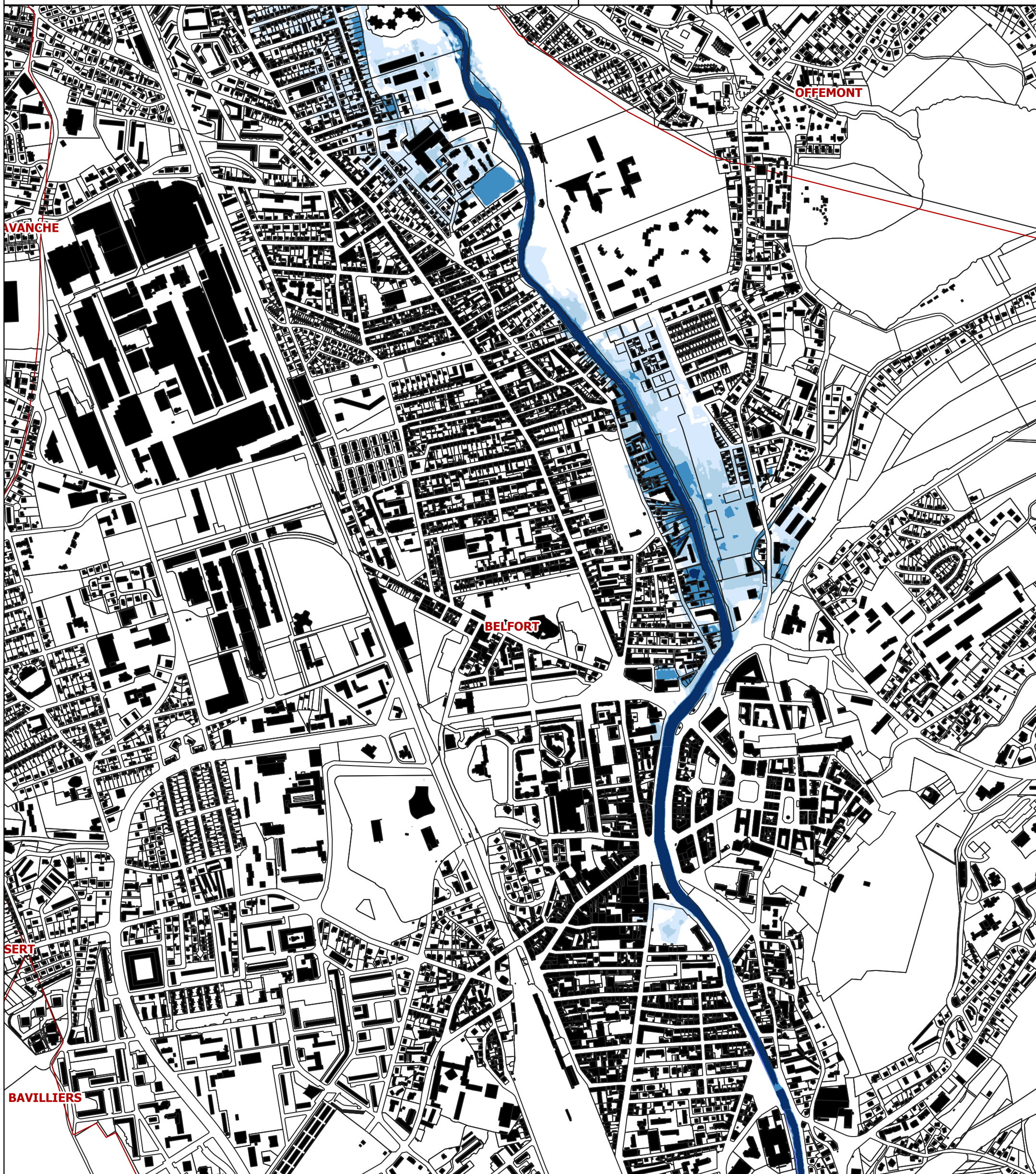


Nota: Les résultats numériques sont projetés sur le MNT actuel, ce qui explique les zones blanches au droit des digues, infrastructures, bassins de rétention, etc.

Révision-extension du PPRi de la Savoureuse
Carte des zones inondables de la crue de calage de février 1990

Cartographie
validée post-
concertation
Mars 2021

Communes:
BELFORT



0 150 300 m

Échelle : 1/10 000

Mise à jour le 26/03/2021

Données

Date de création: 27/01/2019
Service producteur: Setec Hydratec
Maître d'ouvrage: DDT90

Référentiel
BD-TOPO- Cadastre Etalab

Légende

- Limites communales
- Parcelle
- Bâtiments

Hauteur d'eau

- Inférieur à 50cm
- entre 50cm et 1m
- entre 1m et 2m
- Supérieur à 2m


**PRÉFET
DU TERRITOIRE
DE BELFORT**
*Liberté
Egalité
Fraternité*



 **setec
hydratec**

Nota: Les résultats numériques sont projetés sur le MNT actuel, ce qui explique les zones blanches au droit des digues, infrastructures, bassins de rétention, etc.

Révision-extension du PPRi de la Savoureuse
Carte des zones inondables de la crue de calage de février 1990

Cartographie
validée post-
concertation
Mars 2021

Communes:
BELFORT DANJOUTIN
ANDELNANS



0 150 300 m

Échelle : 1/10 000

Mise à jour le 26/03/2021

Données
Date de création: 27/01/2019
Service producteur: Setec Hydratec
Maître d'ouvrage: DDT90

Référentiel
BD-TOPO- Cadastre Etalab

Légende

- Limites communales
- Parcelle
- Bâtiments

Hauteur d'eau

- Inférieur à 50cm
- entre 50cm et 1m
- entre 1m et 2m
- Supérieur à 2m

Nota: Les résultats numériques sont projetés sur le MNT actuel, ce qui explique les zones blanches au droit des digues, infrastructures, bassins de rétention, etc.


**PRÉFET
DU TERRITOIRE
DE BELFORT**
*Liberté
Égalité
Fraternité*



 **setec
hydratec**

Révision-extension du PPRI de la Savoureuse Carte des zones inondables de la crue de calage de février 1990

Cartographie
validée post-
concertation
Mars 2021

Communes:
**ANDELNANS BOTANS
DORANS SEVENANS TREVENANS**



0 150 300 m

Échelle : 1/10 000

Mise à jour le 26/03/2021

Données

Date de création: 27/01/2019
Service producteur: Setec Hydratec
Maître d'ouvrage: DDT90

Référentiel
BD-TOPO- Cadastre Etalab

Légende

- Limites communales
- Parcelle
- Bâtiments

Hauteur d'eau

- Inférieur à 50cm
- entre 50cm et 1m
- entre 1m et 2m
- Supérieur à 2m


**PRÉFET
DU TERRITOIRE
DE BELFORT**
*Liberté
Égalité
Fraternité*



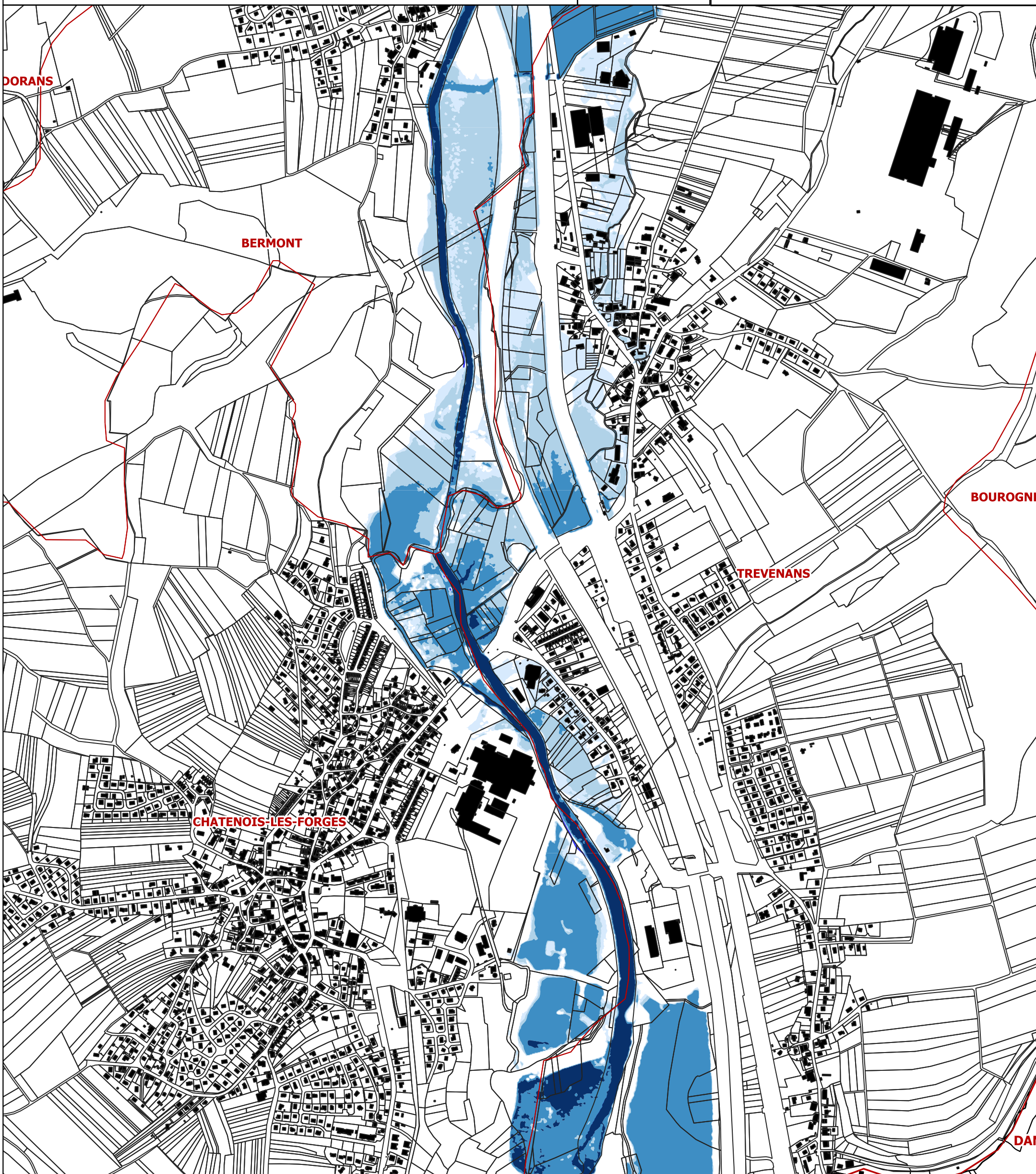
Nota: Les résultats numériques sont projetés sur le MNT actuel, ce qui explique les zones blanches au droit des digues, infrastructures, bassins de rétention, etc.

 **setec
hydratec**

Révision-extension du PPRi de la Savoureuse
Carte des zones inondables de la crue de calage de février 1990

Cartographie
validée post-
concertation
Mars 2021

Communes:
TREVENANS CHATENOIS-LES-FORGES
BERMONT



0 150 300 m

Échelle : 1/10 000

Mise à jour le 26/03/2021

Données

Date de création: 27/01/2019
Service producteur: Setec Hydratec
Maître d'ouvrage: DDT90

Référentiel
BD-TOPO- Cadastre Etalab

Légende

- Limites communales
- Parcelle
- Bâtiments

Hauteur d'eau

- Inférieur à 50cm
- entre 50cm et 1m
- entre 1m et 2m
- Supérieur à 2m


**PRÉFET
DU TERRITOIRE
DE BELFORT**
*Liberté
Égalité
Fraternité*



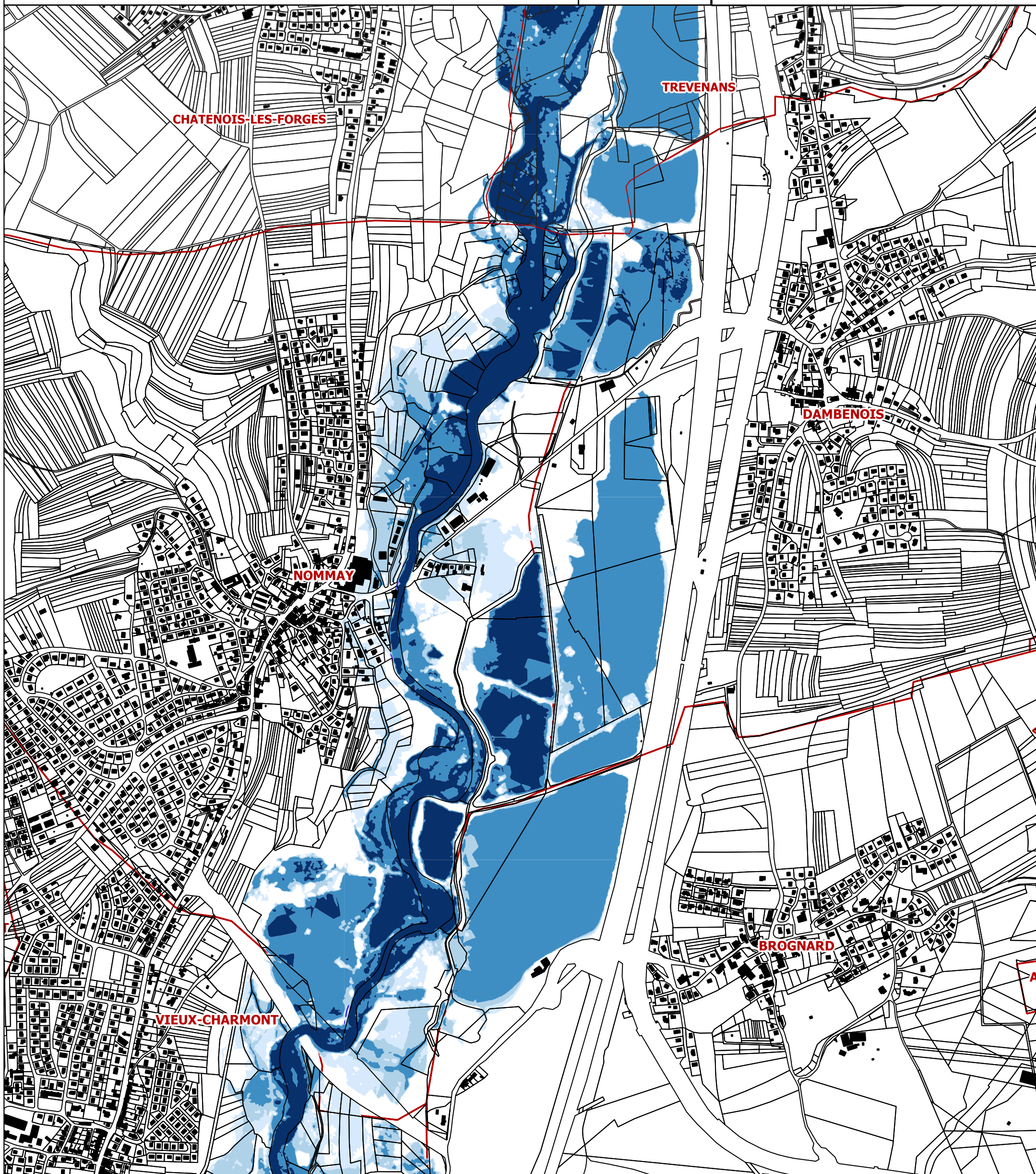
Nota: Les résultats numériques sont projetés sur le MNT actuel, ce qui explique les zones blanches au droit des digues, infrastructures, bassins de rétention, etc.

 **setec
hydratec**

Révision-extension du PPRi de la Savoureuse
Carte des zones inondables de la crue de calage de février 1990

Cartographie
validée post-
concertation
Mars 2021

Communes:
TREVENANS CHATENOIS-LES-FORGES
DAMBENOIS NOMMAY BROGNARD



0 150 300 m

Échelle : 1/10 000

Mise à jour le 26/03/2021

Données

Date de création: 27/01/2019
Service producteur: Setec Hydratec
Maître d'ouvrage: DDT90

Référentiel
BD-TOPO- Cadastre Etalab

Légende

- Limites communales
- Parcelle
- Bâtiments

Hauteur d'eau

- Inférieur à 50cm
- entre 50cm et 1m
- entre 1m et 2m
- Supérieur à 2m

Nota: Les résultats numériques sont projetés sur le MNT actuel, ce qui explique les zones blanches au droit des digues, infrastructures, bassins de rétention, etc.

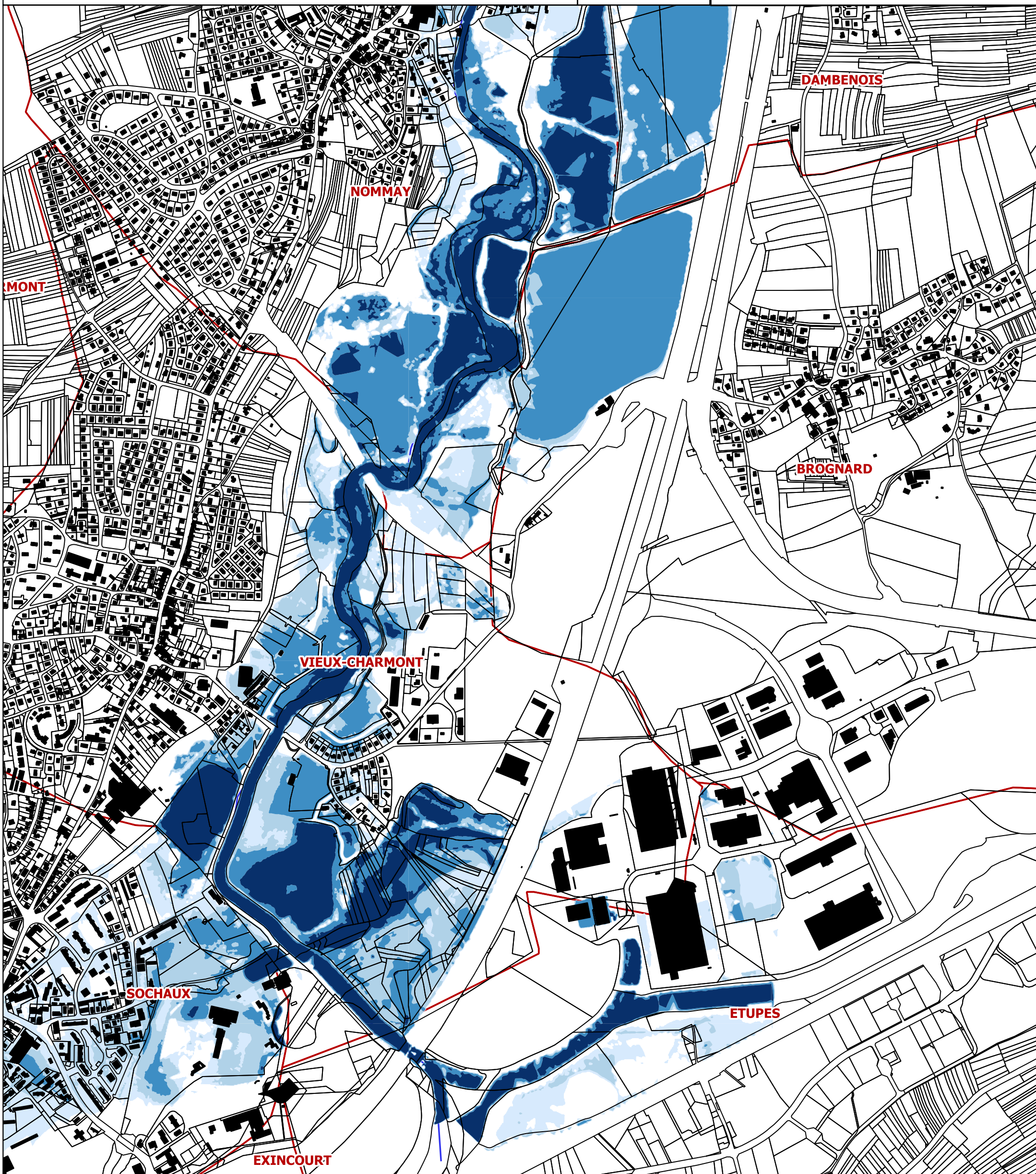

**PRÉFET
DU TERRITOIRE
DE BELFORT**
*Liberté
Égalité
Fraternité*

 **setec
hydratec**

Révision-extension du PPRi de la Savoureuse
Carte des zones inondables de la crue de calage de février 1990

Cartographie
validée post-
concertation
Mars 2021

Communes:
NOMMAY DAMBENOIS
BROGNARD VIEUX-CHARMONT



0 150 300 m



Échelle : 1/10 000

Mise à jour le 26/03/2021

Données

Date de création: 27/01/2019
Service producteur: Setec Hydratec
Maître d'ouvrage: DDT90

Référentiel
BD-TOPO- Cadastre Etalab

Légende

- Limites communales
- Parcelle
- Bâtiments

Hauteur d'eau

- Inférieur à 50cm
- entre 50cm et 1m
- entre 1m et 2m
- Supérieur à 2m

PRÉFET
DU TERRITOIRE
DE BELFORT
*Liberté
Égalité
Fraternité*



setec
hydratec

Nota: Les résultats numériques sont projetés sur le MNT actuel, ce qui explique les zones blanches au droit des digues, infrastructures, bassins de rétention, etc.