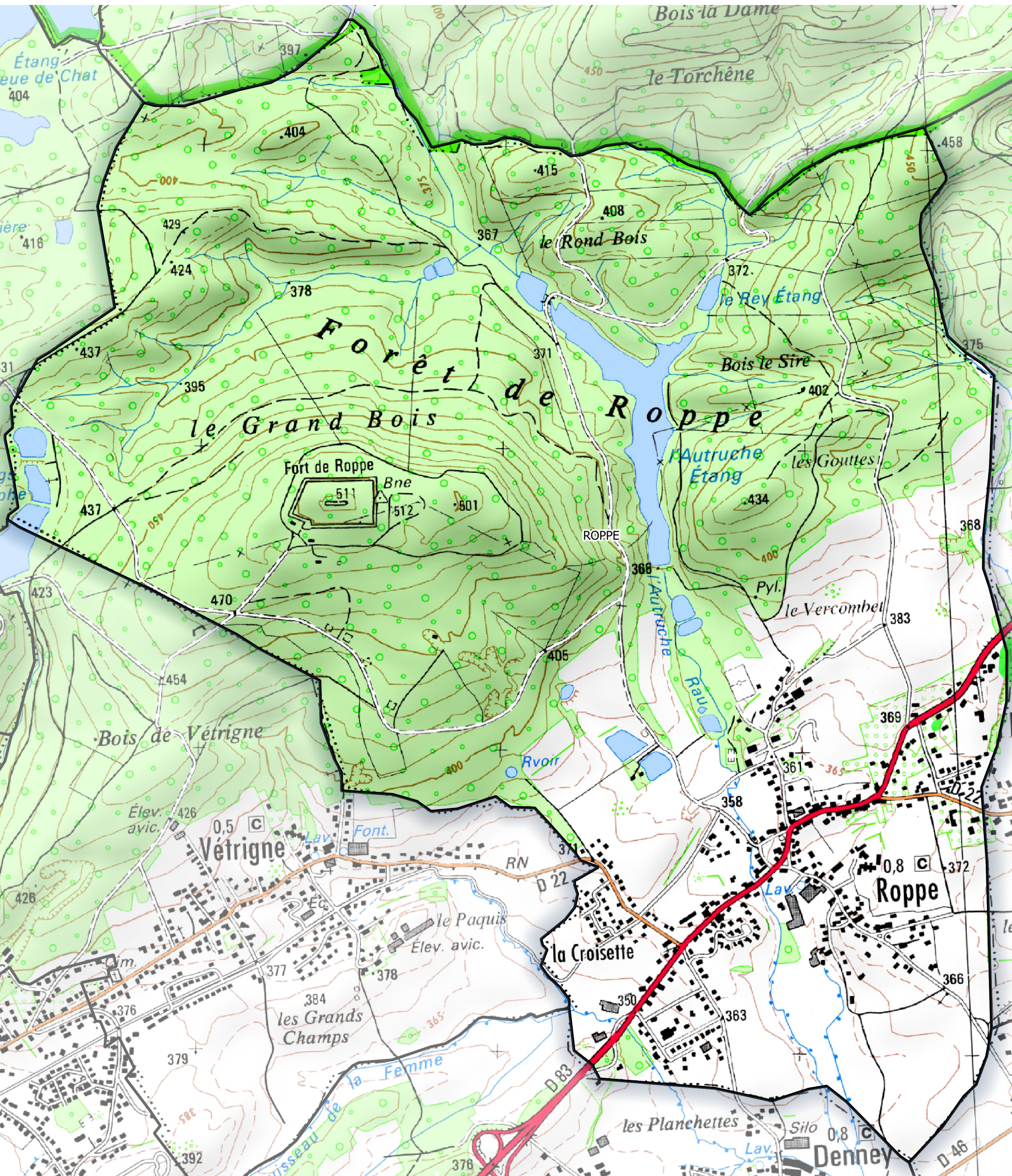


Aléas miniers Commune de ROPPE



Aléas miniers

- Fort
- Moyen
- Faible
- Faible Travaux Supposés

Note:

Carte basée sur les études d'aléas miniers menées par Géodéris entre 2008 et 2017.

L'étude repose sur des analyses des archives minières et si possible sur des visites de terrain.

Les informations présentées sont purement indicatives.

Sources:

© IGN, Géodéris, DDT 90 (Décembre 2019)

500 0 500 m

