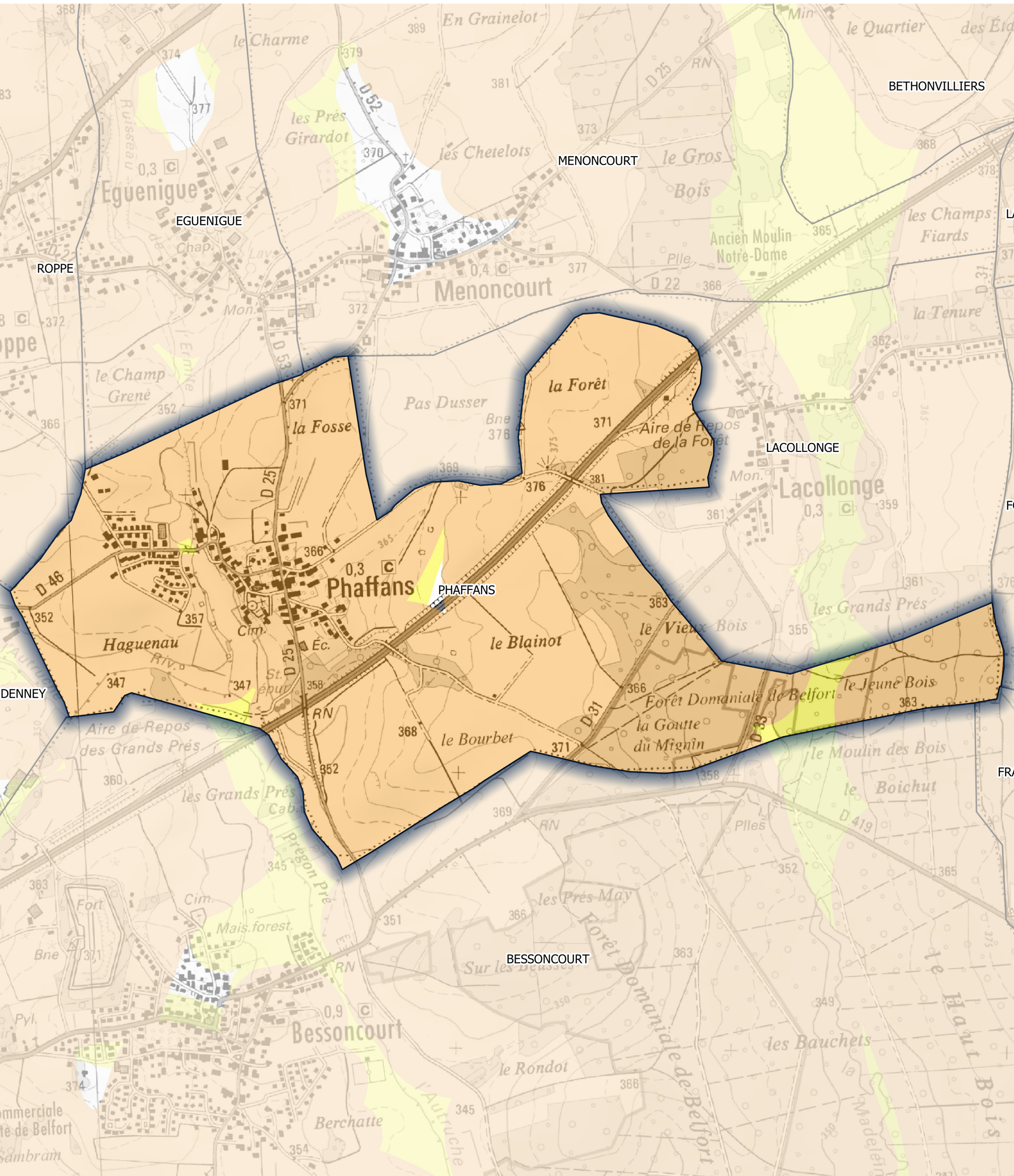


# Exposition au retrait-gonflement des argiles Commune de PHAFFANS



Aléa moyen  
Aléa faible

Note:  
Carte basée sur l'atlas de l'exposition retrait gonflement des argiles de 2019.  
L'étude repose sur des analyses de cartes géologiques et topographiques qui n'ont pas toujours été confirmées par des visites de terrain.  
Les informations présentées sont purement indicatives.

Sources:  
© IGN, BRGM, DDT 90 (Septembre 2019)



PREFETE  
DU TERRITOIRE  
DE BELFORT

500 0 500 m