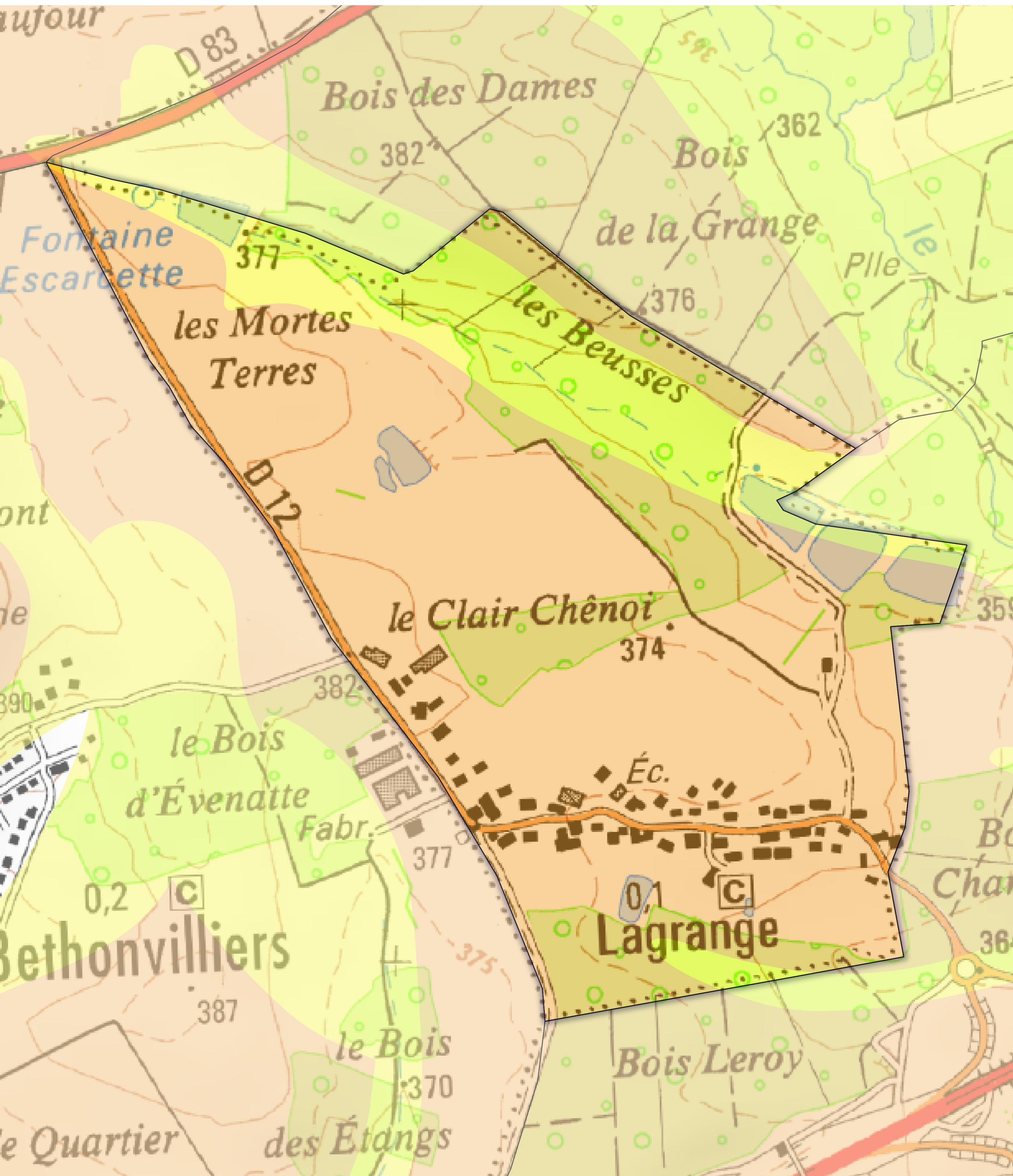


# Aléa retrait-gonflement des argiles Commune de LAGRANGE



- Aléa moyen
- Aléa faible
- Aléa a priori nul
- Limites communales

Note:  
Carte basée sur l'atlas de l'aléa retrait gonflement des argiles de 2010.  
L'étude repose sur des analyses de cartes géologiques et topographiques qui n'ont pas toujours été confirmées par des visites de terrain.  
Les informations présentées sont purement indicatives.

Sources:  
© IGN, BRGM, DDT 90 (Janvier 2019)



PREFETE  
DU TERRITOIRE  
DE BELFORT

500

0

500 m