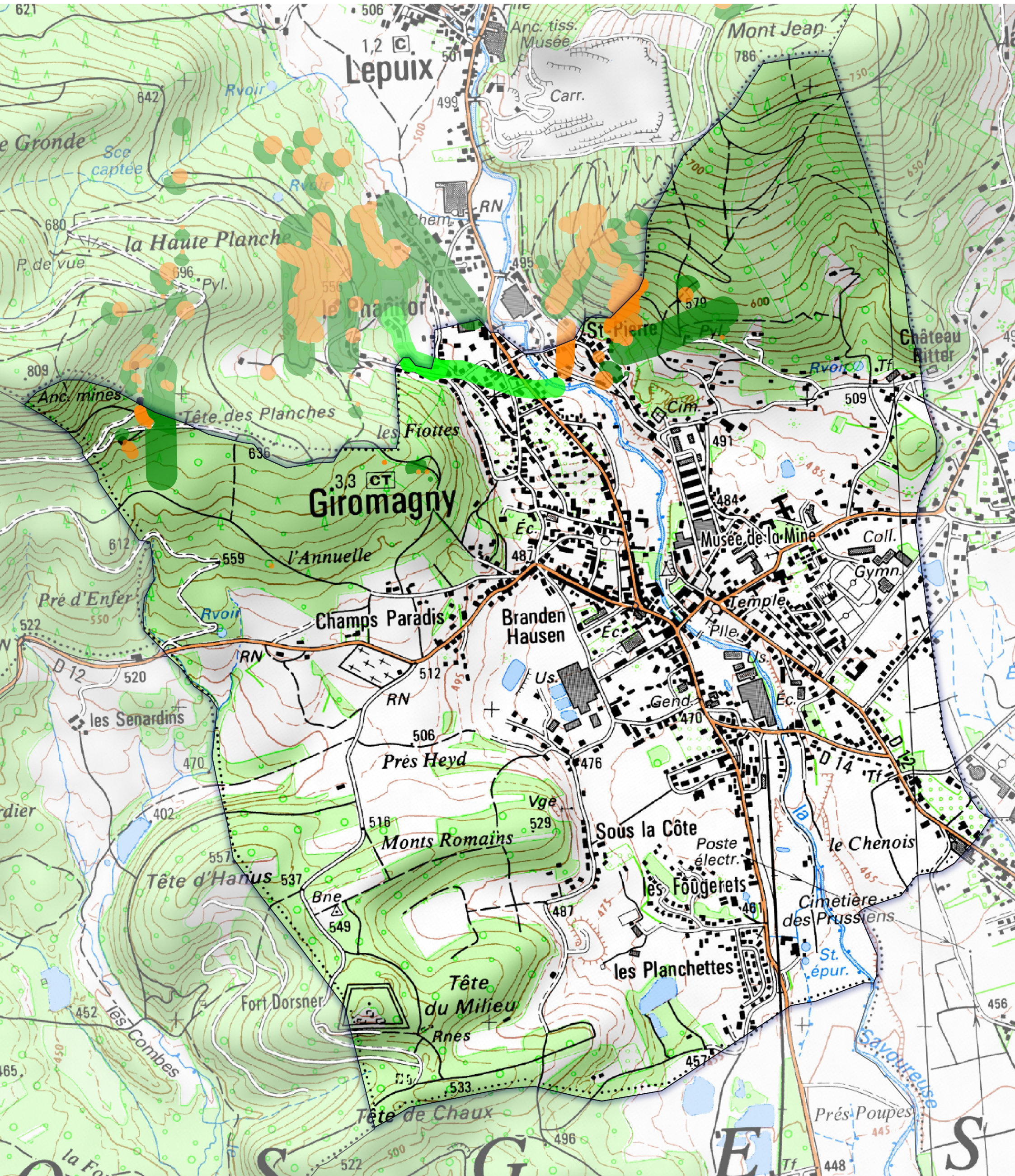


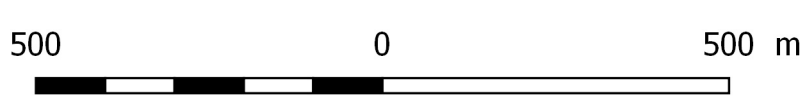
# Aléas miniers Commune de GIROMAGNY



- Aléas miniers**
- Fort
  - Moyen
  - Faible
  - Faible (Travaux Supposés)

Note:  
Carte basée sur les études d'aléas miniers menées par Géodéris entre 2008 et 2017.  
L'étude repose sur des analyses des archives minières et si possible sur des visites de terrain.  
Les informations présentées sont purement indicatives.

Sources:  
© IGN, Géodéris, DDT 90 (Janvier 2019)



PREFETE  
DU TERRITOIRE  
DE BELFORT