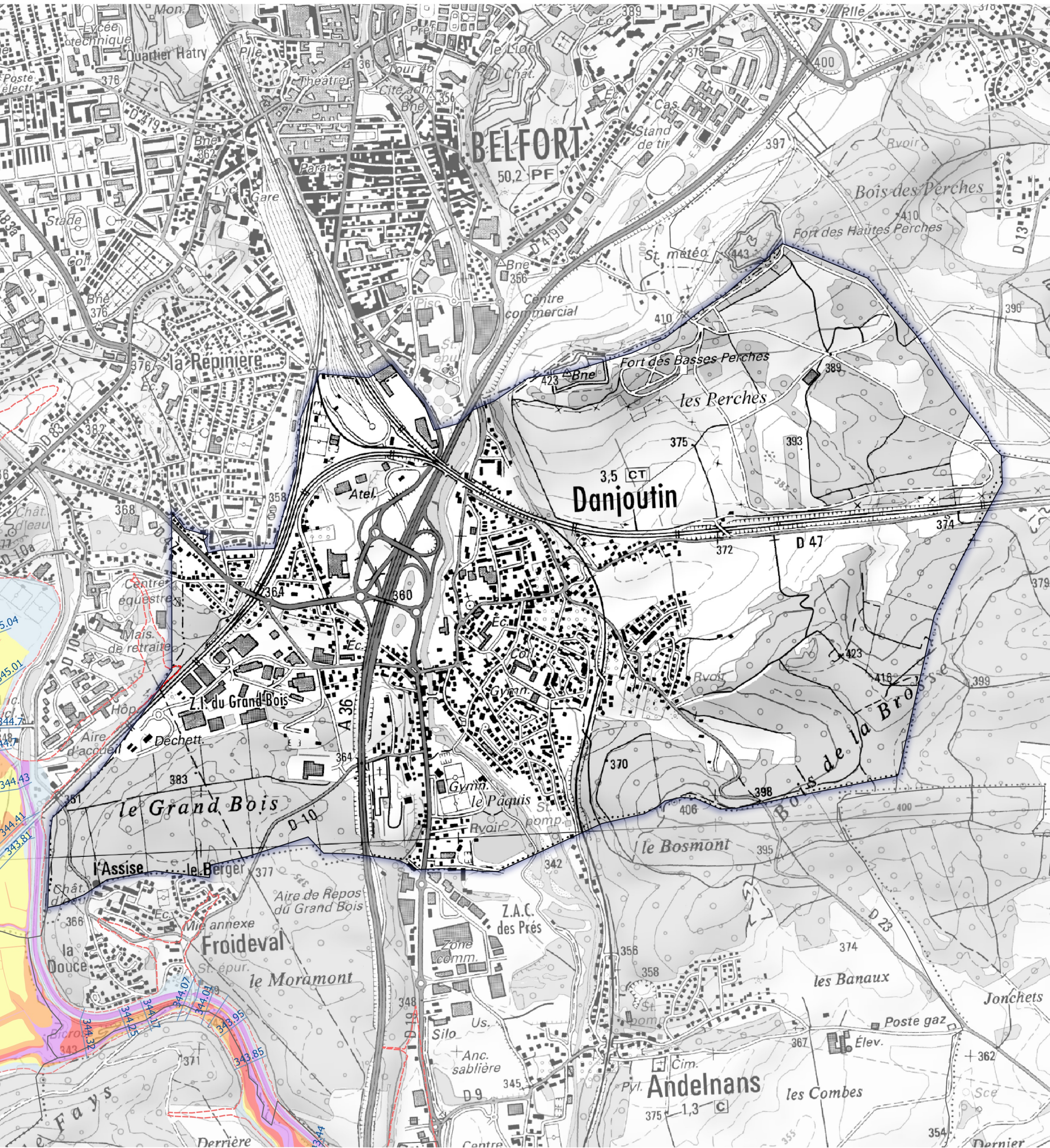


Atlas des zones inondables de la Douce Commune de DANJOUTIN



Définition de l'aléa par croisement des vitesses et hauteurs d'eau pour une crue centennale.

□ Limites communales

Zones inondables de la Douce

■ Aléa très fort

■ Aléa fort

■ Aléa moyen

■ Aléa faible

■ Aléa résiduel

□ Zone inondable

— Cotes de référence pour une crue centennale

| Hauteur | Vitesse | | |
|-------------------------|-----------------------|-----------------------------|-----------------------|
| | $V < 0.2 \text{ m/s}$ | $0.2 < V < 0.5 \text{ m/s}$ | $V > 0.5 \text{ m/s}$ |
| $H < 0.5 \text{ m}$ | Aléa faible | Aléa moyen | Aléa fort |
| $0.5 < H < 1 \text{ m}$ | Aléa moyen | Aléa moyen | Aléa fort |
| $1 < H < 1.5 \text{ m}$ | Aléa fort | Aléa fort | Aléa très fort |
| $H > 1.5 \text{ m}$ | Aléa très fort | Aléa très fort | Aléa très fort |



PREFETE
DU TERRITOIRE
DE BELFORT

500 0 500 m

Sources:

© IGN, GEI, DDT 90 (Janvier 2019)

Les informations présentées sont purement indicatives.