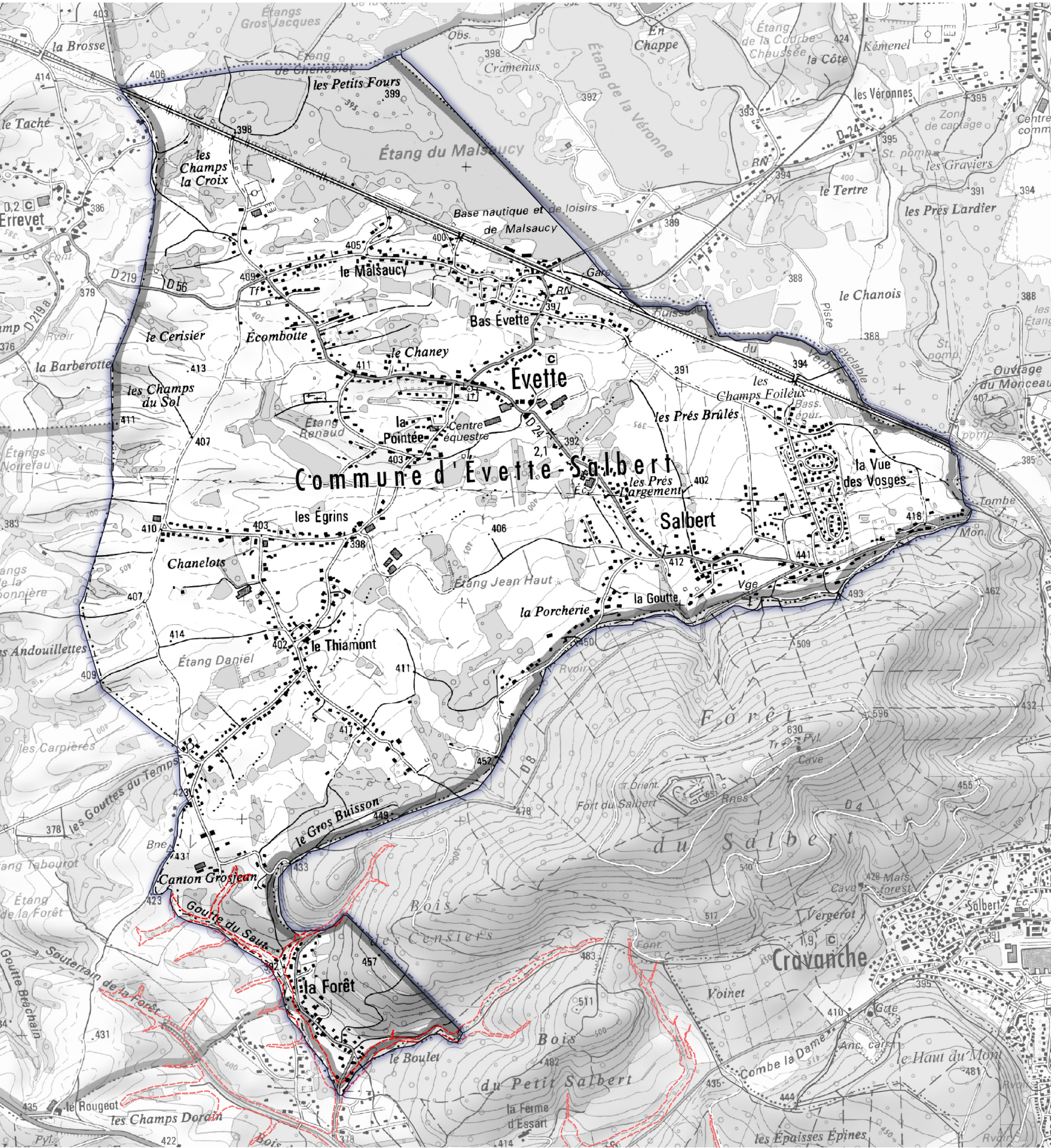


Atlas des zones inondables de la Douce

Commune de EVETTE-SALBERT



Définition de l'aléa par croisement des vitesses et hauteurs d'eau pour une crue centennale.

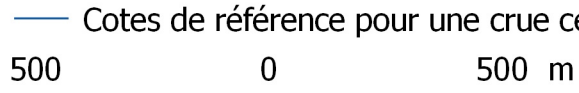
- Limites communales
- Zones inondables de la Douce
- Aléa très fort
- Aléa fort
- Aléa moyen
- Aléa faible
- Aléa résiduel
- Zone inondable
- Cotes de référence pour une crue centennale

Vitesse \ Hauteur		Vitesse		
		V < 0.2 m/s	0.2 < V < 0.5 m/s	V > 0.5 m/s
Hauteur	H < 0.5 m	Aléa faible	Aléa moyen	Aléa fort
	0.5 < H < 1 m	Aléa moyen	Aléa moyen	Aléa fort
	1 < H < 1.5 m	Aléa fort	Aléa fort	Aléa très fort
	H > 1.5 m	Aléa très fort	Aléa très fort	Aléa très fort



LIBERTÉ • ÉGALITÉ • FRATERNITÉ
RÉPUBLIQUE FRANÇAISE

PREFETE
DU TERRITOIRE
DE BELFORT



Sources:
© IGN, GEI, DDT 90 (Janvier 2019)
Les informations présentées sont purement indicatives.