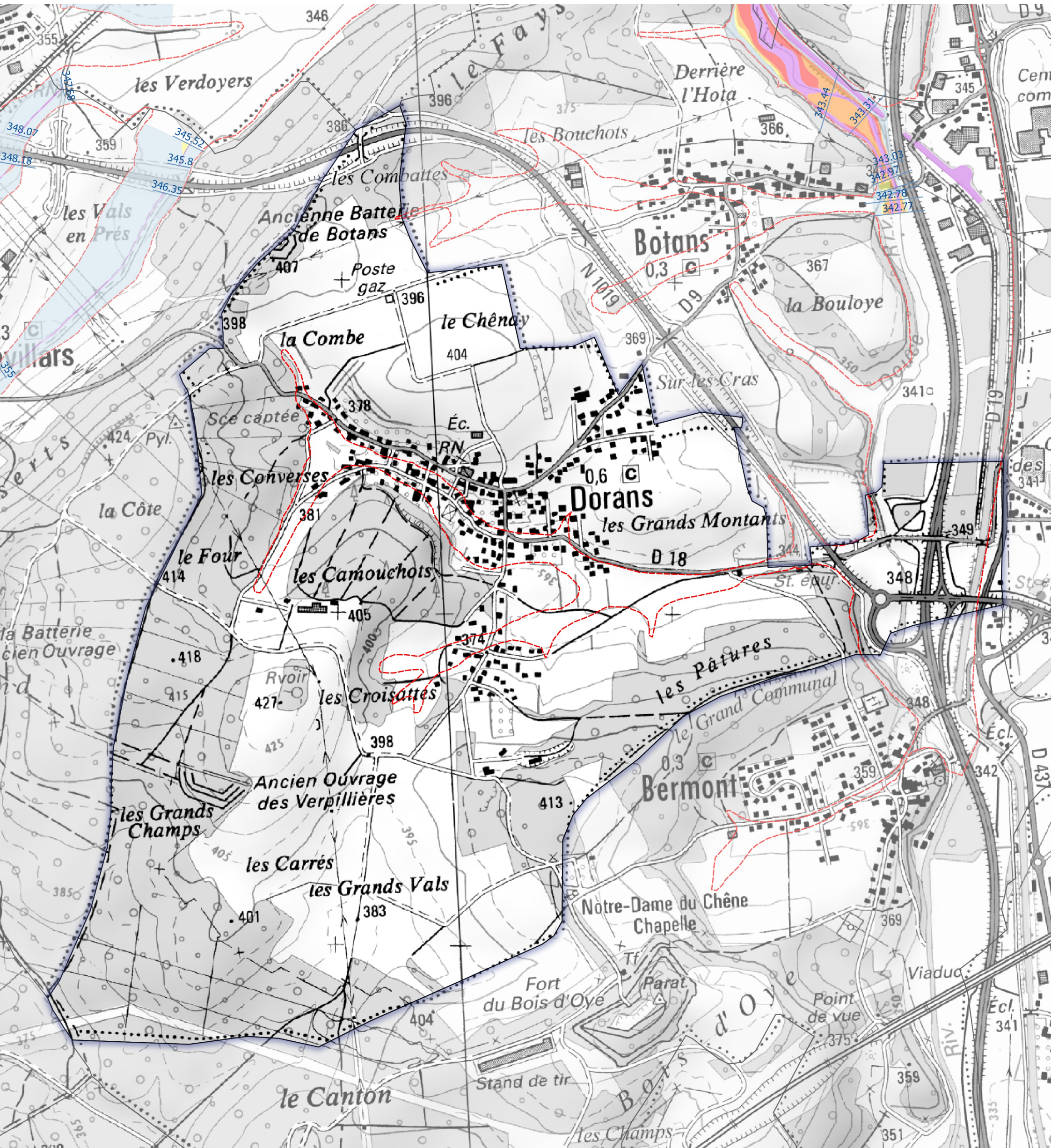


# Atlas des zones inondables de la Douce

## Commune de DORANS

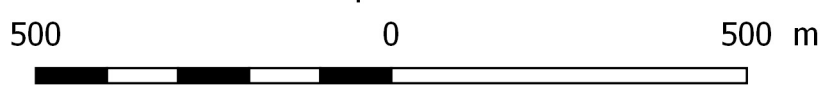


Définition de l'aléa par croisement des vitesses et hauteurs d'eau pour une crue centennale.

		Vitesse		
Hauteur		$V < 0.2 \text{ m/s}$	$0.2 < V < 0.5 \text{ m/s}$	$V > 0.5 \text{ m/s}$
	$H < 0.5 \text{ m}$	Aléa faible	Aléa moyen	Aléa fort
	$0.5 < H < 1 \text{ m}$	Aléa moyen	Aléa moyen	Aléa fort
	$1 < H < 1.5 \text{ m}$	Aléa fort	Aléa fort	Aléa très fort
	$H > 1.5 \text{ m}$	Aléa très fort	Aléa très fort	Aléa très fort

PREFETE  
DU TERRITOIRE  
DE BELFORT

- Limites communales
- Zones inondables de la Douce
- Aléa très fort
- Aléa fort
- Aléa moyen
- Aléa faible
- Aléa résiduel
- Zone inondable
- Cotes de référence pour une crue centennale



Sources:  
© IGN, GEI, DDT 90 (Janvier 2019)  
Les informations présentées sont purement indicatives.