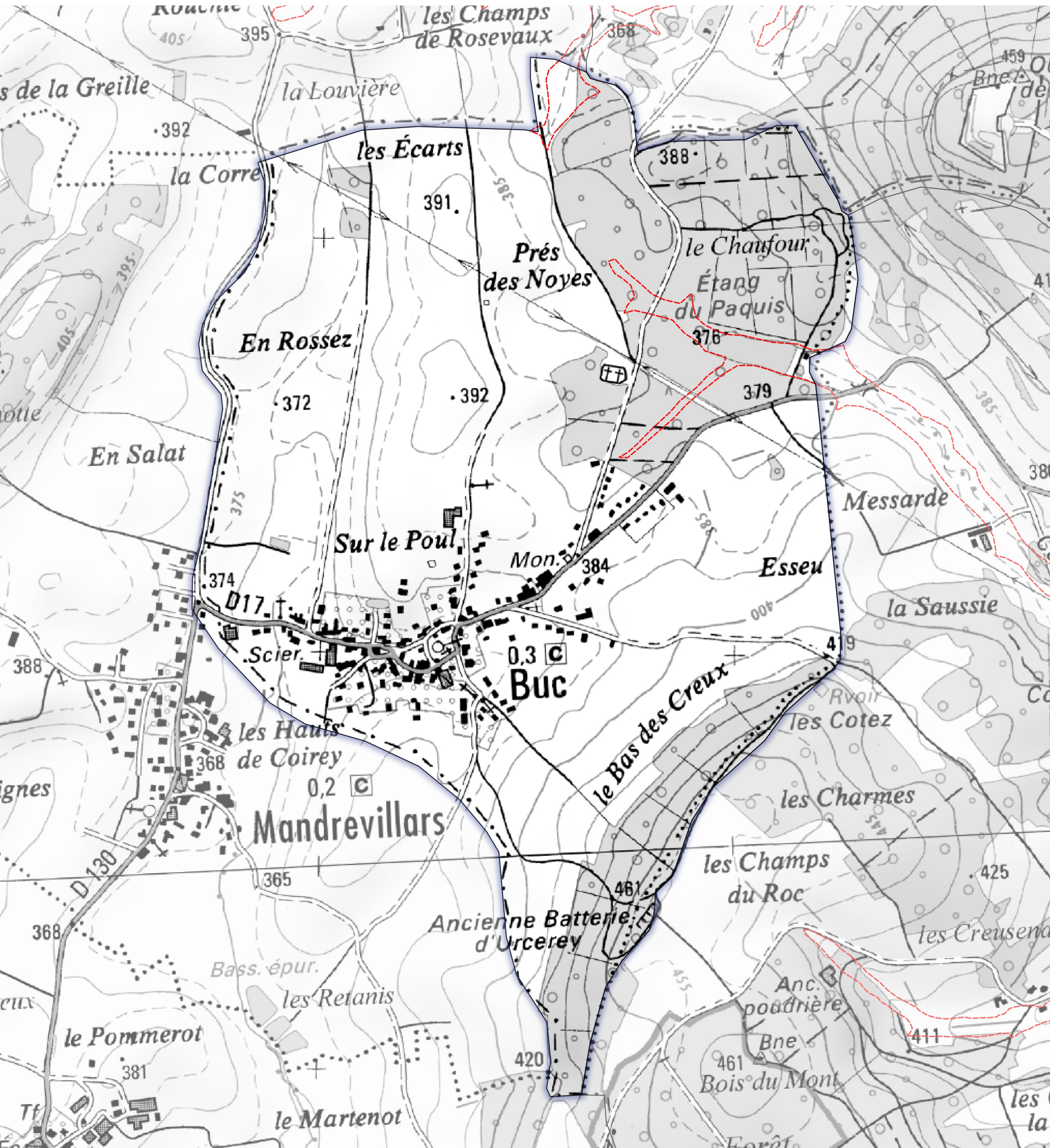


Atlas des zones inondables de la Douce Commune de BUC



Définition de l'aléa par croisement des vitesses et hauteurs d'eau pour une crue centennale.

□ Limites communales

Zones inondables de la Douce

■ Aléa très fort

■ Aléa fort

■ Aléa moyen

■ Aléa faible

■ Aléa résiduel

--- Zone inondable

— Cotes de référence pour une crue centennale

Hauteur	Vitesse		
	$V < 0.2 \text{ m/s}$	$0.2 < V < 0.5 \text{ m/s}$	$V > 0.5 \text{ m/s}$
$H < 0.5 \text{ m}$	Aléa faible	Aléa moyen	Aléa fort
$0.5 < H < 1 \text{ m}$	Aléa moyen	Aléa moyen	Aléa fort
$1 < H < 1.5 \text{ m}$	Aléa fort	Aléa fort	Aléa très fort
$H > 1.5 \text{ m}$	Aléa très fort	Aléa très fort	Aléa très fort



Sources:

500 m © IGN, GEI, DDT 90 (Janvier 2019)

Les informations présentées sont purement indicatives.

500 0