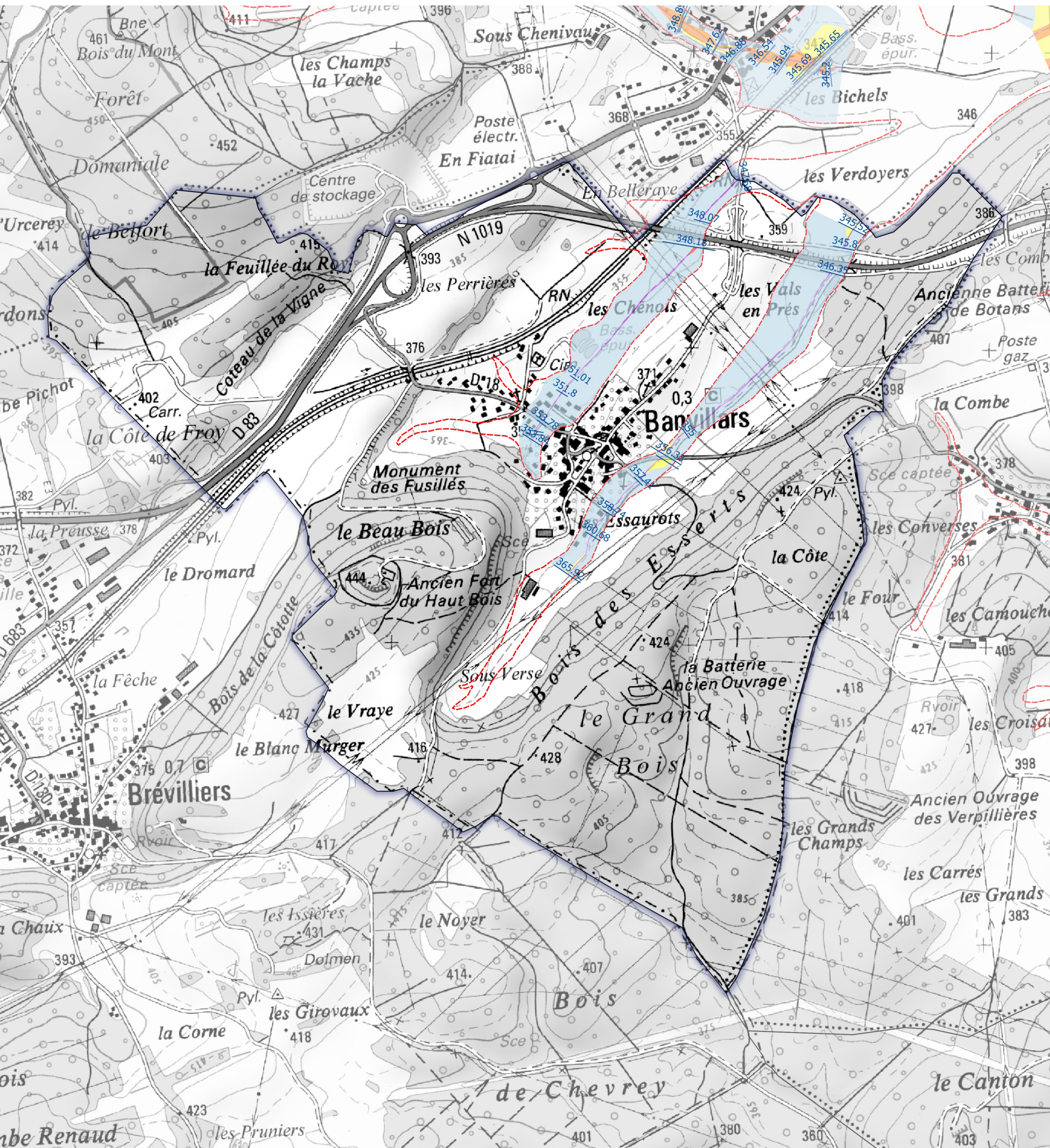


Atlas des zones inondables de la Douce

Commune de BANVILLARS



Définition de l'aléa par croisement des vitesses et hauteurs d'eau pour une crue centennale.

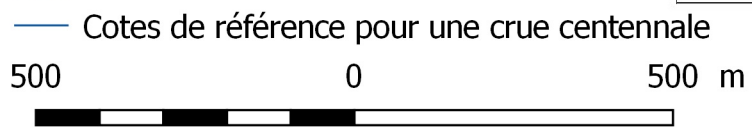
- Limites communales
- Zones inondables de la Douce
- Aléa très fort
- Aléa fort
- Aléa moyen
- Aléa faible
- Aléa résiduel
- Zone inondable
- Cotes de référence pour une crue centennale

Hauteur	Vitesse		
	$V < 0.2 \text{ m/s}$	$0.2 < V < 0.5 \text{ m/s}$	$V > 0.5 \text{ m/s}$
$H < 0.5 \text{ m}$	Aléa faible	Aléa moyen	Aléa fort
$0.5 < H < 1 \text{ m}$	Aléa moyen	Aléa moyen	Aléa fort
$1 < H < 1.5 \text{ m}$	Aléa fort	Aléa fort	Aléa très fort
$H > 1.5 \text{ m}$	Aléa très fort	Aléa très fort	Aléa très fort



LIBERTÉ • ÉGALITÉ • FRATERNITÉ
RÉPUBLIQUE FRANÇAISE

PREFETE
DU TERRITOIRE
DE BELFORT



Sources:
© IGN, GEI, DDT 90 (Janvier 2019)
Les informations présentées sont purement indicatives.