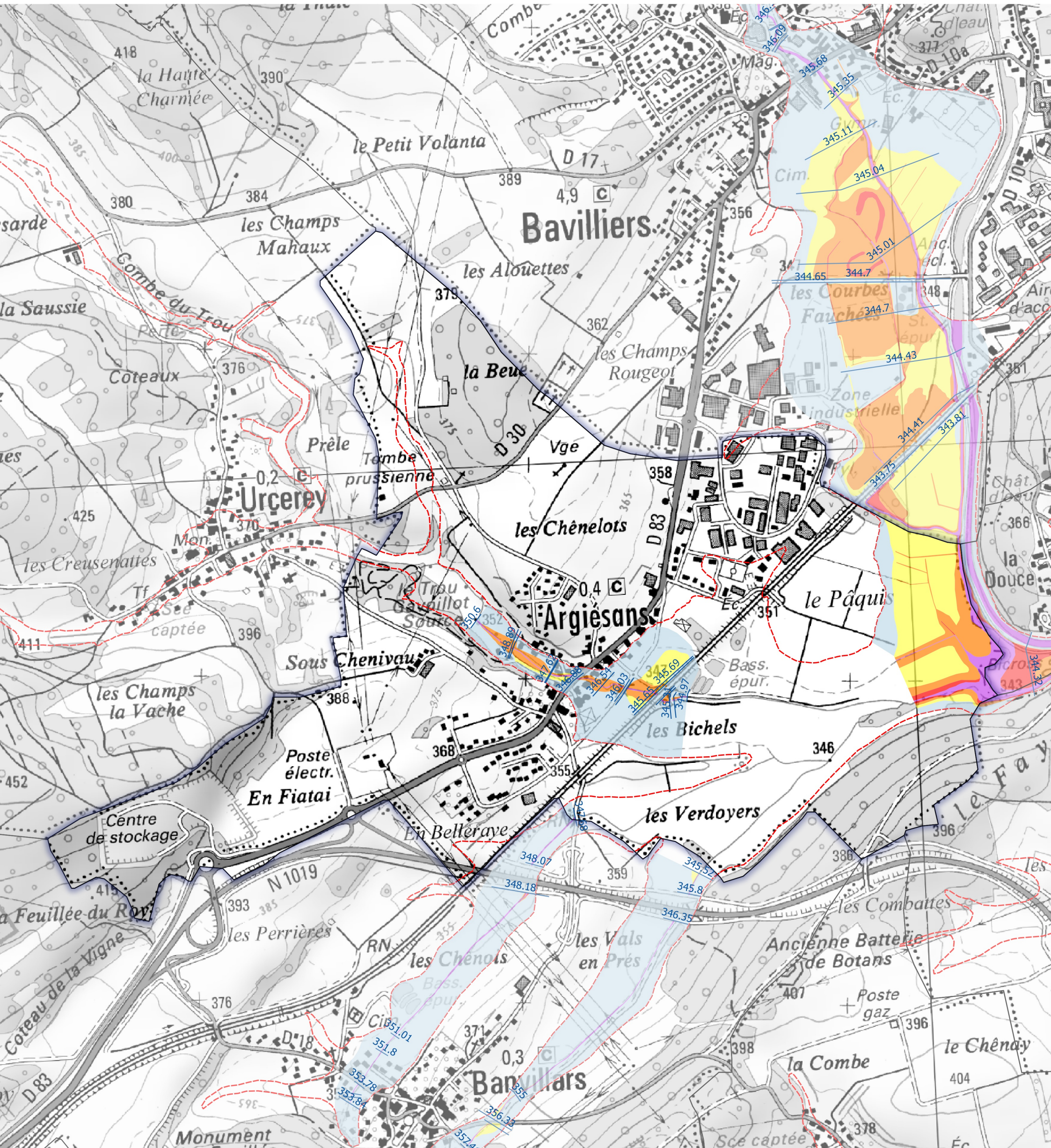


# Atlas des zones inondables de la Douce

## Commune de ARGIESANS



Définition de l'aléa par croisement des vitesses et hauteurs d'eau pour une crue centennale.

- Limites communales
- Zones inondables de la Douce
- Aléa très fort
- Aléa fort
- Aléa moyen
- Aléa faible
- Aléa résiduel
- - - Zone inondable
- Cotes de référence pour une crue centennale

| Hauteur                 | Vitesse               |                             |                       |
|-------------------------|-----------------------|-----------------------------|-----------------------|
|                         | $V < 0.2 \text{ m/s}$ | $0.2 < V < 0.5 \text{ m/s}$ | $V > 0.5 \text{ m/s}$ |
| $H < 0.5 \text{ m}$     | Aléa faible           | Aléa moyen                  | Aléa fort             |
| $0.5 < H < 1 \text{ m}$ | Aléa moyen            | Aléa moyen                  | Aléa fort             |
| $1 < H < 1.5 \text{ m}$ | Aléa fort             | Aléa fort                   | Aléa très fort        |
| $H > 1.5 \text{ m}$     | Aléa très fort        | Aléa très fort              | Aléa très fort        |

PREFETE  
DU TERRITOIRE  
DE BELFORT

500 0 500 m

Sources:

© IGN, GEI, DDT 90 (Janvier 2019)

Les informations présentées sont purement indicatives.