

Département :  
TERRITOIRE DE BELFORT

Commune :  
GIROMAGNY

Section : AH  
Feuille : 000 AH 01

Échelle d'origine : 1/1000  
Échelle d'édition : 1/1000

Date d'édition : 16/04/2013  
(fuseau horaire de Paris)

Coordonnées en projection : RGF93CC48  
©2012 Ministère de l'Économie et des  
Finances

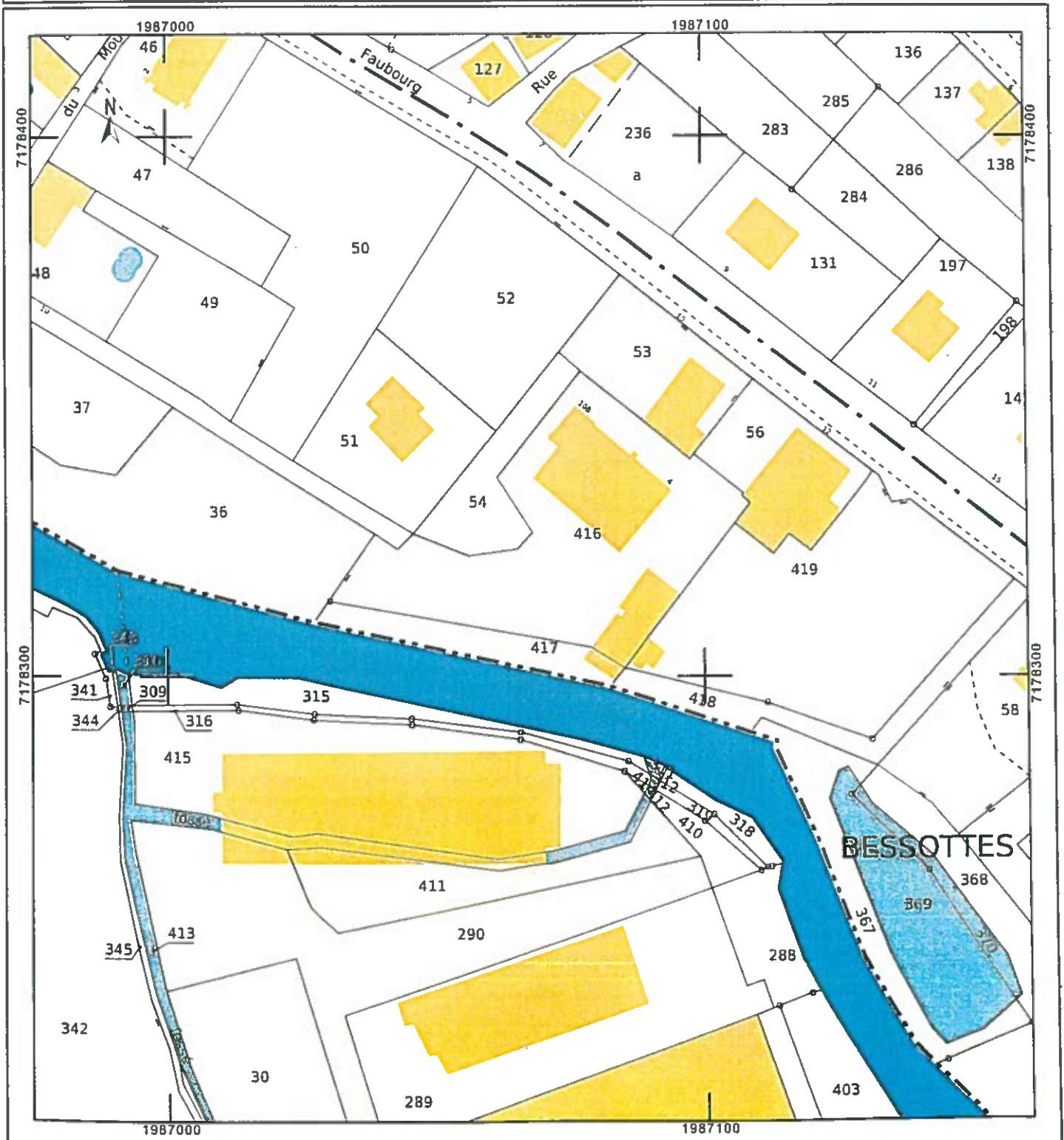
DIRECTION GÉNÉRALE DES FINANCES PUBLIQUES

EXTRAIT DU PLAN CADASTRAL INFORMATISÉ

Le plan visualisé sur cet extrait est géré  
par le centre des impôts foncier suivant :  
BELFORT  
Hotel de finances publiques Place de la  
Révolution Française 90022  
90022 BELFORT  
tél 0384588107 -fax 0384588133  
cdif.belfort@dgfip.finances.gouv.fr

Cet extrait de plan vous est délivré par :

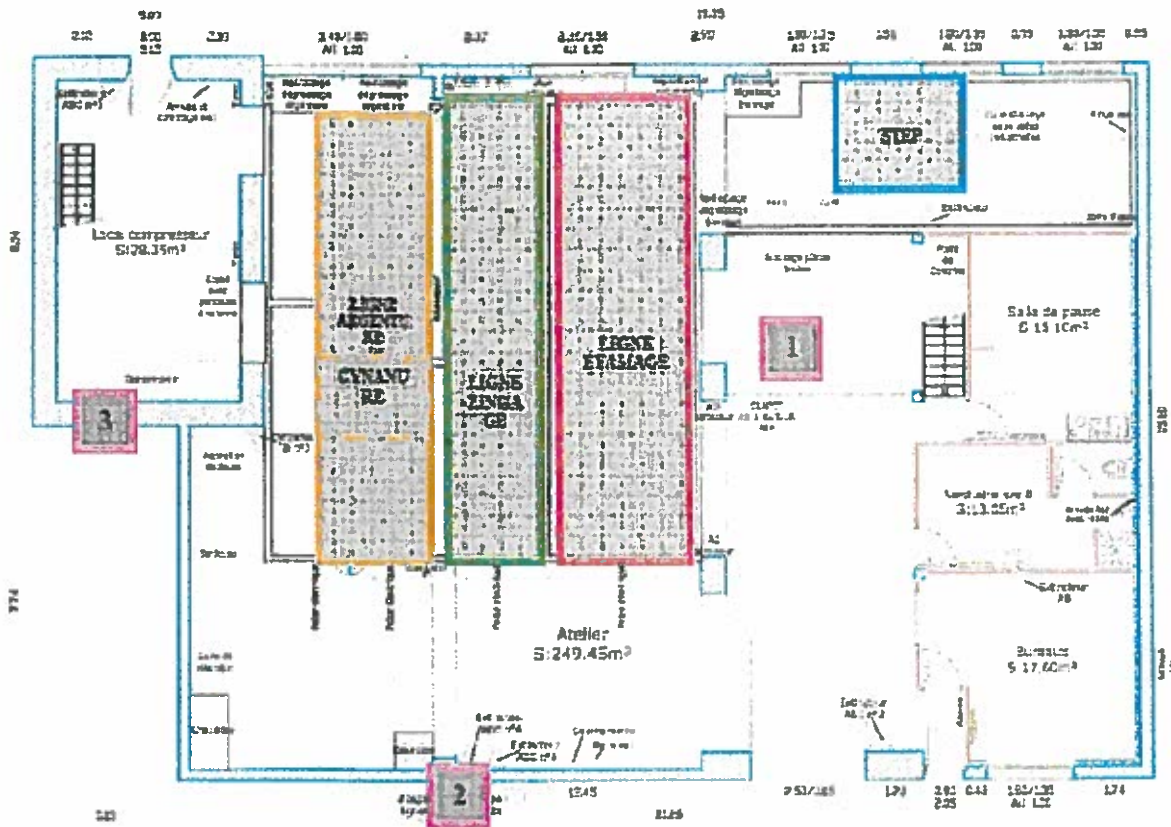
cadastre.gouv.fr

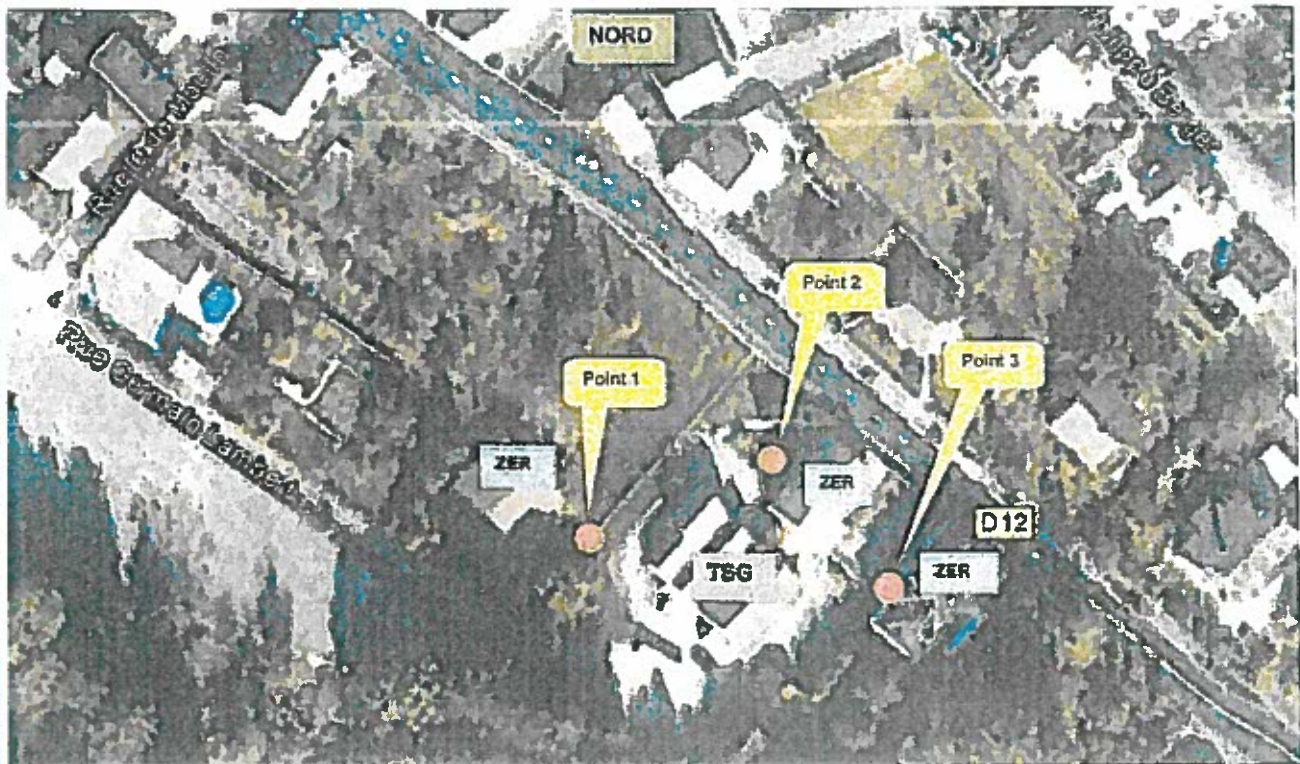




**Rejets des polluants**

Les lignes et exutoires correspondants sont présentés sur le schéma suivant :





Localisation des points de mesures

Le schéma ci-dessous reprend les zones de stockages de produits combustibles :

 Zone à risque incendie

Zone présentant des produits chimiques

