





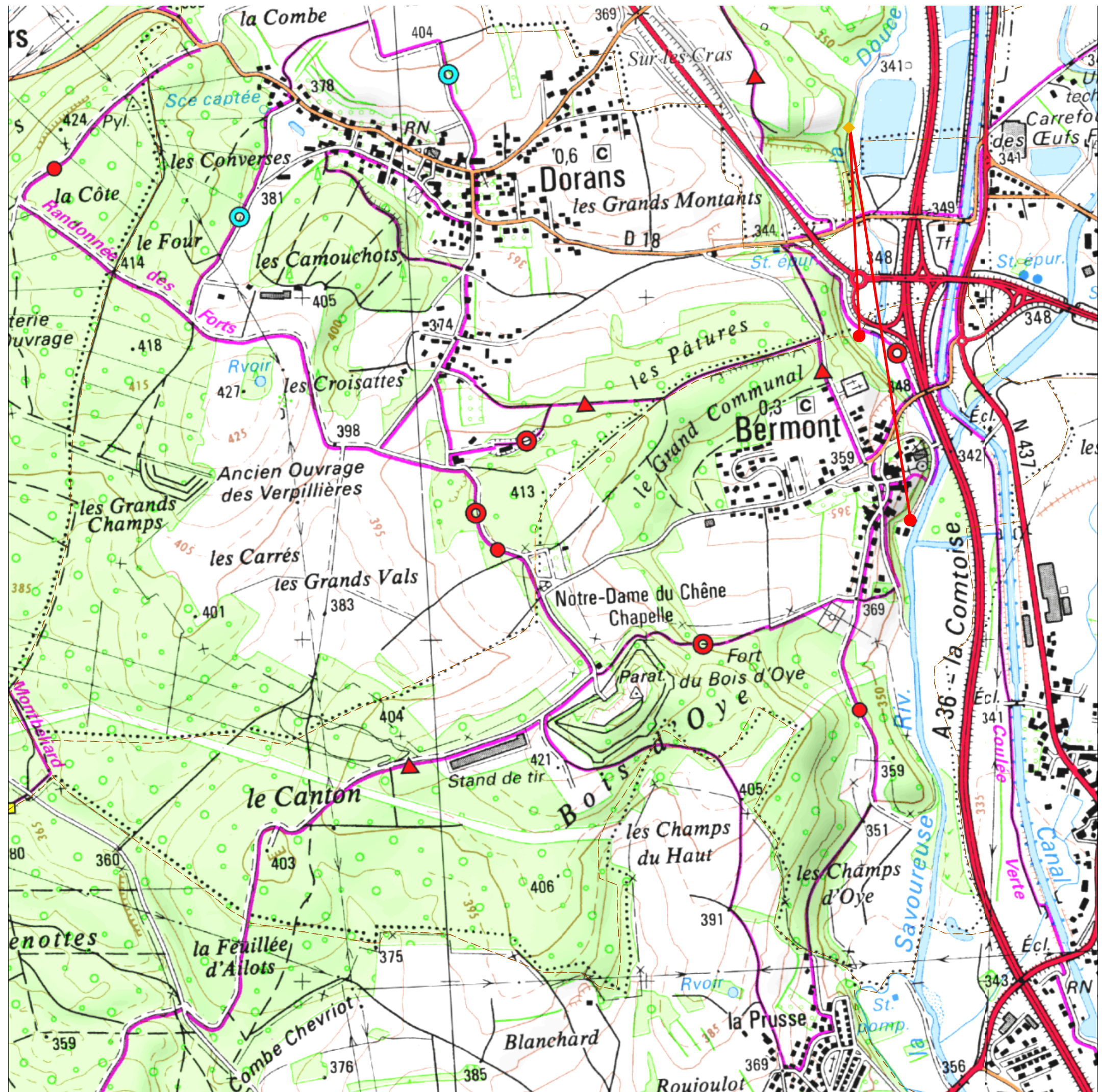


Fichier provisoire
des circulations souterraines

LEGENDE

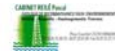
-  Point d'injection
-  Traçage
-  Point de restitution
-  Limites communales

Sources :
 © Bureaux Etudes (divers)
 © IGN - SCAN25 - IGN
 - Paris 2007-protocole MEDAD ©
 © DIREN Franche-Comté 2009 / BF



Circulations souterraines reconnues par traçage : origine des écoulements

INVENTAIRE - DIREN FRANCHE COMTE



COMMUNE SURVEILLEE: **Bermont** INSEE: **90011**

Rivière La Douce Coord X **989575** Coord Y **6727440** Alt. : **337**

Liste des différents résultats des surveillances à ce point suite aux traçages

N° du Traçage Restitution Debit Distance: Vitesse : Temps : Commentaires :

TB004 0 610 102 6

COMMUNE INJECTEE		Botans			INSEE:	90015
Perte de la Douce		Coord_X	989551	Coord_Y	6728050	Alt. : 339
Commentaires			Date hors norme			
Date d'injection	Traceur:	Operateur:		Debit	Masse	Etat hydrologique
10/09/1980	Fluoresceine	SRAE			3	Eaux Basses

Résurgence de la scierie Coord X **989720** Coord Y **6726899** Alt. : **337**

Liste des différents résultats des surveillances à ce point suite aux traçages

N° du Traçage Restitution Debit Distance: Vitesse : Temps : Commentaires :

TB004 0 1160 0 0

COMMUNE INJECTEE		Botans			INSEE:	90015
Perte de la Douce		Coord_X	989551	Coord_Y	6728050	Alt. : 339
Commentaires			Date hors norme			
Date d'injection	Traceur:	Operateur:		Debit	Masse	Etat hydrologique
10/09/1980	Fluoresceine	SRAE			3	Eaux Basses