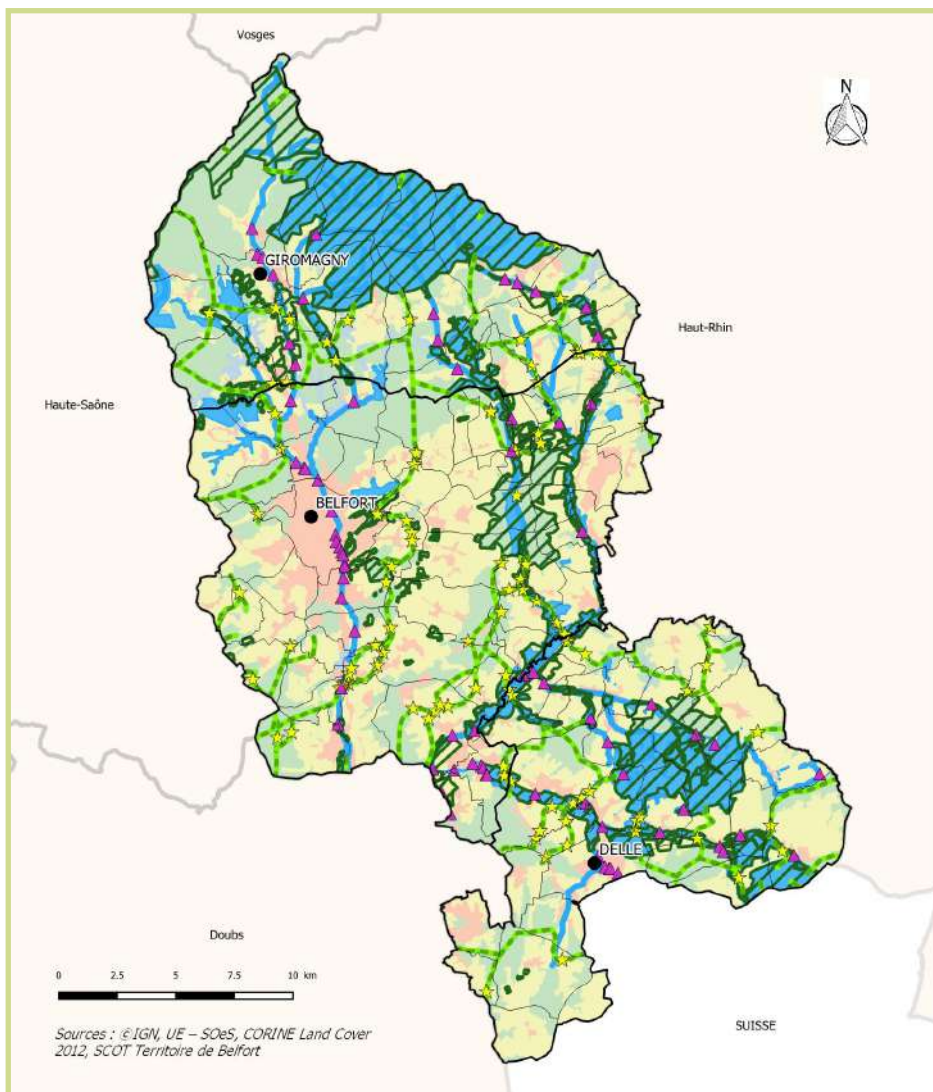


Unité de paysage

- ★ Site classé
- ★ Site inscrit

Unité de paysage

- Vosges comtoises
- Dépression sous-vosgienne
- Avant-Plateau d'Héricourt et Zone urbaine de Belfort
- Sundgau
- Bas-Pays



Trames verte et bleue

voir éléments complémentaires pages 94 à 97

Occupation du sol

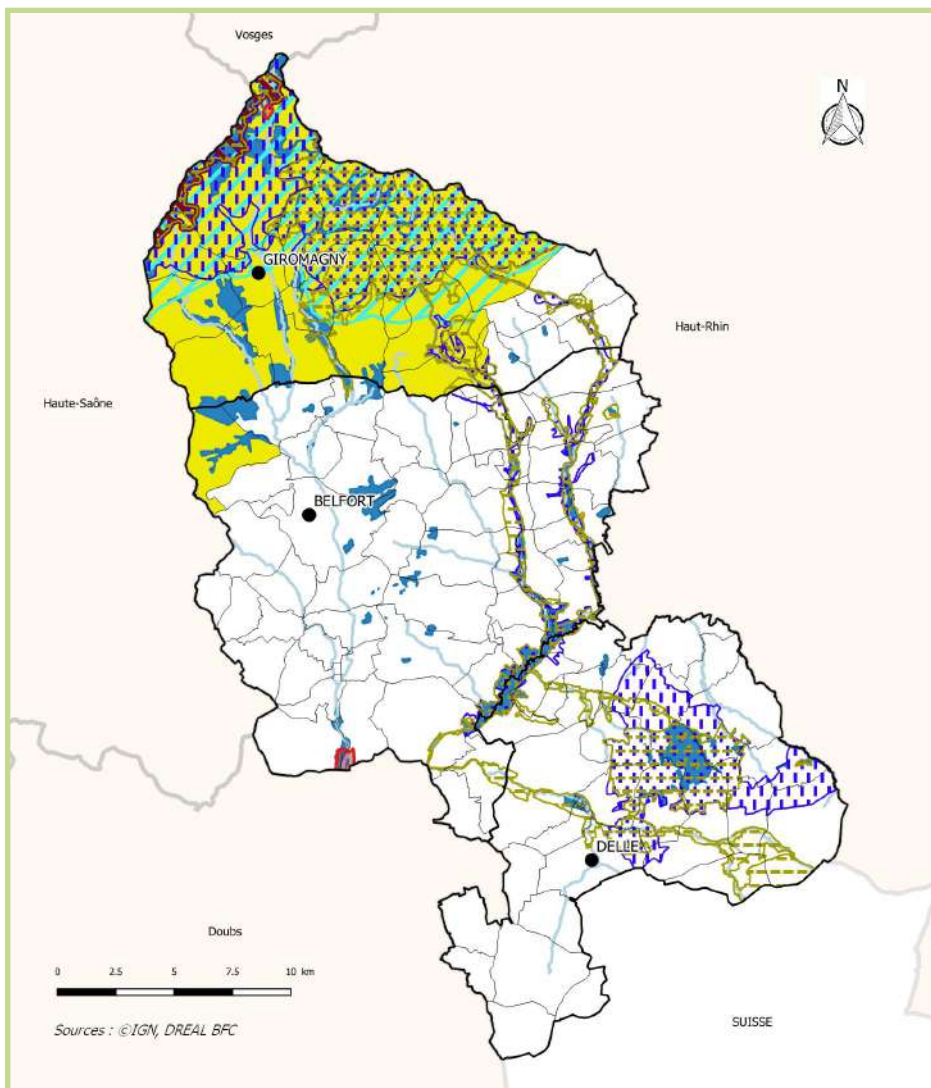
- Forêt
- Terre arable et prairie
- Zone urbanisée

Trame verte


- Point de fragilité
- Corridor écologique
- Réservoir de biodiversité

Trame bleue

- Point de fragilité
- Trame bleue




Patrimoine naturel

 Parc Naturel Régional des Ballons des Vosges

Protection réglementaire :

 Réserve naturelle nationale (RNN)

 Arrêté préfectoral de protection de biotope (APPB)

Protection concertée ou contractuelle :

 Natura 2000

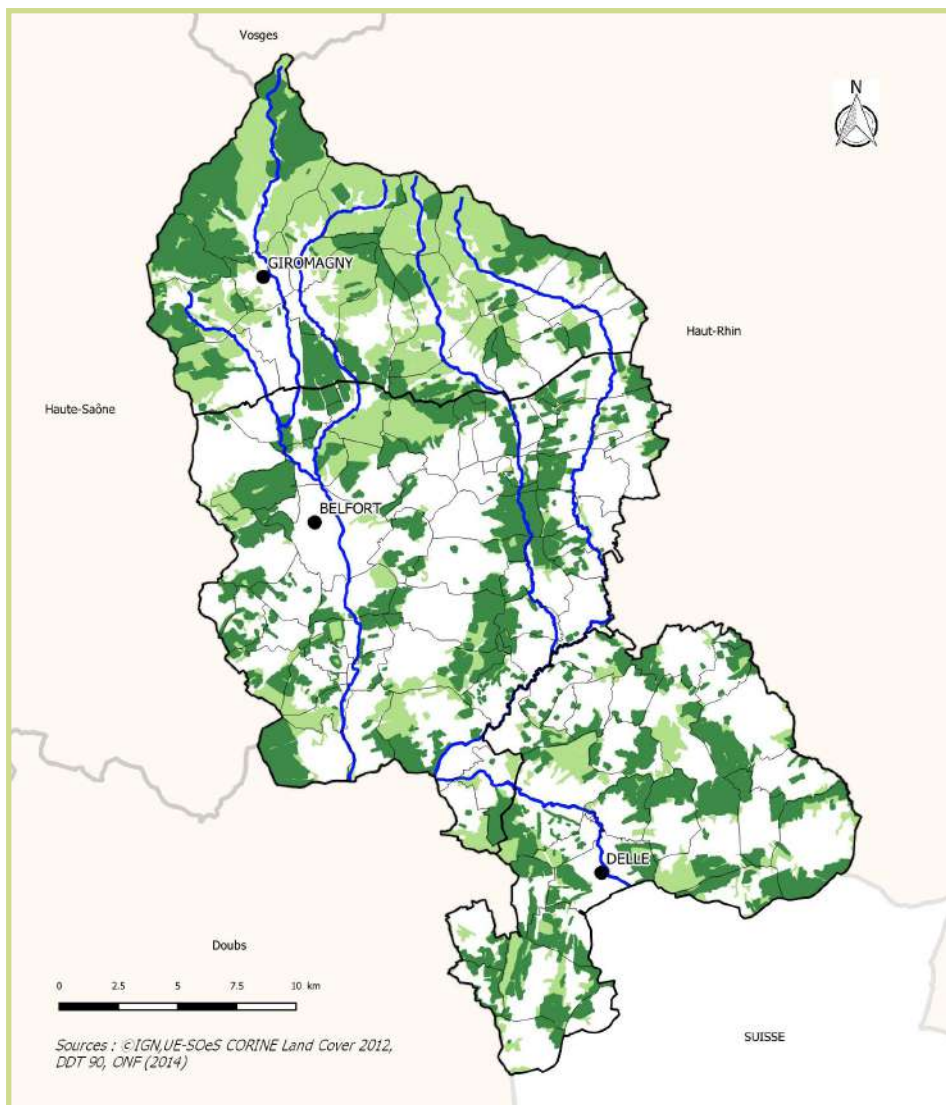
Inventaires :

 ZNIEFF type 1




 ZNIEFF type 2

 ZICO

 Cours d'eau



Couverture forestière

-  Cours d'eau
-  Forêt publique
-  Forêt privée

Récolte de bois (en m³ de bois rond - 2019)

	Territoire de Belfort	BFC	France
Bois total	55 874	5 029 293	38 152 000
Bois d'oeuvre	38 809	3 107 410	19 558 000
dont feuillus	16 937	984 770	5 313 000
dont chêne	4 317	578 019	2 332 000
dont hêtre	9 223	212 844	936 000
dont conifères	21 872	2 122 640	14 245 000
dont sapin épicéa	18 105	1 447 635	6 797 000
dont douglas	2 267	638 198	2 967 000
Bois trituration	7 685	1 035 628	9 854 000
dont feuillus	5 033	500 355	4 049 000
dont conifères	2 652	535 273	5 806 000
Autres bois d'industrie	secret statistique	96 248	678 000
Bois énergie	secret statistique	790 007	8 061 000

Sources : AGRESTE

Surface forestière

	T.de B.	BFC	France
Surface totale zone administrative (millier d'ha)	60,9	4780	64380
Forêt (millier d'ha)	28	1745	16884
dont forêt publique	46%	40%	25%
dont forêt privée	54%	60%	75%
Peuplement forêt de production (millier d'ha)	27	1706	16063
dont feuillus	20	1237	10120
Volume de bois sur pied (millions de m ³)	7,4	351	2716
dont feuillus	5,5	251	1728
dont conifères	1,9	100	988

Sources : inventaire forestier IGN, 2008 à 2014

Sites Natura 2000 en 2016

Les sites Natura 2000 sont classés en zone de protection spéciale (ZPS) au titre de la directive dite Oiseaux de 1979 puis 2009 et en zone spéciale de conservation (ZSC) au titre de la directive dite Habitats, faune et flore de 1992. Ces 2 zones ont la particularité de se superposer sur le département.

Type	Nom	Surface	Habitats/espèce/intérêt communautaire
ZSC	Forêts, landes et marais des Ballons d'Alsace et de Servance	2483 ha	Tourbières, forêts, formations herbeuses à Nard raide, Lynx, Triton crêté, écrevisse à pattes blanches, Grand Tétrás, Gélinothe des bois...
ZPS	Réserve Naturelle Nationale des Ballons comtois en Franche-Comté	2062 ha	
ZPS, ZSC	Étangs et Vallées du Territoire de Belfort	5114 ha	Forêts alluviales, eaux oligotrophes à mésotrophes, hêtraies, prairies, Chabot, Bouvière, Cuviré des marais, Dicrane vert, Butor étoilé, Balbuzard pêcheur...
ZPS, ZSC	Piémont vosgien	4701 ha	Formation herbeuse à Nardus, Forêts, prairies, mégaphorbiais, pelouses, hêtraies, Lynx boréal, Ecrevisse à pattes blanches, Grand Murin, Pics, Milans... <i>Source : DDT 90</i>

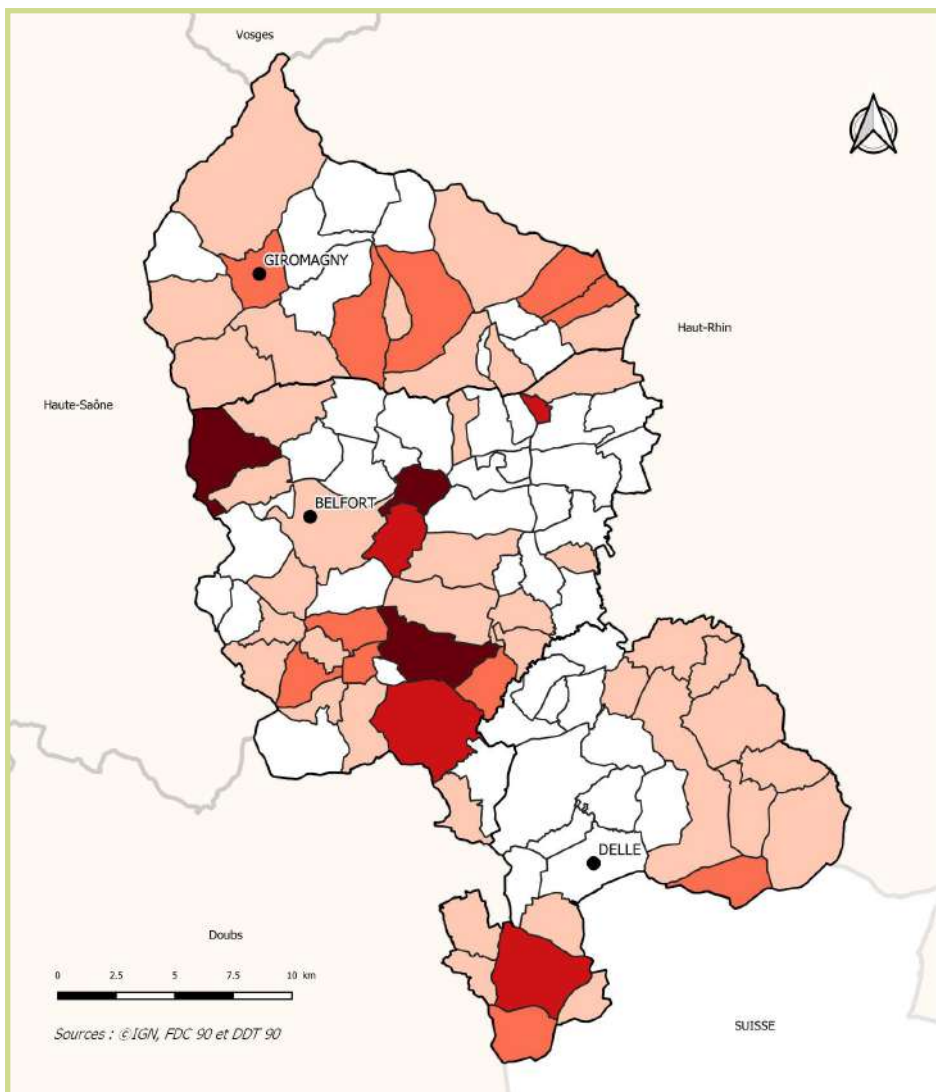
Bilan des dégâts et prélèvements de sanglier

Surfaces de dégâts dus aux sangliers
et montant des indemnités versées aux agriculteurs

Campagnes	Surface des dégâts	Coût des dégâts
2014	32 ha	24 179 €
2015	42 ha	31 673 €
2016	41 ha	34 761 €
2017	60 ha	58 904 €
2018	100 ha	74 991 €
2019	208 ha	162 430 €
2020	120 ha	86 689 €

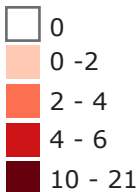
Prélèvements de grands gibiers

Campagne cynégétique	Sangliers	Cerfs	Chevreaux	Chamois
2011 - 2012	404	2	1028	5
2012 - 2013	665	4	1017	9
2013 - 2014	437	7	1047	16
2014 - 2015	542	7	1065	15
2015 - 2016	618	6	1023	16
2016 - 2017	686	8	1032	19
2017 - 2018	837	3	1061	14
2018 - 2019	913	7	1059	20
2019 - 2020	1071	4	1072	26
2020 - 2021	1182	10	1083	22

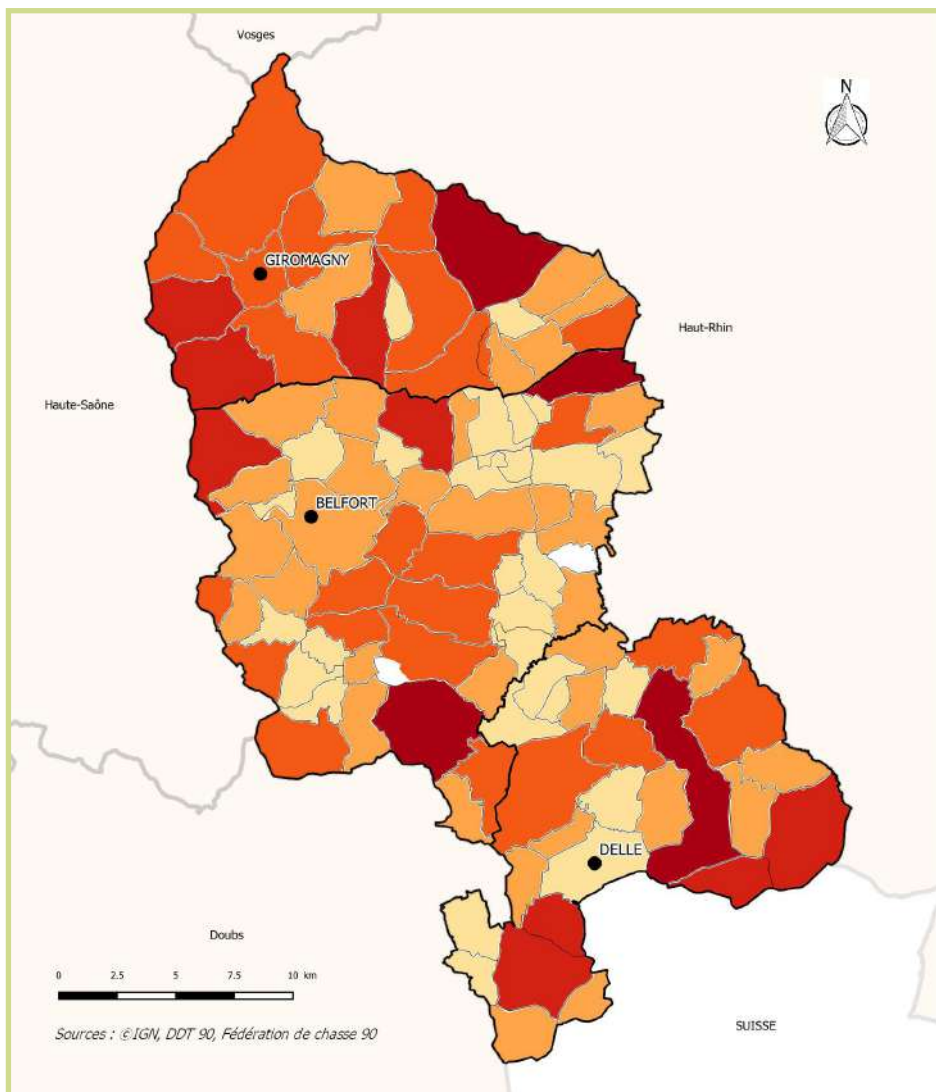


Dégâts de sangliers

Concentration des dégâts du 01/12/2019 au 30/09/2020



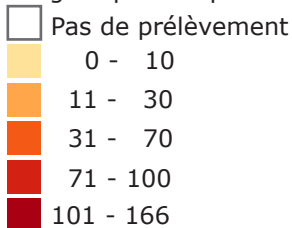
La concentration des dégâts de sangliers est le rapport entre les dégâts par Surface Agricole Utile (SAU) de la commune et les dégâts par SAU du département

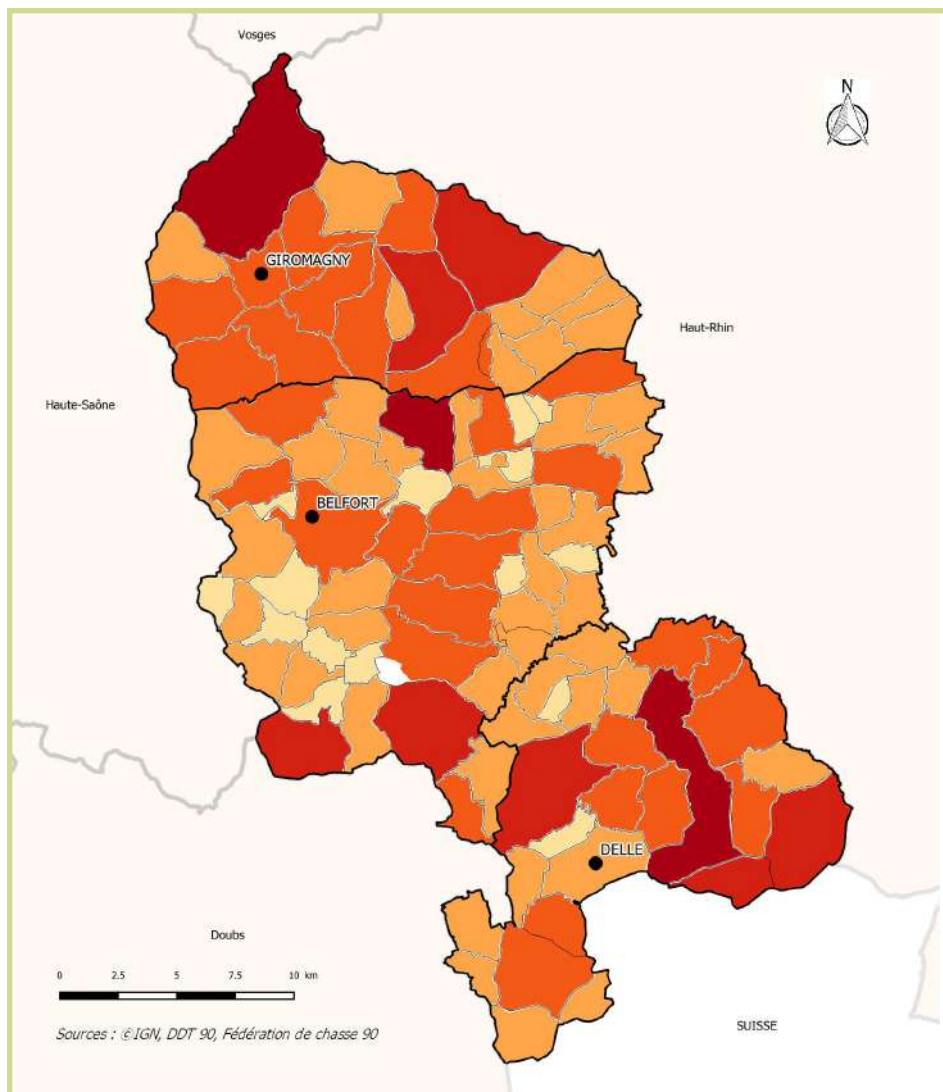


Prélèvements de sangliers

Ces chiffres ne prennent pas en compte les battues administratives.

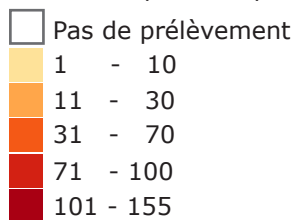
Sangliers prélevés par commune (2018 à 2021) :

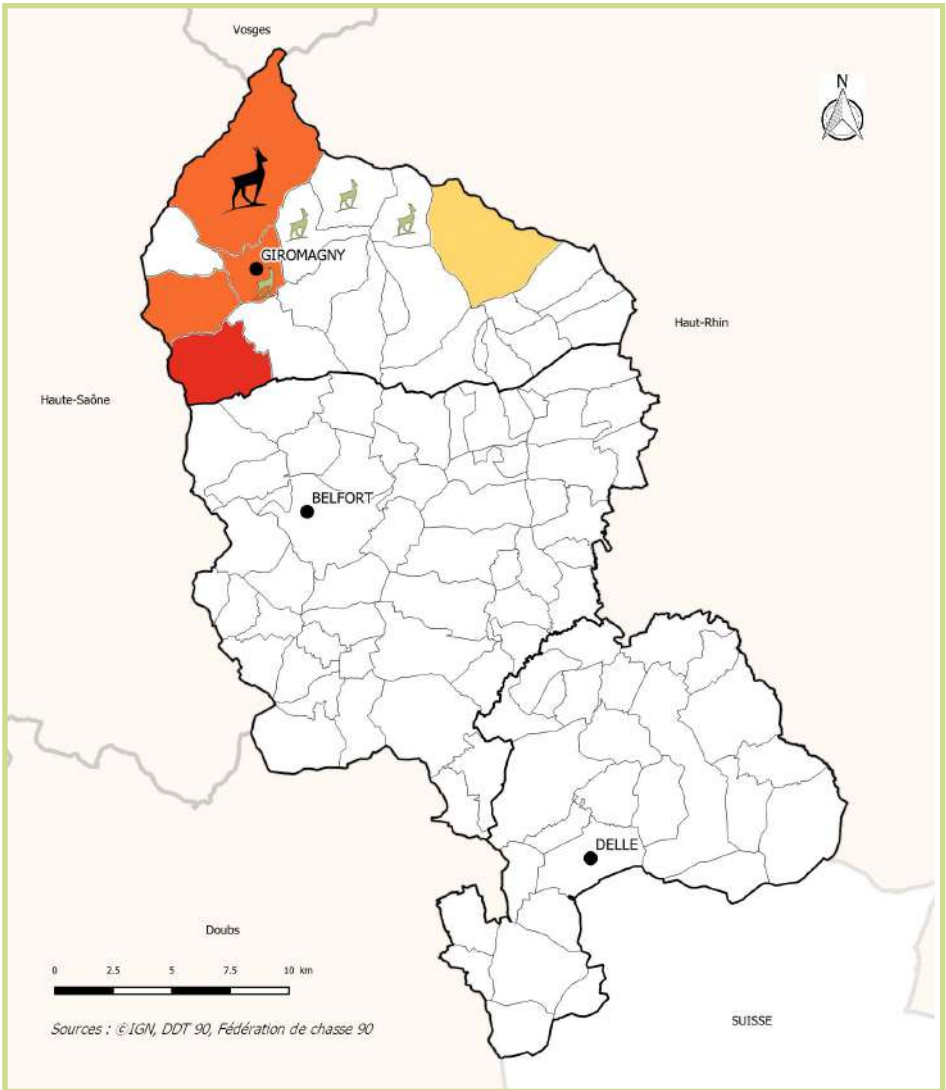




Prélèvements de chevreuils

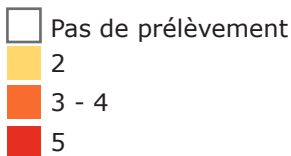
Chevreuils prélevés par commune (2018 à 2021) :





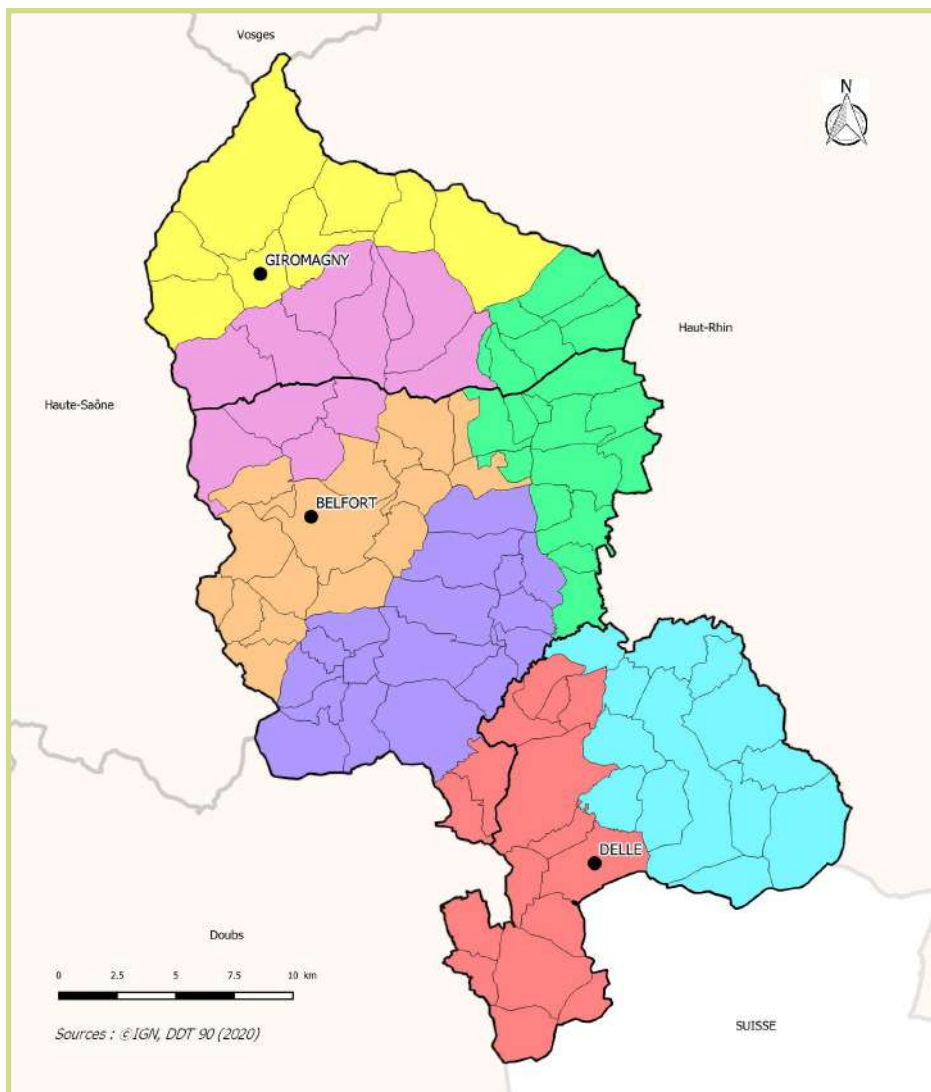
Prélèvements de cerfs et de chamois

Cerfs prélevés par commune
(2018 à 2021) :



Chamois prélevés par commune
(2018 à 2021) :

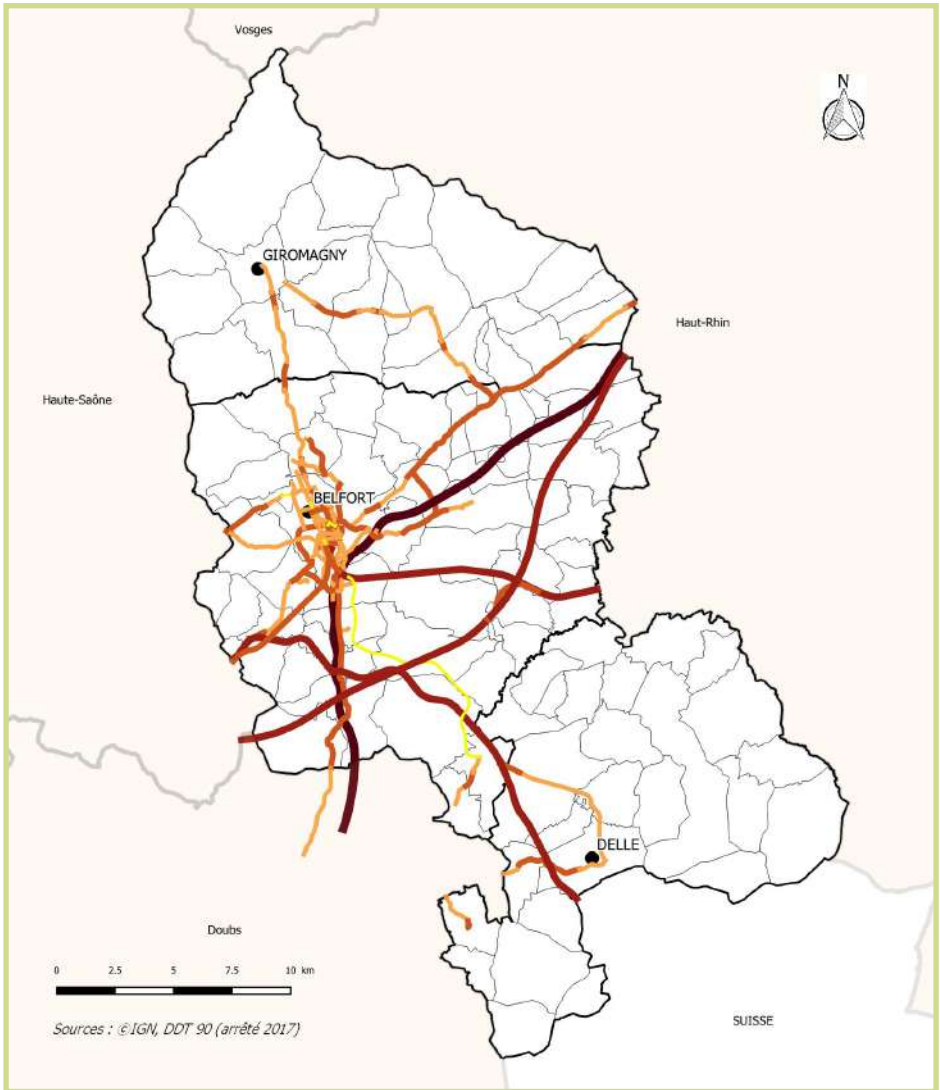




Circonscriptions des lieutenants de louveterie

voir éléments complémentaires pages 94 à 97

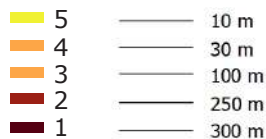
- 1^{ère} circonscription
- 2^{ème} circonscription
- 3^{ème} circonscription
- 4^{ème} circonscription
- 5^{ème} circonscription
- 6^{ème} circonscription
- 7^{ème} circonscription



Classement sonore des infrastructures existantes ou en projet

voir éléments complémentaires pages 94 à 97

Catégorie de niveau sonore :



Largeur maximale des secteurs affectés par le bruit situés de part et d'autre des infrastructures :