

Parc total des logements en 2017

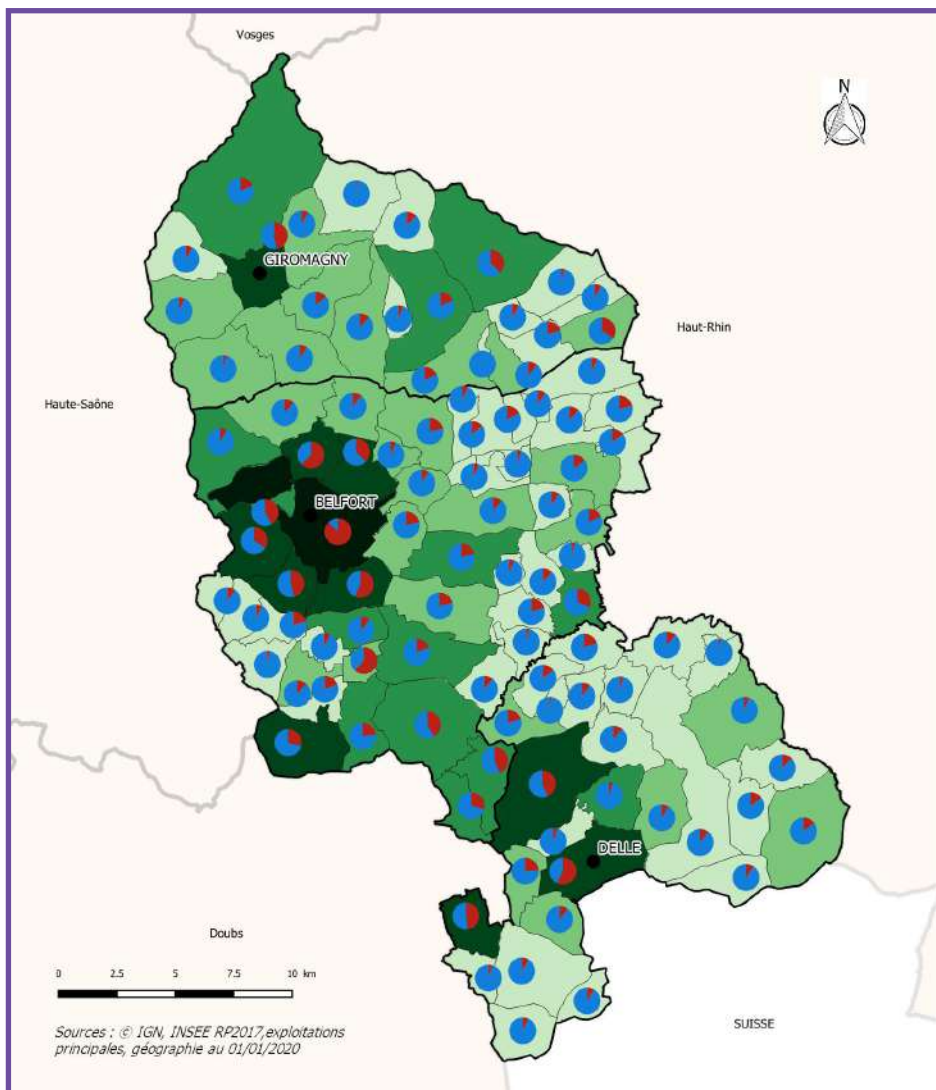
	GBCA		CCVS		CCST		Département		Région		France métropolitaine	
	%	Nbre	%	Nbre	%	Nbre	%	Nbre	%	Nbre	%	Nbre
Résidences principales	89,6	47 615	87,4	6 626	89,1	10 233	89,3	64 473	82,4	1 289 918	82,1	28 734 433
Résidences secondaires	1,0	542	4,4	329	1,5	171	1,4	1 042	7,6	118 383	9,8	3 419 926
Logements vacants	9,4	4 992	8,2	624	9,4	1 079	9,3	6 696	10,0	157 013	8,1	2 826 373
Total		53 149		7 579		11 483		72 211		1 565 314		34 980 732
dont logements collectifs	60,1	31 922	23,1	1 753	35,1	4 027	52,2	37 702	34,9	545 763	43,6	15 235 508
dont logements individuels	39,3	20 912	76,5	5 797	64,3	7 380	47,2	34 089	64,4	1 008 501	55,4	19 384 371
dont autres logements *	0,6	315	0,4	29	0,6	76	0,6	420	0,7	11 050	1,0	360 853

* Autres logements : logements-foyers, chambres d'hôtel (pour les individus ayant déclaré vivre à l'hôtel), habitations de fortune, pièces indépendantes.

Statut d'occupation des résidences principales en 2017

	Belfort		GBCA		CCVS		CCST	
	%	nbre	%	nbre	%	nbre	%	nbre
Propriétaires	33,2	7 963	50,7	24 174	74,0	4 901	66,2	6 773
Locataires	64,9	15 561	47,6	22 678	24,1	1 597	32,2	3 293
dont d'un logement HLM loué vide	31,4	7 541	21,2	10 076	8,5	561	12,5	1 283
Logé gratuitement	1,9	467	1,6	763	1,9	128	1,6	166

	Département		Région		France métropolitaine	
	%	nbre	%	nbre	%	nbre
Propriétaires	55,6	35 848	63,2	814 836	57,6	16 559 302
Locataires	42,8	27 569	34,8	448 657	40,2	11 547 871
dont d'un logement HLM loué vide	18,5	11 920	12,6	162 620	14,7	4 232 965
Logé gratuitement	1,6	1 056	2,0	26 425	2,2	627 260



Parc total de logements

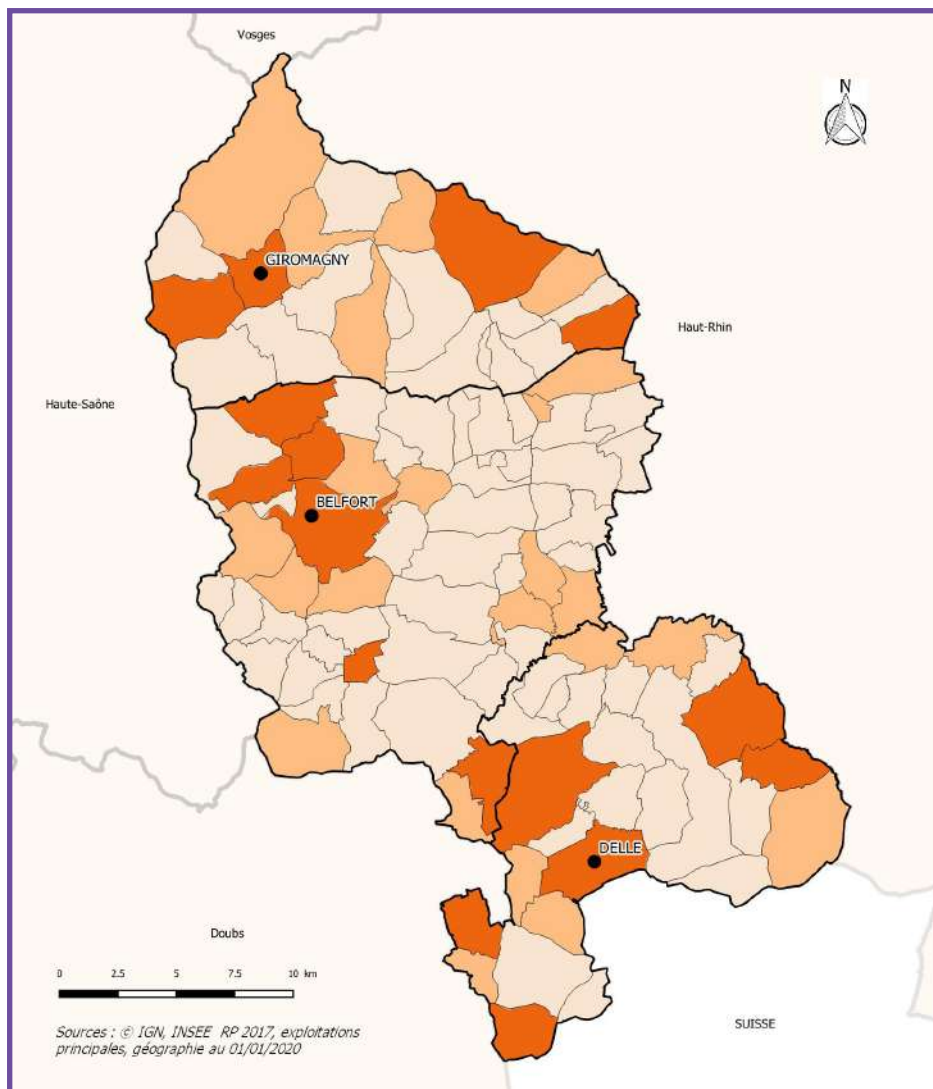
Taux individuel/collectif

- Individuel
- Collectif

Nombre de logements

- 0 - ≤ 200
- > 200 - ≤ 500
- > 500 - ≤ 1 000
- > 1 000 - ≤ 3 000
- = 27 336

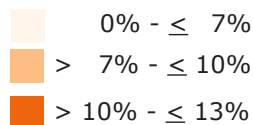
Aucune commune entre 3 000 et 27 336

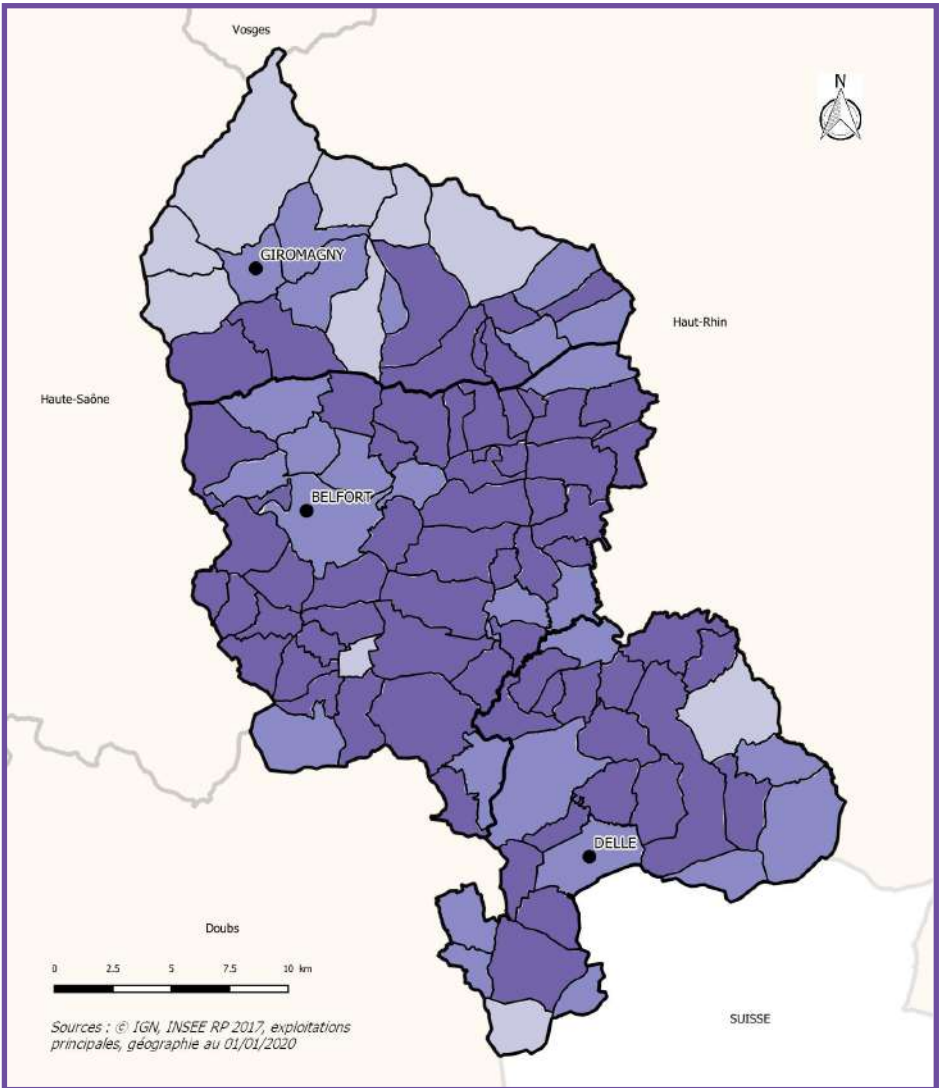


Logements vacants

Territoire de Belfort : 9 %
 Région BFC : 10 %
 France métropolitaine: 8 %

Taux de logements vacants

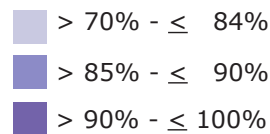


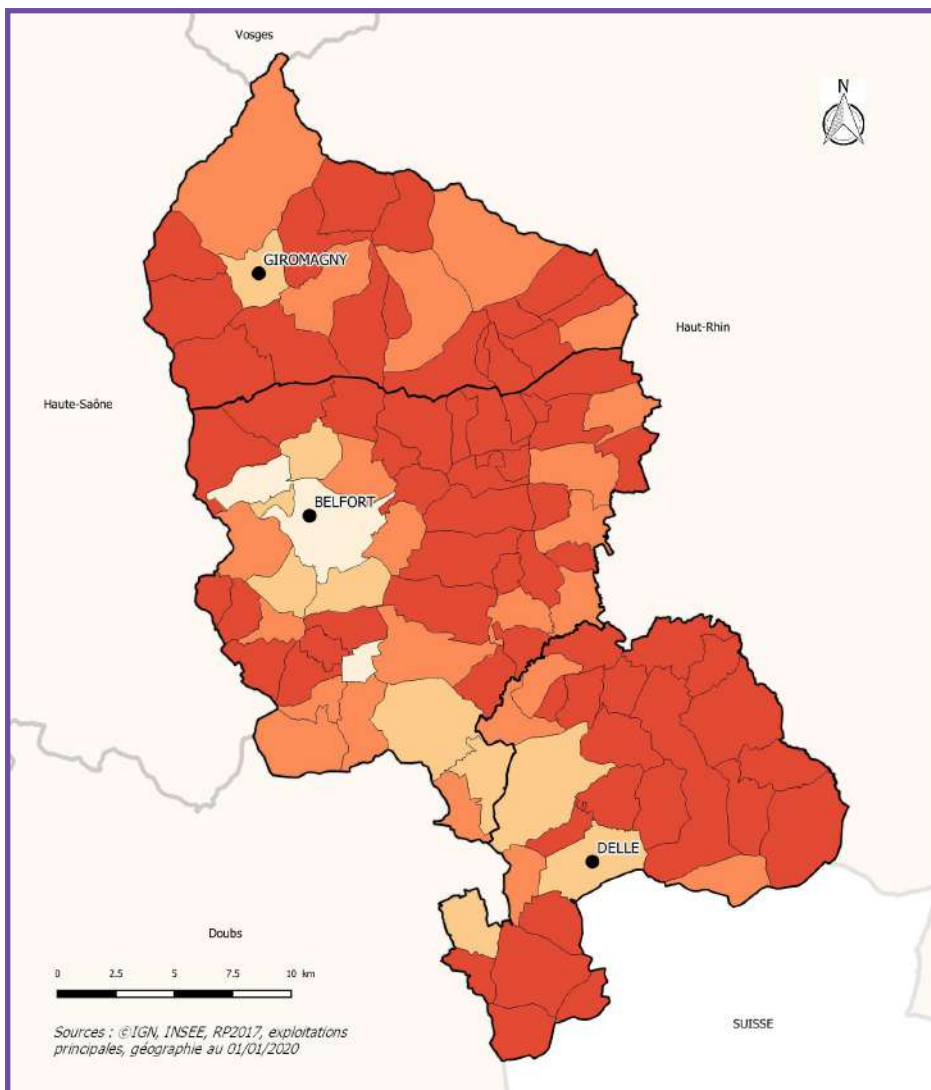


Résidences principales

Territoire de Belfort : 90 %
 Région BFC : 83 %
 France : 82 %

Taux de résidences principales

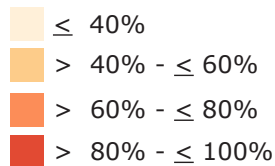


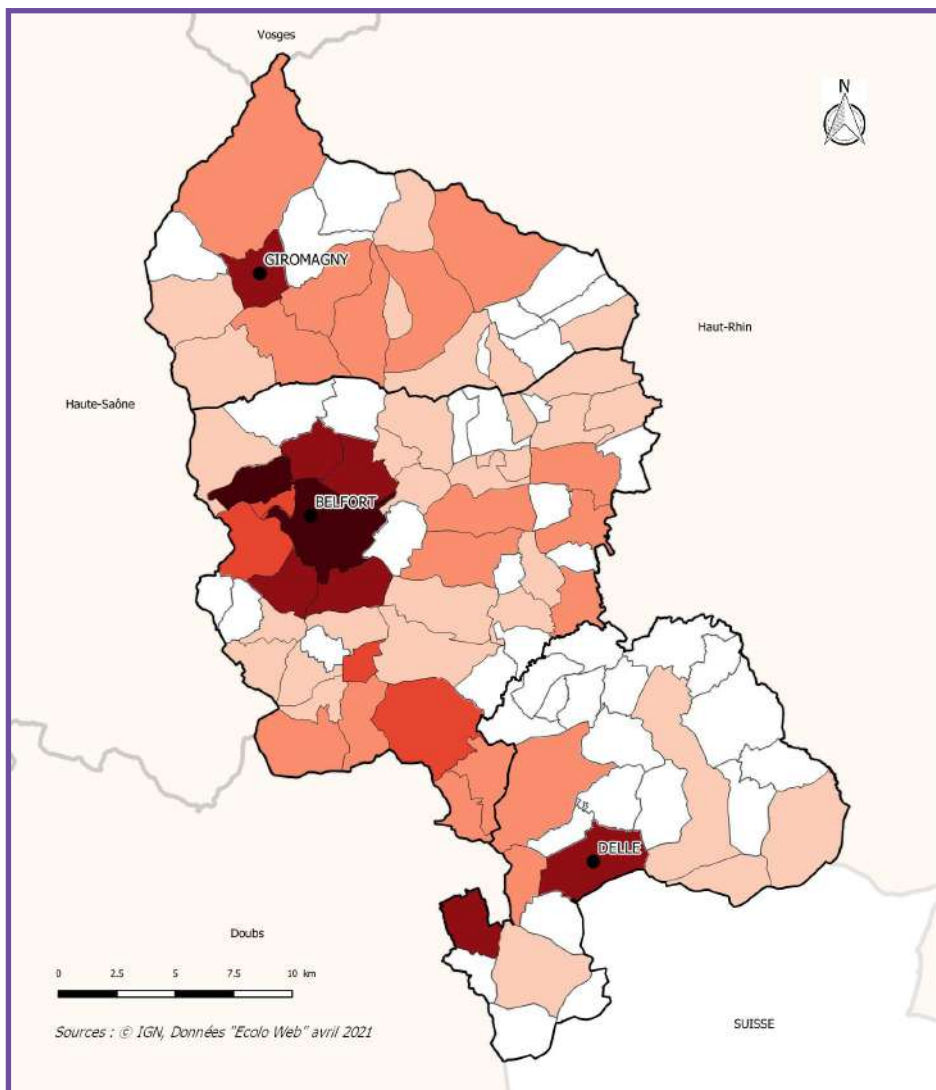


Parc des logements principaux occupés par des propriétaires

Territoire de Belfort : 55 %
 Région BFC : 63 %
 France : 58 %

Part des propriétaires occupants



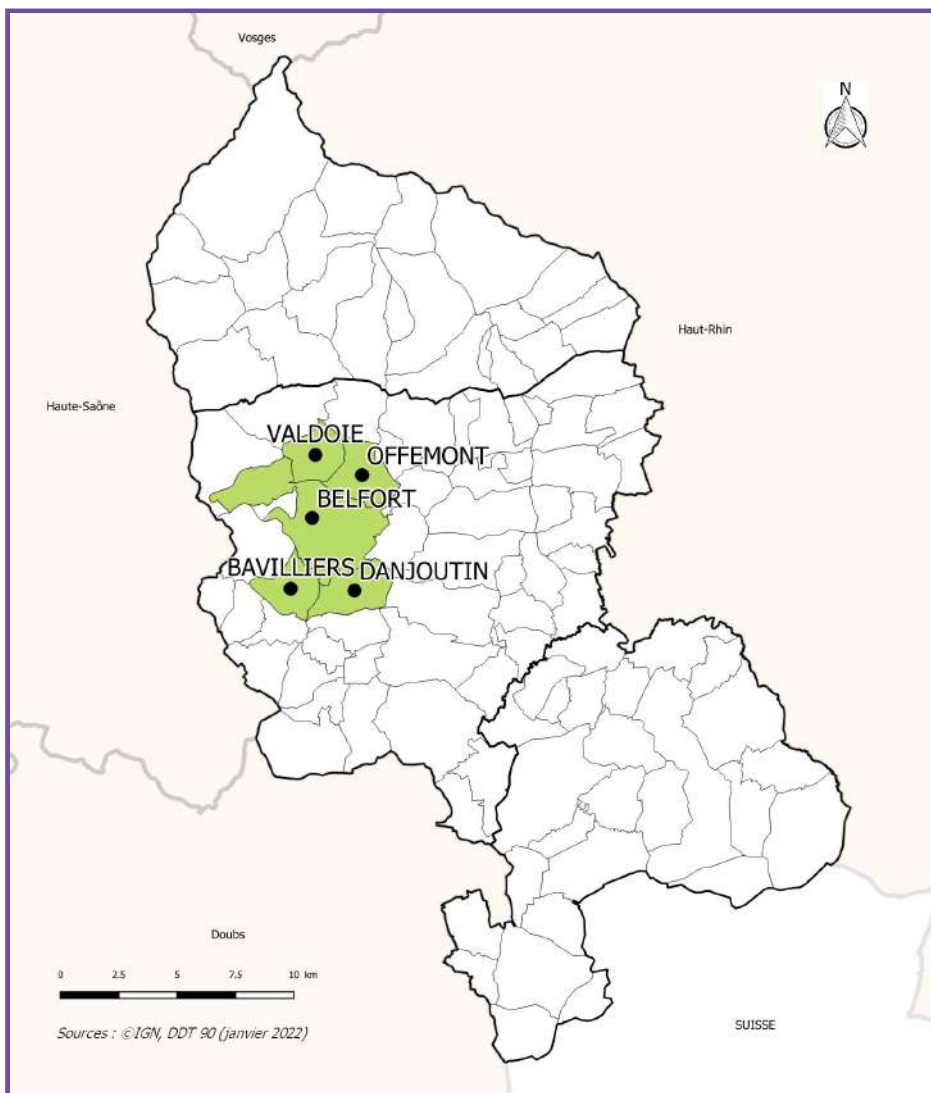


Parc public de logements conventionnés tous bailleurs

Tous bailleurs:
office / SA HLM,
SEM, communes,
associations...


Nombre de logements conventionnés
(logements ordinaires opposables)

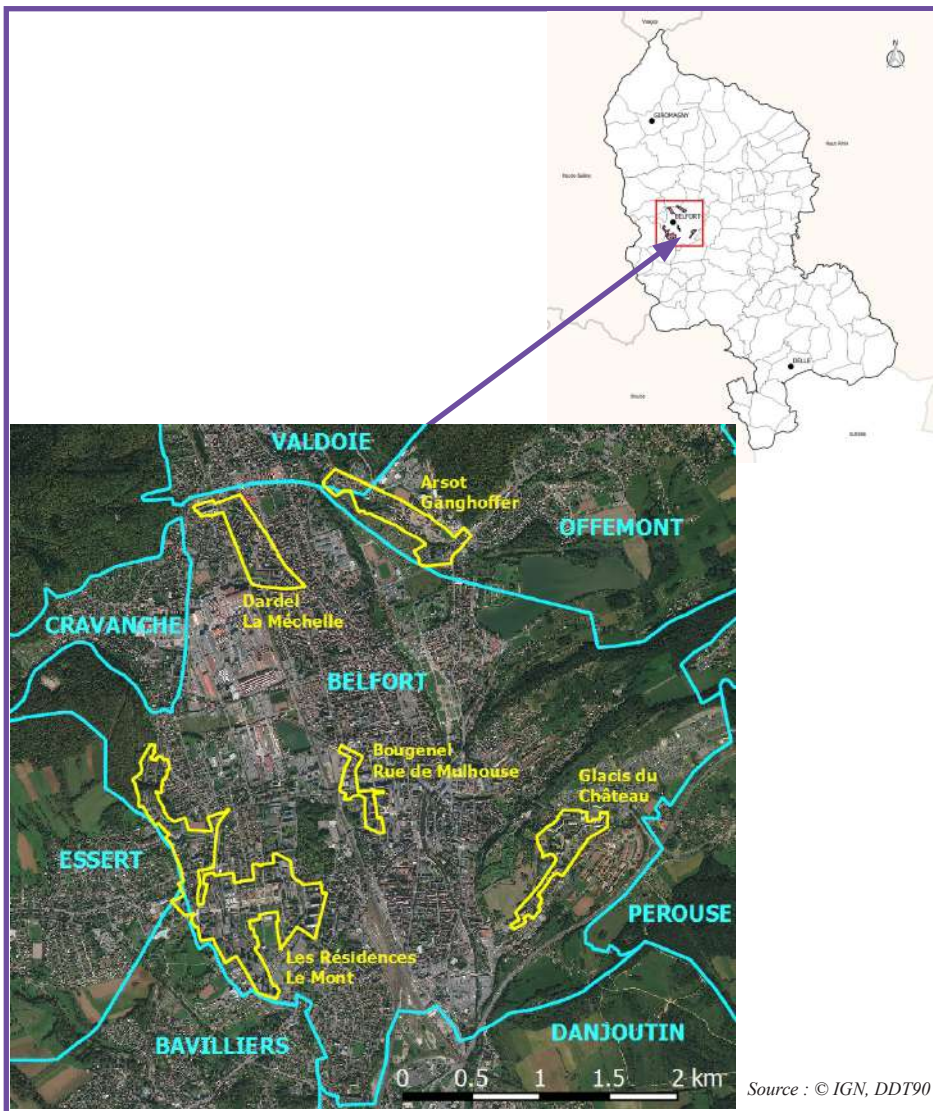




Application de la loi SRU en matière de logements sociaux

voir éléments complémentaires pages 94 à 97

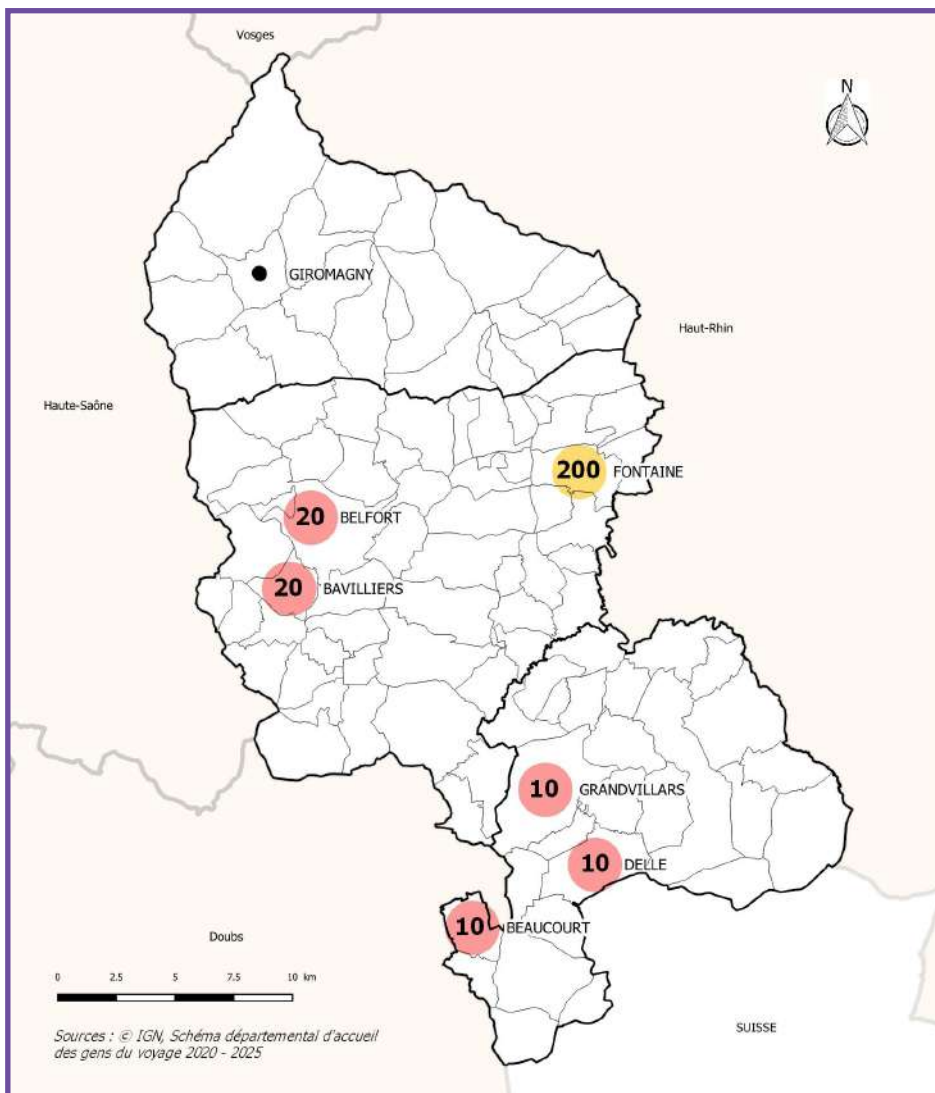
 Communes ayant obligation d'avoir 20% de logements sociaux



Quartiers prioritaires de la ville

Un contrat de ville intercommunal de l'agglomération belfortaine couvre 5 quartiers prioritaires de la ville :

- les Résidences - Le Mont à Belfort, quartier NPNRU ;
- les Glacis du Château à Belfort ;
- Bougenel - Rue de Mulhouse à Belfort ;
- Dardel - La Méchelle à Belfort ;
- Arsot - Ganghoffer à Offemont.



Aires d'accueil des gens du voyage

Aire d'accueil et de grand passage



aire d'accueil



grand passage

20 nombre d'emplacements