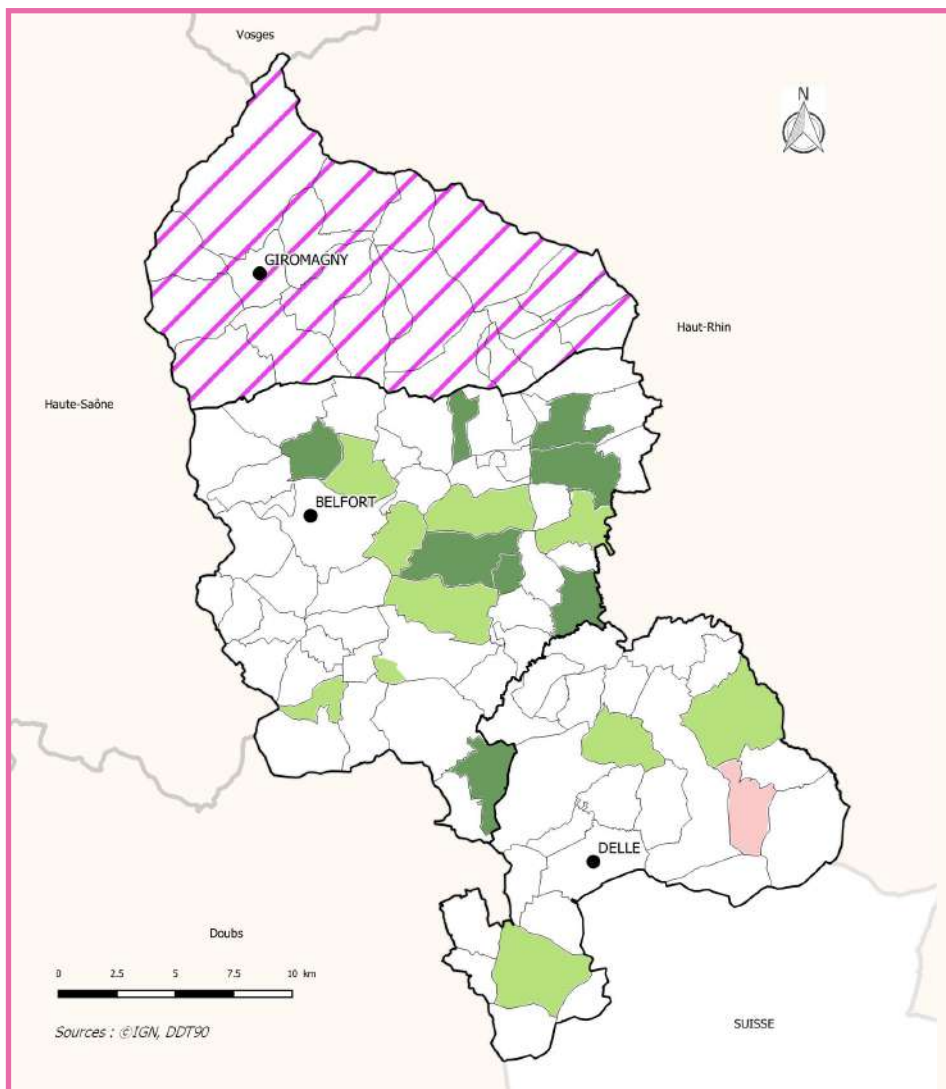


Documents d'urbanisme opposables






- Plan local d'urbanisme (PLU) [51]
- Carte communale [18]
- Aucun document d'urbanisme [33]
- Scot (schéma de cohérence territoriale)

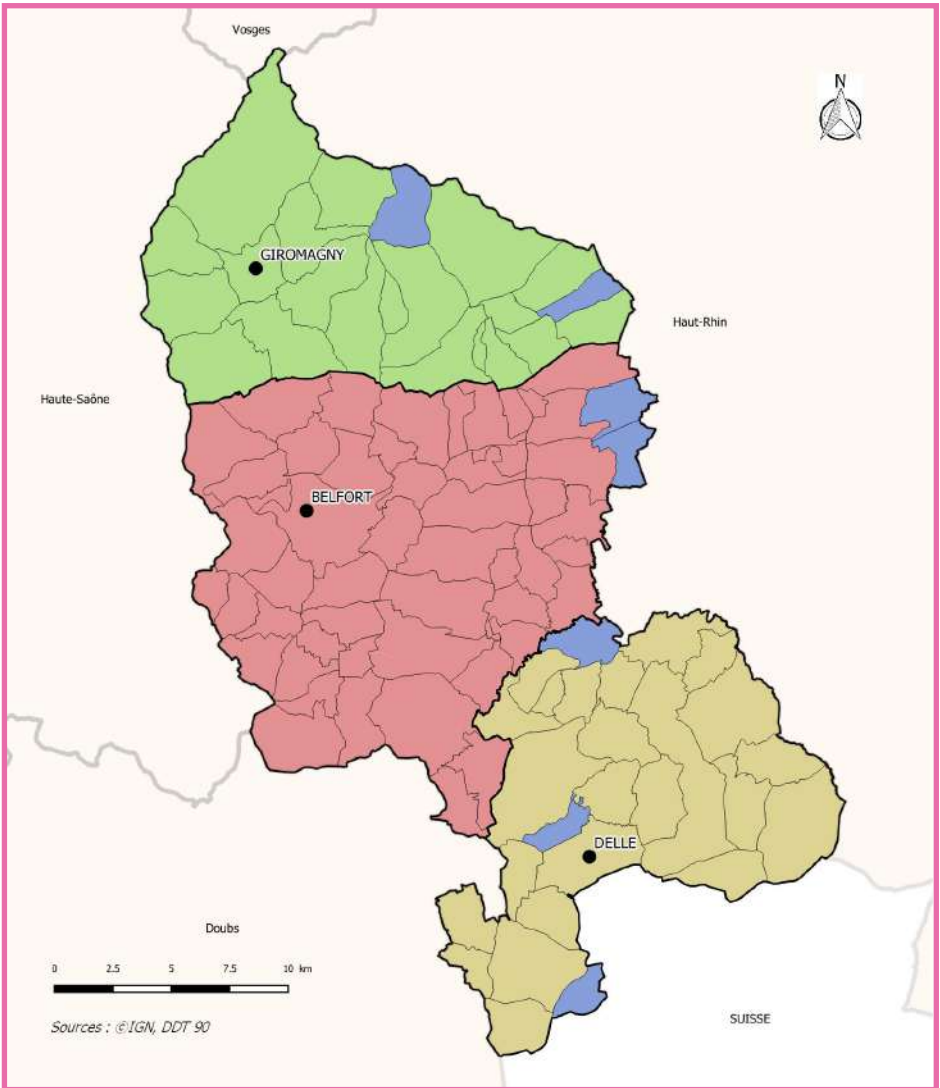
Documents au 01/01/2022



Procédures d'urbanisme en cours

Procédures au 01/01/2022 [102]

-  Élaboration PLUI [22]
-  Élaboration PLU [8]
-  Révision [10]
-  Élaboration carte communale [1]
-  Pas de procédure [61]



Services instructeurs des actes d'urbanisme

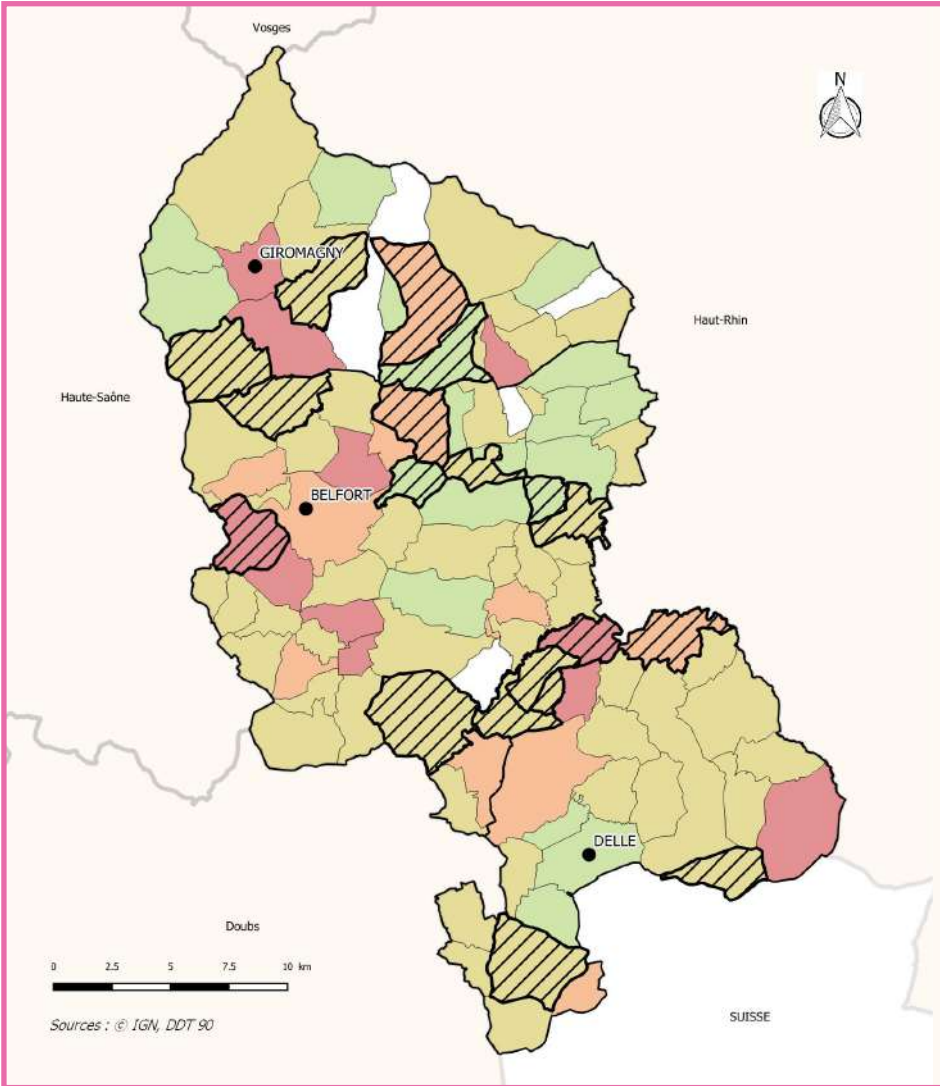
Services instructeurs

Grand Belfort CA

CC du Sud Territoire

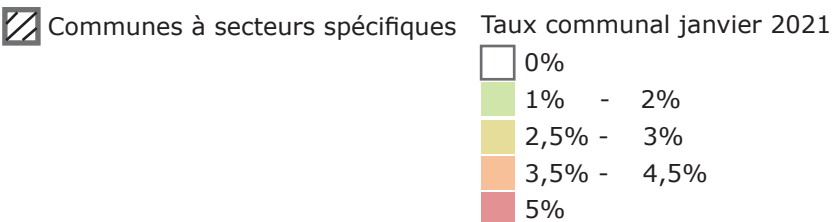
CC des Vosges du Sud

DDT



Taxes d'aménagement

voir éléments complémentaires pages 94 à 97



Etat des lieux de l'accessibilité des établissements recevant du public aux personnes handicapées.

Données au 1^{er} janvier 2021

Nombre d'attestations d'accessibilité reçues	666
Établissements isolés ayant terminé leurs travaux (Ad'Ap/AT)	140
Établissements sous Ad'Ap patrimoine ayant terminé leurs travaux	35

Tout gestionnaire d'établissement recevant du public doit être entré dans une démarche de mise en accessibilité :

- via le dépôt d'un Agenda d'Accessibilité Programmée (Ad'Ap) pour planifier les travaux, ou d'une demande d'Autorisation de Travaux,
- en attestant de la conformité de son établissement.

Sur les 102 communes du Territoire de Belfort, 97% ont entamé des démarches de mise en accessibilité.