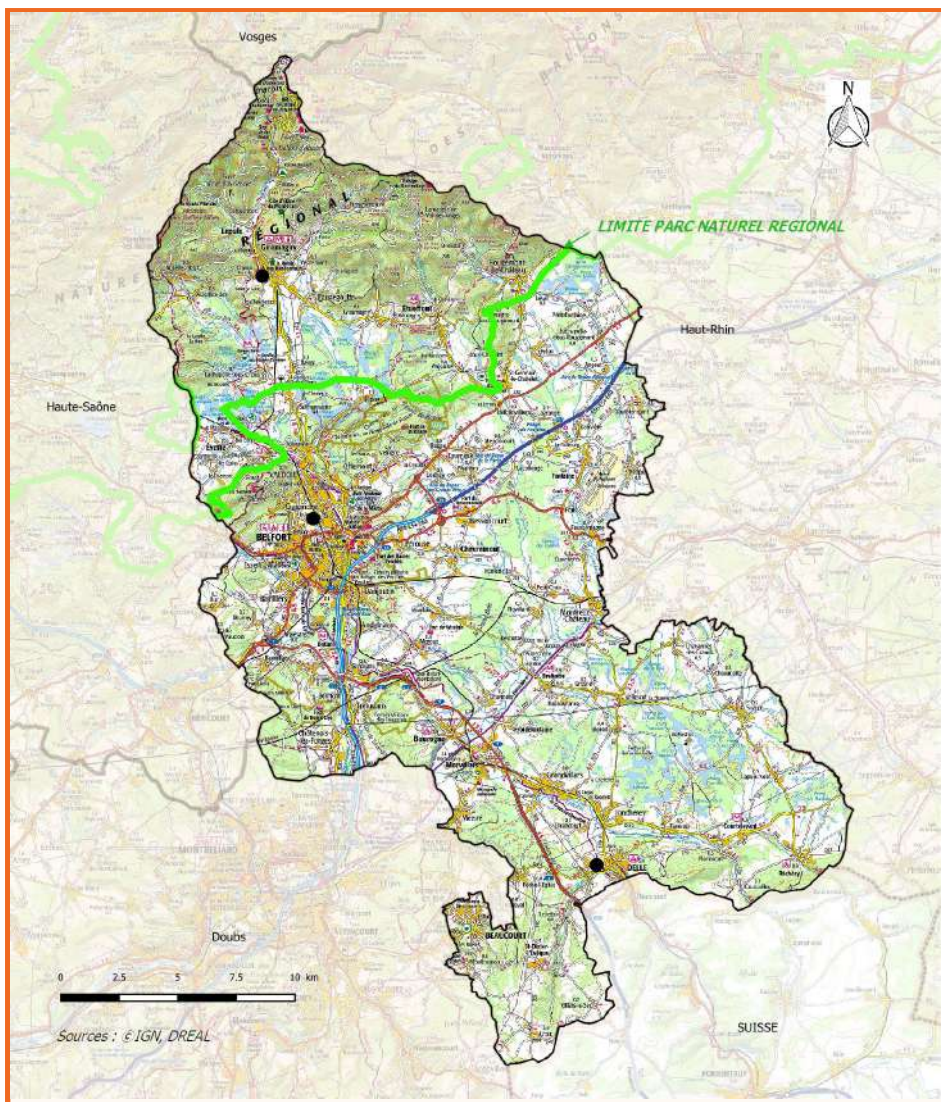


Chiffres clés du territoire

Population :	144 992 habitants (2018) soit 5,17% de la population BFC
Densité :	238 habitants/km ² (2018)
France :	120 habitants/km ² (2018)
Superficie Totale :	610 km ² (1,27% de la superficie BFC)
Surface agricole utile :	20 372 ha (SRISE 2019)
Surface boisée :	26 608 ha (SRISE 2019)

3 communautés d'agglomération et de communes :

- Grand Belfort Communauté d'Agglomération (52 communes, 73% de la population du TDB)
- Communauté de Communes des Vosges du Sud (22 communes, 16% de la population du TDB)
- Communauté de Communes du Sud Territoire (27 communes, 11% de la population du TDB)



Représentation générale

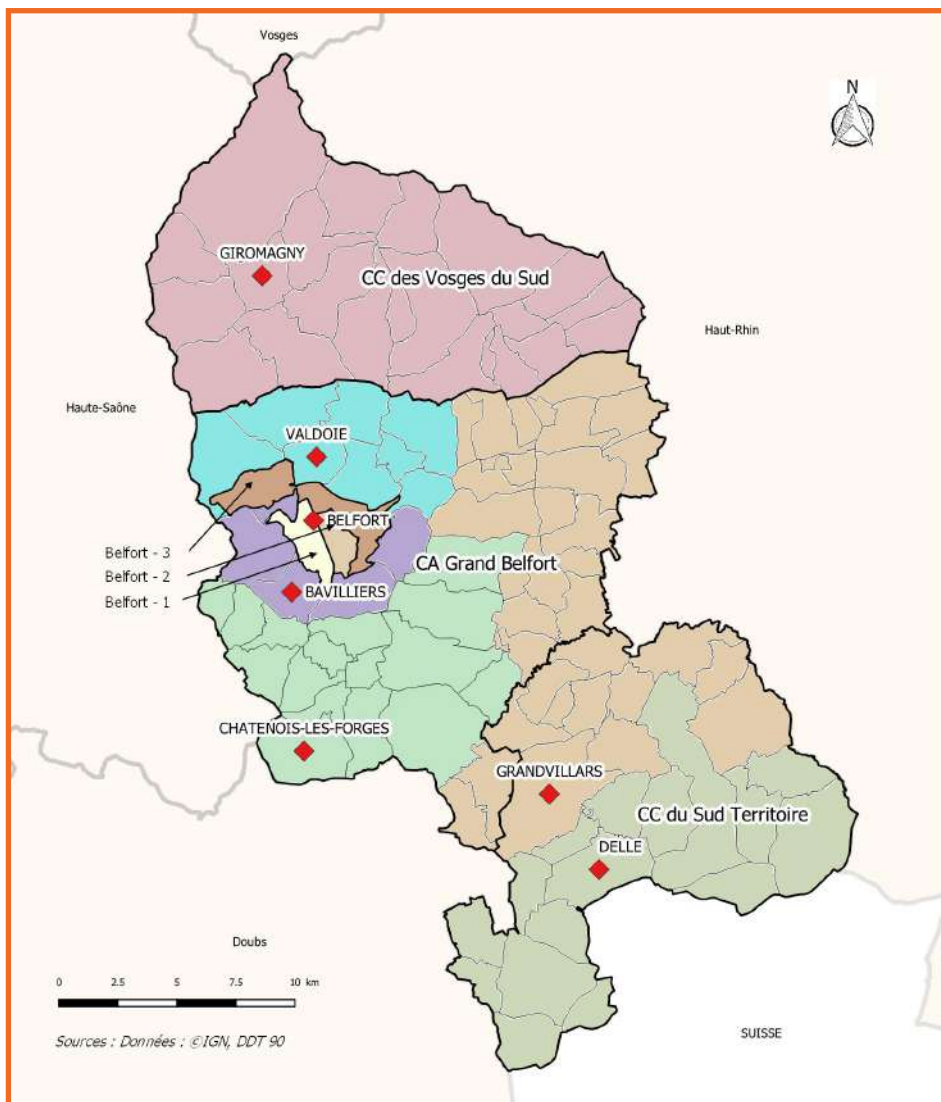


Communes du département

Intercommunalités

Pour plus de lisibilité, les autres cartes ne comportent que certains noms de communes permettant de se repérer dans le département, les contours des intercommunalités et les villes centre.

Nombre de communes : 101

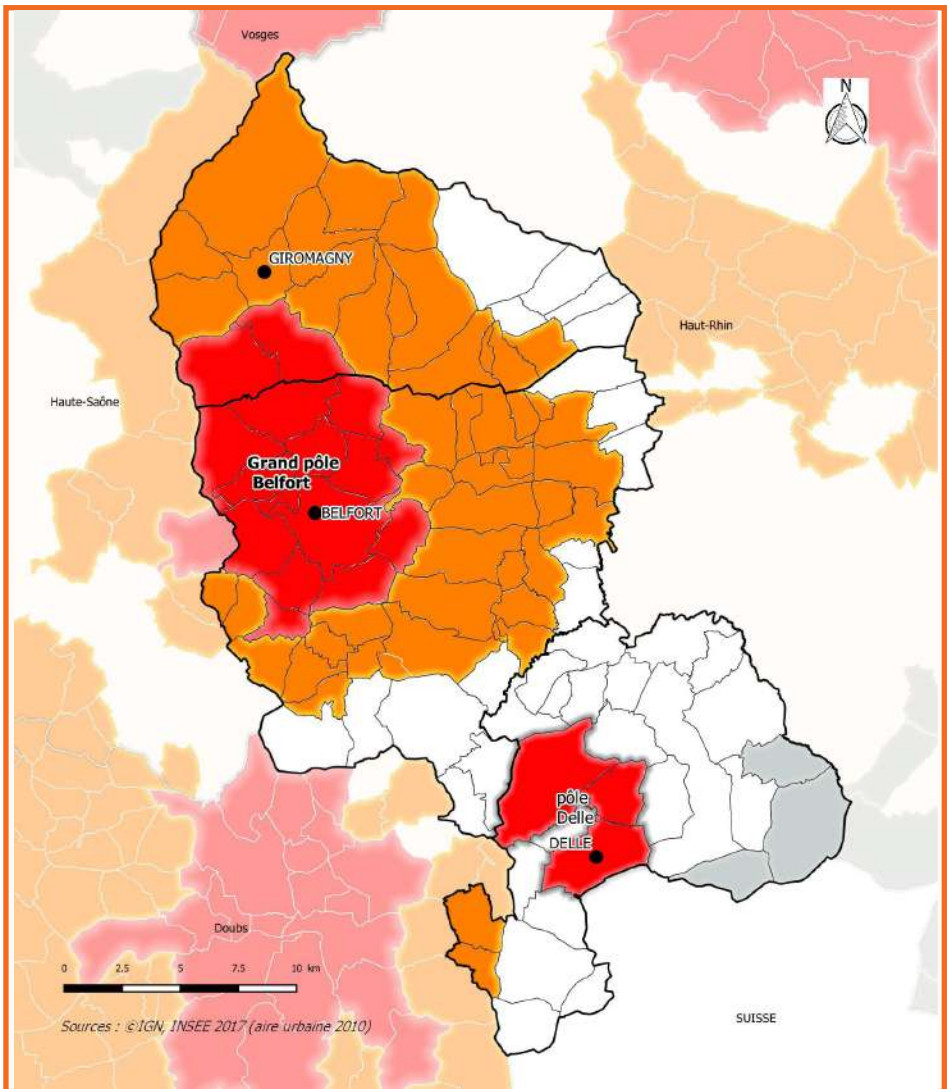


Intercommunalités et cantons

Intercommunalités

◆ 9 cantons

101 communes



Aires urbaines

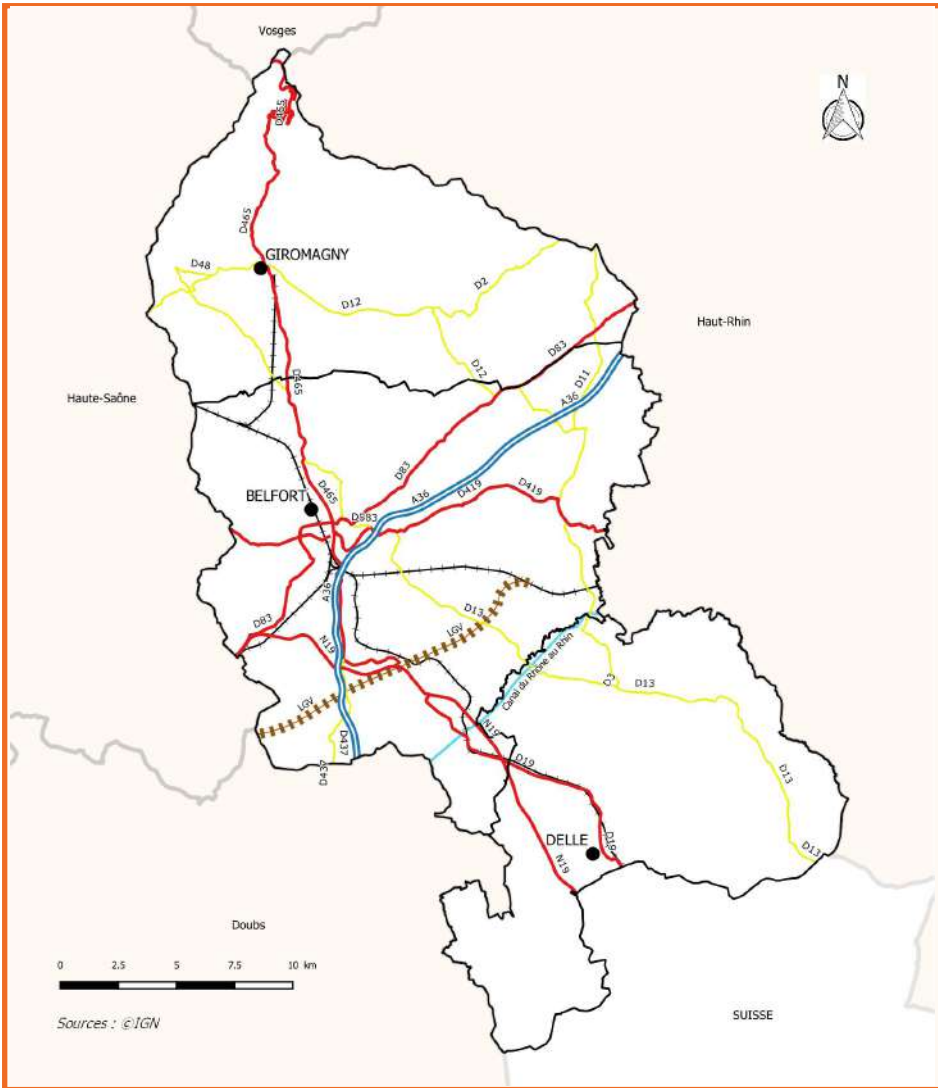
Intercommunalités

Grand pôle

Couronne d'un grand pôle




Communes multipolarisées

Communes isolées hors influence des pôles


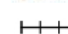



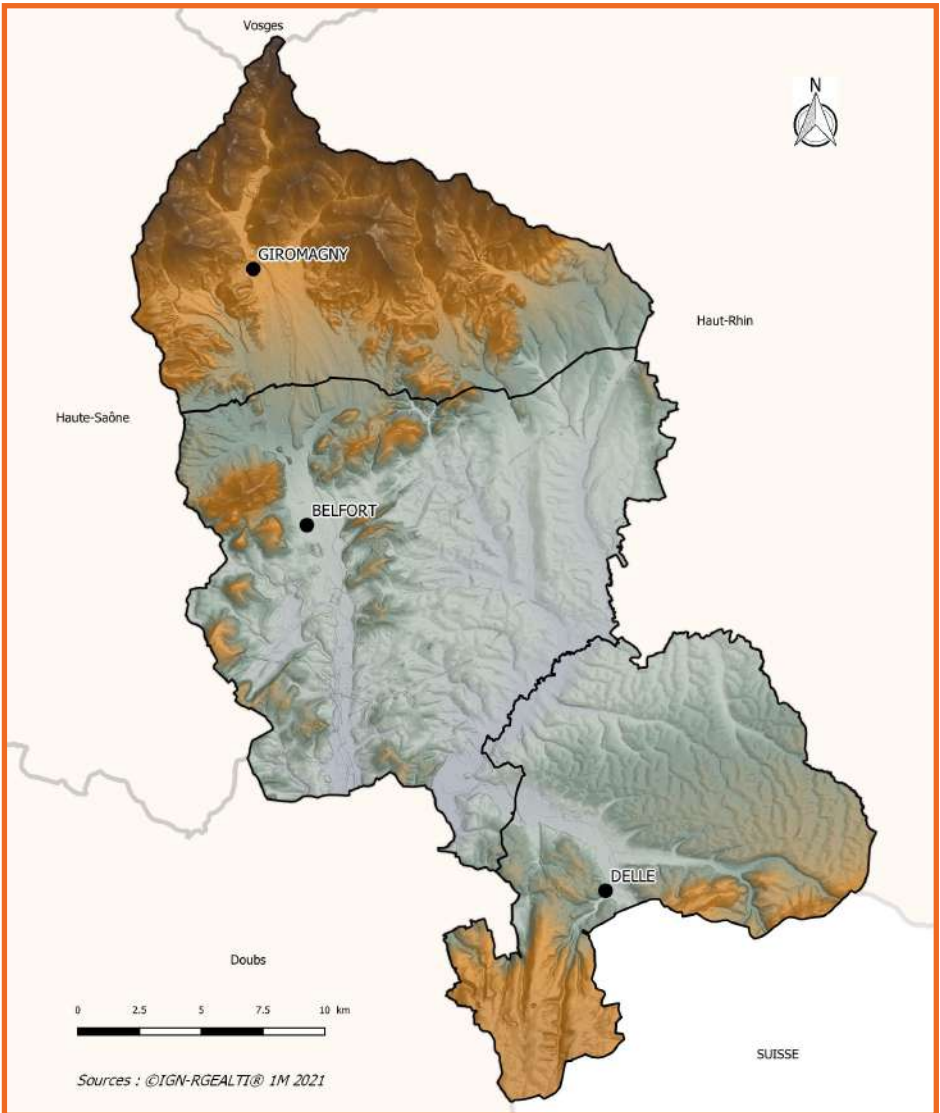
Infrastructures de transport

Axes principaux

-  Liaison autoroutière
-  Liaison structurante
-  Liaison départementale principale

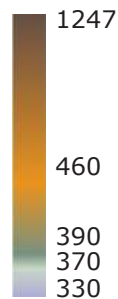
Réseau ferré

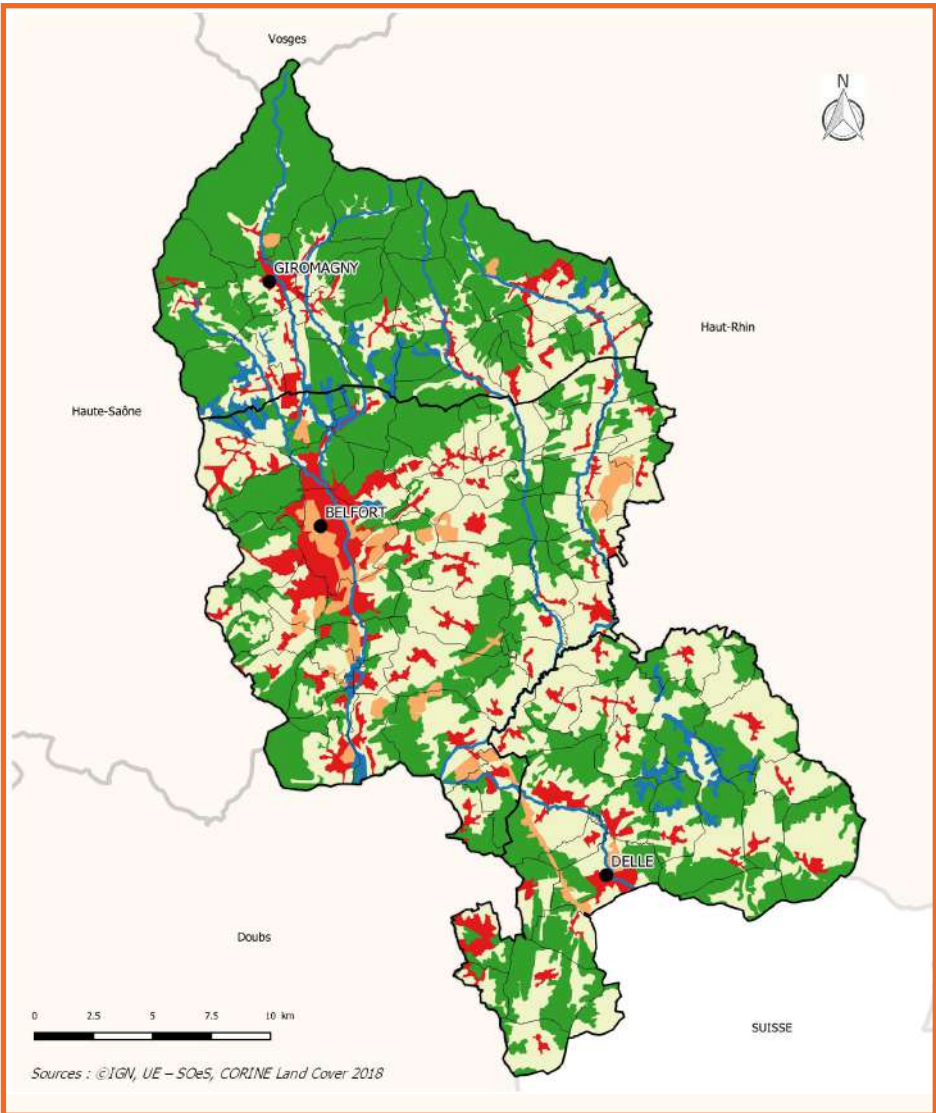
-  LGV
-  Ligne de train
-  Canal navigable



Relief

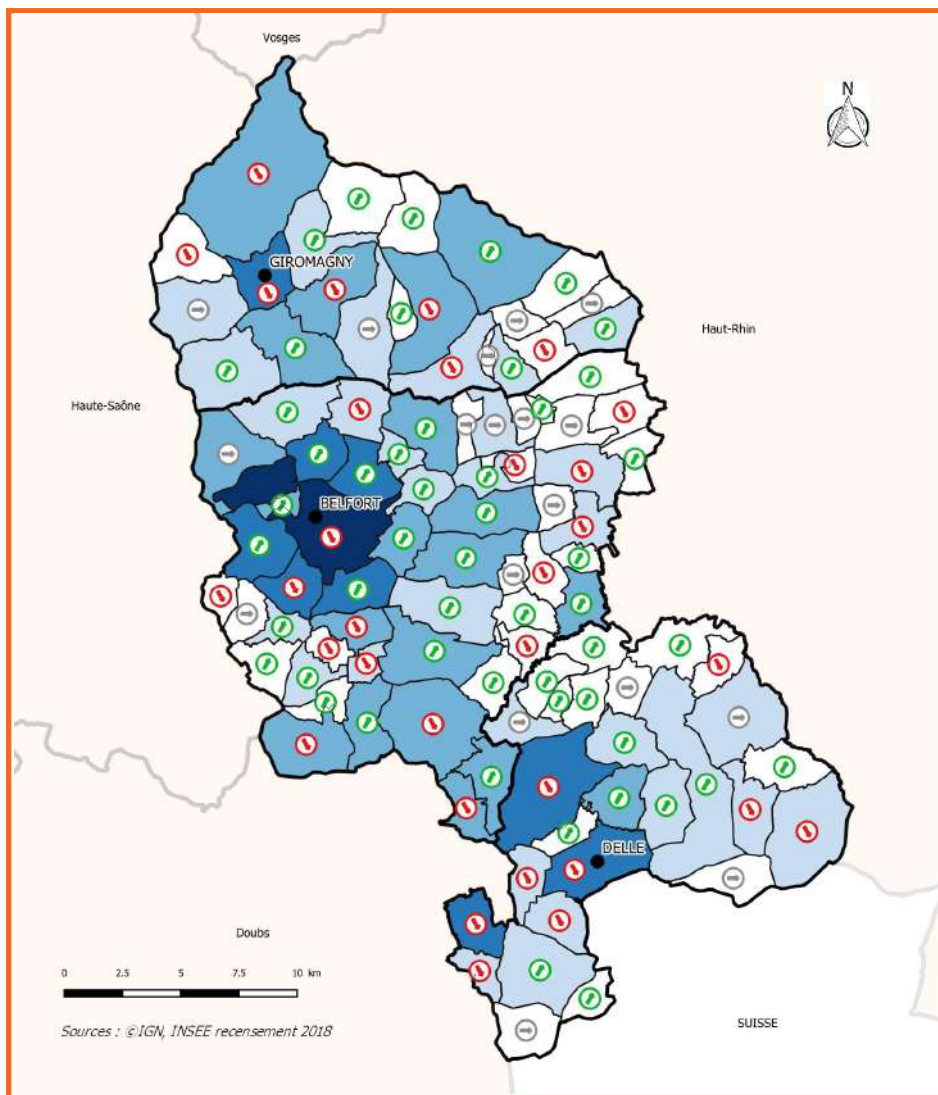
Altitude (m)





Occupation du sol

- Surface en eau
- Forêts et milieux semi-naturels
- Zones agricoles
- Zones d'activités
- Zones urbanisées



Population communale

Évolution de la population 2008-2018

Ⓝ baisse

⊖ stable

Ⓢ hausse

Population en 2018 en nombre d'habitants

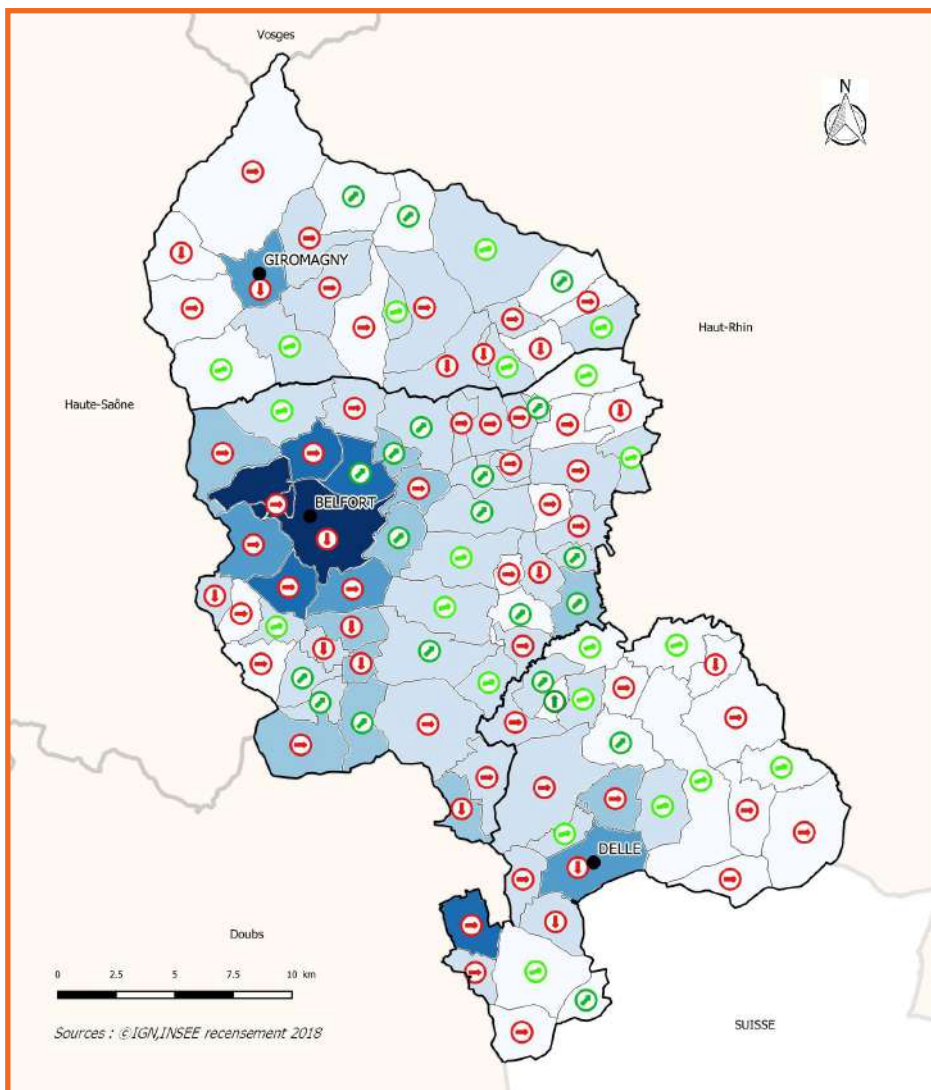
□ 39 - 400

□ 400 - 1000

□ 1000 - 3000

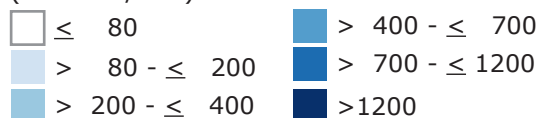
□ 3000 - 6000

□ 6000 - 49519



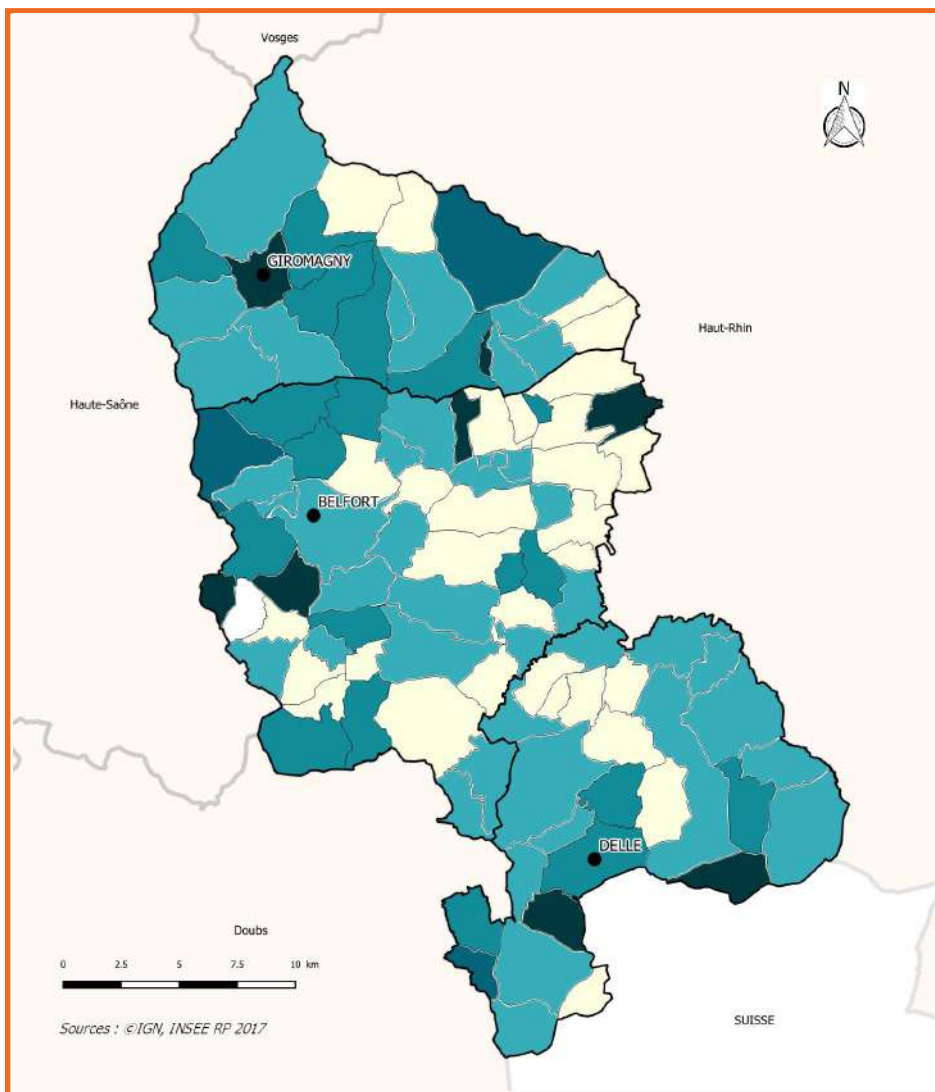
Densité

Densité de population en 2017
(habitants/km²)



Évolution densité population
2008 et 2018 (d'habitants/Km²)





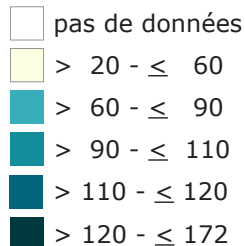
Indice de vieillissement

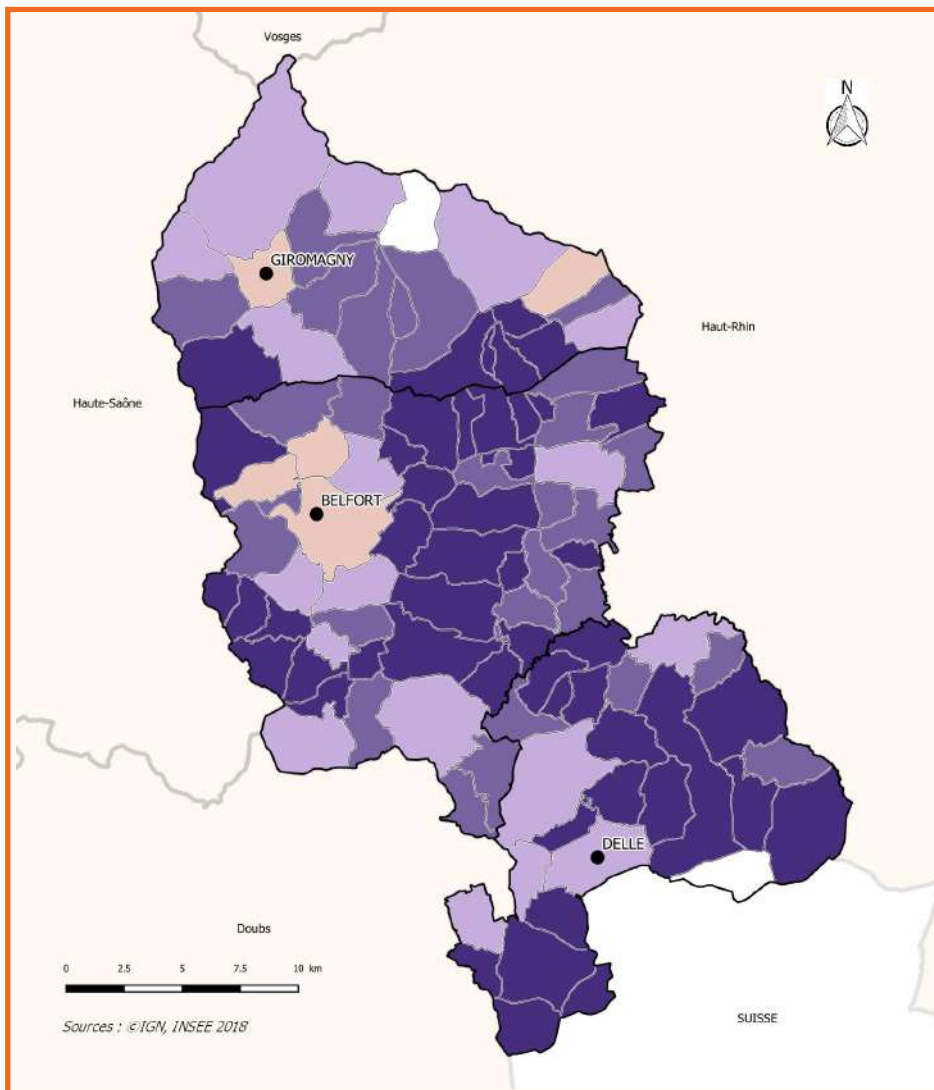
Indice :
 Territoire de Belfort : 79
 Région Bourgogne-Franche-Comté : 97
 France : 81

Indice =

$$\frac{[(\text{population des 65 ans et +}) / (\text{population des moins de 20 ans})] \times 100}{}$$

Indice de vieillissement 2017



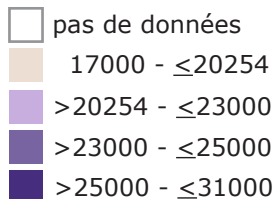


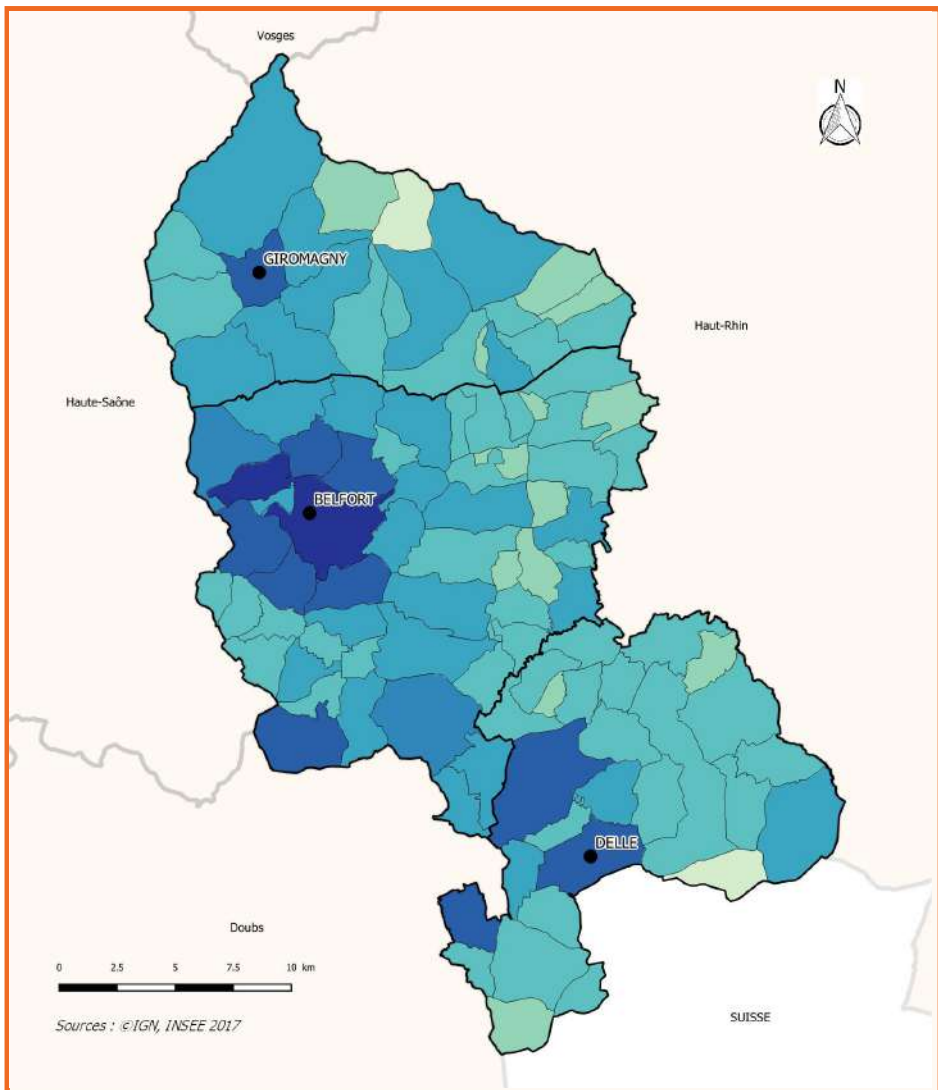
Revenu médian

voir éléments complémentaires pages 94 à 97

Comparaison des revenus médians :
 France métropolitaine : 22 077€
 Bourgogne Franche-Comté : 21 480€
 Territoire de Belfort : 21 860€

Revenu annuel disponible médian par unité de consommation en 2018, en Euros :






Nombre d'emplois salariés

Postes salariés en 2017

 Pas de données

 ≤ 40


 > 40 - ≤ 100

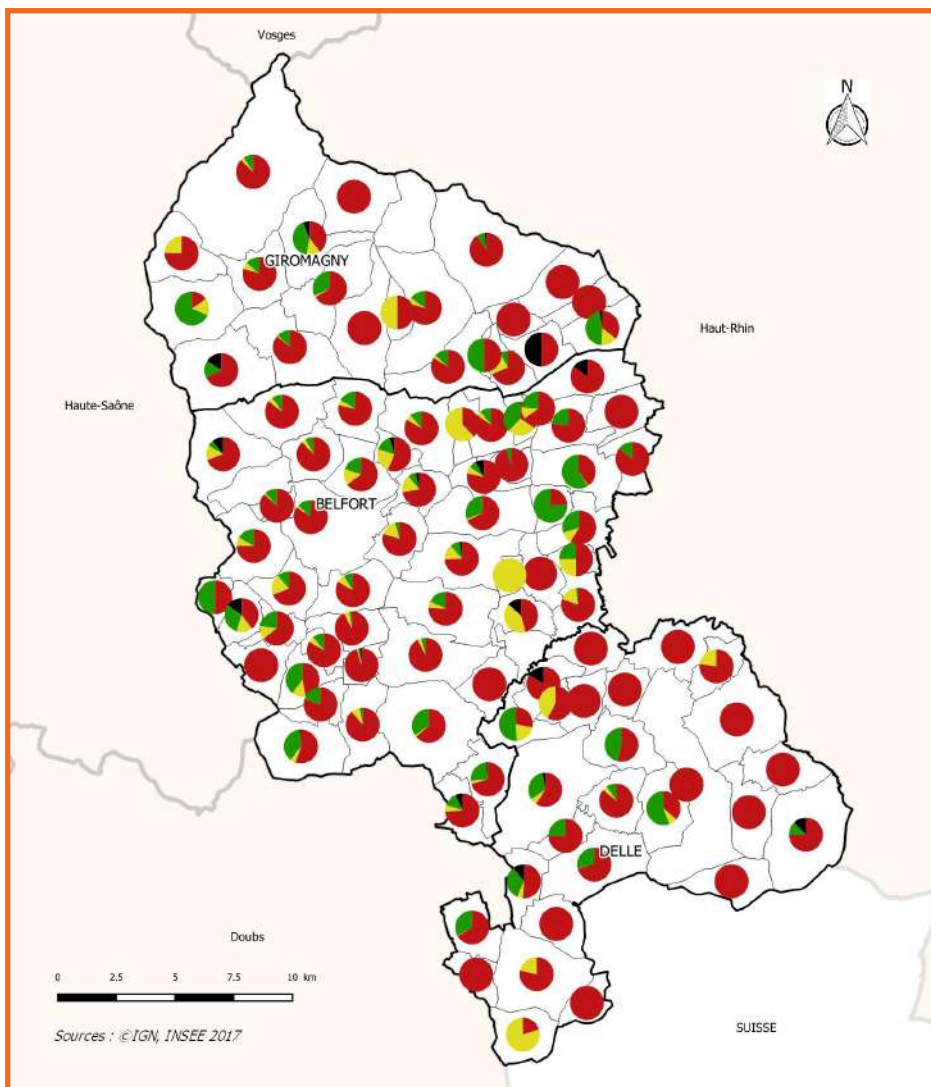
 > 100 - ≤ 350

 > 350 - ≤ 800

 > 800 - ≤ 1200

 > 1200 - ≤ 2300

 = 20 752

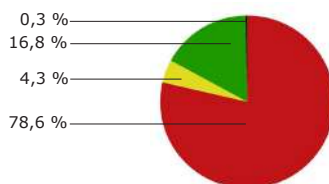


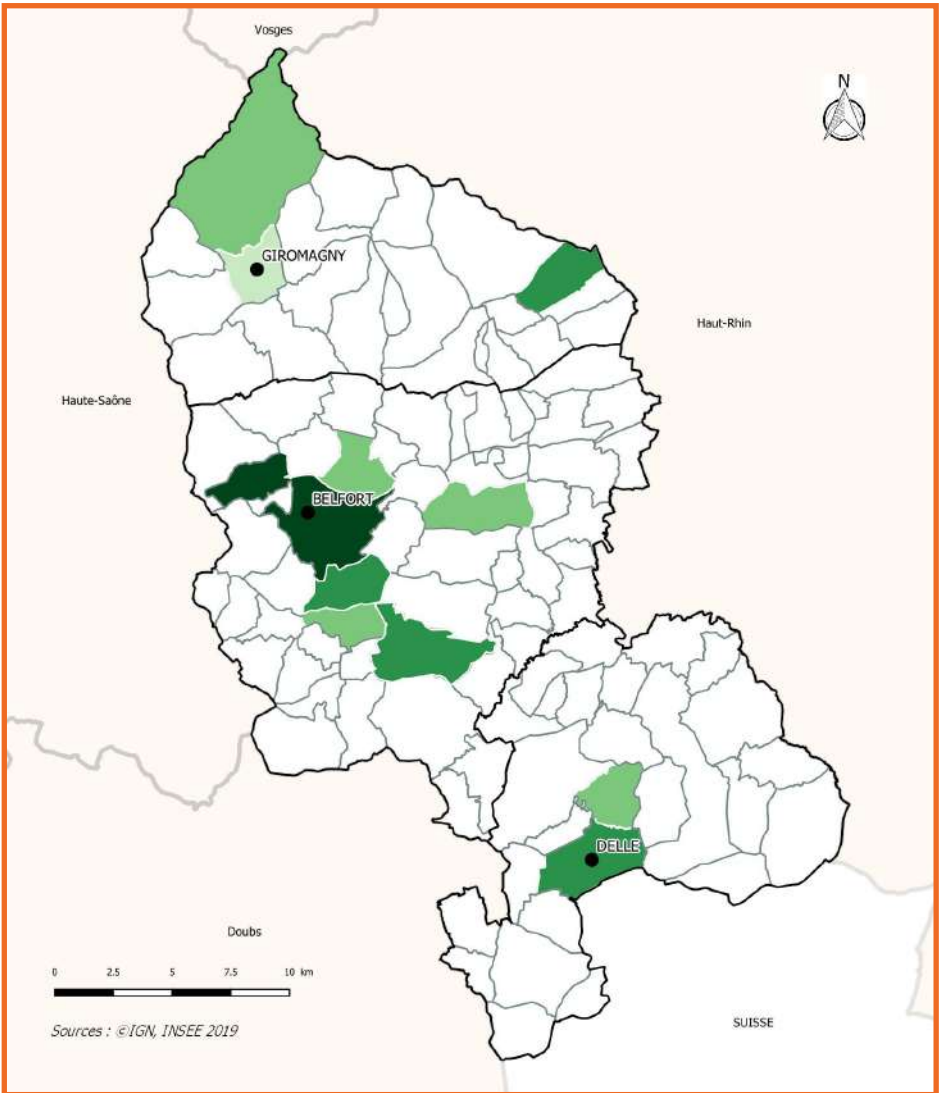
Emplois par domaine d'activité

Postes salariés par secteur en 2017



Ensemble du Territoire de Belfort

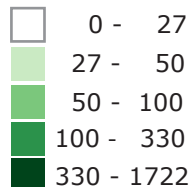


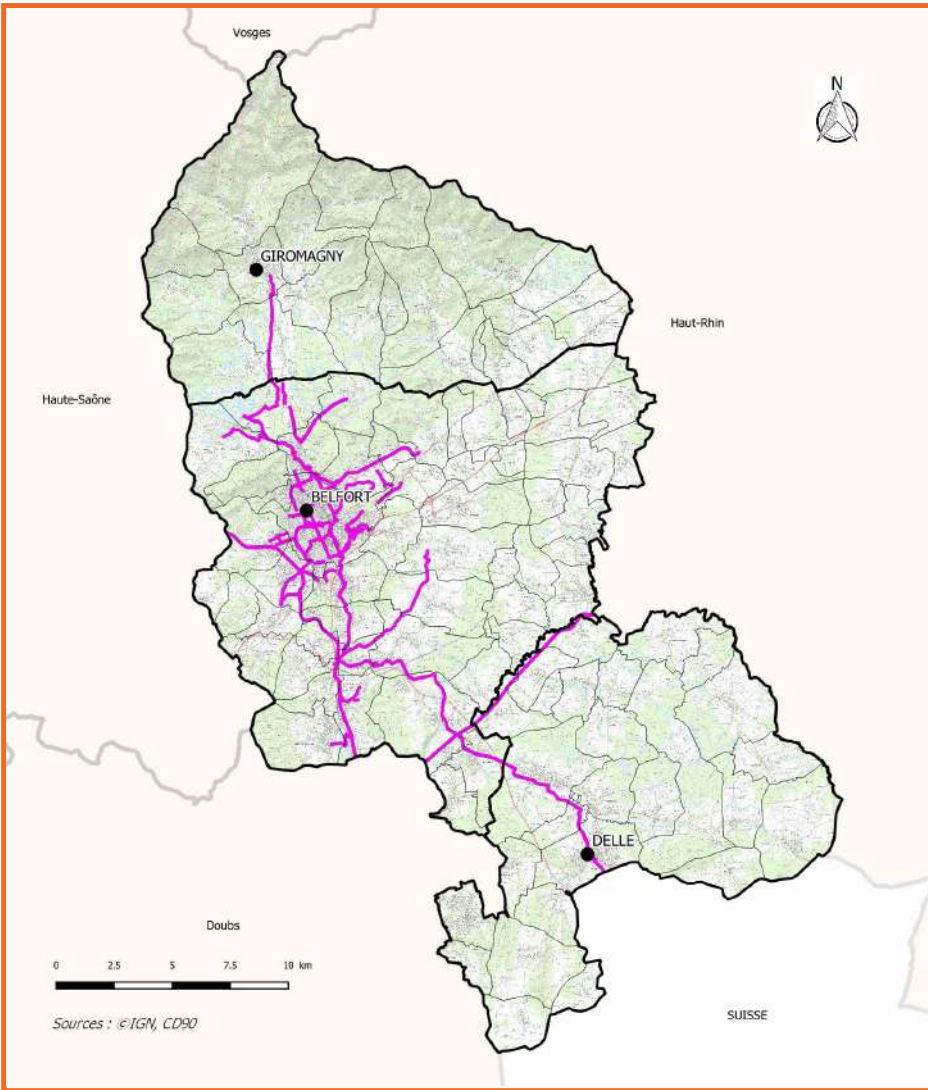


Capacité d'accueil touristique

Pour ses statistiques, l'INSEE compte 2 lits par chambre d'hôtels et 3 lits par emplacement de camping. D'autres moyens d'accueil existent qui ne sont pas pris en compte ici (chambre d'hôtes, gîte...).

Nombre de lits en hôtel, camping ou résidences de tourisme en 2019








Aménagements cyclables principaux

— Aménagements cyclables principaux



Regroupements pédagogiques intercommunaux

-  Accueil à Vézelois des élèves de Meroux-Moval (maternelle et CP)
-  Convention Urcerey et RPI Argiésans Banvillars et Buc
-  Communes hors RPI