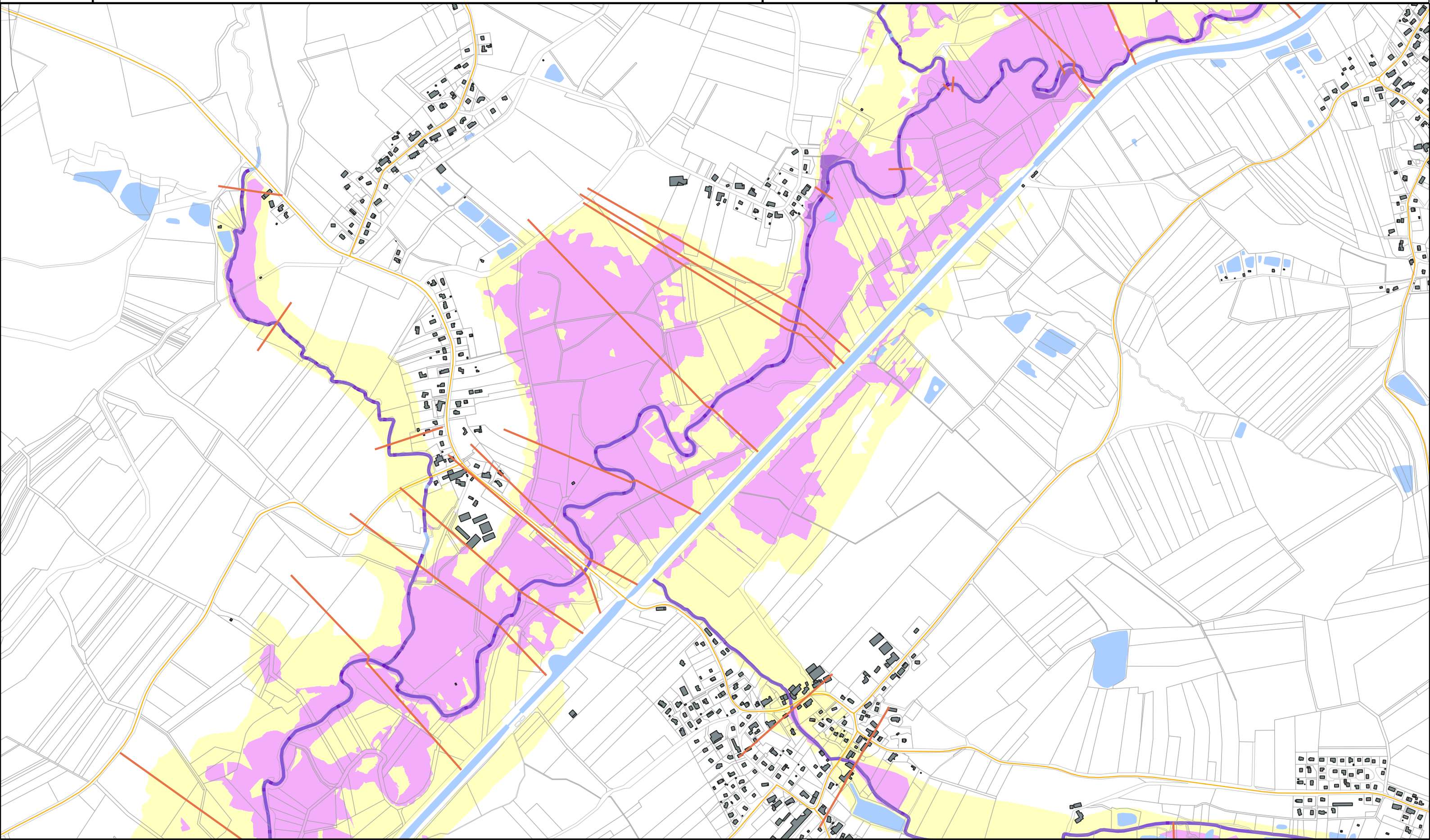


Légende

Profils (en m NGF)	Réseau routier et ferré	Cadastre	Hydrographie	Aléa (croisement des hauteurs d'eau et des vitesses d'écoulement)
Autoroute	Bâtiments	Cours d'eau	Faible et Moyen	Fort
Voies ferrées	parcelles	Plan d'eau	Très fort	
Routes départementales				

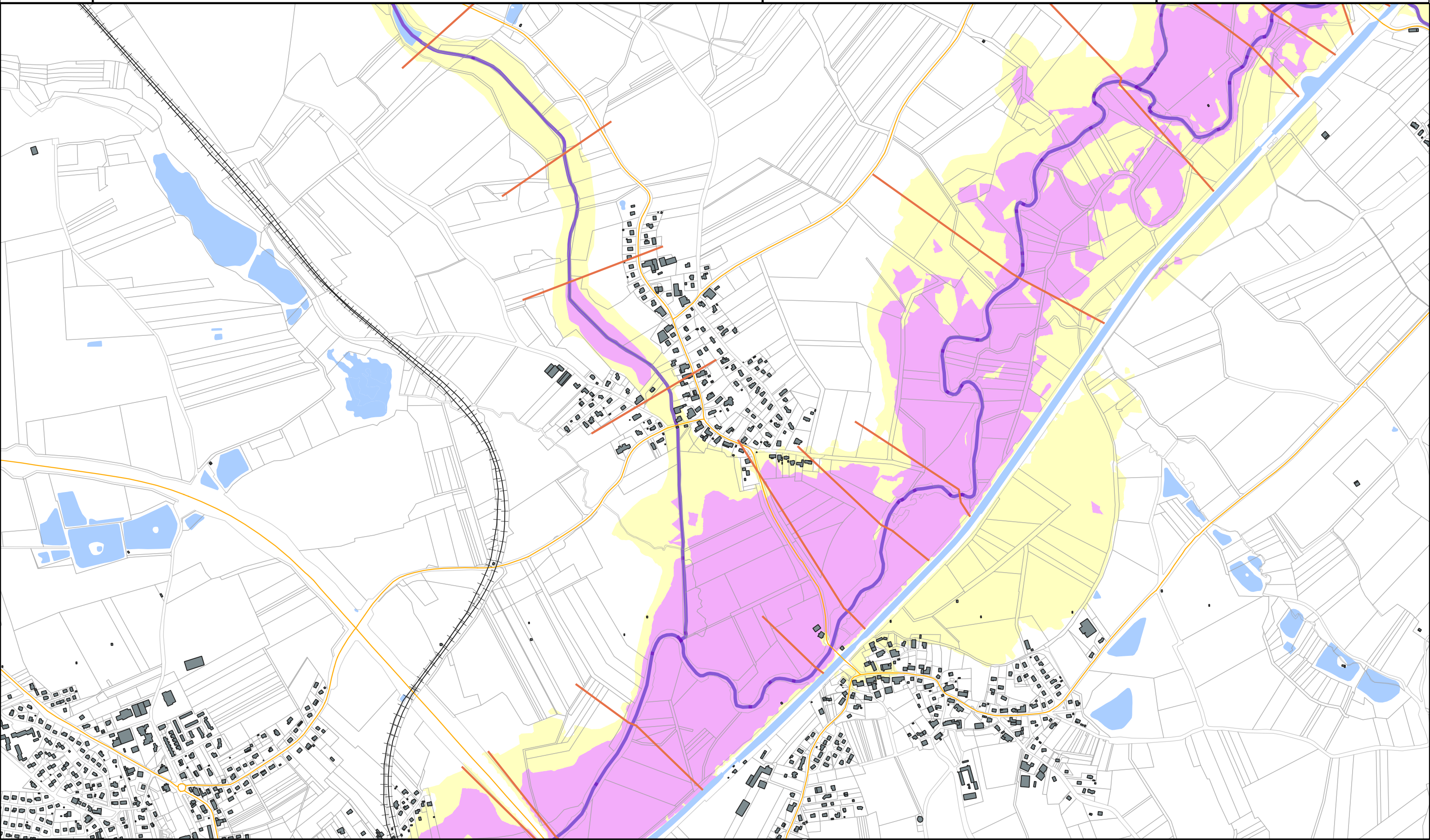
hauteur (H)	H < 0,5m	0,5m < H < 1m	H > 1m
vitesse (V)			
V < 0,5 m. ^{s-1}	Aléa faible et moyen	Aléa faible et moyen	Aléa fort
V > 0,5 m. ^{s-1}	Aléa fort	Aléa fort	Aléa très fort



Légende

Profils (en m NGF)	Réseau routier et ferré	Cadastre	Hydrographie	Aléa (croisement des hauteurs d'eau et des vitesses d'écoulement)
	Autoroute	Bâtiments	Cours d'eau	Faible et Moyen
	Voies ferrées	parcelles	Plan d'eau	Fort
	Routes départementales			Très fort

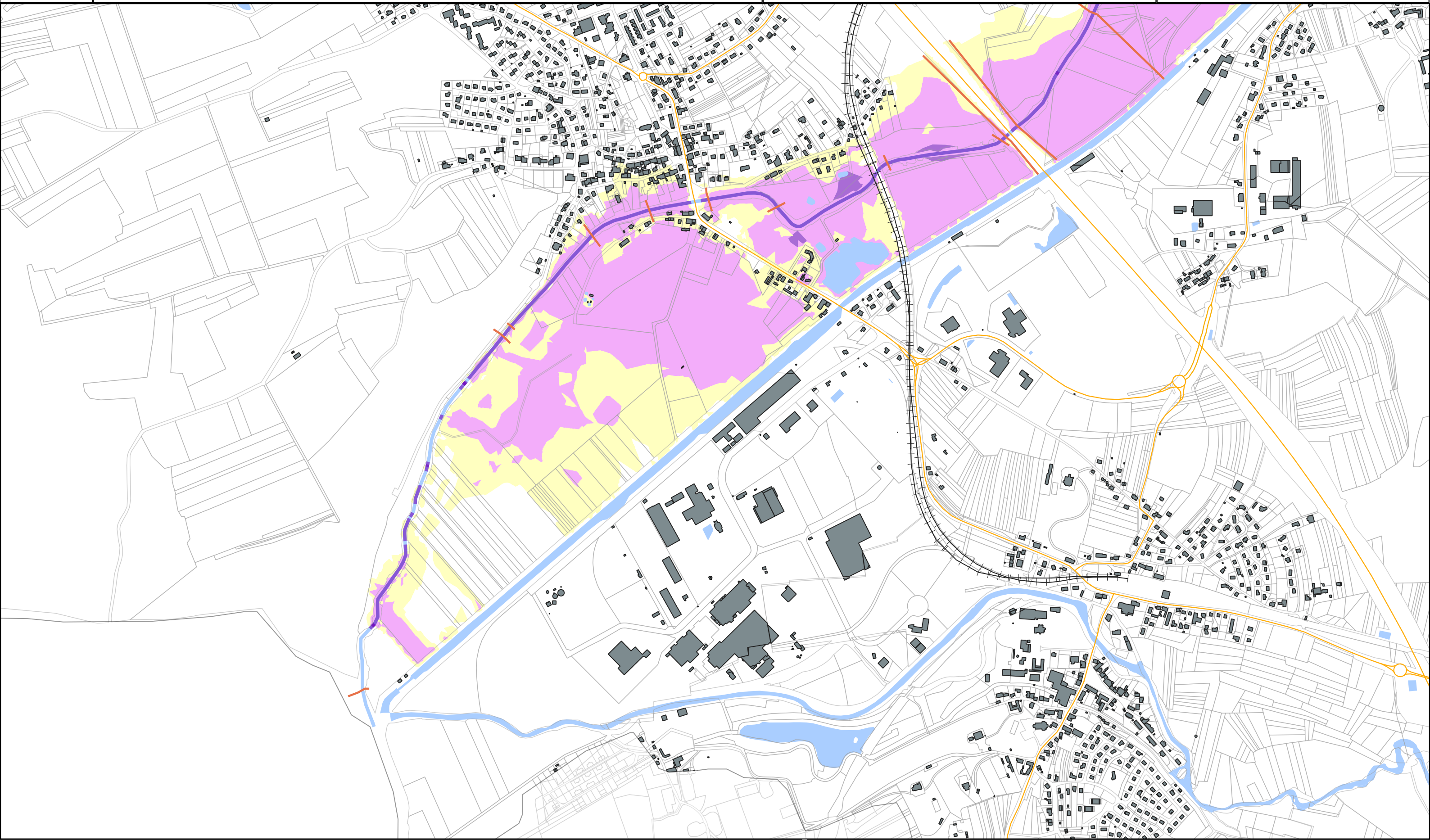
	hauteur (H)		
	H < 0,5m	0,5m < H < 1m	H > 1m
vitesse (V)			
V < 0,5 m.s ⁻¹	Aléa faible et moyen	Aléa faible et moyen	Aléa fort
V > 0,5 m.s ⁻¹	Aléa fort	Aléa fort	Aléa très fort



Légende

Profils (en m NGF)	Réseau routier et ferré Autoroute Voies ferrées Routes départementales	Cadastre Bâtiments parcelles	Hydrographie Cours d'eau Plan d'eau	Aléa (croisement des hauteurs d'eau et des vitesses d'écoulement) Faible et Moyen Fort Très fort
--------------------	--	---	--	--

	hauteur (H)		
	H < 0,5m	0,5m < H < 1m	H > 1m
vitesse (V)			
V < 0,5 m.s ⁻¹	Aléa faible et moyen	Aléa faible et moyen	Aléa fort
V > 0,5 m.s ⁻¹	Aléa fort	Aléa fort	Aléa très fort



Légende		hauteur (H)		
		H < 0,5m	0,5m < H < 1m	H > 1m
— Profils (en m NGF) Réseau routier et ferré — Autoroute — Voies ferrées — Routes départementales Cadastre — Bâtiments — parcelles Hydrographie — Cours d'eau — Plan d'eau Aléa (croisement des hauteurs d'eau et des vitesses d'écoulement) — Faible et Moyen — Fort — Très fort	vitesse (V)			
	V < 0,5 m. ^{s-1}	Aléa faible et moyen	Aléa faible et moyen	Aléa fort
	V > 0,5 m. ^{s-1}	Aléa fort	Aléa fort	Aléa très fort