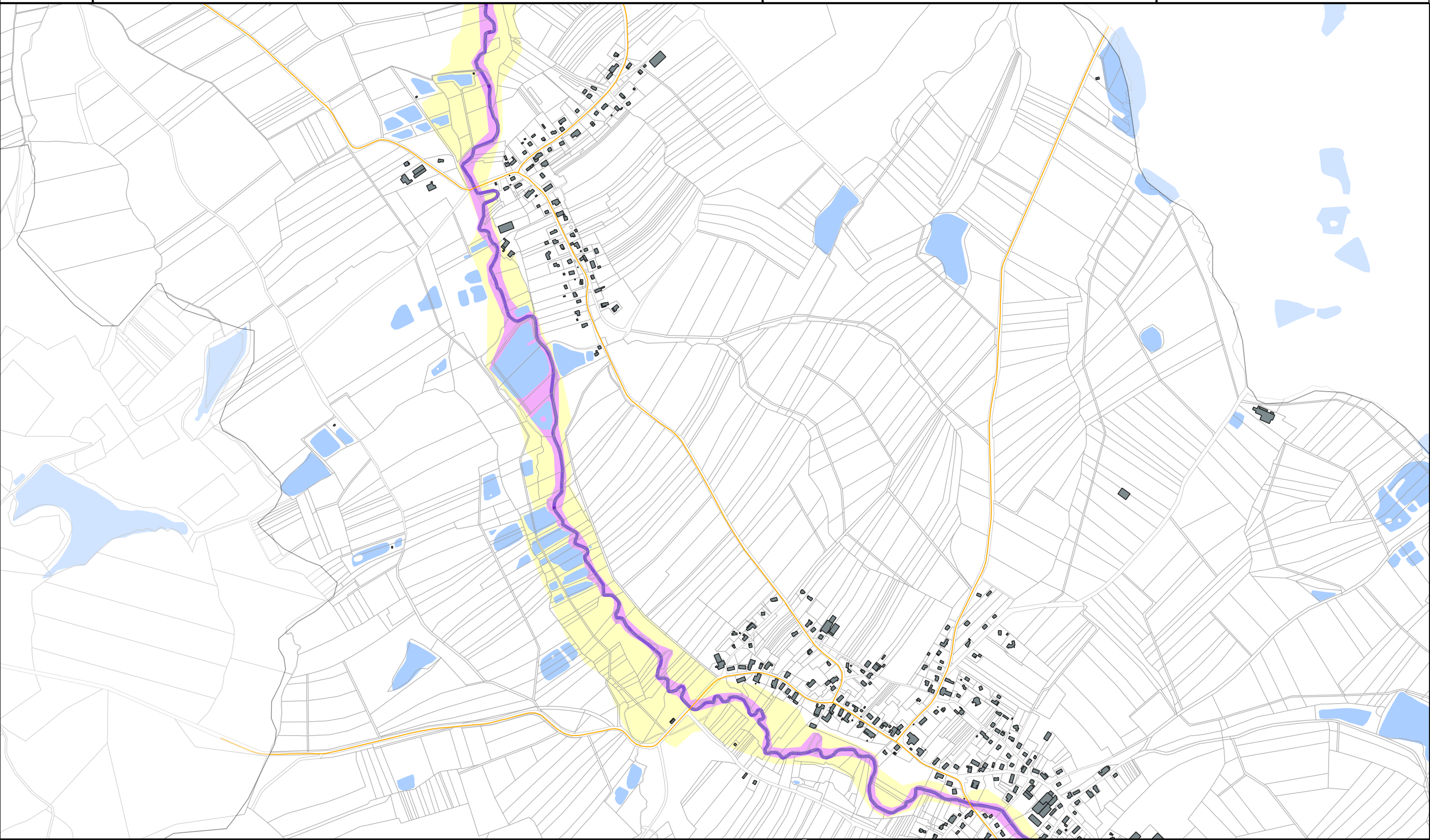


**Légende**

Profils (en m NGF)	<b>Réseau routier et ferré</b>	<b>Cadastre</b>	<b>Hydrographie</b>	<b>Aléa (croisement des hauteurs d'eau et des vitesses d'écoulement)</b>
	Autoroute	Bâtiments	Cours d'eau	Faible et Moyen
	Voies ferrées	parcelles	Plan d'eau	Fort
	Routes départementales			Très fort

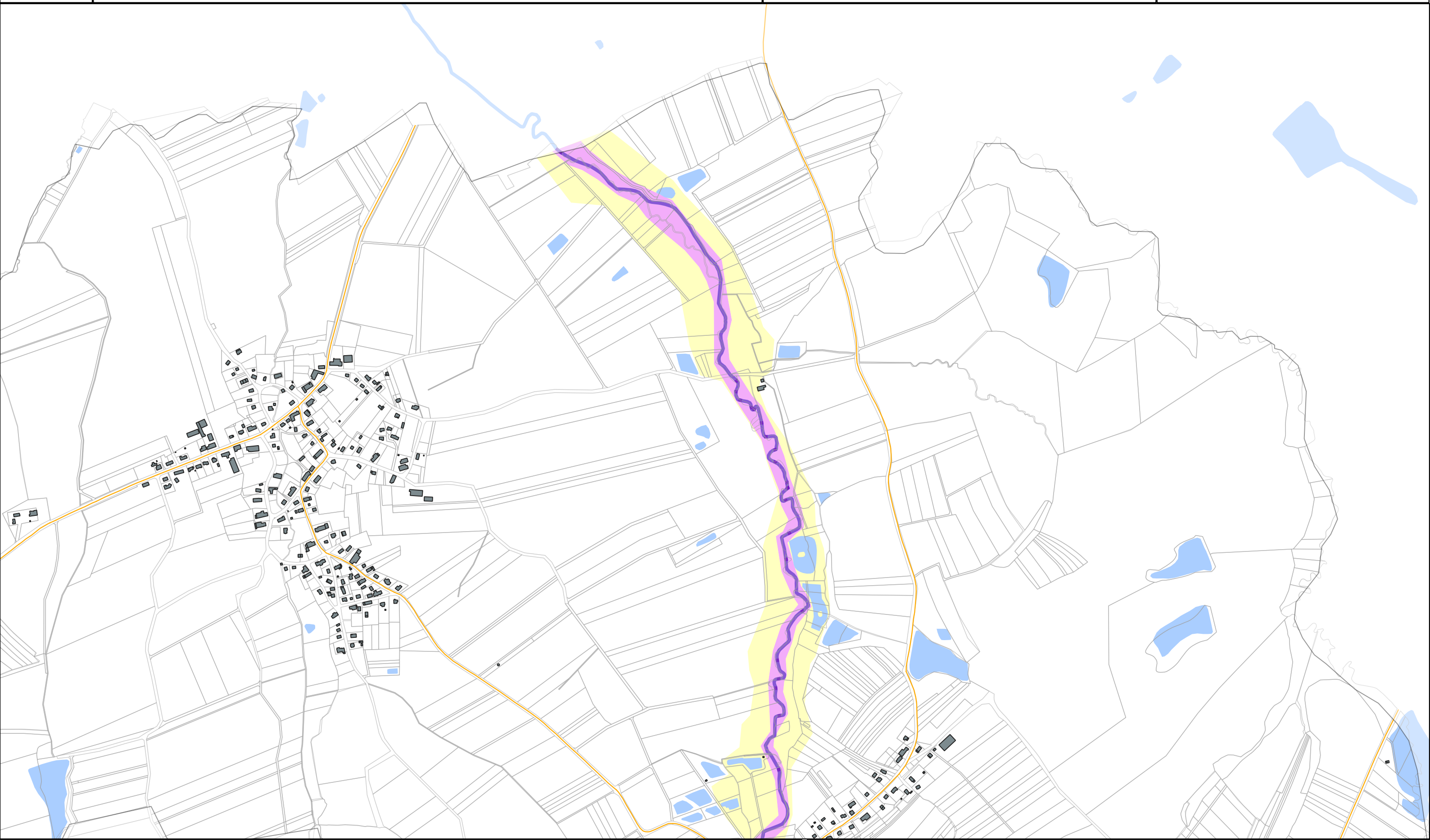
	hauteur (H)		
	H < 0,5m	0,5m < H < 1m	H > 1m
vitesse (V)			
V < 0,5 m.s <sup>-1</sup>	Aléa faible et moyen	Aléa faible et moyen	Aléa fort
V > 0,5 m.s <sup>-1</sup>	Aléa fort	Aléa fort	Aléa très fort



**Légende**

Profils (en m NGF)	<b>Réseau routier et ferré</b>	<b>Cadastre</b>	<b>Hydrographie</b>	<b>Aléa (croisement des hauteurs d'eau et des vitesses d'écoulement)</b>
	Autoroute	Bâtiments	Cours d'eau	Faible et Moyen
	Voies ferrées	parcelles	Plan d'eau	Fort
	Routes départementales			Très fort

	hauteur (H)		
	H < 0,5m	0,5m < H < 1m	H > 1m
vitesse (V)			
V < 0,5 m.s <sup>-1</sup>	Aléa faible et moyen	Aléa faible et moyen	Aléa fort
V > 0,5 m.s <sup>-1</sup>	Aléa fort	Aléa fort	Aléa très fort



		hauteur (H)			
		H < 0,5m	0,5m < H < 1m	H > 1m	
vitesse (V)					
V < 0,5 m. <sup>s-1</sup>		Aléa faible et moyen	Aléa faible et moyen	Aléa fort	3 / 3
V > 0,5 m. <sup>s-1</sup>		Aléa fort	Aléa fort	Aléa très fort	

**Légende**

Profils (en m NGF)	<b>Réseau routier et ferré</b>	<b>Cadastre</b>	<b>Hydrographie</b>	<b>Aléa (croisement des hauteurs d'eau et des vitesses d'écoulement)</b>
	Autoroute	Bâtiments	Cours d'eau	Faible et Moyen
	Voies ferrées	parcelles	Plan d'eau	Fort
	Routes départementales			Très fort