

Pour vous accompagner



LES GÉNÉRATEURS

Un conseiller dédié aux collectivités dans l'émergence de leurs projets éoliens et photovoltaïques de grande taille. Permettre de décider la gouvernance du projet, le partenariat, le financement et l'implication citoyenne, tel est bien l'objectif majeur du dispositif !

Jean-Pierre VALLAR

Chargé de mission régional éolien et photovoltaïque

06 82 51 55 84 / contact@territoire-energie-bfc.fr



Réalisation d'études d'opportunité pour la mise en place de panneaux photovoltaïques de petite taille.

Nabila OUBAID

Conseillère en énergie partagé

03 39 03 43 37 / contact@territoiredenergie90.fr



Accompagnement exclusif des collectivités sur l'intégralité d'un projet d'énergies renouvelables thermiques. Possibilité de vous orienter vers des animations spécifiques par filière.

Hugo FELICE

06 07 85 16 76 / hugo.felice@gaia-energies.org

Arnaud COTTET :

06 41 47 91 70 / arnaud.cottet@gaia-energies.org

Rôle de l'Etat en faveur du développement des énergies renouvelables



Comité départemental d'accélération du développement des ENR

Ce comité sera installé en 2023. Lieu de rencontre de tous les acteurs concernés par les Energies Renouvelables, il permettra de favoriser l'émergence de projets.

Pôle EnR

Mis en place en avril 2022 et regroupant les services de l'Etat, il a pour rôle d'accompagner les porteurs de projet sous forme de guichet unique.



MINISTÈRE DE LA CULTURE
*Liberté
Égalité
Fraternité*

Unité Départementale de l'architecture et du patrimoine (UDAP)

Une équipe pluridisciplinaire, est à votre écoute, pour conseiller, expertiser et accompagner vos projets en matière d'architecture, de patrimoine et de paysage.

Contact : 03 84 90 30 40
udap7090.belfort@culture.gouv.fr

Pour en savoir plus :



PRÉFET DU TERRITOIRE DE BELFORT
*Liberté
Égalité
Fraternité*

Direction départementale des territoires

Contact : 03 84 58 86 22
ddt-sacst@territoire-de-belfort.gouv.fr



PRÉFET DU TERRITOIRE DE BELFORT

*Liberté
Égalité
Fraternité*



Développement des Energies Renouvelables

Réunion des Maires

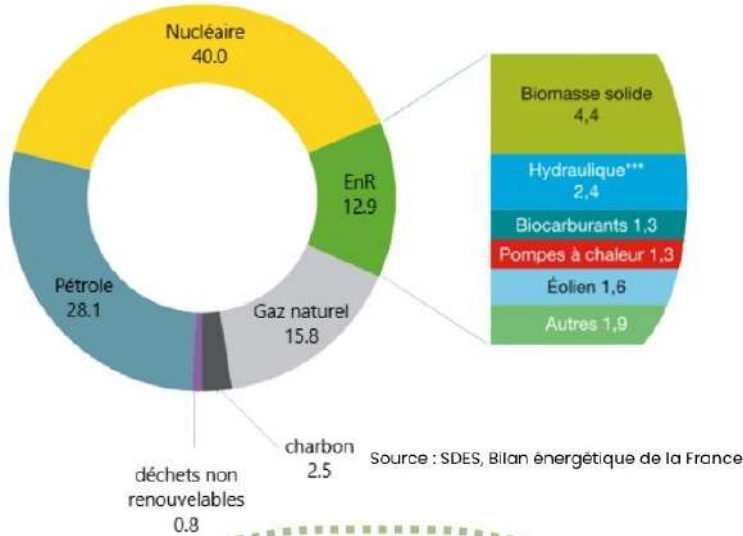
Mardi 4 avril 2023 - Préfecture

Les énergies renouvelables, une solution compétitive pour réduire les coûts et l'impact environnemental

Ensemble, engageons-nous pour une transition énergétique responsable et durable !

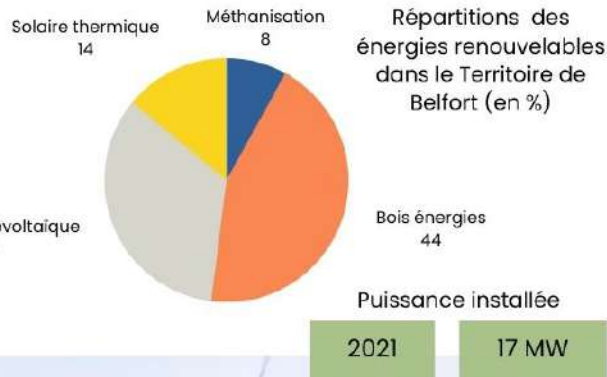
Pourquoi développer les énergies renouvelables ?

Les énergies renouvelables ne représentaient encore que 12,9% de la consommation d'énergie en France en 2020.



Source : SDES, Bilan énergétique de la France

Le Territoire de Belfort offre un potentiel remarquable pour exploiter les énergies renouvelables



Puissance installée 2021 : 17 MW

Il est crucial de développer les énergies renouvelables car elles sont une alternative durable aux énergies fossiles, elles génèrent des retombées financières et permettent de garantir votre souveraineté d'approvisionnement.

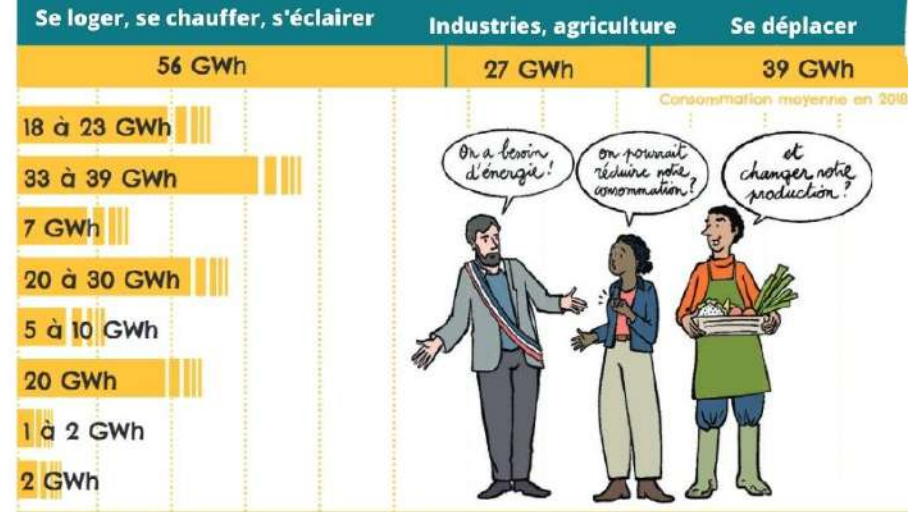
Quelques repères

Consommation énergétique d'une ville de 5000 habitants

Des énergies renouvelables à disposition

- 3 éoliennes terrestres
- 1 éolienne offshore
- 7 hectares de PV au sol
- 2 méthaniseurs
- 1 chaufferie bois
- 1 retenue au fil de l'eau
- Géothermie
- 600 maisons équipées de PV sur toiture

Besoins moyens annuels pour une ville de 5 000 habitants



Source : Imagier Paysage Energie

Equivalences des énergies

| Wh | PETROLE | ÉQUIVALENT DE PRODUCTION | CONSOMMATION ÉLECTRIQUE |
|-------|--------------------|-------------------------------|-------------------------|
| 1 GWh | 59 barils | 3 mois d'une éolienne de 2 MW | 1 minute |
| 1 MWh | 1 baril | 250 kg de bois de chauffage | 1 semestre |
| 1 kWh | 1 canette de 33 cl | 1 heure | 1 heure |
| 1 Wh | 1 goutte | 36 secondes | 1 minute |

Source : Imagier Paysage Energie

ATLAS 2023 du Territoire de Belfort sur

www.territoire-de-belfort.gouv.fr



1kW (ou 1kWc) : unité de mesure de la puissance énergétique
1kWh : production d'une installation d'une puissance de 1 kW en 1h
1 Mw = 1 000 Kw ; 1Gw = 1 000 Mw