

## Milieux aquatiques

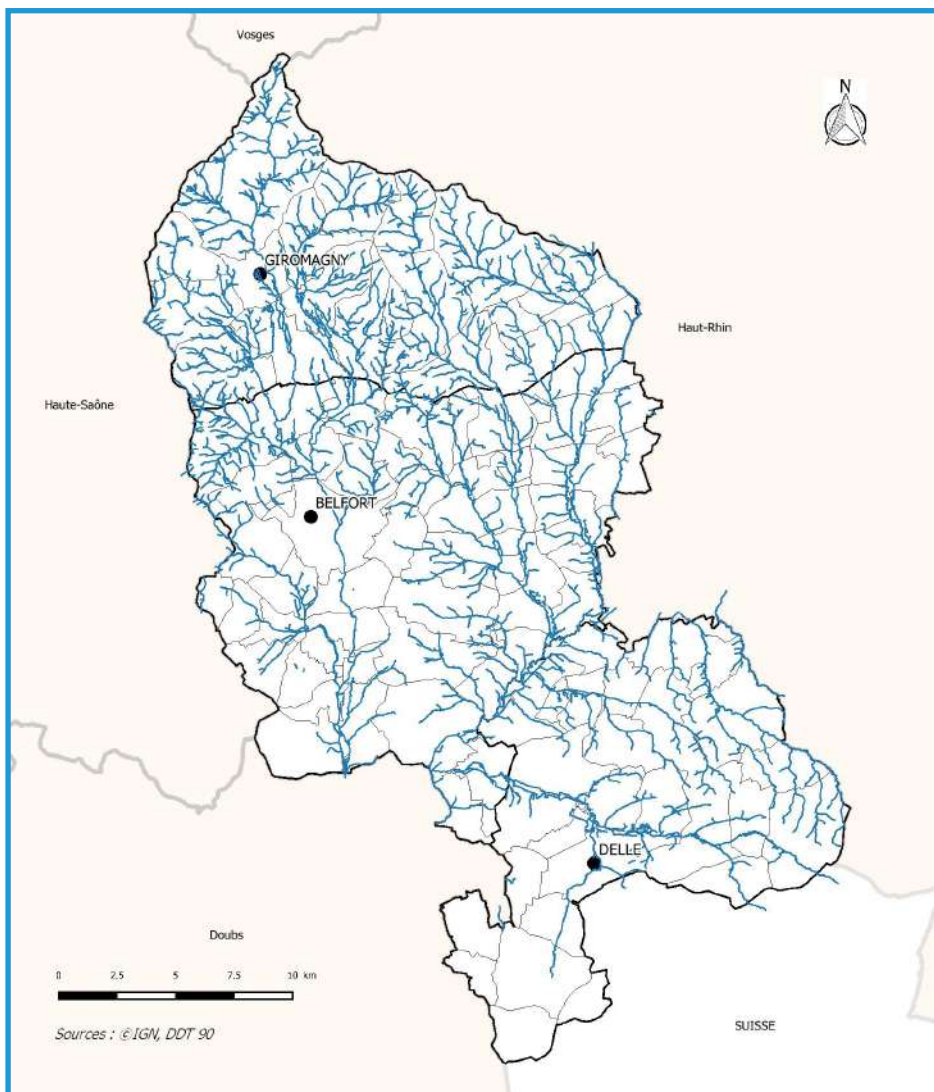
— Cours d'eau (données IGN)

Milieux humides (non exhaustif)

■ Lacs et étangs

■ Zones humides en culture

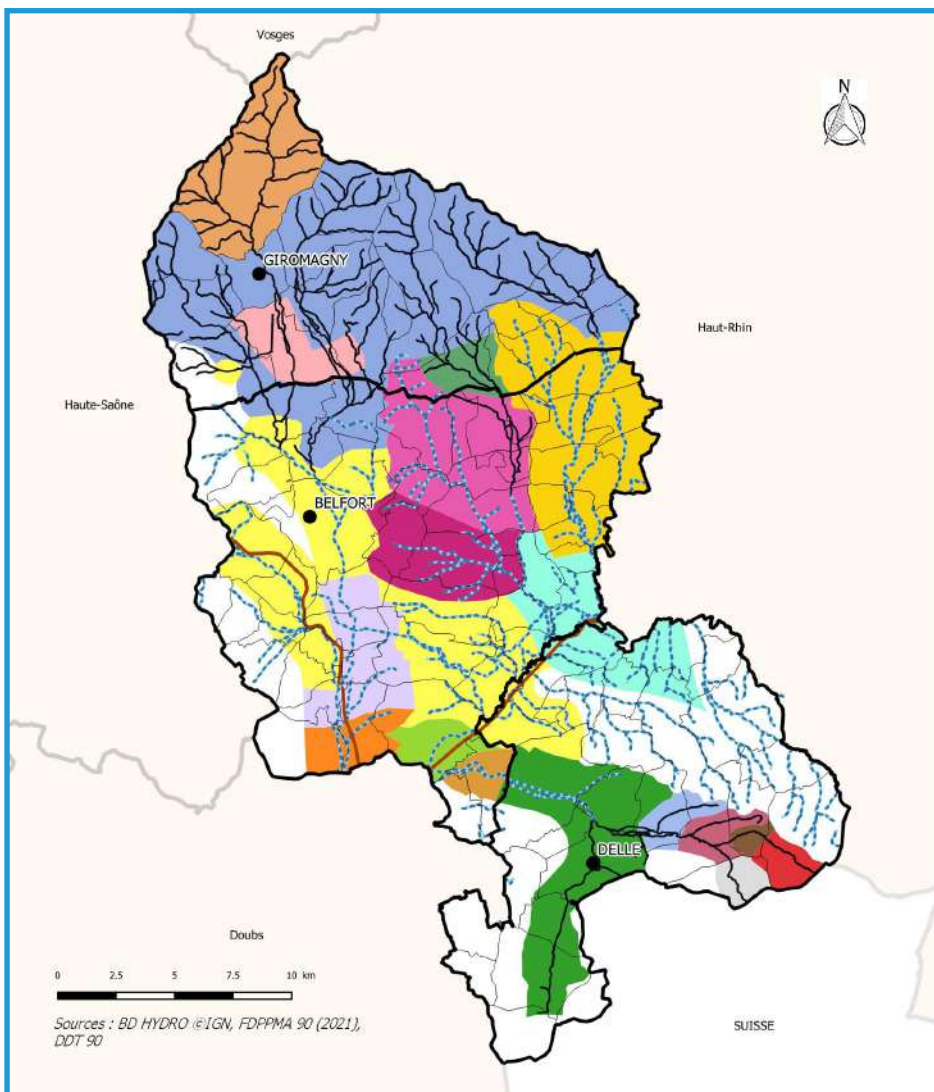
■ Zones humides non artificialisées



## Cartographie des cours d'eau

















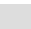




Cartographie validée le 6 Juillet 2021 par le comité de suivi cartographie des cours d'eau

— Cours d'eau

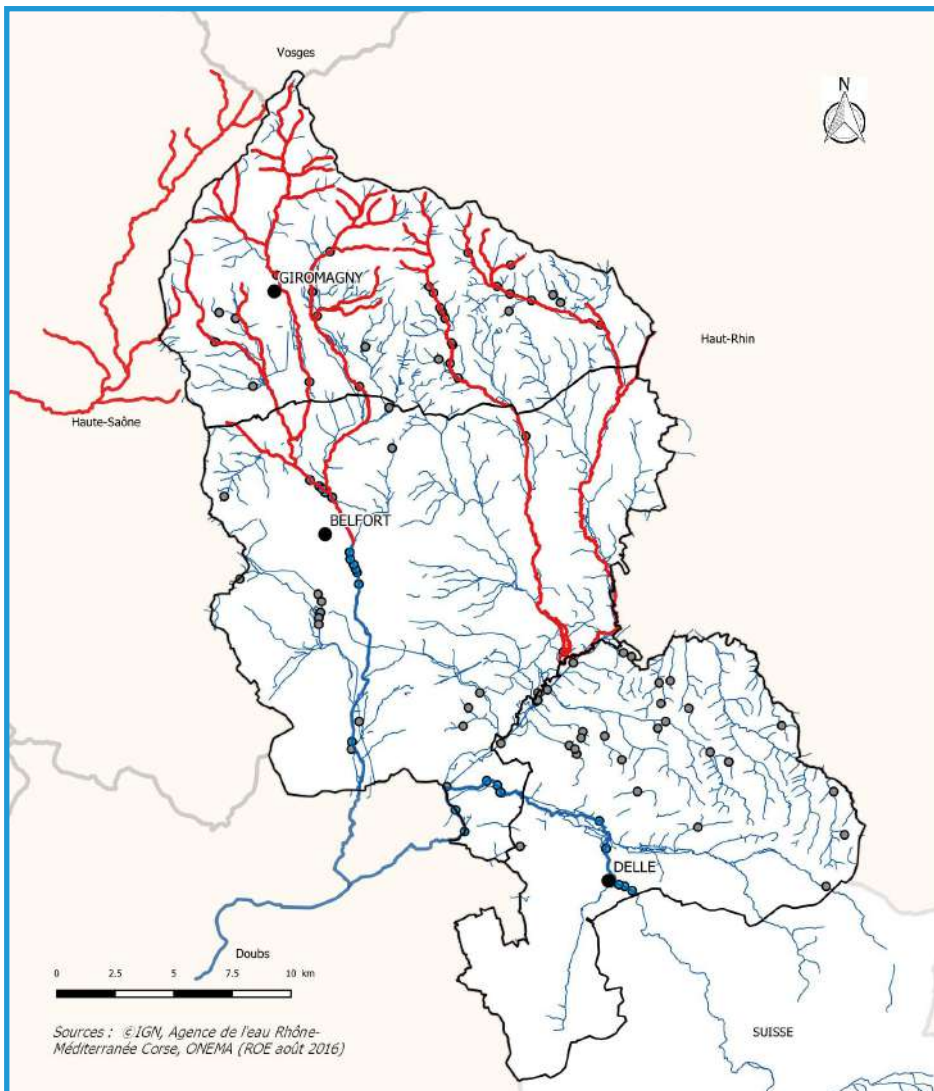


## Droit de pêche des AAPPMA

voir éléments complémentaires pages 94 à 97

 Anjoutey	 Delle-Joncherey	 Lepuix	Catégorie piscicole des cours d'eau:
 Belfort-Bavilliers	 Faverois	 Montreux-Château	
 Bessoncourt	 FDAAPPMA	 Morvillars	 2ème catégorie
 Bourogne	 Florimont	 Réchésy	 Canaux
 Chaux (privée)	 Fousse-magne	 Réserve préfectorale de Courcelles	
 Chèvremont	 Giromagny	 Trévenans	
 Courtelevant			

AAPPMA : Associations agréées de pêche et de protection du milieu aquatique

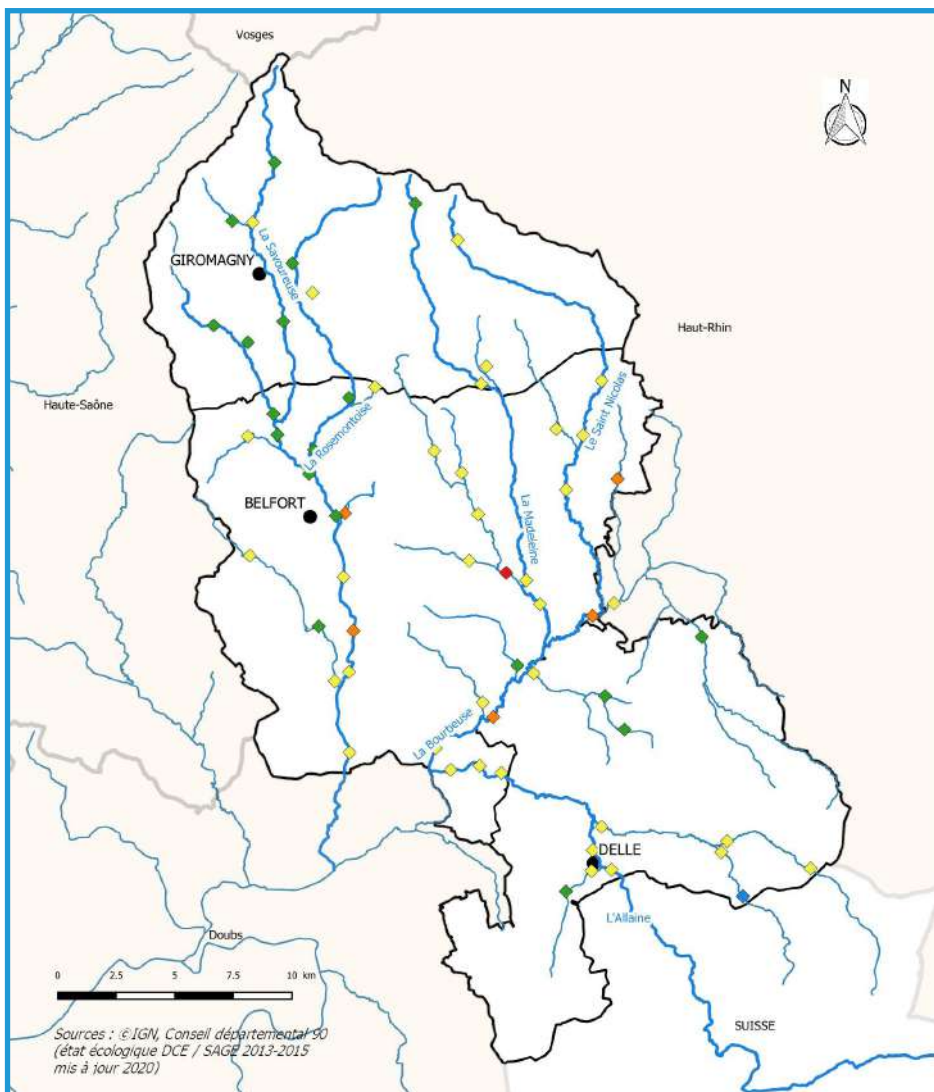


## Classement des cours d'eau en liste 1 et 2 et obstacles recensés

voir éléments complémentaires pages 94 à 97

- Cours d'eau en liste 1
- Cours d'eau en liste 2
- Autres cours d'eau

- Ouvrages du ROE situés sur des portions de cours d'eau classés en liste 2
- Autres ouvrages du ROE

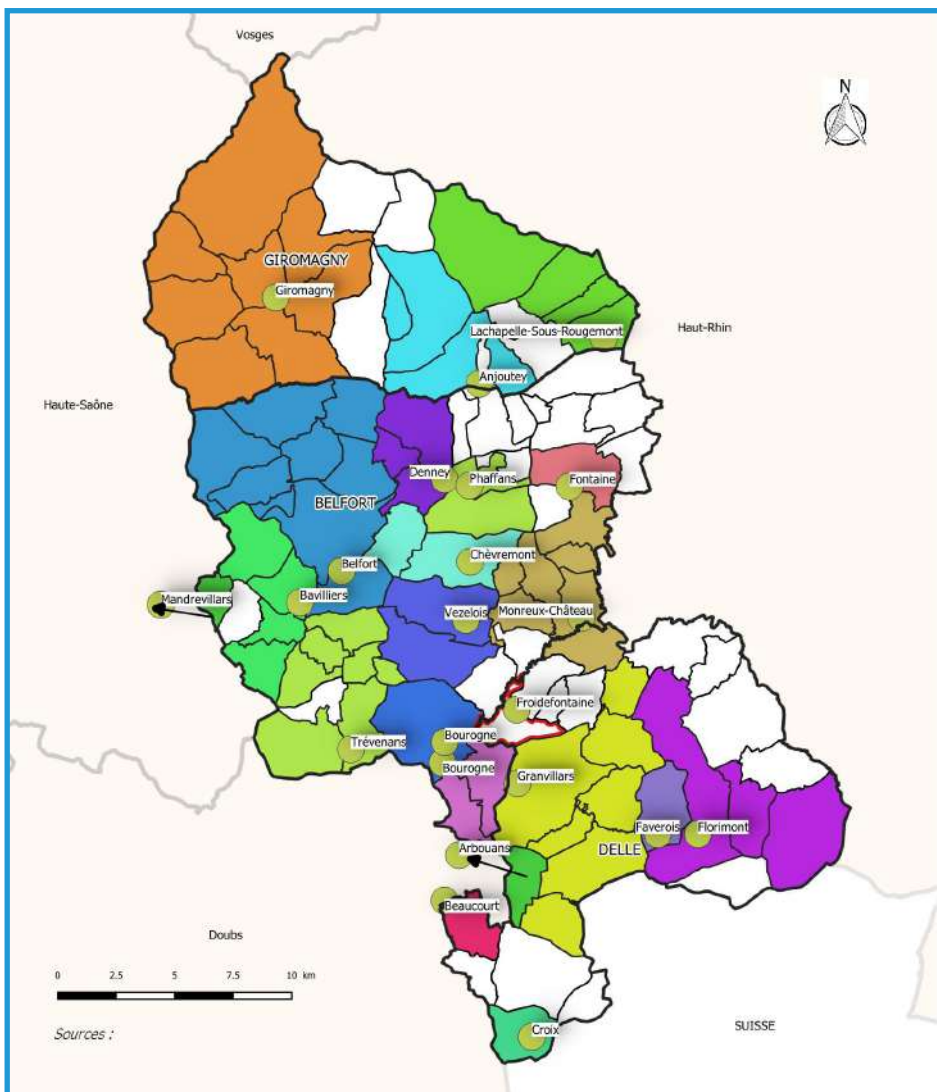


## État écologique des cours d'eau

L'état d'un cours d'eau, selon la Directive Cadre sur l'Eau (DCE) est considéré en référence à l'état qu'il aurait naturellement. Il est évalué à travers 2 composantes : son état écologique et son état chimique.



État écologique des cours d'eau 2017-2021 (hors indice poissons rivière et par station) :





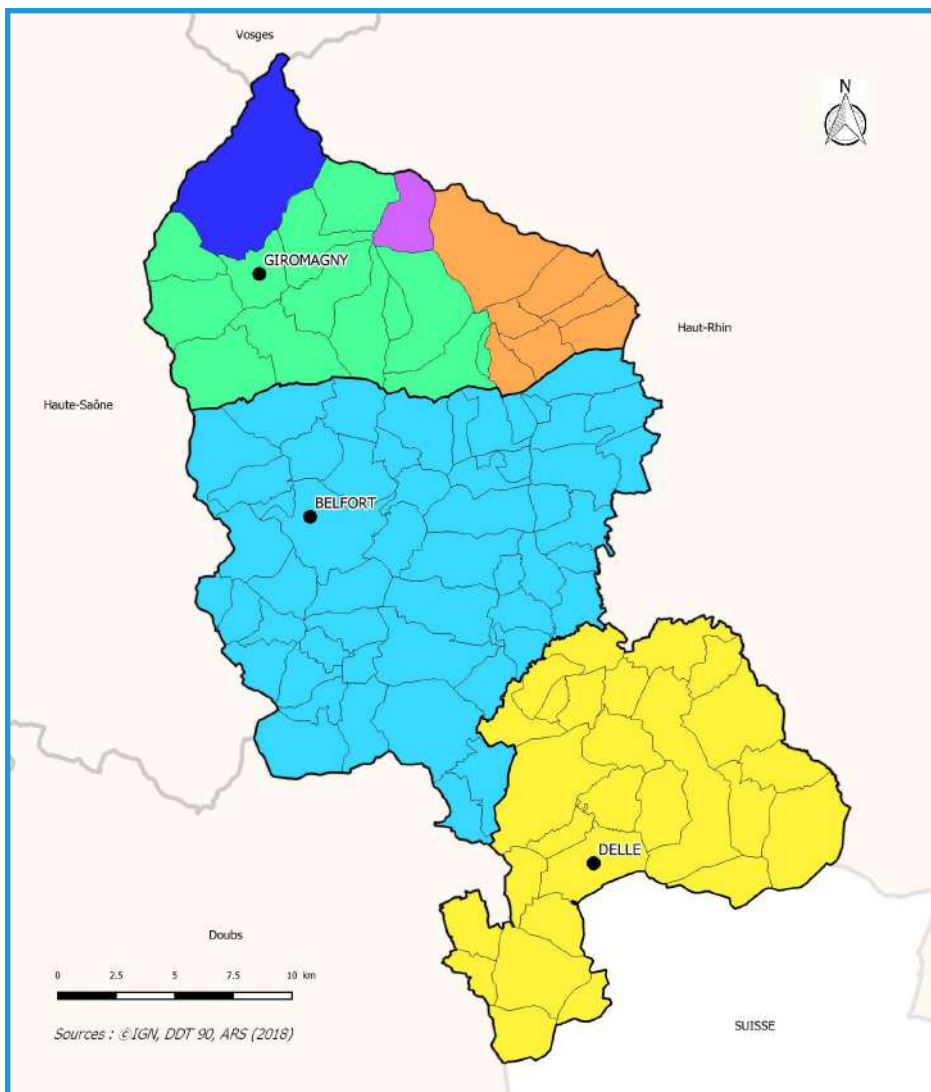


## Assainissement des eaux usées

Agglomération d'assainissement

-  Stations d'épuration
-  Communes raccordées

-  Aucun assainissement (projet de traitement par rhisosphère)
-  Assainissement non-collectif (ANC)

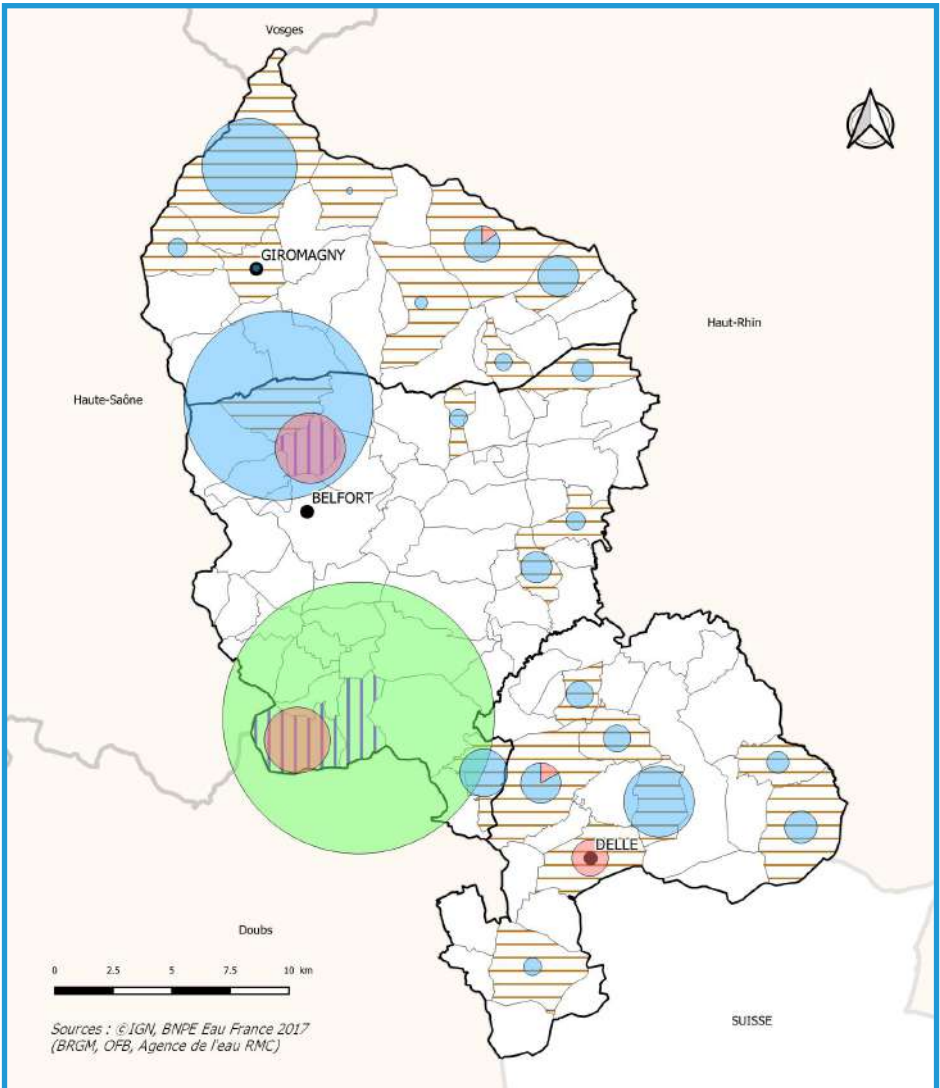


## Compétence eau potable

80 % de l'eau distribuée est prélevée dans le département, 20 % est achetée hors du territoire et provient principalement du captage de Mathay dans le Doubs.

Compétence eau potable :

- Commune de Lepuix
- STAEP Giromagny
- Ressource privée
- STAEP Saint Nicolas
- Grand Belfort CA
- CC du Sud Territoire



## Prélèvements et usages de l'eau

voir éléments complémentaires pages 94 à 97


### Origine du prélèvement

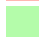
 Souterrain

 Surface

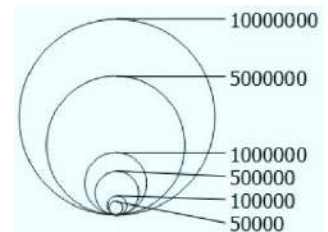
### Usages de l'eau

 Alimentation en eau potable

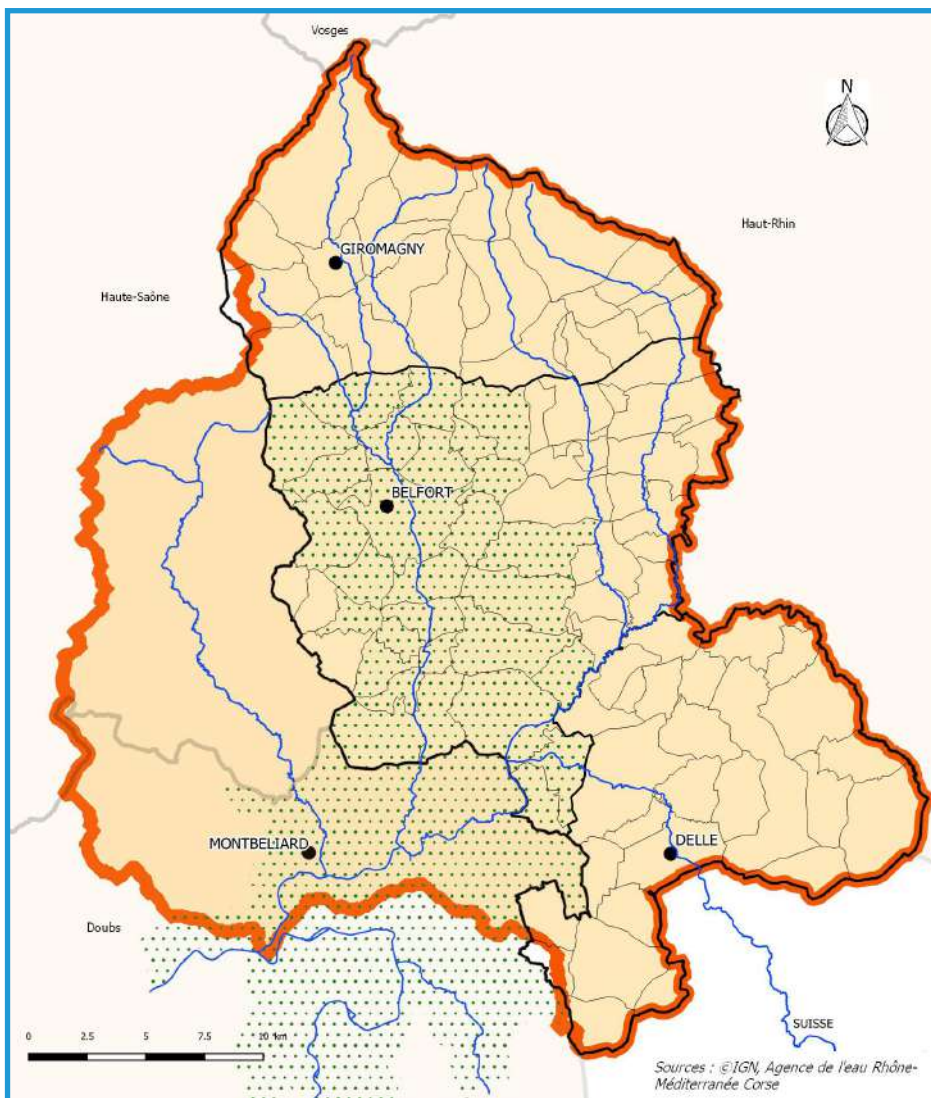
 Usage industriel

 Alimentation des canaux navigables

### Volumes prélevés (en m<sup>3</sup>)





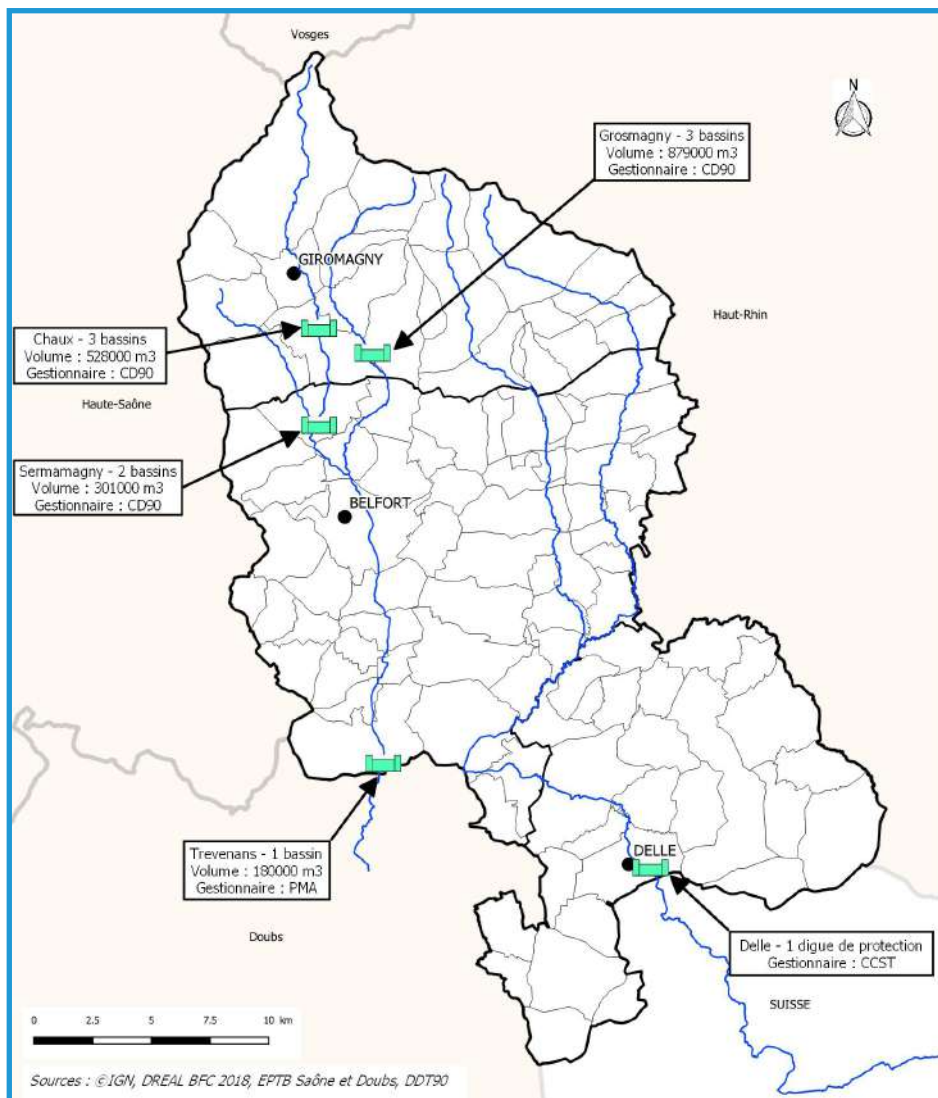


## Territoire de gestion de l'eau

- Principaux cours d'eau
- ⋯ TRI Belfort-Montbéliard
- Périmètre du SAGE de l'Allain

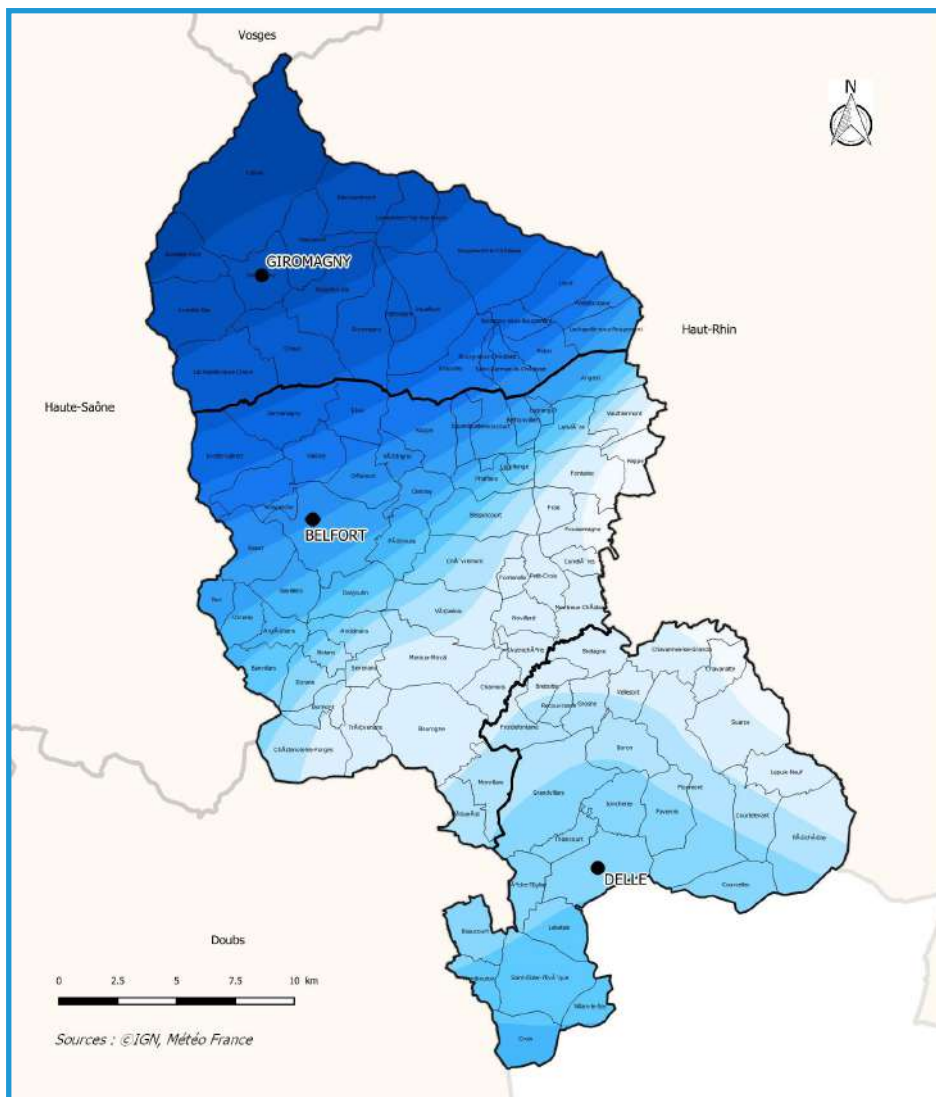
Un schéma d'aménagement et de gestion de l'eau (SAGE) est un outil de planification à portée réglementaire visant la gestion équilibrée et durable de la ressource en eau à l'échelle d'un bassin versant.

Les territoires à risque d'inondation importants (TRI) font l'objet d'un diagnostic approfondi du risque pour mieux connaître la vulnérabilité du territoire et mettre en place des actions adaptées.



## Ouvrages majeurs de lutte contre les inondations

- Principaux cours d'eau
- ▬ Ouvrage de protection



## Pluviométrie annuelle (normale saisonnière 1980-2010)

