

**RÉPUBLIQUE FRANÇAISE**

Ministère de l'écologie, du  
développement durable et de  
l'énergie

**Arrêté du 24 FEV. 2015**

**portant désignation du site Natura 2000**

**étangs et vallées du Territoire de Belfort**

(zone spéciale de conservation)

NOR : DEVL1423929A

**La ministre de l'écologie, du développement durable et de l'énergie,**

Vu la directive 92/43/CEE du Conseil du 21 mai 1992 modifiée concernant la conservation des habitats naturels ainsi que de la faune et de la flore sauvages, notamment ses articles 3 et 4 et ses annexes I et II ;

Vu la décision de la Commission européenne du 03 décembre 2014 arrêtant, en application de la directive 92/43/CEE du Conseil du 21 mai 1992, la liste des sites d'importance communautaire pour la région biogéographique continentale ;

Vu le code de l'environnement, notamment le I et le III de l'article L. 414-1, et les articles R. 414-1, R. 414-3, R. 414-4, R. 414-6 et R. 414-7 ;

Vu l'arrêté du 16 novembre 2001 modifié relatif à la liste des types d'habitats naturels et des espèces de faune et de flore sauvages qui peuvent justifier la désignation de zones spéciales de conservation au titre du réseau écologique européen Natura 2000 ;

Vu les avis des communes et des établissements publics de coopération intercommunale concernés,

## **Arrête :**

### **Article 1er**

Est désigné sous l'appellation « site Natura 2000 étangs et vallées du Territoire de Belfort » (zone spéciale de conservation FR 4301350) l'espace délimité sur la carte d'assemblage au 1/100 000 et les six cartes au 1/25 000 ci-jointes, s'étendant dans le département du Territoire de Belfort, sur une partie du territoire des communes suivantes : Angeot, Anjoutey, Autrechêne, Bessoncourt, Bethonvilliers, Boron, Bourg-sous-Châtelet, Bourogne, Brebotte, Bretagne, Charmois, Chèvremont, Courcelles, Courtelevant, Cunelières, Delle, Faverois, Florimont, Fontaine, Fontenelle, Foussemagne, Frais, Froidefontaine, Grandvillars, Grosne, Joncherey, Lachapelle-sous-Rougemont, Lacollonge, Lagrange, Larivière, Lepuix-Neuf, Leval, Menoncourt, Montreux-Château, Morvillars, Novillard, Petit-Croix, Petitefontaine, Phaffans, Recouvrance, Rougemont-le-Château, Réchésy, Saint-Germain-le-Châtelet, Suarce, Thiancourt, Vauthiermont, Vellescot, Étueffont.

### **Article 2**

La liste des types d'habitats naturels et des espèces de faune et flore sauvages justifiant la désignation du site Natura 2000 étangs et vallées du Territoire de Belfort figure en annexe au présent arrêté.

### **Article 3**

Les cartes visées à l'article 1<sup>er</sup> ainsi que la liste des types d'habitats naturels et des espèces de faune et de flore sauvages visée à l'article 2 peuvent être consultées à la préfecture du Territoire de Belfort, dans les mairies des communes situées dans le périmètre du site, à la direction régionale de l'environnement, de l'aménagement et du logement de Franche-Comté, ainsi qu'à la direction de l'eau et de la biodiversité du ministère de l'écologie, du développement durable et de l'énergie.

**Article 4**

Le directeur de l'eau et de la biodiversité est chargé de l'exécution du présent arrêté, qui sera publié au *Journal officiel* de la République française.

Fait le 24 FEV. 2015

La ministre de l'écologie, du développement durable et de l'énergie,

Pour la ministre et par délégation :

Le directeur de l'eau et de la biodiversité,



L. ROY

## Annexe

### à l'arrêté de désignation du site Natura 2000 FR 4301350 étangs et vallées du Territoire de Belfort (zone spéciale de conservation)

#### Liste des types d'habitats naturels et des espèces de faune et de flore sauvages justifiant la désignation du site

##### 1 - Liste des habitats naturels justifiant la désignation du site et figurant en annexe de l'arrêté du 16 novembre 2001 modifié

- 3130 Eaux stagnantes, oligotrophes à mésotrophes avec végétation des *Littorelletea uniflorae* et/ou des *Isoeto-Nanojuncetea*
- 3140 Eaux oligomésotrophes calcaires avec végétation benthique à *Chara* spp.
- 3150 Lacs eutrophes naturels avec végétation du *Magnopotamion* ou de l'*Hydrocharition*
- 3260 Rivières des étages planitiaire à montagnard avec végétation du *Ranunculion fluitantis* et du *Callitricho-Batrachion*
- 3270 Rivières avec berges vaseuses avec végétation du *Chenopodium rubri* p.p. et du *Bidention* p.p.
- 6210 Pelouses sèches semi-naturelles et faciès d'embuissonnement sur calcaires (*Festuco-Brometalia*) (\* sites d'orchidées remarquables)
- 6230 \* Formations herbeuses à *Nardus*, riches en espèces, sur substrats siliceux des zones montagnardes (et des zones submontagnardes de l'Europe continentale)
- 6410 Prairies à *Molinia* sur sols calcaires, tourbeux ou argilo-limoneux (*Molinion caeruleae*)
- 6430 Mégaphorbiaies hygrophiles d'ourlets planitiaux et des étages montagnard à alpin
- 6510 Prairies maigres de fauche de basse altitude (*Alopecurus pratensis*, *Sanguisorba officinalis*)
- 91E0 \* Forêts alluviales à *Alnus glutinosa* et *Fraxinus excelsior* (*Alno-Padion*, *Alnion incanae*, *Salicion albae*)
- 9110 Hêtraies du *Luzulo-Fagetum*
- 9130 Hêtraies de l'*Asperulo-Fagetum*
- 9160 Chênaies pédonculées ou chênaies-charmaies subatlantiques et médio-européennes du *Carpinion betuli*
- 9180 \* Forêts de pentes, éboulis ou ravins du *Tilio-Acerion*
- 9190 Vieilles chênaies acidophiles des plaines sablonneuses à *Quercus robur*

2 - Liste des espèces de faune et flore sauvages justifiant la désignation du site et figurant en annexe de l'arrêté du 16 novembre 2001 modifié

Amphibiens

1166	Triton crêté	<i>Triturus cristatus</i>
1193	Sonneur à ventre jaune	<i>Bombina variegata</i>

Invertébrés

1044	Agrion de Mercure	<i>Coenagrion mercuriale</i>
1060	Cuivré des marais	<i>Lycaena dispar</i>
1065	Damier de la Succise	<i>Euphydryas aurinia</i>

Mammifères

1321	Vespertilion à oreilles échancrées	<i>Myotis emarginatus</i>
1324	Grand Murin	<i>Myotis myotis</i>

Plantes

1381	Dicrane vert	<i>Dicranum viride</i>
1428	Marsilée à quatre feuilles	<i>Marsilea quadrifolia</i>

Poissons

1096	Lamproie de Planer	<i>Lampetra planeri</i>
1145	Loche d'étang	<i>Misgurnus fossilis</i>
1163	Chabot	<i>Cottus gobio</i>
5339	Bouvière	<i>Rhodeus amarus</i>
6147	Blageon	<i>Telestes souffia</i>

Reptiles

*Aucune espèce mentionnée*

*\* Habitats ou espèces dont la protection est prioritaire au sens de la directive 92/43/CEE.*

Fait le 24 FEV. 2015

La ministre de l'écologie, du développement  
durable et de l'énergie,  
Pour la ministre et par délégation :  
Le directeur de l'eau et de la biodiversité,

2703

L. ROY



Liberté • Égalité • Fraternité  
RÉPUBLIQUE FRANÇAISE

Ministère  
de l'écologie,  
du Développement  
durable  
et de l'Énergie

**SITE NATURA 2000**  
**ÉTANGS ET VALLÉES DU TERRITOIRE DE BELFORT (ZSC)**  
**FR4301350 (Territoire de Belfort)**  
carte d'assemblage  
carte au 1/100000 (fond IGN scan100) annexée à l'arrêté de désignation de la ZSC  
Signé le :

24 FEV. 2015

Pour la ministre et par délégation  
Le Directeur de l'eau et de la biodiversité

Laurent ROY



Site : Étangs et Vallées du Territoire de Belfort  
ZSC : FR4301350

Echelle  
0 1 2 3 4 5 km

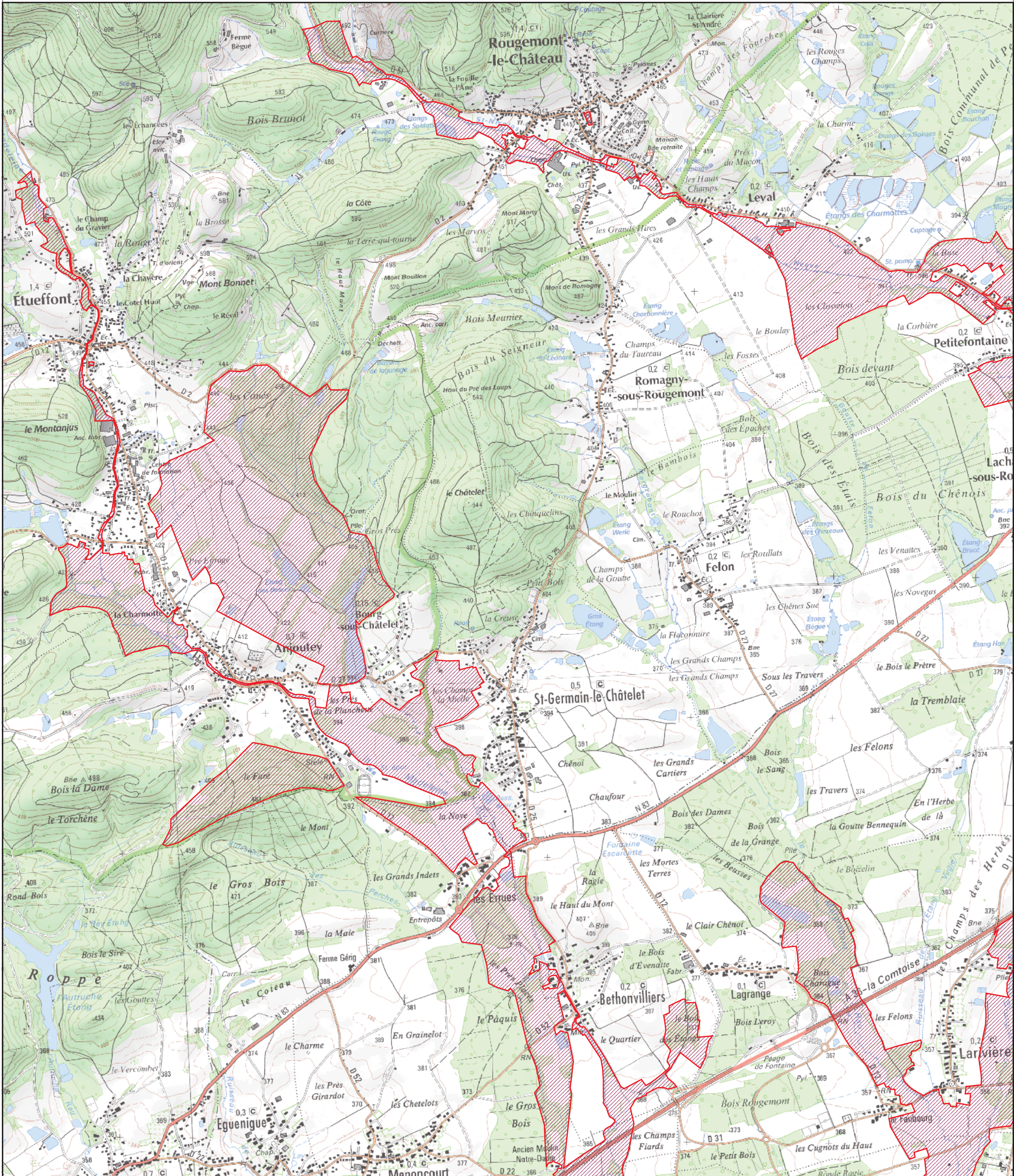


Fond Scan100®-IGN© 2011



**SITE NATURA 2000**  
**ÉTANGS ET VALLÉES DU TERRITOIRE DE BELFORT (ZSC)**  
**FR4301350 (Territoire de Belfort)**  
carte 1/6  
carte au 1/25000 (fond IGN scan25) annexée à l'arrêté de désignation de la ZSC  
Signé le :

Ministère  
de l'Écologie,  
du Développement  
durable  
et de l'Énergie



 Site : Étangs et Vallées du Territoire de Belfort  
ZSC : FR4301350

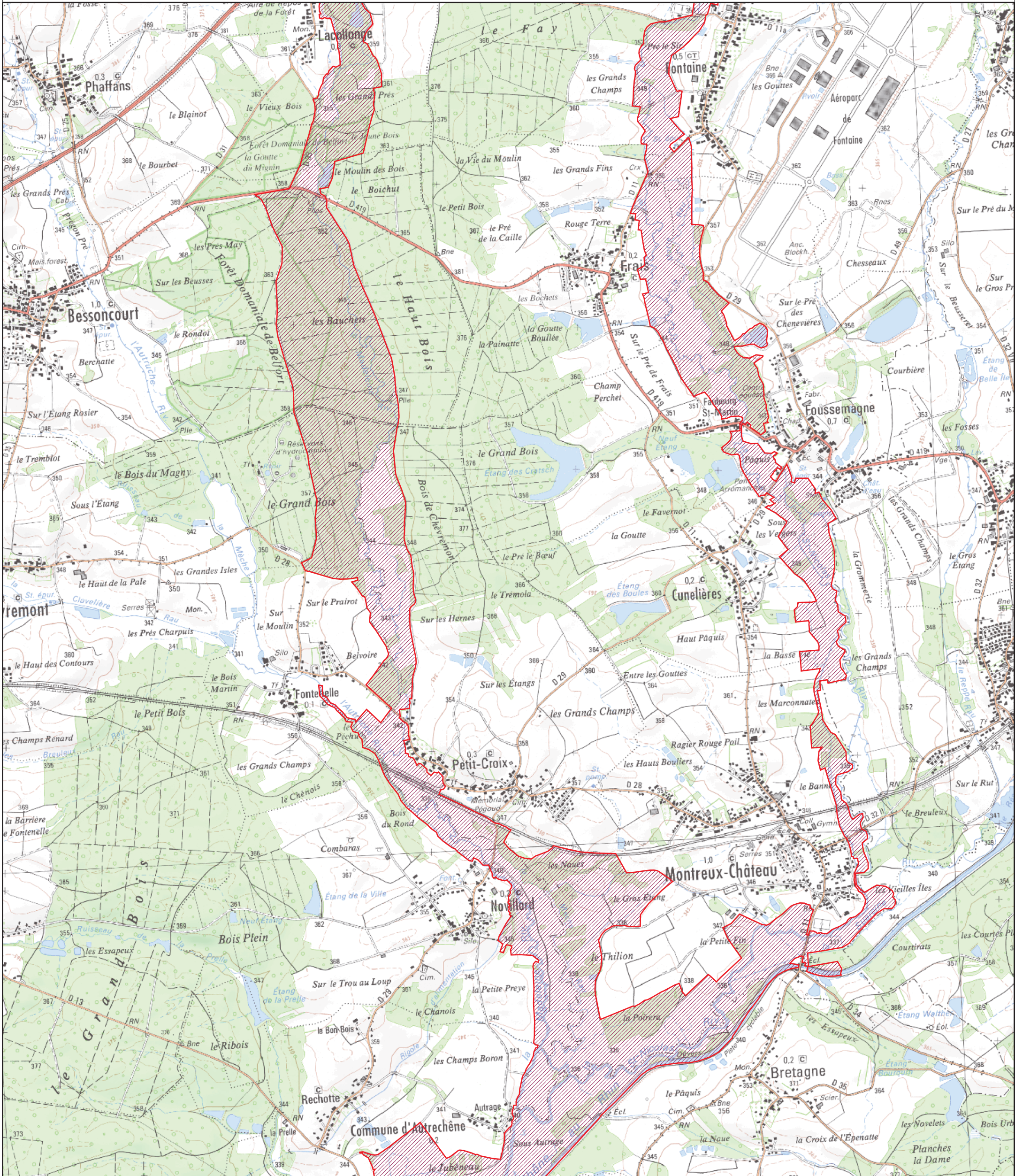
Échelle  
0 0,5 1 km

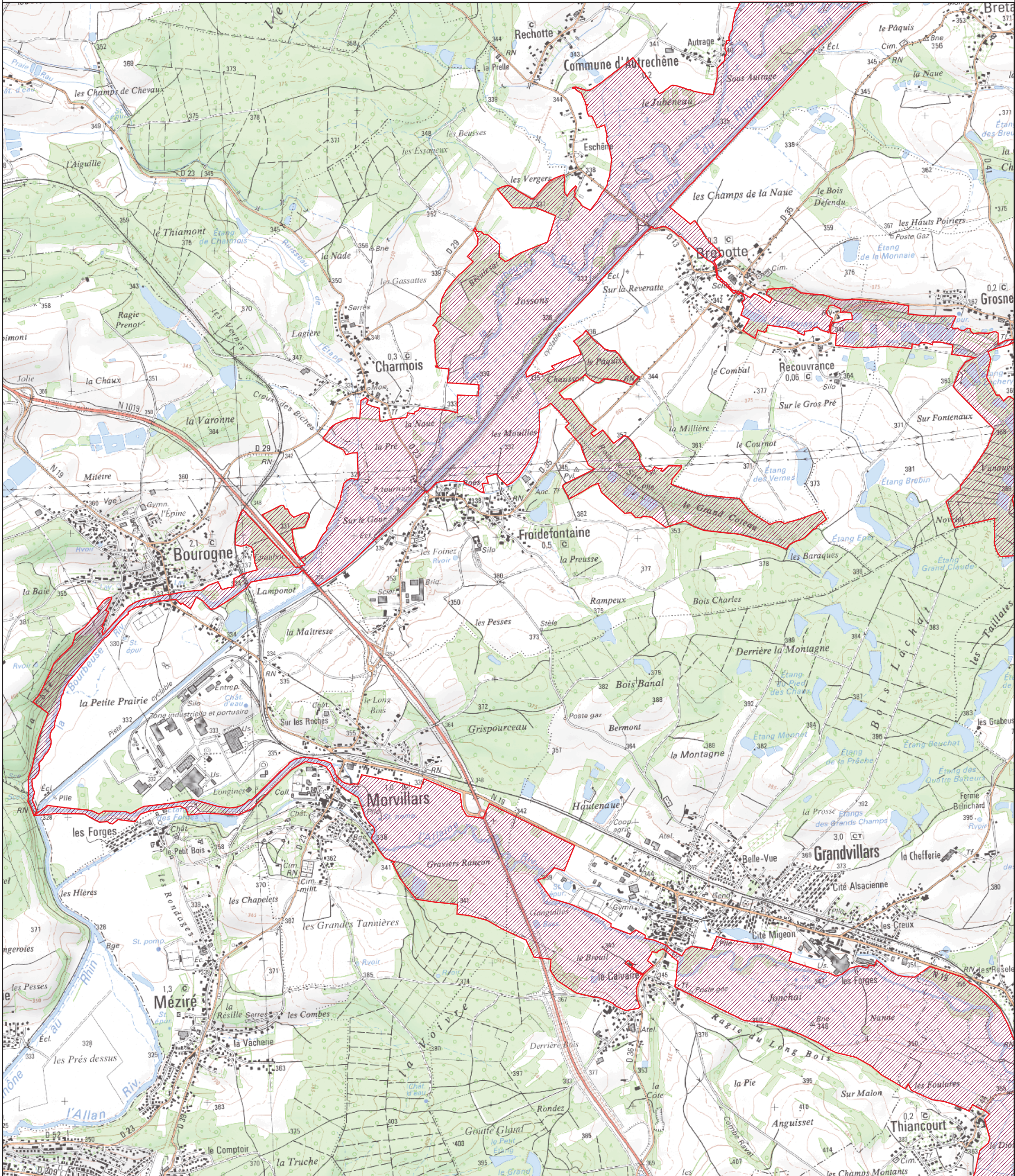


Fond Scan®-IGN© 2011











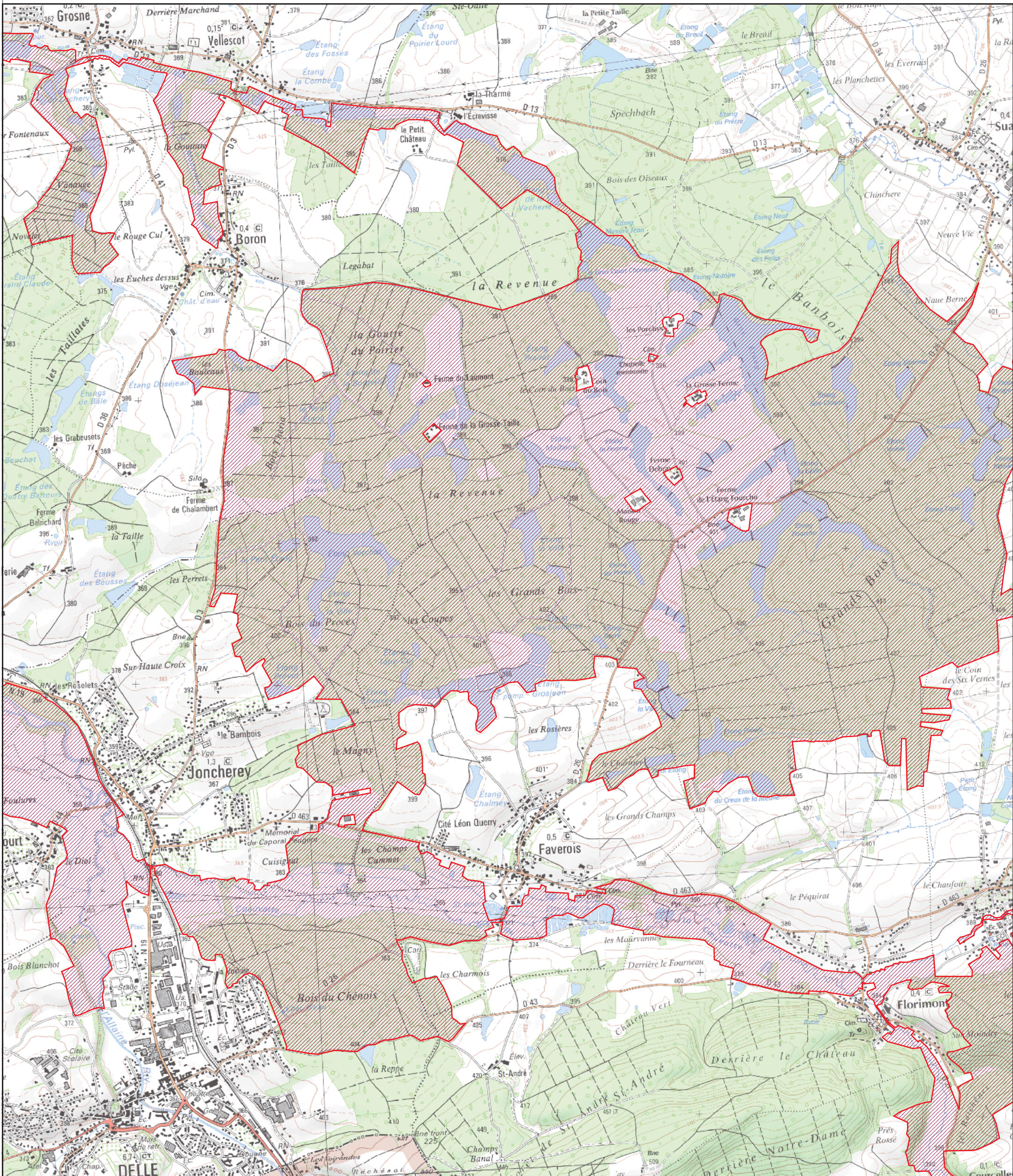
**SITE NATURA 2000**  
**ÉTANGS ET VALLÉES DU TERRITOIRE DE BELFORT (ZSC)**  
**FR4301350 (Territoire de Belfort)**

carte 5/6

carte au 1/25000 (fond IGN scan25) annexée à l'arrêté de désignation de la ZSC

Signé le :

Ministère  
de l'Écologie,  
du Développement  
durable  
et de l'Énergie



 Site : Étangs et Vallées du Territoire de Belfort  
ZSC : FR4301350

Échelle  
0 0,5 1 km

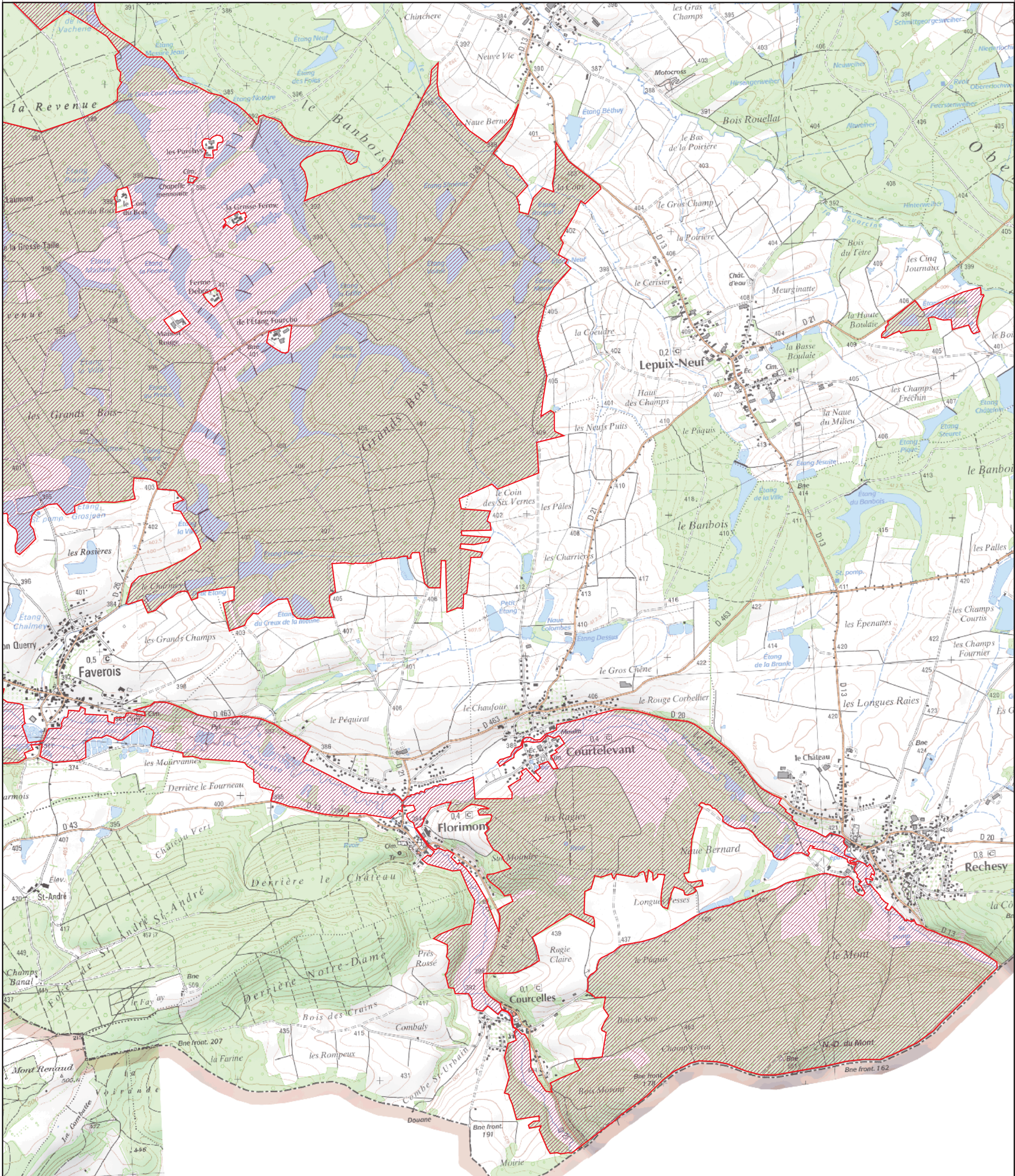


Fond Scan®-IGN© 2011



**SITE NATURA 2000**  
**ÉTANGS ET VALLÉES DU TERRITOIRE DE BELFORT (ZSC)**  
**FR4301350 (Territoire de Belfort)**  
carte 6/6  
carte au 1/25000 (fond IGN scan25) annexée à l'arrêté de désignation de la ZSC  
Signé le :

Ministère  
de l'Écologie,  
du Développement  
durable  
et de l'Énergie



 Site : Étangs et Vallées du Territoire de Belfort  
ZSC : FR4301350

Échelle  
0 0,5 1 km



Fond Scan®-IGN© 2011