



*Élaboration du Plan Local d'Urbanisme*

## **5-2** Périmètres et contraintes

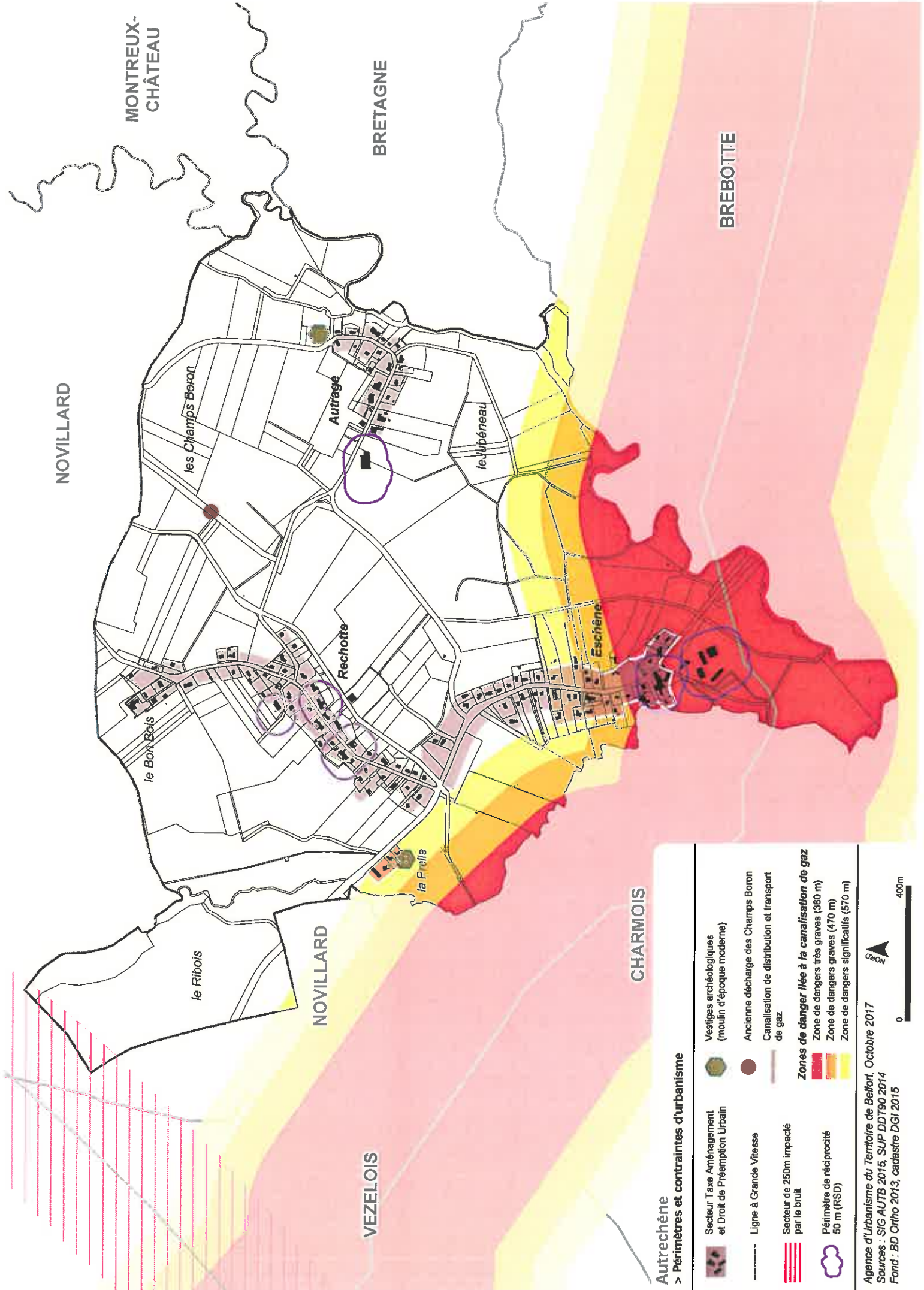
### **DOSSIER D'ARRÊT**









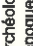

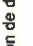
Prescription de l'élaboration du PLU par délibération du Conseil Municipal : 04 novembre 2014

Arrêt du PLU par délibération du Conseil Municipal :

25 octobre 2017



**Autrechène**  
 > Périmètres et contraintes d'urbanisme

-  Vestiges archéologiques (moulin d'époque moderne)
  -  Ancienne décharge des Champs Boron
  -  Ligne à Grande Vitesse
  -  Secteur de 250m impacté par le bruit
  -  Périmètre de réciprocity 50 m (RSD)
  -  Canalisations de distribution et transport de gaz
- Zones de danger liée à la canalisation de gaz**
-  Zone de dangers très graves (360 m)
  -  Zone de dangers graves (470 m)
  -  Zone de dangers significatifs (570 m)

